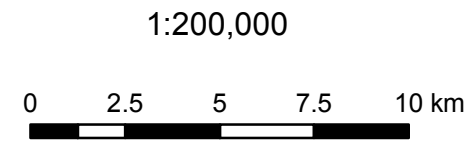


- Limite de la subdivision de recensement (SDR) / Census Subdivision limit (CSD)
- Région métropolitaine de recensement (RMR) préliminaire / Preliminary Census Metropolitan Area (CMA)

- SDR status quo / CSD status quo
- SDR enlevée / CSD removed
- SDR ajoutée / CSD added
- SDR modifiée / CSD modified



Projection conique conforme de Lambert
Parallèles standards : 47° 55' 24" N et 59° 39' 10" N
Méridien central : 68° 26' 07" O
Latitude d'origine : 53° 47' 17" N

Lambert Conformal Conic Projection
Standard parallels: 47° 55' 24" N and 59° 39' 10" N
Central meridian: 68° 26' 07" W
Latitude of origin: 53° 47' 17" N