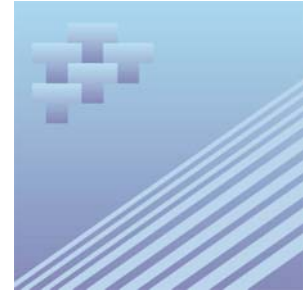




N° 51-007-X au catalogue

# **Statistiques relatives aux mouvements d'aéronefs : Tours et stations d'information de vol de NAV CANADA**



Décembre 2007



Statistique  
Canada

Statistics  
Canada

Canada

## Comment obtenir d'autres renseignements

Pour toute demande de renseignements au sujet de ce produit ou sur l'ensemble des données et des services de Statistique Canada, visiter notre site Web à [www.statcan.ca](http://www.statcan.ca). Vous pouvez également communiquer avec nous par courriel à [infostats@statcan.ca](mailto:infostats@statcan.ca) ou par téléphone entre 8h30 et 16h30 du lundi au vendredi aux numéros suivants :

### **Numéros sans frais (Canada et États-Unis) :**

Service de renseignements **1-800-263-1136**

Service national d'appareils de télécommunications pour les malentendants **1-800-363-7629**

Télécopieur **1-877-287-4369**

Renseignements concernant le Programme des services de dépôt **1-800-635-7943**

Télécopieur pour le Programme des services de dépôt **1-800-565-7757**

**Centre de renseignements de Statistique Canada : 1-613-951-8116**

Télécopieur **1-613-951-0581**

## Renseignements pour accéder au produit

Le produit n° 51-007-X au catalogue est disponible gratuitement sous format électronique. Pour obtenir un exemplaire, il suffit de visiter notre site Web à [www.statcan.ca](http://www.statcan.ca) et de choisir la rubrique Publications.

## Normes de service à la clientèle

Statistique Canada s'engage à fournir à ses clients des services rapides, fiables et courtois. À cet égard, notre organisme s'est doté de normes de *service à la clientèle* qui doivent être observées par les employés lorsqu'ils offrent des services à la clientèle.

Pour obtenir une copie de ces normes de service, veuillez communiquer avec Statistique Canada au numéro sans frais 1-800-263-1136. Les normes de service sont aussi publiées sur le site [www.statcan.ca](http://www.statcan.ca) sous À propos de nous > Offrir des services aux Canadiens.



Statistique Canada  
Division des transports

# Statistiques relatives aux mouvements d'aéronefs : Tours et stations d'information de vol de NAV CANADA

Décembre 2007

Publication autorisée par le ministre responsable de Statistique Canada © Ministre de l'Industrie, 2008 et le © Ministre des Transports, 2008.

Tous droits réservés. Le contenu de la présente publication électronique peut être reproduit en tout ou en partie, et par quelque moyen que ce soit, sans autre permission de Statistique Canada, sous réserve que la reproduction soit effectuée uniquement à des fins d'étude privée, de recherche, de critique, de compte rendu ou en vue d'en préparer un résumé destiné aux journaux et/ou à des fins non commerciales. Statistique Canada doit être cité comme suit : Source (ou « Adapté de », s'il y a lieu) : Statistique Canada, année de publication, nom du produit, numéro au catalogue, volume et numéro, période de référence et page(s). Autrement, il est interdit de reproduire le contenu de la présente publication, ou de l'emmagasiner dans un système d'extraction, ou de le transmettre sous quelque forme ou par quelque moyen que ce soit, reproduction électronique, mécanique, photographique, pour quelque fin que ce soit, sans l'autorisation écrite préalable des Services d'octroi de licences, Division des services à la clientèle, Statistique Canada, Ottawa, Ontario, Canada K1A 0T6.

Janvier 2008

N° 51-007-X au catalogue, vol. 1, n° 12

ISSN 1911-6322

Périodicité : mensuelle

Ottawa

This publication is available in English upon request (catalogue no. 51-007-X).

---

#### **Note de reconnaissance**

*Le succès du système statistique du Canada repose sur un partenariat bien établi entre Statistique Canada et la population, les entreprises, les administrations canadiennes et les autres organismes. Sans cette collaboration et cette bonne volonté, il serait impossible de produire des statistiques précises et actuelles.*

# Informations pour l'utilisateur

---

## Signes conventionnels

Les signes conventionnels suivants sont employés uniformément dans les publications de Statistique Canada :

- . indisponible pour toute période de référence
- .. indisponible pour une période de référence précise
- ... n'ayant pas lieu de figurer
- 0 zéro absolu ou valeur arrondie à zéro
- 0<sup>s</sup> valeur arrondie à 0 (zéro) là où il y a une distinction importante entre le zéro absolu et la valeur arrondie
- p provisoire
- r révisé
- x confidentiel en vertu des dispositions de la *Loi sur la statistique*
- E à utiliser avec prudence
- F trop peu fiable pour être publié

## Remerciements

La présente publication fut préparée au Centre des statistiques de l'aviation de la Division des transports, Statistique Canada, sous la direction générale de **Gord Baldwin**, directeur de la Division des transports et **Norah Hillary**, Chef, Centre des statistiques de l'aviation. **Kathie Davidson**, **Maureen de Souza**, **John Scolli**, **Sylvie Savard**, **Jim Charinos** et **Daniel Osabu-Kle** ont contribué à la préparation de cette publication.

# Table des matières

---

<b>Faits saillants</b>	<b>5</b>
<b>Analyse</b>	<b>6</b>
<b>Produits connexes</b>	<b>7</b>
<b>Tableaux statistiques</b>	
1 Total des mouvements d'appareils par classe de vol	10
1-1 Tours de NAV CANADA	10
1-2 Stations d'information de vol de NAV CANADA	11
2 Total des mouvements d'appareils, civils et militaires	12
2-1 Tours de NAV CANADA	12
2-2 Stations d'information de vol de NAV CANADA	13
3 Mouvements itinérants selon le type d'opérateur	14
3-1 Tours de NAV CANADA	14
3-2 Stations d'information de vol de NAV CANADA	15
4 Mouvements itinérants par I.F.R. (selon les règles de vol aux instruments) et V.F.R. (selon les règles de vol visuel) et mouvements de piste 88	16
4-1 Tours de NAV CANADA	16
4-2 Stations d'information de vol de NAV CANADA	17
5 Mouvements itinérants par groupe motopropulseur	18
5-1 Tours de NAV CANADA	18
5-2 Stations d'information de vol de NAV CANADA	19
6 Mouvements itinérants par groupe de poids	20
6-1 Tours de NAV CANADA	20
6-2 Stations d'information de vol de NAV CANADA	21
7 Mouvements itinérants, intérieurs, transfrontaliers et internationaux	22
7-1 Tours de NAV CANADA	22
7-2 Stations d'information de vol de NAV CANADA	26

## Table des matières – suite

8	Total des mouvements d'appareils, à l'heure de pointe et au jour de pointe	31
8-1	Tours de NAV CANADA	31
8-2	Stations d'information de vol de NAV CANADA	32
9	Mouvements itinérants d'appareils, à l'heure de pointe et au jour de pointe	33
9-1	Tours de NAV CANADA	33
9-2	Stations d'information de vol de NAV CANADA	34
10	Mouvements locaux, à l'heure de pointe et au jour de pointe	35
10-1	Tours de NAV CANADA	35
10-2	Stations d'information de vol de NAV CANADA	36
11	Mouvements locaux d'appareils civils, à l'heure de pointe et au jour de pointe	37
11-1	Tours de NAV CANADA	37
11-2	Stations d'information de vol de NAV CANADA	38
12	Mouvements locaux d'appareils militaires, à l'heure de pointe et au jour de pointe	39
12-1	Tours de NAV CANADA	39
12-2	Stations d'information de vol de NAV CANADA	40

## Qualité des données, concepts et méthodologie

Méthodologie de l'enquête	41
Normes de qualité et restrictions des données	43

## Appendice

I	Lexique	44
---	---------	----

## Faits saillants

- Pour la première fois depuis dix-huit mois, les décollages et atterrissages dans les aéroports dotés d'une tour de contrôle ou d'une station d'information de vol de NAV CANADA ont diminué en décembre par rapport à décembre 2006. Ces 95 aéroports ont déclaré 370 661 mouvements en décembre 2007 comparativement à 384 523 mouvements aux 95 aéroports en décembre 2006, une baisse de 3,6 % (-13 862 mouvements).
- Les mouvements itinérants (mouvements d'un aéroport vers un autre) ont diminué de 2,9 % (-8 113 mouvements) en décembre par rapport à décembre 2006.
- Les mouvements locaux (mouvements des aéronefs qui demeurent dans les environs de l'aéroport déclarant) ont diminué de 5,6 % (-5 749 mouvements) en décembre par rapport à décembre 2006.

Tableau 1

### Mouvements d'aéronefs, par classe de vol et à l'heure de pointe et au jour de pointe, dans les aéroports dotés d'une tour de contrôle de NAV CANADA

	Tours de NAV CANADA		Stations d'information de vol de NAV CANADA		Total	
	nombre	Variation de décembre 2007/décembre 2006 pourcentage	nombre	Variation de décembre 2007/décembre 2006 pourcentage	nombre	Variation de décembre 2007/décembre 2006 pourcentage
<b>Grand total</b>	<b>300 114</b>	<b>-4,4</b>	<b>70 547</b>	<b>0,1</b>	<b>370 661</b>	<b>-3,6</b>
<b>Mouvements itinérants</b>						
Transporteurs aériens	178 913	-0,4	43 089	0,1	222 002	-0,3
Autres mouvements commerciaux	20 216	-8,6	3 126	22,9	23 342	-5,4
Mouvements privés	16 399	-20,5	5 589	-5,5	21 988	-17,2
Mouvements officiels civils	3 229	-19,6	1 223	-11,5	4 452	-17,6
Mouvements officiels militaires	2 058	-13,1	482	-38,9	2 540	-19,6
Total itinérants	220 815	-3,5	53 509	-0,3	274 324	-2,9
<b>Mouvements locaux</b>						
Mouvements locaux civils	78 365	-6,8	16 976	2,1	95 341	-5,4
Mouvements locaux militaires	934	-20,3	62	-62,7	996	-25,6
Total locaux	79 299	-7,0	17 038	1,5	96 337	-5,6

## Analyse

---

Pour la première fois depuis dix-huit mois, les décollages et atterrissages dans les aéroports dotés d'une tour de contrôle ou d'une station d'information de vol de NAV CANADA ont diminué en décembre par rapport à décembre 2006. Ces 95 aéroports ont déclaré 370 661 mouvements en décembre 2007 comparativement à 384 523 mouvements aux 95 aéroports en décembre 2006, une baisse de 3,6 % (-13 862 mouvements).

Les mouvements itinérants (mouvements d'un aéroport vers un autre) ont diminué de 2,9 % (-8 113 mouvements) en décembre par rapport à décembre 2006.

Les mouvements locaux (mouvements des aéronefs qui demeurent dans les environs de l'aéroport déclarant) ont diminué de 5,6 % (-5 749 mouvements) en décembre par rapport à décembre 2006.

### **Aéroports avec tours de contrôle de la circulation aérienne de NAV CANADA**

En décembre, les 42 aéroports avec tours de contrôle de la circulation aérienne de NAV CANADA ont déclaré 300 114 décollages et atterrissages au total, une baisse de 4,4 % comparativement à décembre 2006 (314 044 mouvements). Dix des aéroports ont enregistré des augmentations des mouvements d'une année à l'autre en décembre 2007. Les changements ont varié de +102,5 % pour Gander International à -46,4 % pour Oshawa.

Les mouvements itinérants (mouvements d'un aéroport à un autre) ont diminué de 3,5 % (-7 933 mouvements) en décembre par rapport à décembre 2006. Les changements ont varié de 30,9 % (+448 mouvements) pour Gander International à -49,6 % (-978 mouvements) pour Oshawa.

Les mouvements locaux (mouvements des aéronefs qui demeurent dans les environs de l'aéroport déclarant) ont diminué de 7,0 % (-5 997 mouvements) en décembre par rapport à décembre 2006. Les changements ont varié de 456,5 % (+1 342 mouvements) pour Gander International à -58,5 % (-332 mouvements) pour Edmonton International.

### **Aéroports avec stations d'information de vol de NAV CANADA**

En décembre, les 53 aéroports avec stations d'information de vol de NAV CANADA ont déclaré 70 547 décollages et atterrissages au total, inchangé comparativement à décembre 2006 (70 479 mouvements). Vingt quatre des aéroports ont enregistré des augmentations des mouvements d'une année à l'autre en décembre 2007. Les changements ont varié de 106,3 % (+271 mouvements) pour Prince Rupert à -43,1 % (-377 mouvements) pour Peace River, Alberta.

Les mouvements itinérants (mouvements d'un aéroport vers un autre) ont diminué de 0,3 % (-180 mouvements) en décembre par rapport à décembre 2006. Les changements ont varié de 58,6 % (+824 mouvements) pour Fredericton International à -39,5 % (-319 mouvements) pour Peace River.

Les mouvements locaux (mouvements des aéronefs qui demeurent dans les environs de l'aéroport déclarant) ont augmenté de 1,5 % en décembre par rapport à décembre 2006. Fredericton International a enregistré la plus grande augmentation de mouvements locaux en décembre comparativement à décembre 2006, avec une hausse de 924 mouvements (+327,7 %).



## Produits connexes

---

### Choisis parmi les tableaux de CANSIM de Statistique Canada

---

401-0005	Mouvements d'aéronefs par classe de vol, aéroports avec tour de contrôle de NAV CANADA, données préliminaires, mensuel
401-0006	Mouvements d'aéronefs par classe de vol, aéroports avec tour de contrôle de NAV CANADA, données préliminaires, annuel
401-0007	Mouvements d'aéronefs, par classe de vol et à l'heure de pointe et au jour de pointe, dans les aéroports dotés d'une tour de contrôle de NAV CANADA, mensuel
401-0008	Mouvements d'aéronefs, par mouvements civils et militaires, dans les aéroports dotés d'une tour de contrôle de NAV CANADA, mensuel
401-0009	Mouvements itinérants, par type d'exploitation, dans les aéroports dotés d'une tour de contrôle de NAV CANADA, mensuel
401-0010	Mouvements itinérants, par règle de vol (vols visuels et vols aux instruments) et piste 88, dans les aéroports dotés d'une tour de contrôle de NAV CANADA, mensuel
401-0011	Mouvements itinérants, par groupe motopropulseur, dans les aéroports dotés d'une tour de contrôle de NAV CANADA, mensuel
401-0012	Mouvements itinérants, par poids brut au décollage des aéronefs, dans les aéroports dotés d'une tour de contrôle de NAV CANADA, mensuel
401-0013	Mouvements itinérants intérieurs et internationaux, par type d'exploitation, dans les aéroports dotés d'une tour de contrôle de NAV CANADA, mensuel
401-0014	Mouvements d'aéronefs, par classe de vol et à l'heure de pointe et au jour de pointe, dans les aéroports dotés d'une station d'information de vol de NAV CANADA, mensuel
401-0015	Mouvements d'aéronefs, par mouvements civils et militaires, dans les aéroports dotés d'une station d'information de vol de NAV CANADA, mensuel
401-0016	Mouvements itinérants, par type d'exploitation, dans les aéroports dotés d'une station d'information de vol de NAV CANADA, mensuel
401-0017	Mouvements itinérants, par règle de vol (vols visuels et vols aux instruments) et piste 88, dans les aéroports dotés d'une station d'information de vol de NAV CANADA, mensuel
401-0018	Mouvements itinérants, par groupe motopropulseur, dans les aéroports dotés d'une station d'information de vol de NAV CANADA, mensuel
401-0019	Mouvements itinérants, par poids brut au décollage des aéronefs, dans les aéroports dotés d'une station d'information de vol de NAV CANADA, mensuel

401-0020            Mouvements itinérants intérieurs et internationaux, par type d'exploitation, dans les aéroports dotés d'une station d'information de vol de NAV CANADA, mensuel

---

### **Choisis parmi les enquêtes de Statistique Canada**

---

2715                Statistiques relatives aux mouvements des aéronefs

---

### **Choisis parmi les tableaux sommaires de Statistique Canada**

---

- *Mouvements d'aéronefs par classe de vol (mensuel)*

## Tableaux statistiques

---

---

**Tableau 1-1**  
**Total des mouvements d'appareils par classe de vol — Tours de NAV CANADA**

	Total		Itinérants		Locaux	
	Rang des mouvements	Nombre de mouvements	Rang des mouvements	Nombre de mouvements	Rang des mouvements	Nombre de mouvements
Abbotsford	10	7 825	18	3 379	4	4 446
Boundary Bay	11	7 795	21	3 067	2	4 728
Calgary International	3	19 619	3	19 437	37	182
Calgary/Springbank	5	15 954	11	5 426	1	10 528
Chicoutimi/St-Honoré	40	1 837	41	595	23	1 242
Edmonton City Centre	21	5 474	13	4 374	25	1 100
Edmonton International	8	10 296	6	10 060	35	236
Edmonton/Villeneuve	29	3 963	39	931	11	3 032
Gander International	31	3 536	30	1 900	18	1 636
Halifax/Robert L Stanfield International	15	6 715	8	6 233	31	482
Hamilton	27	4 312	22	2 950	21	1 362
Kelowna	25	4 453	17	3 404	26	1 049
Kitchener/Waterloo	22	5 171	27	2 119	10	3 052
Langley	23	4 736	33	1 647	9	3 089
London	17	6 650	19	3 164	8	3 486
Moncton/Greater Moncton International	12	7 565	12	4 548	12	3 017
Montréal/Mirabel International	39	1 885	35	1 421	32	464
Montréal/Pierre Elliott Trudeau International	4	16 590	4	16 590	0	0
Montréal/St-Hubert	18	6 582	25	2 898	7	3 684
Oshawa	36	2 527	38	995	20	1 532
Ottawa/Macdonald-Cartier International	7	10 411	7	8 801	19	1 610
Pitt Meadows	26	4 441	34	1 641	13	2 800
Prince George	32	2 979	31	1 871	24	1 108
Québec/Jean Lesage International	13	7 555	10	5 491	14	2 064
Regina International	30	3 733	24	2 933	28	800
Saskatoon/John G Diefenbaker International	19	6 235	14	4 238	15	1 997
Sault Ste. Marie	38	1 973	37	1 347	30	626
St. John's International	34	2 869	26	2 703	38	166
St-Jean	42	630	42	434	36	196
Sudbury	37	2 243	32	1 855	33	388
Thunder Bay	24	4 732	15	3 874	27	858
Toronto/Buttonville Municipal	14	7 012	20	3 106	5	3 906
Toronto/City Centre	28	4 055	28	2 099	16	1 956
Toronto/Lester B Pearson International	1	33 639	1	33 639	0	0
Vancouver Harbour	33	2 943	23	2 941	39	2
Vancouver International	2	24 591	2	24 591	0	0
Victoria International	9	9 484	9	5 729	6	3 755
Whitehorse International	41	1 157	40	853	34	304
Windsor	35	2 654	36	1 404	22	1 250
Winnipeg/James Armstrong Richardson International	6	10 973	5	10 329	29	644
Winnipeg/St. Andrews	16	6 696	29	2 082	3	4 614
Yellowknife	20	5 624	16	3 716	17	1 908
<b>Total des tours de NAV CANADA (42)</b>	.	<b>300 114</b>	.	<b>220 815</b>	.	<b>79 299</b>

**Tableau 1-2**  
**Total des mouvements d'appareils par classe de vol — Stations d'information de vol de NAV CANADA**

	Total		Itinérants		Locaux	
	Rang des mouvements	Nombre de mouvements	Rang des mouvements	Nombre de mouvements	Rang des mouvements	Nombre de mouvements
Brandon Municipal	31	989	48	433	13	556
Campbell River	4	2 684	15	1 210	2	1 474
Castlegar	50	410	49	350	31	60
Charlottetown	22	1 345	27	913	14	432
Churchill	42	564	38	564	0	0
Cranbrook	37	785	31	743	35	42
Deer Lake	19	1 474	12	1 264	20	210
Fort McMurray	3	3 314	1	2 988	18	326
Fort Nelson	38	782	29	772	42	10
Fort St John	21	1 370	11	1 272	25	98
Fredericton International	2	3 435	3	2 229	3	1 206
Grande Prairie	7	2 370	6	1 968	15	402
High Level	48	468	46	442	40	26
Îles-de-la-Madeleine	51	314	50	310	46	4
Inuvik/Mike Zubko	26	1 150	20	1 116	38	34
Iqaluit	27	1 146	22	1 110	36	36
Kamloops	10	2 075	8	1 701	16	374
Kenora	44	523	40	517	44	6
Kingston	8	2 303	19	1 147	4	1 156
Kuujuaq	35	825	30	771	32	54
Kuujuarapik	49	440	47	434	45	6
La Grande Rivière	41	599	36	597	48	2
La Ronge	28	1 108	23	1 072	37	36
Lethbridge	14	1 895	14	1 211	10	684
Lloydminster	34	836	43	492	17	344
Medicine Hat	15	1 685	28	885	9	800
Mont-Joli	52	292	51	292	0	0
Nanaimo	24	1 331	18	1 177	22	154
Norman Wells	16	1 647	24	997	11	650
North Bay	1	3 546	13	1 232	1	2 314
Ottawa/Gatineau	20	1 432	35	608	8	824
Peace River	46	498	44	488	43	10
Penticton	11	2 063	21	1 113	7	950
Port Hardy	47	479	45	463	41	16
Prince Albert	25	1 247	16	1 197	34	50
Prince Rupert	43	526	52	290	19	236
Rankin Inlet	32	976	25	974	47	2
Red Deer Regional	6	2 482	10	1 436	5	1 046
Rouyn-Noranda	36	793	32	723	29	70
Saint John	23	1 341	17	1 187	21	154
Sept-Îles	17	1 610	9	1 538	28	72
Sioux Lookout	9	2 164	4	2 114	33	50
Smithers	40	616	37	588	39	28
St Anthony	53	290	53	290	0	0
St Catharines	29	1 106	42	496	12	610
Terrace	30	1 038	26	951	26	87
Thompson	5	2 638	2	2 528	24	110
Timmins	13	1 943	7	1 860	27	83
Val-D'or	33	842	33	722	23	120
Victoria Harbour	12	2 036	5	2 036	0	0
Wabush	45	508	41	508	0	0
Whitecourt	18	1 591	34	627	6	964
Williams Lake	39	623	39	563	30	60
<b>Total des stations d'information de vol (53)</b>	.	<b>70 547</b>	.	<b>53 509</b>	.	<b>17 038</b>

Tableau 2-1

## Total des mouvements d'appareils, civils et militaires — Tours de NAV CANADA

	Mouvements civils			Mouvements militaires			
	Total	Itinérants		Locaux	Total	Itinérants	Locaux
		Commerciaux	Privés et officiels				
	nombre						
Abbotsford	7 807	2 749	612	4 446	18	18	0
Boundary Bay	7 795	2 490	577	4 728	0	0	0
Calgary International	19 541	18 403	956	182	78	78	0
Calgary/Springbank	15 947	3 907	1 512	10 528	7	7	0
Chicoutimi/St-Honoré	1 835	546	47	1 242	2	2	0
Edmonton City Centre	5 374	3 073	1 225	1 076	100	76	24
Edmonton International	10 186	9 726	260	200	110	74	36
Edmonton/Villeneuve	3 963	788	143	3 032	0	0	0
Gander International	3 246	1 450	280	1 516	290	170	120
Halifax/Robert L. Stanfield International	6 573	5 865	294	414	142	74	68
Hamilton	4 294	2 521	423	1 350	18	6	12
Kelowna	4 425	3 032	350	1 043	28	22	6
Kitchener/Waterloo	5 165	1 750	363	3 052	6	6	0
Langley	4 734	1 071	574	3 089	2	2	0
London	6 650	2 672	492	3 486	0	0	0
Moncton/Greater Moncton International	7 551	4 192	344	3 015	14	12	2
Montréal/Mirabel International	1 852	1 067	333	452	33	21	12
Montréal/Pierre Elliott Trudeau International	16 571	15 294	1 277	0	19	19	0
Montréal/St-Hubert	6 543	2 105	754	3 684	39	39	0
Oshawa	2 524	696	296	1 532	3	3	0
Ottawa/Macdonald-Cartier International	10 292	8 128	562	1 602	119	111	8
Pitt Meadows	4 441	868	773	2 800	0	0	0
Prince George	2 979	1 729	142	1 108	0	0	0
Québec/Jean Lesage International	7 453	4 636	757	2 060	102	98	4
Regina International	3 479	2 347	356	776	254	230	24
Saskatoon/John G. Diefenbaker International	5 986	3 608	445	1 933	249	185	64
Sault Ste. Marie	1 969	1 281	62	626	4	4	0
St. John's International	2 713	2 343	204	166	156	156	0
St-Jean	614	271	147	196	16	16	0
Sudbury	2 241	1 682	171	388	2	2	0
Thunder Bay	4 674	3 645	185	844	58	44	14
Toronto/Buttonville Municipal	7 008	2 225	877	3 906	4	4	0
Toronto/City Centre	4 047	1 839	252	1 956	8	8	0
Toronto/Lester B. Pearson International	33 625	32 563	1 062	0	14	14	0
Vancouver Harbour	2 943	2 896	45	2	0	0	0
Vancouver International	24 581	23 772	809	0	10	10	0
Victoria International	9 231	4 955	717	3 559	253	57	196
Whitehorse International	1 153	744	105	304	4	4	0
Windsor	2 654	1 200	204	1 250	0	0	0
Winnipeg/James Armstrong Richardson International	10 292	9 459	439	394	681	431	250
Winnipeg/St. Andrews	6 682	1 978	90	4 614	14	14	0
Yellowknife	5 489	3 563	112	1 814	135	41	94
<b>Total des tours de NAV CANADA (42)</b>	<b>297 122</b>	<b>199 129</b>	<b>19 628</b>	<b>78 365</b>	<b>2 992</b>	<b>2 058</b>	<b>934</b>

Tableau 2-2

## Total des mouvements d'appareils, civils et militaires — Stations d'information de vol de NAV CANADA

	Mouvements civils			Mouvements militaires				
	Total	Itinérants		Locaux	Total	Itinérants		Locaux
		Commerciaux	Privés et officiels					
	nombre							
Brandon Municipal	899	296	67	536	90	70	20	
Campbell River	2 670	921	275	1 474	14	14	0	
Castlegar	408	336	12	60	2	2	0	
Charlottetown	1 331	793	110	428	14	10	4	
Churchill	564	556	8	0	0	0	0	
Cranbrook	773	633	100	40	12	10	2	
Deer Lake	1 456	1 226	26	204	18	12	6	
Fort McMurray	3 312	2 647	339	326	2	2	0	
Fort Nelson	780	721	49	10	2	2	0	
Fort St John	1 370	1 191	81	98	0	0	0	
Fredericton International	3 394	1 453	735	1 206	41	41	0	
Grande Prairie	2 370	1 719	249	402	0	0	0	
High Level	468	385	57	26	0	0	0	
Îles-de-la-Madeleine	312	274	34	4	2	2	0	
Inuvik/Mike Zubko	1 139	1 065	40	34	11	11	0	
Iqaluit	1 138	986	116	36	8	8	0	
Kamloops	2 063	1 431	258	374	12	12	0	
Kenora	503	460	37	6	20	20	0	
Kingston	2 278	957	165	1 156	25	25	0	
Kuujuaq	825	751	20	54	0	0	0	
Kuujuarapik	440	432	2	6	0	0	0	
La Grande Rivière	599	569	28	2	0	0	0	
La Ronge	1 104	989	79	36	4	4	0	
Lethbridge	1 887	958	245	684	8	8	0	
Lloydminster	828	380	104	344	8	8	0	
Medicine Hat	1 669	761	118	790	16	6	10	
Mont-Joli	289	272	17	0	3	3	0	
Nanaimo	1 327	781	392	154	4	4	0	
Norman Wells	1 647	895	102	650	0	0	0	
North Bay	3 528	1 023	191	2 314	18	18	0	
Ottawa/Gatineau	1 428	275	329	824	4	4	0	
Peace River	498	467	21	10	0	0	0	
Penticton	2 008	871	187	950	55	55	0	
Port Hardy	449	390	55	4	30	18	12	
Prince Albert	1 241	1 023	168	50	6	6	0	
Prince Rupert	526	254	36	236	0	0	0	
Rankin Inlet	976	964	10	2	0	0	0	
Red Deer Regional	2 478	921	511	1 046	4	4	0	
Rouyn-Noranda	789	595	124	70	4	4	0	
Saint John	1 320	936	238	146	21	13	8	
Sept-Îles	1 606	1 439	95	72	4	4	0	
Sioux Lookout	2 160	2 089	21	50	4	4	0	
Smithers	616	531	57	28	0	0	0	
St Anthony	288	280	8	0	2	2	0	
St Catharines	1 032	266	156	610	74	74	0	
Terrace	1 038	927	24	87	0	0	0	
Thompson	2 638	2 391	137	110	0	0	0	
Timmins	1 943	1 780	80	83	0	0	0	
Val-D'or	842	613	109	120	0	0	0	
Victoria Harbour	2 036	1 804	232	0	0	0	0	
Wabush	508	486	22	0	0	0	0	
Whitecourt	1 589	558	67	964	2	2	0	
Williams Lake	623	494	69	60	0	0	0	
<b>Total des stations d'information de vol (53)</b>	<b>70 003</b>	<b>46 215</b>	<b>6 812</b>	<b>16 976</b>	<b>544</b>	<b>482</b>	<b>62</b>	

Tableau 3-1

## Mouvements itinérants selon le type d'opérateur — Tours de NAV CANADA

	Total	Mouvements des transporteurs aériens		Autres mouvements commerciaux	Mouvements privés	Mouvements officiels	
		Niveaux I à III et étrangers	Niveaux IV à VI			Civil	Militaire
nombre							
Abbotsford	3 379	504	1 325	920	465	147	18
Boundary Bay	3 067	7	680	1 803	546	31	0
Calgary International	19 437	16 560	997	846	818	138	78
Calgary/Springbank	5 426	8	775	3 124	1 498	14	7
Chicoutimi/St-Honoré	595	8	242	296	47	0	2
Edmonton City Centre	4 374	1 488	597	988	958	267	76
Edmonton International	10 060	9 230	344	152	242	18	74
Edmonton/Villeneuve	931	5	163	620	135	8	0
Gander International	1 900	468	954	28	246	34	170
Halifax/Robert L Stanfield International	6 233	5 289	516	60	244	50	74
Hamilton	2 950	1 832	639	50	348	75	6
Kelowna	3 404	2 434	245	353	278	72	22
Kitchener/Waterloo	2 119	389	1 006	355	361	2	6
Langley	1 647	94	109	868	565	9	2
London	3 164	1 126	767	779	459	33	0
Moncton/Greater Moncton International	4 548	1 502	2 431	259	179	165	12
Montréal/Mirabel International	1 421	785	243	39	313	20	21
Montréal/Pierre Elliott Trudeau International	16 590	14 518	498	278	1 135	142	19
Montréal/St-Hubert	2 898	1 182	320	603	684	70	39
Oshawa	995	83	59	554	296	0	3
Ottawa/Macdonald-Cartier International	8 801	6 841	295	992	233	329	111
Pitt Meadows	1 641	22	360	486	758	15	0
Prince George	1 871	1 278	352	99	111	31	0
Québec/Jean Lesage International	5 491	3 246	521	869	406	351	98
Regina International	2 933	1 911	376	60	227	129	230
Saskatoon/John G Diefenbaker International	4 238	2 724	692	192	187	258	185
Sault Ste. Marie	1 347	797	153	331	57	5	4
St. John's International	2 703	1 271	1 005	67	84	120	156
St-Jean	434	105	47	119	133	14	16
Sudbury	1 855	1 231	421	30	128	43	2
Thunder Bay	3 874	2 896	577	172	111	74	44
Toronto/Buttonville Municipal	3 106	269	596	1 360	871	6	4
Toronto/City Centre	2 099	792	465	582	220	32	8
Toronto/Lester B Pearson International	33 639	31 903	459	201	1 046	16	14
Vancouver Harbour	2 941	2 631	66	199	45	0	0
Vancouver International	24 591	22 268	1 159	345	645	164	10
Victoria International	5 729	2 873	1 575	507	682	35	57
Whitehorse International	853	626	104	14	81	24	4
Windsor	1 404	537	642	21	196	8	0
Winnipeg/James Armstrong Richardson International	10 329	8 702	665	92	226	213	431
Winnipeg/St. Andrews	2 082	393	1 092	493	88	2	14
Yellowknife	3 716	2 918	635	10	47	65	41
<b>Total des tours de NAV CANADA (42)</b>	<b>220 815</b>	<b>153 746</b>	<b>25 167</b>	<b>20 216</b>	<b>16 399</b>	<b>3 229</b>	<b>2 058</b>



**Tableau 3-2**  
**Mouvements itinérants selon le type d'opérateur — Stations d'information de vol de NAV CANADA**

	Total	Mouvements des transporteurs aériens		Autres mouvements commerciaux	Mouvements privés	Mouvements officiels	
		Niveaux I à III et étranger	Niveaux IV à VI			Civil	Militaire
nombre							
Brandon Municipal	433	103	180	13	63	4	70
Campbell River	1 210	576	273	72	259	16	14
Castlegar	350	258	48	30	10	2	2
Charlottetown	913	535	32	226	65	45	10
Churchill	564	532	22	2	2	6	0
Cranbrook	743	578	45	10	96	4	10
Deer Lake	1 264	718	490	18	8	18	12
Fort McMurray	2 988	2 057	392	198	319	20	2
Fort Nelson	772	346	195	180	48	1	2
Fort St John	1 272	778	315	98	77	4	0
Fredericton International	2 229	765	659	29	679	56	41
Grande Prairie	1 968	1 136	549	34	243	6	0
High Level	442	164	149	72	43	14	0
Îles-de-la-Madeleine	310	256	6	12	0	34	2
Inuvik/Mike Zubko	1 116	347	713	5	14	26	11
Iqaluit	1 110	916	19	51	54	62	8
Kamloops	1 701	1 087	233	111	193	65	12
Kenora	517	286	138	36	23	14	20
Kingston	1 147	473	261	223	159	6	25
Kuujuaq	771	729	20	2	10	10	0
Kuujuarapik	434	418	12	2	0	2	0
La Grande Rivière	597	474	91	4	14	14	0
La Ronge	1 072	961	9	19	16	63	4
Lethbridge	1 211	507	38	413	229	16	8
Lloydminster	492	121	207	52	98	6	8
Medicine Hat	885	677	40	44	112	6	6
Mont-Joli	292	271	0	1	2	15	3
Nanaimo	1 177	381	322	78	366	26	4
Norman Wells	997	609	264	22	96	6	0
North Bay	1 232	446	346	231	171	20	18
Ottawa/Gatineau	608	97	64	114	260	69	4
Peace River	488	401	62	4	19	2	0
Penticton	1 113	519	321	31	155	32	55
Port Hardy	463	336	50	4	18	37	18
Prince Albert	1 197	953	26	44	87	81	6
Prince Rupert	290	196	56	2	8	28	0
Rankin Inlet	974	847	115	2	4	6	0
Red Deer Regional	1 436	253	539	129	499	12	4
Rouyn-Noranda	723	447	114	34	94	30	4
Saint John	1 187	691	187	58	232	6	13
Sept-Îles	1 538	1 006	397	36	45	50	4
Sioux Lookout	2 114	1 867	139	83	19	2	4
Smithers	588	471	52	8	57	0	0
St Anthony	290	52	176	52	0	8	2
St Catharines	496	8	245	13	146	10	74
Terrace	951	623	285	19	20	4	0
Thompson	2 528	2 200	175	16	6	131	0
Timmins	1 860	1 543	233	4	50	30	0
Val-D'or	722	579	18	16	95	14	0
Victoria Harbour	2 036	1 785	17	2	170	62	0
Wabush	508	286	195	5	8	14	0
Whitecourt	627	49	378	131	63	4	2
Williams Lake	563	354	109	31	65	4	0
<b>Total des stations d'information de vol (53)</b>	<b>53 509</b>	<b>33 068</b>	<b>10 021</b>	<b>3 126</b>	<b>5 589</b>	<b>1 223</b>	<b>482</b>

Tableau 4-1

## Mouvements itinérants par I.F.R. (selon les règles de vol aux instruments) et V.F.R. (selon les règles de vol visuel) et mouvements de piste 88 — Tours de NAV CANADA

	Mouvements itinérants					Vois, piste 88
	Total des vols IFR et VFR <sup>1</sup>	IFR	Vols IFR, pourcentage du total des vols	VFR	Vols VFR, pourcentage du total des vols	
	nombre		pourcentage	nombre	pourcentage	
Abbotsford	3 379	1 134	33,5	2 245	66,4	796
Boundary Bay	3 067	282	9,1	2 785	90,8	223
Calgary International	19 437	18 218	93,7	1 219	6,2	479
Calgary/Springbank	5 426	275	5,0	5 151	94,9	3 167
Chicoutimi/St-Honoré	595	76	12,7	519	87,2	29
Edmonton City Centre	4 374	2 527	57,7	1 847	42,2	2 372
Edmonton International	10 060	9 599	95,4	461	4,5	930
Edmonton/Villeneuve	931	3	0,3	928	99,6	73
Gander International	1 900	1 093	57,5	807	42,4	66
Halifax/Robert L. Stanfield International	6 233	5 799	93,0	434	6,9	264
Hamilton	2 950	2 337	79,2	613	20,7	380
Kelowna	3 404	2 628	77,2	776	22,7	386
Kitchener/Waterloo	2 119	717	33,8	1 402	66,1	255
Langley	1 647	11	0,6	1 636	99,3	1 208
London	3 164	1 297	40,9	1 867	59,0	173
Moncton/Greater Moncton International	4 548	2 158	47,4	2 390	52,5	28
Montréal/Mirabel International	1 421	980	68,9	441	31,0	475
Montréal/Pierre Elliott Trudeau International	16 590	16 268	98,0	322	1,9	1 121
Montréal/St-Hubert	2 898	1 106	38,1	1 792	61,8	598
Oshawa	995	56	5,6	939	94,3	308
Ottawa/Macdonald-Cartier International	8 801	7 434	84,4	1 367	15,5	351
Pitt Meadows	1 641	5	0,3	1 636	99,6	1 373
Prince George	1 871	1 395	74,5	476	25,4	245
Québec/Jean Lesage International	5 491	3 875	70,5	1 616	29,4	275
Regina International	2 933	2 294	78,2	639	21,7	59
Saskatoon/John G. Diefenbaker International	4 238	3 096	73,0	1 142	26,9	103
Sault Ste. Marie	1 347	978	72,6	369	27,3	49
St. John's International	2 703	2 542	94,0	161	5,9	47
St-Jean	434	199	45,8	235	54,1	102
Sudbury	1 855	1 556	83,8	299	16,1	77
Thunder Bay	3 874	3 275	84,5	599	15,4	116
Toronto/Buttonville Municipal	3 106	617	19,8	2 489	80,1	189
Toronto/City Centre	2 099	983	46,8	1 116	53,1	1 111
Toronto/Lester B. Pearson International	33 639	33 555	99,7	84	0,2	28
Vancouver Harbour	2 941	36	1,2	2 905	98,7	1 122
Vancouver International	24 591	20 876	84,8	3 715	15,1	5 578
Victoria International	5 729	3 220	56,2	2 509	43,7	4 349
Whitehorse International	853	480	56,2	373	43,7	68
Windsor	1 404	750	53,4	654	46,5	41
Winnipeg/James Armstrong Richardson International	10 329	9 445	91,4	884	8,5	342
Winnipeg/St. Andrews	2 082	78	3,7	2 004	96,2	86
Yellowknife	3 716	2 110	56,7	1 606	43,2	202
<b>Total des tours de NAV CANADA (42)</b>	<b>220 815</b>	<b>165 363</b>	<b>74,9</b>	<b>55 452</b>	<b>25,1</b>	<b>29 244</b>

1. Le total exclut les vols de piste 88.

Tableau 4-2

## Mouvements itinérants par I.F.R. (selon les règles de vol aux instruments) et V.F.R. (selon les règles de vol visuel) et mouvements de piste 88 — Stations d'information de vol de NAV CANADA

	Mouvements itinérants					Vois, piste 88
	Total des vols IFR et VFR <sup>1</sup>	IFR	Vols IFR, pourcentage du total des vols	VFR	Vols VFR, pourcentage du total des vols	
	nombre		pourcentage	nombre	pourcentage	
Brandon Municipal	433	126	29,0	307	70,9	11
Campbell River	1 210	484	40,0	726	60,0	162
Castlegar	350	265	75,7	85	24,2	28
Charlottetown	913	592	64,8	321	35,1	7
Churchill	564	521	92,3	43	7,6	10
Cranbrook	743	631	84,9	112	15,0	88
Deer Lake	1 264	1 228	97,1	36	2,8	9
Fort McMurray	2 988	1 902	63,6	1 086	36,3	9
Fort Nelson	772	376	48,7	396	51,2	52
Fort St John	1 272	793	62,3	479	37,6	36
Fredericton International	2 229	851	38,1	1 378	61,8	18
Grande Prairie	1 968	1 384	70,3	584	29,6	84
High Level	442	284	64,2	158	35,7	80
Îles-de-la-Madeleine	310	302	97,4	8	2,5	3
Inuvik/Mike Zubko	1 116	319	28,5	797	71,4	5
Iqaluit	1 110	908	81,8	202	18,1	0
Kamloops	1 701	1 261	74,1	440	25,8	115
Kenora	517	359	69,4	158	30,5	53
Kingston	1 147	586	51,0	561	48,9	51
Kuujuuaq	771	354	45,9	417	54,0	0
Kuujuarapik	434	246	56,6	188	43,3	1
La Grande Rivière	597	492	82,4	105	17,5	138
La Ronge	1 072	654	61,0	418	38,9	153
Lethbridge	1 211	579	47,8	632	52,1	22
Lloydminster	492	207	42,0	285	57,9	21
Medicine Hat	885	351	39,6	534	60,3	221
Mont-Joli	292	267	91,4	25	8,5	2
Nanaimo	1 177	471	40,0	706	59,9	509
Norman Wells	997	155	15,5	842	84,4	286
North Bay	1 232	625	50,7	607	49,2	194
Ottawa/Gatineau	608	124	20,3	484	79,6	20
Peace River	488	352	72,1	136	27,8	23
Penticton	1 113	504	45,2	609	54,7	66
Port Hardy	463	191	41,2	272	58,7	191
Prince Albert	1 197	1 062	88,7	135	11,2	26
Prince Rupert	290	198	68,2	92	31,7	4
Rankin Inlet	974	692	71,0	282	28,9	11
Red Deer Regional	1 436	364	25,3	1 072	74,6	235
Rouyn-Noranda	723	632	87,4	91	12,5	15
Saint John	1 187	832	70,0	355	29,9	23
Sept-Îles	1 538	1 166	75,8	372	24,1	202
Sioux Lookout	2 114	1 602	75,7	512	24,2	103
Smithers	588	466	79,2	122	20,7	94
St Anthony	290	212	73,1	78	26,8	3
St Catharines	496	77	15,5	419	84,4	104
Terrace	951	649	68,2	302	31,7	82
Thompson	2 528	1 520	60,1	1 008	39,8	6
Timmins	1 860	1 675	90,0	185	9,9	57
Val-D'or	722	588	81,4	134	18,5	71
Victoria Harbour	2 036	58	2,8	1 978	97,1	286
Wabush	508	482	94,8	26	5,1	79
Whitecourt	627	97	15,4	530	84,5	35
Williams Lake	563	413	73,3	150	26,6	156
<b>Total des stations d'information de vol (53)</b>	<b>53 509</b>	<b>31 529</b>	<b>58,9</b>	<b>21 980</b>	<b>41,1</b>	<b>4 260</b>

1. Le total exclut les vols de piste 88.

**Tableau 5-1**  
**Mouvements itinérants par groupe motopropulseur — Tours de NAV CANADA**

	Total	À réaction	Turbo- propulseurs	À pistons	Hélicoptères	Planeurs
	nombre					
Abbotsford	3 379	441	188	2 113	637	0
Boundary Bay	3 067	0	8	2 844	215	0
Calgary International	19 437	13 100	4 967	1 002	368	0
Calgary/Springbank	5 426	43	127	4 559	697	0
Chicoutimi/St-Honoré	595	0	16	391	184	4
Edmonton City Centre	4 374	345	2 014	1 490	525	0
Edmonton International	10 060	6 312	3 376	336	36	0
Edmonton/Villeneuve	931	4	10	733	184	0
Gander International	1 900	573	468	720	138	1
Halifax/Robert L. Stanfield International	6 233	3 900	1 761	317	255	0
Hamilton	2 950	1 554	728	614	54	0
Kelowna	3 404	1 391	1 266	391	356	0
Kitchener/Waterloo	2 119	189	429	1 287	214	0
Langley	1 647	0	86	1 173	387	1
London	3 164	336	1 093	1 614	121	0
Moncton/Greater Moncton International	4 548	936	756	2 836	20	0
Montréal/Mirabel International	1 421	715	303	211	192	0
Montréal/Pierre Elliott Trudeau International	16 590	11 665	4 435	353	137	0
Montréal/St-Hubert	2 898	150	642	1 828	277	1
Oshawa	995	2	49	881	63	0
Ottawa/Macdonald-Cartier International	8 801	5 565	1 893	1 118	225	0
Pitt Meadows	1 641	1	4	1 468	168	0
Prince George	1 871	493	929	109	339	1
Québec/Jean Lesage International	5 491	1 139	2 559	1 018	774	1
Regina International	2 933	1 484	601	830	18	0
Saskatoon/John G. Diefenbaker International	4 238	1 515	1 491	1 224	8	0
Sault Ste. Marie	1 347	30	916	388	13	0
St. John's International	2 703	1 133	1 296	24	249	1
St-Jean	434	1	82	334	14	3
Sudbury	1 855	30	1 465	244	116	0
Thunder Bay	3 874	770	2 607	263	234	0
Toronto/Buttonville Municipal	3 106	91	363	2 266	386	0
Toronto/City Centre	2 099	3	961	915	220	0
Toronto/Lester B. Pearson International	33 639	28 615	4 961	47	16	0
Vancouver Harbour	2 941	0	1 329	933	679	0
Vancouver International	24 591	12 410	8 994	2 452	734	1
Victoria International	5 729	1 024	2 067	2 283	354	1
Whitehorse International	853	279	359	170	45	0
Windsor	1 404	103	618	657	26	0
Winnipeg/James Armstrong Richardson International	10 329	5 162	4 223	866	78	0
Winnipeg/St. Andrews	2 082	0	285	1 741	55	1
Yellowknife	3 716	745	2 254	310	407	0
<b>Total des tours de NAV CANADA (42)</b>	<b>220 815</b>	<b>102 249</b>	<b>62 979</b>	<b>45 353</b>	<b>10 218</b>	<b>16</b>

Tableau 5-2

## Mouvements itinérants par groupe motopropulseur — Stations d'information de vol de NAV CANADA

	Total	À réaction	Turbo- propulseurs	À pistons	Hélicoptères	Planeurs
	nombre					
Brandon Municipal	433	25	151	241	16	0
Campbell River	1 210	18	602	260	329	1
Castlegar	350	8	257	22	63	0
Charlottetown	913	185	325	380	23	0
Churchill	564	8	530	8	18	0
Cranbrook	743	20	568	131	24	0
Deer Lake	1 264	248	974	16	26	0
Fort McMurray	2 988	682	1 359	516	431	0
Fort Nelson	772	32	362	128	250	0
Fort St John	1 272	235	608	113	316	0
Fredericton International	2 229	252	526	1 370	81	0
Grande Prairie	1 968	218	1 072	369	309	0
High Level	442	10	323	64	45	0
Îles-de-la-Madeleine	310	10	266	32	2	0
Inuvik/Mike Zubko	1 116	115	761	99	141	0
Iqaluit	1 110	335	751	17	7	0
Kamloops	1 701	40	1 112	352	197	0
Kenora	517	6	326	108	77	0
Kingston	1 147	10	566	503	68	0
Kuujuaq	771	132	613	10	16	0
Kuujuarapik	434	2	426	0	6	0
La Grande Rivière	597	14	572	4	7	0
La Ronge	1 072	6	856	184	26	0
Lethbridge	1 211	47	572	570	22	0
Lloydminster	492	5	190	266	31	0
Medicine Hat	885	13	430	414	28	0
Mont-Joli	292	8	241	38	5	0
Nanaimo	1 177	9	383	751	34	0
Norman Wells	997	130	305	347	214	1
North Bay	1 232	28	606	287	311	0
Ottawa/Gatineau	608	15	124	391	78	0
Peace River	488	8	346	104	30	0
Penticton	1 113	14	544	245	310	0
Port Hardy	463	4	311	55	93	0
Prince Albert	1 197	2	1 024	152	19	0
Prince Rupert	290	20	184	4	82	0
Rankin Inlet	974	136	721	4	113	0
Red Deer Regional	1 436	54	334	973	75	0
Rouyn-Noranda	723	92	575	54	2	0
Saint John	1 187	297	471	401	18	0
Sept-Îles	1 538	18	1 017	291	212	0
Sioux Lookout	2 114	2	1 862	238	12	0
Smithers	588	14	510	10	54	0
St Anthony	290	1	273	10	6	0
St Catharines	496	14	22	368	92	0
Terrace	951	28	633	1	289	0
Thompson	2 528	122	2 149	190	67	0
Timmins	1 860	10	1 694	120	36	0
Val-D'Or	722	79	520	105	18	0
Victoria Harbour	2 036	0	1 245	139	652	0
Wabush	508	4	456	28	20	0
Whitecourt	627	10	99	102	416	0
Williams Lake	563	30	348	136	49	0
<b>Total des stations d'information de vol (53)</b>	<b>53 509</b>	<b>3 825</b>	<b>32 095</b>	<b>11 721</b>	<b>5 866</b>	<b>2</b>

**Tableau 6-1**  
**Mouvements itinérants par groupe de poids — Tours de NAV CANADA**

	Poids brut au décollage en kilogrammes									
	2 000 et moins	2 001 à 4 000	4 001 à 5 670	5 671 à 9 000	9 001 à 18 000	18 001 à 35 000	35 001 à 70 000	70 001 à 90 000	90 001 à 136 000	136 001 et plus
	nombre									
Abbotsford	2 354	365	153	45	22	9	419	12	0	0
Boundary Bay	2 712	308	23	0	24	0	0	0	0	0
Calgary International	940	514	1 494	2 405	722	3 687	7 736	786	596	557
Calgary/Springbank	5 022	246	118	24	0	16	0	0	0	0
Chicoutimi/St-Honoré	464	82	49	0	0	0	0	0	0	0
Edmonton City Centre	1 601	491	1 455	646	162	19	0	0	0	0
Edmonton International	219	228	584	1 058	429	2 379	4 331	382	242	208
Edmonton/Villeneuve	854	57	20	0	0	0	0	0	0	0
Gander International	737	12	136	262	276	265	17	55	49	91
Halifax/Robert L. Stanfield International	121	235	357	801	795	1 595	1 589	323	248	169
Hamilton	557	305	228	282	226	164	403	44	701	40
Kelowna	648	75	180	686	149	633	1 019	2	12	0
Kitchener/Waterloo	1 390	164	232	75	166	20	56	14	2	0
Langley	1 490	145	8	0	3	1	0	0	0	0
London	1 704	196	171	89	672	164	164	4	0	0
Moncton/Greater Moncton International	2 735	165	315	295	135	463	224	15	201	0
Montréal/Mirabel International	265	128	90	147	51	135	117	12	322	154
Montréal/Pierre Elliott Trudeau International	280	203	524	882	2 687	4 977	3 927	1 330	37	1 743
Montréal/St-Hubert	1 729	326	645	95	73	5	8	2	15	0
Oshawa	856	83	48	6	0	2	0	0	0	0
Ottawa/Macdonald-Cartier International	1 166	97	766	240	579	2 766	2 128	676	250	133
Pitt Meadows	1 567	65	6	0	3	0	0	0	0	0
Prince George	292	127	206	591	16	454	185	0	0	0
Québec/Jean Lesage International	1 394	358	643	241	1 302	1 200	232	22	0	99
Regina International	544	311	299	372	49	582	660	6	110	0
Saskatoon/John G Diefenbaker International	858	404	582	608	216	704	783	0	83	0
Sault Ste. Marie	369	130	435	60	181	170	0	2	0	0
St. John's International	13	31	321	416	747	138	689	227	79	42
St-Jean	287	56	84	4	2	0	1	0	0	0
Sudbury	220	231	1 005	88	108	193	10	0	0	0
Thunder Bay	308	147	2 182	257	199	488	283	10	0	0
Toronto/Buttonville Municipal	2 390	283	270	76	43	36	8	0	0	0
Toronto/City Centre	900	101	407	28	1	662	0	0	0	0
Toronto/Lester B Pearson International	19	309	325	2 046	3 331	7 123	12 107	4 254	351	3 774
Vancouver Harbour	99	1 929	839	7	67	0	0	0	0	0
Vancouver International	544	3 096	832	2 823	2 587	4 441	6 128	1 005	660	2 475
Victoria International	1 968	778	124	471	1 061	684	572	37	34	0
Whitehorse International	187	84	134	50	0	239	159	0	0	0
Windsor	562	227	60	102	304	131	14	0	0	4
Winnipeg/James Armstrong Richardson International	495	508	2 949	448	808	1 327	2 491	395	857	51
Winnipeg/St. Andrews	1 505	499	74	0	2	0	0	2	0	0
Yellowknife	425	435	891	152	290	809	567	147	0	0
<b>Total des tours de NAV CANADA (42)</b>	<b>42 790</b>	<b>14 534</b>	<b>20 264</b>	<b>16 878</b>	<b>18 488</b>	<b>36 681</b>	<b>47 027</b>	<b>9 764</b>	<b>4 849</b>	<b>9 540</b>

**Tableau 6-2**  
**Mouvements itinérants par groupe de poids — Stations d'information de vol de NAV CANADA**

	Poids brut au décollage en kilogrammes									
	2 000 et moins	2 001 à 4 000	4 001 à 5 670	5 671 à 9 000	9 001 à 18 000	18 001 à 35 000	35 001 à 70 000	70 001 à 90 000	90 001 à 136 000	136 001 et plus
	nombre									
Brandon Municipal	242	11	111	12	8	5	6	38	0	0
Campbell River	483	33	47	380	256	9	2	0	0	0
Castlegar	77	4	10	86	29	144	0	0	0	0
Charlottetown	266	171	36	103	150	137	48	2	0	0
Churchill	16	14	95	71	118	250	0	0	0	0
Cranbrook	96	59	52	307	134	93	0	2	0	0
Deer Lake	20	10	105	123	760	162	82	2	0	0
Fort McMurray	704	482	329	413	182	571	305	0	2	0
Fort Nelson	304	105	139	129	95	0	0	0	0	0
Fort St John	385	52	262	262	110	201	0	0	0	0
Fredericton International	1 309	114	100	130	178	383	4	11	0	0
Grande Prairie	455	208	489	307	9	381	119	0	0	0
High Level	88	68	154	130	0	2	0	0	0	0
Îles-de-la-Madeleine	0	32	66	6	189	17	0	0	0	0
Inuvik/Mike Zubko	59	86	610	106	93	44	111	7	0	0
Iqaluit	5	12	367	101	25	333	162	27	78	0
Kamloops	346	191	89	282	268	523	2	0	0	0
Kenora	106	20	376	7	8	0	0	0	0	0
Kingston	527	29	85	414	78	6	0	8	0	0
Kuujuaq	20	6	495	0	92	34	94	0	30	0
Kuujuarapik	6	0	205	1	158	64	0	0	0	0
La Grande Rivière	7	4	104	12	149	321	0	0	0	0
La Ronge	69	174	387	74	224	144	0	0	0	0
Lethbridge	519	69	175	436	8	0	4	0	0	0
Lloydminster	253	58	103	78	0	0	0	0	0	0
Medicine Hat	397	43	201	238	6	0	0	0	0	0
Mont-Joli	3	38	106	16	95	34	0	0	0	0
Nanaimo	526	291	35	57	24	244	0	0	0	0
Norman Wells	408	118	243	8	42	48	130	0	0	0
North Bay	563	154	250	77	145	28	15	0	0	0
Ottawa/Gatineau	439	26	62	74	5	2	0	0	0	0
Peace River	51	95	276	64	2	0	0	0	0	0
Penticton	533	18	34	295	111	121	0	0	1	0
Port Hardy	42	81	136	92	102	8	2	0	0	0
Prince Albert	103	64	157	281	262	330	0	0	0	0
Prince Rupert	12	72	8	34	56	108	0	0	0	0
Rankin Inlet	115	66	261	117	145	136	134	0	0	0
Red Deer Regional	919	136	231	142	4	0	4	0	0	0
Rouyn-Noranda	52	13	221	16	215	146	60	0	0	0
Saint John	275	143	97	256	182	195	37	2	0	0
Sept-Îles	230	269	359	123	526	31	0	0	0	0
Sioux Lookout	122	167	1 386	435	4	0	0	0	0	0
Smithers	46	22	99	198	111	112	0	0	0	0
St Anthony	2	26	135	5	122	0	0	0	0	0
St Catharines	398	63	17	8	8	0	0	2	0	0
Terrace	264	11	56	199	245	172	4	0	0	0
Thompson	77	436	1 392	26	236	269	92	0	0	0
Timmins	64	227	890	102	466	111	0	0	0	0
Val-D'or	111	12	184	22	285	47	0	0	61	0
Victoria Harbour	16	1 062	833	10	115	0	0	0	0	0
Wabush	18	32	53	37	362	6	0	0	0	0
Whitecourt	490	74	38	18	4	2	1	0	0	0
Williams Lake	128	55	13	325	42	0	0	0	0	0
<b>Total des stations d'information de vol (53)</b>	<b>12 766</b>	<b>5 826</b>	<b>12 764</b>	<b>7 245</b>	<b>7 243</b>	<b>5 974</b>	<b>1 418</b>	<b>101</b>	<b>172</b>	<b>0</b>

Tableau 7-1

## Mouvements itinérants, intérieurs, transfrontaliers et internationaux — Tours de NAV CANADA

	Total	Mouvements des transporteurs aériens		Autres mouvements commerciaux	Mouvements privés	Mouvements officiels	
		Niveaux I à III et étrangers	Niveaux IV à VI			Civil	Militaire
nombre							
<b>Abbotsford</b>							
Intérieurs	3 335	490	1 320	920	443	144	18
Transfrontaliers	41	11	5	0	22	3	0
Autres internationaux	3	3	0	0	0	0	0
<b>Total</b>	<b>3 379</b>	<b>504</b>	<b>1 325</b>	<b>920</b>	<b>465</b>	<b>147</b>	<b>18</b>
<b>Boundary Bay</b>							
Intérieurs	3 035	7	679	1 790	528	31	0
Transfrontaliers	32	0	1	13	18	0	0
Autres internationaux	0	0	0	0	0	0	0
<b>Total</b>	<b>3 067</b>	<b>7</b>	<b>680</b>	<b>1 803</b>	<b>546</b>	<b>31</b>	<b>0</b>
<b>Calgary International</b>							
Intérieurs	15 604	13 127	904	770	598	136	69
Transfrontaliers	3 316	2 923	92	76	219	2	4
Autres internationaux	517	510	1	0	1	0	5
<b>Total</b>	<b>19 437</b>	<b>16 560</b>	<b>997</b>	<b>846</b>	<b>818</b>	<b>138</b>	<b>78</b>
<b>Calgary/Springbank</b>							
Intérieurs	5 384	8	769	3 120	1 466	14	7
Transfrontaliers	41	0	6	4	31	0	0
Autres internationaux	1	0	0	0	1	0	0
<b>Total</b>	<b>5 426</b>	<b>8</b>	<b>775</b>	<b>3 124</b>	<b>1 498</b>	<b>14</b>	<b>7</b>
<b>Chicoutimi/St-Honoré</b>							
Intérieurs	595	8	242	296	47	0	2
Transfrontaliers	0	0	0	0	0	0	0
Autres internationaux	0	0	0	0	0	0	0
<b>Total</b>	<b>595</b>	<b>8</b>	<b>242</b>	<b>296</b>	<b>47</b>	<b>0</b>	<b>2</b>
<b>Edmonton City Centre</b>							
Intérieurs	4 338	1 480	587	987	942	266	76
Transfrontaliers	36	8	10	1	16	1	0
Autres internationaux	0	0	0	0	0	0	0
<b>Total</b>	<b>4 374</b>	<b>1 488</b>	<b>597</b>	<b>988</b>	<b>958</b>	<b>267</b>	<b>76</b>
<b>Edmonton International</b>							
Intérieurs	8 636	7 890	329	143	186	18	70
Transfrontaliers	1 178	1 101	15	8	50	0	4
Autres internationaux	246	239	0	1	6	0	0
<b>Total</b>	<b>10 060</b>	<b>9 230</b>	<b>344</b>	<b>152</b>	<b>242</b>	<b>18</b>	<b>74</b>
<b>Edmonton/Villeneuve</b>							
Intérieurs	931	5	163	620	135	8	0
Transfrontaliers	0	0	0	0	0	0	0
Autres internationaux	0	0	0	0	0	0	0
<b>Total</b>	<b>931</b>	<b>5</b>	<b>163</b>	<b>620</b>	<b>135</b>	<b>8</b>	<b>0</b>
<b>Gander International</b>							
Intérieurs	1 436	289	945	5	73	32	92
Transfrontaliers	217	81	2	10	86	1	37
Autres internationaux	247	98	7	13	87	1	41
<b>Total</b>	<b>1 900</b>	<b>468</b>	<b>954</b>	<b>28</b>	<b>246</b>	<b>34</b>	<b>170</b>
<b>Halifax/Robert L Stanfield International</b>							
Intérieurs	4 888	4 237	335	47	162	48	59
Transfrontaliers	948	831	55	6	47	2	7
Autres internationaux	397	221	126	7	35	0	8
<b>Total</b>	<b>6 233</b>	<b>5 289</b>	<b>516</b>	<b>60</b>	<b>244</b>	<b>50</b>	<b>74</b>
<b>Hamilton</b>							
Intérieurs	2 460	1 475	635	40	233	73	4
Transfrontaliers	447	327	4	6	108	2	0
Autres internationaux	43	30	0	4	7	0	2
<b>Total</b>	<b>2 950</b>	<b>1 832</b>	<b>639</b>	<b>50</b>	<b>348</b>	<b>75</b>	<b>6</b>



Tableau 7-1 – suite

## Mouvements itinérants, intérieurs, transfrontaliers et internationaux — Tours de NAV CANADA

	Total	Mouvements des transporteurs aériens		Autres mouvements commerciaux	Mouvements privés	Mouvements officiels	
		Niveaux I à III et étrangers	Niveaux IV à VI			Civil	Militaire
	nombre						
<b>Kelowna</b>							
Intérieurs	3 064	2 163	237	352	218	72	22
Transfrontaliers	323	255	8	1	59	0	0
Autres internationaux	17	16	0	0	1	0	0
<b>Total</b>	<b>3 404</b>	<b>2 434</b>	<b>245</b>	<b>353</b>	<b>278</b>	<b>72</b>	<b>22</b>
<b>Kitchener/Waterloo</b>							
Intérieurs	1 790	226	963	353	242	1	5
Transfrontaliers	315	153	42	2	116	1	1
Autres internationaux	14	10	1	0	3	0	0
<b>Total</b>	<b>2 119</b>	<b>389</b>	<b>1 006</b>	<b>355</b>	<b>361</b>	<b>2</b>	<b>6</b>
<b>Langley</b>							
Intérieurs	1 641	94	108	868	560	9	2
Transfrontaliers	4	0	1	0	3	0	0
Autres internationaux	2	0	0	0	2	0	0
<b>Total</b>	<b>1 647</b>	<b>94</b>	<b>109</b>	<b>868</b>	<b>565</b>	<b>9</b>	<b>2</b>
<b>London</b>							
Intérieurs	2 835	889	760	777	376	33	0
Transfrontaliers	312	221	6	2	83	0	0
Autres internationaux	17	16	1	0	0	0	0
<b>Total</b>	<b>3 164</b>	<b>1 126</b>	<b>767</b>	<b>779</b>	<b>459</b>	<b>33</b>	<b>0</b>
<b>Moncton/Greater Moncton International</b>							
Intérieurs	4 488	1 449	2 431	259	174	164	11
Transfrontaliers	52	47	0	0	4	0	1
Autres internationaux	8	6	0	0	1	1	0
<b>Total</b>	<b>4 548</b>	<b>1 502</b>	<b>2 431</b>	<b>259</b>	<b>179</b>	<b>165</b>	<b>12</b>
<b>Montréal/Mirabel International</b>							
Intérieurs	1 214	584	243	39	307	20	21
Transfrontaliers	196	190	0	0	6	0	0
Autres internationaux	11	11	0	0	0	0	0
<b>Total</b>	<b>1 421</b>	<b>785</b>	<b>243</b>	<b>39</b>	<b>313</b>	<b>20</b>	<b>21</b>
<b>Montréal/Pierre Elliott Trudeau International</b>							
Intérieurs	8 975	7 577	437	231	571	142	17
Transfrontaliers	5 700	5 096	51	36	516	0	1
Autres internationaux	1 915	1 845	10	11	48	0	1
<b>Total</b>	<b>16 590</b>	<b>14 518</b>	<b>498</b>	<b>278</b>	<b>1 135</b>	<b>142</b>	<b>19</b>
<b>Montréal/St-Hubert</b>							
Intérieurs	2 768	1 164	314	596	586	69	39
Transfrontaliers	129	17	6	7	98	1	0
Autres internationaux	1	1	0	0	0	0	0
<b>Total</b>	<b>2 898</b>	<b>1 182</b>	<b>320</b>	<b>603</b>	<b>684</b>	<b>70</b>	<b>39</b>
<b>Oshawa</b>							
Intérieurs	984	83	59	553	286	0	3
Transfrontaliers	11	0	0	1	10	0	0
Autres internationaux	0	0	0	0	0	0	0
<b>Total</b>	<b>995</b>	<b>83</b>	<b>59</b>	<b>554</b>	<b>296</b>	<b>0</b>	<b>3</b>
<b>Ottawa/Macdonald-Cartier International</b>							
Intérieurs	6 586	4 730	287	985	166	320	98
Transfrontaliers	2 016	1 921	7	5	67	9	7
Autres internationaux	199	190	1	2	0	0	6
<b>Total</b>	<b>8 801</b>	<b>6 841</b>	<b>295</b>	<b>992</b>	<b>233</b>	<b>329</b>	<b>111</b>
<b>Pitt Meadows</b>							
Intérieurs	1 635	22	360	486	752	15	0
Transfrontaliers	5	0	0	0	5	0	0
Autres internationaux	1	0	0	0	1	0	0
<b>Total</b>	<b>1 641</b>	<b>22</b>	<b>360</b>	<b>486</b>	<b>758</b>	<b>15</b>	<b>0</b>

Tableau 7-1 – suite

## Mouvements itinérants, intérieurs, transfrontaliers et internationaux — Tours de NAV CANADA

	Total	Mouvements des transporteurs aériens		Autres mouvements commerciaux	Mouvements privés	Mouvements officiels	
		Niveaux I à III et étrangers	Niveaux IV à VI			Civil	Militaire
nombre							
<b>Prince George</b>							
Intérieurs	1 857	1 271	352	99	104	31	0
Transfrontaliers	11	4	0	0	7	0	0
Autres internationaux	3	3	0	0	0	0	0
<b>Total</b>	<b>1 871</b>	<b>1 278</b>	<b>352</b>	<b>99</b>	<b>111</b>	<b>31</b>	<b>0</b>
<b>Québec/Jean Lesage International</b>							
Intérieurs	4 945	2 784	518	866	339	349	89
Transfrontaliers	421	340	3	3	66	2	7
Autres internationaux	125	122	0	0	1	0	2
<b>Total</b>	<b>5 491</b>	<b>3 246</b>	<b>521</b>	<b>869</b>	<b>406</b>	<b>351</b>	<b>98</b>
<b>Regina International</b>							
Intérieurs	2 730	1 752	373	55	193	128	229
Transfrontaliers	165	121	3	5	34	1	1
Autres internationaux	38	38	0	0	0	0	0
<b>Total</b>	<b>2 933</b>	<b>1 911</b>	<b>376</b>	<b>60</b>	<b>227</b>	<b>129</b>	<b>230</b>
<b>Saskatoon/John G Diefenbaker International</b>							
Intérieurs	4 074	2 591	689	189	162	258	185
Transfrontaliers	133	102	3	3	25	0	0
Autres internationaux	31	31	0	0	0	0	0
<b>Total</b>	<b>4 238</b>	<b>2 724</b>	<b>692</b>	<b>192</b>	<b>187</b>	<b>258</b>	<b>185</b>
<b>Sault Ste. Marie</b>							
Intérieurs	1 329	794	152	330	45	5	3
Transfrontaliers	18	3	1	1	12	0	1
Autres internationaux	0	0	0	0	0	0	0
<b>Total</b>	<b>1 347</b>	<b>797</b>	<b>153</b>	<b>331</b>	<b>57</b>	<b>5</b>	<b>4</b>
<b>St. John's International</b>							
Intérieurs	2 350	1 108	1 003	51	28	118	42
Transfrontaliers	164	72	2	5	28	0	57
Autres internationaux	189	91	0	11	28	2	57
<b>Total</b>	<b>2 703</b>	<b>1 271</b>	<b>1 005</b>	<b>67</b>	<b>84</b>	<b>120</b>	<b>156</b>
<b>St-Jean</b>							
Intérieurs	434	105	47	119	133	14	16
Transfrontaliers	0	0	0	0	0	0	0
Autres internationaux	0	0	0	0	0	0	0
<b>Total</b>	<b>434</b>	<b>105</b>	<b>47</b>	<b>119</b>	<b>133</b>	<b>14</b>	<b>16</b>
<b>Sudbury</b>							
Intérieurs	1 842	1 229	418	30	120	43	2
Transfrontaliers	13	2	3	0	8	0	0
Autres internationaux	0	0	0	0	0	0	0
<b>Total</b>	<b>1 855</b>	<b>1 231</b>	<b>421</b>	<b>30</b>	<b>128</b>	<b>43</b>	<b>2</b>
<b>Thunder Bay</b>							
Intérieurs	3 729	2 771	574	171	95	74	44
Transfrontaliers	141	121	3	1	16	0	0
Autres internationaux	4	4	0	0	0	0	0
<b>Total</b>	<b>3 874</b>	<b>2 896</b>	<b>577</b>	<b>172</b>	<b>111</b>	<b>74</b>	<b>44</b>
<b>Toronto/Buttonville Municipal</b>							
Intérieurs	2 915	205	568	1 354	778	6	4
Transfrontaliers	189	64	28	6	91	0	0
Autres internationaux	2	0	0	0	2	0	0
<b>Total</b>	<b>3 106</b>	<b>269</b>	<b>596</b>	<b>1 360</b>	<b>871</b>	<b>6</b>	<b>4</b>
<b>Toronto/City Centre</b>							
Intérieurs	2 006	787	447	581	151	32	8
Transfrontaliers	93	5	18	1	69	0	0
Autres internationaux	0	0	0	0	0	0	0

Tableau 7-1 – suite

## Mouvements itinérants, intérieurs, transfrontaliers et internationaux — Tours de NAV CANADA

	Total	Mouvements des transporteurs aériens		Autres mouvements commerciaux	Mouvements privés	Mouvements officiels	
		Niveaux I à III et étrangers	Niveaux IV à VI			Civil	Militaire
	nombre						
<b>Total</b>	<b>2 099</b>	<b>792</b>	<b>465</b>	<b>582</b>	<b>220</b>	<b>32</b>	<b>8</b>
<b>Toronto/Lester B Pearson International</b>							
Intérieurs	14 580	13 818	339	99	302	12	10
Transfrontaliers	14 601	13 709	104	77	703	4	4
Autres internationaux	4 458	4 376	16	25	41	0	0
<b>Total</b>	<b>33 639</b>	<b>31 903</b>	<b>459</b>	<b>201</b>	<b>1 046</b>	<b>16</b>	<b>14</b>
<b>Vancouver Harbour</b>							
Intérieurs	2 901	2 600	63	198	40	0	0
Transfrontaliers	40	31	3	1	5	0	0
Autres internationaux	0	0	0	0	0	0	0
<b>Total</b>	<b>2 941</b>	<b>2 631</b>	<b>66</b>	<b>199</b>	<b>45</b>	<b>0</b>	<b>0</b>
<b>Vancouver International</b>							
Intérieurs	17 917	16 042	1 067	330	314	155	9
Transfrontaliers	4 999	4 646	22	10	313	7	1
Autres internationaux	1 675	1 580	70	5	18	2	0
<b>Total</b>	<b>24 591</b>	<b>22 268</b>	<b>1 159</b>	<b>345</b>	<b>645</b>	<b>164</b>	<b>10</b>
<b>Victoria International</b>							
Intérieurs	5 172	2 481	1 559	486	556	35	55
Transfrontaliers	514	380	7	8	118	0	1
Autres internationaux	43	12	9	13	8	0	1
<b>Total</b>	<b>5 729</b>	<b>2 873</b>	<b>1 575</b>	<b>507</b>	<b>682</b>	<b>35</b>	<b>57</b>
<b>Whitehorse International</b>							
Intérieurs	843	622	103	14	76	24	4
Transfrontaliers	10	4	1	0	5	0	0
Autres internationaux	0	0	0	0	0	0	0
<b>Total</b>	<b>853</b>	<b>626</b>	<b>104</b>	<b>14</b>	<b>81</b>	<b>24</b>	<b>4</b>
<b>Windsor</b>							
Intérieurs	1 276	479	623	19	147	8	0
Transfrontaliers	121	57	17	2	45	0	0
Autres internationaux	7	1	2	0	4	0	0
<b>Total</b>	<b>1 404</b>	<b>537</b>	<b>642</b>	<b>21</b>	<b>196</b>	<b>8</b>	<b>0</b>
<b>Winnipeg/James Armstrong Richardson International</b>							
Intérieurs	9 144	7 625	656	85	147	210	421
Transfrontaliers	1 090	987	9	5	77	3	9
Autres internationaux	95	90	0	2	2	0	1
<b>Total</b>	<b>10 329</b>	<b>8 702</b>	<b>665</b>	<b>92</b>	<b>226</b>	<b>213</b>	<b>431</b>
<b>Winnipeg/St. Andrews</b>							
Intérieurs	2 078	393	1 090	493	86	2	14
Transfrontaliers	4	0	2	0	2	0	0
Autres internationaux	0	0	0	0	0	0	0
<b>Total</b>	<b>2 082</b>	<b>393</b>	<b>1 092</b>	<b>493</b>	<b>88</b>	<b>2</b>	<b>14</b>
<b>Yellowknife</b>							
Intérieurs	3 712	2 914	635	10	47	65	41
Transfrontaliers	4	4	0	0	0	0	0
Autres internationaux	0	0	0	0	0	0	0
<b>Total</b>	<b>3 716</b>	<b>2 918</b>	<b>635</b>	<b>10</b>	<b>47</b>	<b>65</b>	<b>41</b>
<b>Total des tours de NAV CANADA (42)</b>							
Intérieurs	172 456	110 368	24 383	19 816	12 914	3 184	1 791
Transfrontaliers	38 050	33 834	540	306	3 188	39	143
Autres internationaux	10 309	9 544	244	94	297	6	124
<b>Total</b>	<b>220 815</b>	<b>153 746</b>	<b>25 167</b>	<b>20 216</b>	<b>16 399</b>	<b>3 229</b>	<b>2 058</b>

Tableau 7-2

## Mouvements itinérants, intérieurs, transfrontaliers et internationaux — Stations d'information de vol de NAV CANADA

	Total	Mouvements des transporteurs aériens		Autres mouvements commerciaux	Mouvements privés	Mouvements officiels	
		Niveaux I à III et étrangers	Niveaux IV à VI			Civil	Militaire
nombre							
<b>Brandon Municipal</b>							
Intérieurs	426	99	180	12	61	4	70
Transfrontaliers	7	4	0	1	2	0	0
Autres internationaux	0	0	0	0	0	0	0
<b>Total</b>	<b>433</b>	<b>103</b>	<b>180</b>	<b>13</b>	<b>63</b>	<b>4</b>	<b>70</b>
<b>Campbell River</b>							
Intérieurs	1 188	576	273	69	240	16	14
Transfrontaliers	22	0	0	3	19	0	0
Autres internationaux	0	0	0	0	0	0	0
<b>Total</b>	<b>1 210</b>	<b>576</b>	<b>273</b>	<b>72</b>	<b>259</b>	<b>16</b>	<b>14</b>
<b>Castlegar</b>							
Intérieurs	344	256	47	29	8	2	2
Transfrontaliers	6	2	1	1	2	0	0
Autres internationaux	0	0	0	0	0	0	0
<b>Total</b>	<b>350</b>	<b>258</b>	<b>48</b>	<b>30</b>	<b>10</b>	<b>2</b>	<b>2</b>
<b>Charlottetown</b>							
Intérieurs	909	535	32	226	61	45	10
Transfrontaliers	4	0	0	0	4	0	0
Autres internationaux	0	0	0	0	0	0	0
<b>Total</b>	<b>913</b>	<b>535</b>	<b>32</b>	<b>226</b>	<b>65</b>	<b>45</b>	<b>10</b>
<b>Churchill</b>							
Intérieurs	564	532	22	2	2	6	0
Transfrontaliers	0	0	0	0	0	0	0
Autres internationaux	0	0	0	0	0	0	0
<b>Total</b>	<b>564</b>	<b>532</b>	<b>22</b>	<b>2</b>	<b>2</b>	<b>6</b>	<b>0</b>
<b>Cranbrook</b>							
Intérieurs	730	574	45	10	87	4	10
Transfrontaliers	13	4	0	0	9	0	0
Autres internationaux	0	0	0	0	0	0	0
<b>Total</b>	<b>743</b>	<b>578</b>	<b>45</b>	<b>10</b>	<b>96</b>	<b>4</b>	<b>10</b>
<b>Deer Lake</b>							
Intérieurs	1 259	713	490	18	8	18	12
Transfrontaliers	0	0	0	0	0	0	0
Autres internationaux	5	5	0	0	0	0	0
<b>Total</b>	<b>1 264</b>	<b>718</b>	<b>490</b>	<b>18</b>	<b>8</b>	<b>18</b>	<b>12</b>
<b>Fort McMurray</b>							
Intérieurs	2 984	2 055	392	198	317	20	2
Transfrontaliers	4	2	0	0	2	0	0
Autres internationaux	0	0	0	0	0	0	0
<b>Total</b>	<b>2 988</b>	<b>2 057</b>	<b>392</b>	<b>198</b>	<b>319</b>	<b>20</b>	<b>2</b>
<b>Fort Nelson</b>							
Intérieurs	772	346	195	180	48	1	2
Transfrontaliers	0	0	0	0	0	0	0
Autres internationaux	0	0	0	0	0	0	0
<b>Total</b>	<b>772</b>	<b>346</b>	<b>195</b>	<b>180</b>	<b>48</b>	<b>1</b>	<b>2</b>
<b>Fort St John</b>							
Intérieurs	1 270	777	315	98	76	4	0
Transfrontaliers	1	0	0	0	1	0	0
Autres internationaux	1	1	0	0	0	0	0
<b>Total</b>	<b>1 272</b>	<b>778</b>	<b>315</b>	<b>98</b>	<b>77</b>	<b>4</b>	<b>0</b>
<b>Fredericton International</b>							
Intérieurs	2 151	698	655	29	674	56	39
Transfrontaliers	78	67	4	0	5	0	2
Autres internationaux	0	0	0	0	0	0	0
<b>Total</b>	<b>2 229</b>	<b>765</b>	<b>659</b>	<b>29</b>	<b>679</b>	<b>56</b>	<b>41</b>

Tableau 7-2 – suite

## Mouvements itinérants, intérieurs, transfrontaliers et internationaux — Stations d'information de vol de NAV CANADA

	Total	Mouvements des transporteurs aériens		Autres mouvements commerciaux	Mouvements privés	Mouvements officiels	
		Niveaux I à III et étrangers	Niveaux IV à VI			Civil	Militaire
nombre							
<b>Grande Prairie</b>							
Intérieurs	1 968	1 136	549	34	243	6	0
Transfrontaliers	0	0	0	0	0	0	0
Autres internationaux	0	0	0	0	0	0	0
<b>Total</b>	<b>1 968</b>	<b>1 136</b>	<b>549</b>	<b>34</b>	<b>243</b>	<b>6</b>	<b>0</b>
<b>High Level</b>							
Intérieurs	442	164	149	72	43	14	0
Transfrontaliers	0	0	0	0	0	0	0
Autres internationaux	0	0	0	0	0	0	0
<b>Total</b>	<b>442</b>	<b>164</b>	<b>149</b>	<b>72</b>	<b>43</b>	<b>14</b>	<b>0</b>
<b>Îles-de-la-Madeleine</b>							
Intérieurs	310	256	6	12	0	34	2
Transfrontaliers	0	0	0	0	0	0	0
Autres internationaux	0	0	0	0	0	0	0
<b>Total</b>	<b>310</b>	<b>256</b>	<b>6</b>	<b>12</b>	<b>0</b>	<b>34</b>	<b>2</b>
<b>Inuvik/Mike Zubko</b>							
Intérieurs	1 113	345	713	4	14	26	11
Transfrontaliers	2	2	0	0	0	0	0
Autres internationaux	1	0	0	1	0	0	0
<b>Total</b>	<b>1 116</b>	<b>347</b>	<b>713</b>	<b>5</b>	<b>14</b>	<b>26</b>	<b>11</b>
<b>Iqaluit</b>							
Intérieurs	1 033	888	18	39	21	62	5
Transfrontaliers	19	8	0	1	10	0	0
Autres internationaux	58	20	1	11	23	0	3
<b>Total</b>	<b>1 110</b>	<b>916</b>	<b>19</b>	<b>51</b>	<b>54</b>	<b>62</b>	<b>8</b>
<b>Kamloops</b>							
Intérieurs	1 653	1 054	233	110	179	65	12
Transfrontaliers	48	33	0	1	14	0	0
Autres internationaux	0	0	0	0	0	0	0
<b>Total</b>	<b>1 701</b>	<b>1 087</b>	<b>233</b>	<b>111</b>	<b>193</b>	<b>65</b>	<b>12</b>
<b>Kenora</b>							
Intérieurs	514	285	137	36	22	14	20
Transfrontaliers	3	1	1	0	1	0	0
Autres internationaux	0	0	0	0	0	0	0
<b>Total</b>	<b>517</b>	<b>286</b>	<b>138</b>	<b>36</b>	<b>23</b>	<b>14</b>	<b>20</b>
<b>Kingston</b>							
Intérieurs	1 134	472	259	223	149	6	25
Transfrontaliers	13	1	2	0	10	0	0
Autres internationaux	0	0	0	0	0	0	0
<b>Total</b>	<b>1 147</b>	<b>473</b>	<b>261</b>	<b>223</b>	<b>159</b>	<b>6</b>	<b>25</b>
<b>Kuujuaq</b>							
Intérieurs	769	729	20	2	8	10	0
Transfrontaliers	0	0	0	0	0	0	0
Autres internationaux	2	0	0	0	2	0	0
<b>Total</b>	<b>771</b>	<b>729</b>	<b>20</b>	<b>2</b>	<b>10</b>	<b>10</b>	<b>0</b>
<b>Kuujuarapik</b>							
Intérieurs	434	418	12	2	0	2	0
Transfrontaliers	0	0	0	0	0	0	0
Autres internationaux	0	0	0	0	0	0	0
<b>Total</b>	<b>434</b>	<b>418</b>	<b>12</b>	<b>2</b>	<b>0</b>	<b>2</b>	<b>0</b>
<b>La Grande Rivière</b>							
Intérieurs	596	474	91	4	13	14	0
Transfrontaliers	1	0	0	0	1	0	0
Autres internationaux	0	0	0	0	0	0	0
<b>Total</b>	<b>597</b>	<b>474</b>	<b>91</b>	<b>4</b>	<b>14</b>	<b>14</b>	<b>0</b>

Tableau 7-2 – suite

## Mouvements itinérants, intérieurs, transfrontaliers et internationaux — Stations d'information de vol de NAV CANADA

	Total	Mouvements des transporteurs aériens		Autres mouvements commerciaux	Mouvements privés	Mouvements officiels	
		Niveaux I à III et étrangers	Niveaux IV à VI			Civil	Militaire
	nombre						
<b>La Ronge</b>							
Intérieurs	1 072	961	9	19	16	63	4
Transfrontaliers	0	0	0	0	0	0	0
Autres internationaux	0	0	0	0	0	0	0
<b>Total</b>	<b>1 072</b>	<b>961</b>	<b>9</b>	<b>19</b>	<b>16</b>	<b>63</b>	<b>4</b>
<b>Lethbridge</b>							
Intérieurs	1 161	500	36	410	194	16	5
Transfrontaliers	50	7	2	3	35	0	3
Autres internationaux	0	0	0	0	0	0	0
<b>Total</b>	<b>1 211</b>	<b>507</b>	<b>38</b>	<b>413</b>	<b>229</b>	<b>16</b>	<b>8</b>
<b>Lloydminster</b>							
Intérieurs	490	121	207	52	96	6	8
Transfrontaliers	2	0	0	0	2	0	0
Autres internationaux	0	0	0	0	0	0	0
<b>Total</b>	<b>492</b>	<b>121</b>	<b>207</b>	<b>52</b>	<b>98</b>	<b>6</b>	<b>8</b>
<b>Medicine Hat</b>							
Intérieurs	882	677	40	43	110	6	6
Transfrontaliers	3	0	0	1	2	0	0
Autres internationaux	0	0	0	0	0	0	0
<b>Total</b>	<b>885</b>	<b>677</b>	<b>40</b>	<b>44</b>	<b>112</b>	<b>6</b>	<b>6</b>
<b>Mont-Joli</b>							
Intérieurs	292	271	0	1	2	15	3
Transfrontaliers	0	0	0	0	0	0	0
Autres internationaux	0	0	0	0	0	0	0
<b>Total</b>	<b>292</b>	<b>271</b>	<b>0</b>	<b>1</b>	<b>2</b>	<b>15</b>	<b>3</b>
<b>Nanaimo</b>							
Intérieurs	1 150	380	313	77	350	26	4
Transfrontaliers	27	1	9	1	16	0	0
Autres internationaux	0	0	0	0	0	0	0
<b>Total</b>	<b>1 177</b>	<b>381</b>	<b>322</b>	<b>78</b>	<b>366</b>	<b>26</b>	<b>4</b>
<b>Norman Wells</b>							
Intérieurs	997	609	264	22	96	6	0
Transfrontaliers	0	0	0	0	0	0	0
Autres internationaux	0	0	0	0	0	0	0
<b>Total</b>	<b>997</b>	<b>609</b>	<b>264</b>	<b>22</b>	<b>96</b>	<b>6</b>	<b>0</b>
<b>North Bay</b>							
Intérieurs	1 221	443	346	231	163	20	18
Transfrontaliers	11	3	0	0	8	0	0
Autres internationaux	0	0	0	0	0	0	0
<b>Total</b>	<b>1 232</b>	<b>446</b>	<b>346</b>	<b>231</b>	<b>171</b>	<b>20</b>	<b>18</b>
<b>Ottawa/Gatineau</b>							
Intérieurs	606	97	64	114	258	69	4
Transfrontaliers	2	0	0	0	2	0	0
Autres internationaux	0	0	0	0	0	0	0
<b>Total</b>	<b>608</b>	<b>97</b>	<b>64</b>	<b>114</b>	<b>260</b>	<b>69</b>	<b>4</b>
<b>Peace River</b>							
Intérieurs	488	401	62	4	19	2	0
Transfrontaliers	0	0	0	0	0	0	0
Autres internationaux	0	0	0	0	0	0	0
<b>Total</b>	<b>488</b>	<b>401</b>	<b>62</b>	<b>4</b>	<b>19</b>	<b>2</b>	<b>0</b>
<b>Penticton</b>							
Intérieurs	1 099	516	319	31	146	32	55
Transfrontaliers	14	3	2	0	9	0	0
Autres internationaux	0	0	0	0	0	0	0
<b>Total</b>	<b>1 113</b>	<b>519</b>	<b>321</b>	<b>31</b>	<b>155</b>	<b>32</b>	<b>55</b>

Tableau 7-2 – suite

## Mouvements itinérants, intérieurs, transfrontaliers et internationaux — Stations d'information de vol de NAV CANADA

	Total	Mouvements des transporteurs aériens		Autres mouvements commerciaux	Mouvements privés	Mouvements officiels	
		Niveaux I à III et étrangers	Niveaux IV à VI			Civil	Militaire
nombre							
<b>Port Hardy</b>							
Intérieurs	463	336	50	4	18	37	18
Transfrontaliers	0	0	0	0	0	0	0
Autres internationaux	0	0	0	0	0	0	0
<b>Total</b>	<b>463</b>	<b>336</b>	<b>50</b>	<b>4</b>	<b>18</b>	<b>37</b>	<b>18</b>
<b>Prince Albert</b>							
Intérieurs	1 196	953	26	44	86	81	6
Transfrontaliers	1	0	0	0	1	0	0
Autres internationaux	0	0	0	0	0	0	0
<b>Total</b>	<b>1 197</b>	<b>953</b>	<b>26</b>	<b>44</b>	<b>87</b>	<b>81</b>	<b>6</b>
<b>Prince Rupert</b>							
Intérieurs	288	196	56	2	6	28	0
Transfrontaliers	2	0	0	0	2	0	0
Autres internationaux	0	0	0	0	0	0	0
<b>Total</b>	<b>290</b>	<b>196</b>	<b>56</b>	<b>2</b>	<b>8</b>	<b>28</b>	<b>0</b>
<b>Rankin Inlet</b>							
Intérieurs	974	847	115	2	4	6	0
Transfrontaliers	0	0	0	0	0	0	0
Autres internationaux	0	0	0	0	0	0	0
<b>Total</b>	<b>974</b>	<b>847</b>	<b>115</b>	<b>2</b>	<b>4</b>	<b>6</b>	<b>0</b>
<b>Red Deer Regional</b>							
Intérieurs	1 422	253	535	129	489	12	4
Transfrontaliers	14	0	4	0	10	0	0
Autres internationaux	0	0	0	0	0	0	0
<b>Total</b>	<b>1 436</b>	<b>253</b>	<b>539</b>	<b>129</b>	<b>499</b>	<b>12</b>	<b>4</b>
<b>Rouyn-Noranda</b>							
Intérieurs	722	447	114	34	93	30	4
Transfrontaliers	1	0	0	0	1	0	0
Autres internationaux	0	0	0	0	0	0	0
<b>Total</b>	<b>723</b>	<b>447</b>	<b>114</b>	<b>34</b>	<b>94</b>	<b>30</b>	<b>4</b>
<b>Saint John</b>							
Intérieurs	1 107	678	187	57	166	6	13
Transfrontaliers	78	11	0	1	66	0	0
Autres internationaux	2	2	0	0	0	0	0
<b>Total</b>	<b>1 187</b>	<b>691</b>	<b>187</b>	<b>58</b>	<b>232</b>	<b>6</b>	<b>13</b>
<b>Sept-Îles</b>							
Intérieurs	1 536	1 006	397	35	44	50	4
Transfrontaliers	1	0	0	1	0	0	0
Autres internationaux	1	0	0	0	1	0	0
<b>Total</b>	<b>1 538</b>	<b>1 006</b>	<b>397</b>	<b>36</b>	<b>45</b>	<b>50</b>	<b>4</b>
<b>Sioux Lookout</b>							
Intérieurs	2 113	1 867	139	83	18	2	4
Transfrontaliers	1	0	0	0	1	0	0
Autres internationaux	0	0	0	0	0	0	0
<b>Total</b>	<b>2 114</b>	<b>1 867</b>	<b>139</b>	<b>83</b>	<b>19</b>	<b>2</b>	<b>4</b>
<b>Smithers</b>							
Intérieurs	587	470	52	8	57	0	0
Transfrontaliers	1	1	0	0	0	0	0
Autres internationaux	0	0	0	0	0	0	0
<b>Total</b>	<b>588</b>	<b>471</b>	<b>52</b>	<b>8</b>	<b>57</b>	<b>0</b>	<b>0</b>
<b>St Anthony</b>							
Intérieurs	289	52	175	52	0	8	2
Transfrontaliers	0	0	0	0	0	0	0
Autres internationaux	1	0	1	0	0	0	0
<b>Total</b>	<b>290</b>	<b>52</b>	<b>176</b>	<b>52</b>	<b>0</b>	<b>8</b>	<b>2</b>

Tableau 7-2 – suite

## Mouvements itinérants, intérieurs, transfrontaliers et internationaux — Stations d'information de vol de NAV CANADA

	Total	Mouvements des transporteurs aériens		Autres mouvements commerciaux	Mouvements privés	Mouvements officiels	
		Niveaux I à III et étrangers	Niveaux IV à VI			Civil	Militaire
nombre							
<b>St Catharines</b>							
Intérieurs	466	4	239	13	126	10	74
Transfrontaliers	29	4	6	0	19	0	0
Autres internationaux	1	0	0	0	1	0	0
<b>Total</b>	<b>496</b>	<b>8</b>	<b>245</b>	<b>13</b>	<b>146</b>	<b>10</b>	<b>74</b>
<b>Terrace</b>							
Intérieurs	950	622	285	19	20	4	0
Transfrontaliers	1	1	0	0	0	0	0
Autres internationaux	0	0	0	0	0	0	0
<b>Total</b>	<b>951</b>	<b>623</b>	<b>285</b>	<b>19</b>	<b>20</b>	<b>4</b>	<b>0</b>
<b>Thompson</b>							
Intérieurs	2 528	2 200	175	16	6	131	0
Transfrontaliers	0	0	0	0	0	0	0
Autres internationaux	0	0	0	0	0	0	0
<b>Total</b>	<b>2 528</b>	<b>2 200</b>	<b>175</b>	<b>16</b>	<b>6</b>	<b>131</b>	<b>0</b>
<b>Timmins</b>							
Intérieurs	1 856	1 543	233	4	46	30	0
Transfrontaliers	4	0	0	0	4	0	0
Autres internationaux	0	0	0	0	0	0	0
<b>Total</b>	<b>1 860</b>	<b>1 543</b>	<b>233</b>	<b>4</b>	<b>50</b>	<b>30</b>	<b>0</b>
<b>Val-D'or</b>							
Intérieurs	721	579	17	16	95	14	0
Transfrontaliers	1	0	1	0	0	0	0
Autres internationaux	0	0	0	0	0	0	0
<b>Total</b>	<b>722</b>	<b>579</b>	<b>18</b>	<b>16</b>	<b>95</b>	<b>14</b>	<b>0</b>
<b>Victoria Harbour</b>							
Intérieurs	1 874	1 785	17	2	8	62	0
Transfrontaliers	162	0	0	0	162	0	0
Autres internationaux	0	0	0	0	0	0	0
<b>Total</b>	<b>2 036</b>	<b>1 785</b>	<b>17</b>	<b>2</b>	<b>170</b>	<b>62</b>	<b>0</b>
<b>Wabush</b>							
Intérieurs	508	286	195	5	8	14	0
Transfrontaliers	0	0	0	0	0	0	0
Autres internationaux	0	0	0	0	0	0	0
<b>Total</b>	<b>508</b>	<b>286</b>	<b>195</b>	<b>5</b>	<b>8</b>	<b>14</b>	<b>0</b>
<b>Whitecourt</b>							
Intérieurs	627	49	378	131	63	4	2
Transfrontaliers	0	0	0	0	0	0	0
Autres internationaux	0	0	0	0	0	0	0
<b>Total</b>	<b>627</b>	<b>49</b>	<b>378</b>	<b>131</b>	<b>63</b>	<b>4</b>	<b>2</b>
<b>Williams Lake</b>							
Intérieurs	562	354	109	31	64	4	0
Transfrontaliers	1	0	0	0	1	0	0
Autres internationaux	0	0	0	0	0	0	0
<b>Total</b>	<b>563</b>	<b>354</b>	<b>109</b>	<b>31</b>	<b>65</b>	<b>4</b>	<b>0</b>
<b>Total des stations d'information de vol (53)</b>							
Intérieurs	52 810	32 885	9 987	3 100	5 141	1 223	474
Transfrontaliers	627	155	32	14	421	0	5
Autres internationaux	72	28	2	12	27	0	3
<b>Total</b>	<b>53 509</b>	<b>33 068</b>	<b>10 021</b>	<b>3 126</b>	<b>5 589</b>	<b>1 223</b>	<b>482</b>



Tableau 8-1

## Total des mouvements d'appareils, à l'heure de pointe et au jour de pointe — Tours de NAV CANADA

	Rang des mouvements	Nombre de mouvements	Période d'heure de pointe			Période de jour de pointe	
			Jour du mois	Heure de la journée	Nombre de mouvements	Jour du mois	Nombre de mouvements
Abbotsford	10	7 825	5	14	117	5	810
Boundary Bay	11	7 795	8	13	119	7	720
Calgary International	3	19 619	19	18	60	13	817
Calgary/Springbank	5	15 954	8	13	124	13	965
Chicoutimi/St-Honoré	40	1 837	4	12	85	4	337
Edmonton City Centre	21	5 474	11	17	47	18	333
Edmonton International	8	10 296	21	15	50	5	449
Edmonton/Villeneuve	29	3 963	18	11	95	18	406
Gander International	31	3 536	6	11	52	7	290
Halifax/Robert L Stanfield International	15	6 715	9	12	46	19	367
Hamilton	27	4 312	4	14	52	18	290
Kelowna	25	4 453	12	15	49	6	331
Kitchener/Waterloo	22	5 171	5	13	83	5	521
Langley	23	4 736	7	15	84	6	368
London	17	6 650	8	10	84	8	660
Moncton/Greater Moncton International	12	7 565	19	15	58	7	521
Montréal/Mirabel International	39	1 885	13	15	44	13	160
Montréal/Pierre Elliott Trudeau International	4	16 590	5	18	66	20	692
Montréal/St-Hubert	18	6 582	10	15	139	10	934
Oshawa	36	2 527	30	12	49	17	255
Ottawa/Macdonald-Cartier International	7	10 411	5	14	80	5	520
Pitt Meadows	26	4 441	7	15	135	7	485
Prince George	32	2 979	12	14	82	12	403
Québec/Jean Lesage International	13	7 555	10	15	76	10	574
Regina International	30	3 733	17	12	43	11	237
Saskatoon/John G Diefenbaker International	19	6 235	9	13	65	11	420
Sault Ste. Marie	38	1 973	4	18	55	4	272
St. John's International	34	2 869	7	20	23	19	154
St-Jean	42	630	10	13	27	10	66
Sudbury	37	2 243	10	15	45	10	212
Thunder Bay	24	4 732	4	9	78	4	453
Toronto/Buttonville Municipal	14	7 012	5	15	126	5	765
Toronto/City Centre	28	4 055	21	15	63	1	391
Toronto/Lester B Pearson International	1	33 639	4	18	97	20	1 328
Vancouver Harbour	33	2 943	11	8	30	7	172
Vancouver International	2	24 591	11	8	79	21	973
Victoria International	9	9 484	8	14	94	7	711
Whitehorse International	41	1 157	9	14	22	9	80
Windsor	35	2 654	12	18	66	12	261
Winnipeg/James Armstrong Richardson International	6	10 973	12	13	66	5	513
Winnipeg/St. Andrews	16	6 696	3	16	101	3	603
Yellowknife	20	5 624	15	10	94	15	325

Tableau 8-2

## Total des mouvements d'appareils, à l'heure de pointe et au jour de pointe — Stations d'information de vol de NAV CANADA

	Rang des mouvements	Nombre de mouvements	Période d'heure de pointe			Période de jour de pointe	
			Jour du mois	Heure de la journée	Nombre de mouvements	Jour du mois	Nombre de mouvements
Brandon Municipal	31	989	31	15	40	20	179
Campbell River	4	2 684	10	11	62	6	269
Castlegar	50	410	6	15	30	6	52
Charlottetown	22	1 345	16	12	24	11	115
Churchill	42	564	11	11	7	6	34
Cranbrook	37	785	13	13	14	7	45
Deer Lake	19	1 474	13	10	47	13	142
Fort McMurray	3	3 314	19	14	28	5	191
Fort Nelson	38	782	7	14	11	27	51
Fort St John	21	1 370	7	14	30	7	91
Fredericton International	2	3 435	19	12	37	10	267
Grande Prairie	7	2 370	19	15	37	19	175
High Level	48	468	3	16	15	3	33
Îles-de-la-Madeleine	51	314	20	17	6	7	17
Inuvik/Mike Zubko	26	1 150	4	16	13	5	73
Iqaluit	27	1 146	31	10	10	17	59
Kamloops	10	2 075	14	11	42	14	162
Kenora	44	523	5	16	10	5	37
Kingston	8	2 303	10	15	46	10	184
Kuujuaq	35	825	8	10	13	8	48
Kuujuarapik	49	440	17	15	8	4	34
La Grande Rivière	41	599	7	10	7	18	36
La Ronge	28	1 108	7	15	15	7	75
Lethbridge	14	1 895	2	9	33	14	131
Lloydminster	34	836	10	14	42	9	74
Medicine Hat	15	1 685	22	13	41	13	141
Mont-Joli	52	292	4	12	5	4	24
Nanaimo	24	1 331	20	15	32	20	133
Norman Wells	16	1 647	10	11	20	12	99
North Bay	1	3 546	6	10	82	20	467
Ottawa/Gatineau	20	1 432	12	14	49	12	198
Peace River	46	498	30	13	18	17	37
Penticton	11	2 063	11	15	55	11	219
Port Hardy	47	479	18	12	11	5	30
Prince Albert	25	1 247	11	14	26	11	85
Prince Rupert	43	526	13	14	59	13	136
Rankin Inlet	32	976	2	13	13	14	64
Red Deer Regional	6	2 482	21	10	36	14	194
Rouyn-Noranda	36	793	6	15	21	10	72
Saint John	23	1 341	21	9	23	5	97
Sept-Îles	17	1 610	25	14	24	4	104
Sioux Lookout	9	2 164	3	13	27	3	138
Smithers	40	616	5	15	11	12	41
St Anthony	53	290	19	15	5	14	19
St Catharines	29	1 106	30	15	72	30	176
Terrace	30	1 038	30	14	23	30	58
Thompson	5	2 638	6	12	31	6	151
Timmins	13	1 943	20	19	27	20	109
Val-D'or	33	842	20	10	19	20	98
Victoria Harbour	12	2 036	12	8	19	7	125
Wabush	45	508	12	11	7	6	32
Whitecourt	18	1 591	5	15	67	5	252
Williams Lake	39	623	16	13	14	23	40

Tableau 9-1

## Mouvements itinérants d'appareils, à l'heure de pointe et au jour de pointe — Tours de NAV CANADA

	Rang des mouvements	Nombre de mouvements	Période d'heure de pointe			Période de jour de pointe	
			Jour du mois	Heure de la journée	Nombre de mouvements	Jour du mois	Nombre de mouvements
Abbotsford	18	3 379	6	15	44	6	296
Boundary Bay	21	3 067	8	13	53	8	310
Calgary International	3	19 437	19	18	60	6	793
Calgary/Springbank	11	5 426	8	15	52	14	373
Chicoutimi/St-Honoré	41	595	10	14	18	10	75
Edmonton City Centre	13	4 374	18	17	28	18	255
Edmonton International	6	10 060	20	8	43	20	418
Edmonton/Villeneuve	39	931	19	11	17	13	65
Gander International	30	1 900	20	11	20	14	135
Halifax/Robert L Stanfield International	8	6 233	13	16	24	19	281
Hamilton	22	2 950	4	11	18	4	175
Kelowna	17	3 404	7	15	21	6	169
Kitchener/Waterloo	27	2 119	5	13	31	5	197
Langley	33	1 647	8	14	30	6	146
London	19	3 164	8	14	30	12	246
Moncton/Greater Moncton International	12	4 548	13	15	28	18	292
Montréal/Mirabel International	35	1 421	10	16	16	13	106
Montréal/Pierre Elliott Trudeau International	4	16 590	5	18	66	20	692
Montréal/St-Hubert	25	2 898	6	16	41	6	336
Oshawa	38	995	30	13	24	30	110
Ottawa/Macdonald-Cartier International	7	8 801	5	14	36	21	405
Pitt Meadows	34	1 641	8	13	45	8	208
Prince George	31	1 871	11	9	14	12	121
Québec/Jean Lesage International	10	5 491	6	15	32	10	344
Regina International	24	2 933	19	16	25	11	167
Saskatoon/John G Diefenbaker International	14	4 238	11	14	31	11	238
Sault Ste. Marie	37	1 347	4	15	13	4	124
St. John's International	26	2 703	5	10	12	18	131
St-Jean	42	434	7	12	12	10	38
Sudbury	32	1 855	4	9	14	10	104
Thunder Bay	15	3 874	6	11	25	4	209
Toronto/Buttonville Municipal	20	3 106	1	15	54	8	334
Toronto/City Centre	28	2 099	1	14	23	5	163
Toronto/Lester B Pearson International	1	33 639	4	18	97	20	1 328
Vancouver Harbour	23	2 941	11	8	30	7	172
Vancouver International	2	24 591	11	8	79	21	973
Victoria International	9	5 729	8	12	44	7	351
Whitehorse International	40	853	23	14	11	12	49
Windsor	36	1 404	8	11	15	12	101
Winnipeg/James Armstrong Richardson International	5	10 329	5	14	43	5	471
Winnipeg/St. Andrews	29	2 082	17	15	26	11	178
Yellowknife	16	3 716	13	14	22	3	179

Tableau 9-2

## Mouvements itinérants d'appareils, à l'heure de pointe et au jour de pointe — Stations d'information de vol de NAV CANADA

	Rang des mouvements	Nombre de mouvements	Période d'heure de pointe			Période de jour de pointe	
			Jour du mois	Heure de la journée	Nombre de mouvements	Jour du mois	Nombre de mouvements
Brandon Municipal	48	433	7	14	9	20	43
Campbell River	15	1 210	8	12	19	7	84
Castlegar	49	350	29	14	8	29	27
Charlottetown	27	913	22	12	12	19	68
Churchill	38	564	11	11	7	6	34
Cranbrook	31	743	7	13	7	7	41
Deer Lake	12	1 264	10	8	12	14	64
Fort McMurray	1	2 988	10	15	19	5	171
Fort Nelson	29	772	7	14	11	27	51
Fort St John	11	1 272	11	10	11	6	78
Fredericton International	3	2 229	21	12	16	10	153
Grande Prairie	6	1 968	13	15	16	18	111
High Level	46	442	6	15	7	5	33
Îles-de-la-Madeleine	50	310	20	17	6	7	17
Inuvik/Mike Zubko	20	1 116	14	13	10	5	71
Iqaluit	22	1 110	11	12	7	17	59
Kamloops	8	1 701	7	9	13	6	99
Kenora	40	517	3	13	8	14	34
Kingston	19	1 147	30	13	14	30	70
Kuujuuaq	30	771	2	14	7	4	40
Kuujuuarapik	47	434	4	16	7	4	34
La Grande Rivière	36	597	7	10	7	18	36
La Ronge	23	1 072	14	10	10	11	68
Lethbridge	14	1 211	18	14	11	18	76
Lloydminster	43	492	24	11	8	13	39
Medicine Hat	28	885	6	10	12	28	54
Mont-Joli	51	292	4	12	5	4	24
Nanaimo	18	1 177	20	15	20	20	105
Norman Wells	24	997	20	14	11	21	54
North Bay	13	1 232	12	13	17	5	107
Ottawa/Gatineau	35	608	9	12	18	9	72
Peace River	44	488	12	16	13	17	37
Penticton	21	1 113	5	13	15	6	79
Port Hardy	45	463	12	14	8	5	30
Prince Albert	16	1 197	7	14	14	11	71
Prince Rupert	52	290	13	14	7	7	25
Rankin Inlet	25	974	2	13	13	14	64
Red Deer Regional	10	1 436	10	14	21	8	89
Rouyn-Noranda	32	723	10	15	12	10	50
Saint John	17	1 187	9	11	11	7	71
Sept-Îles	9	1 538	4	10	14	4	104
Sioux Lookout	4	2 114	3	13	17	14	109
Smithers	37	588	12	21	9	12	41
St Anthony	53	290	19	15	5	14	19
St Catharines	42	496	30	15	14	8	57
Terrace	26	951	4	10	9	17	55
Thompson	2	2 528	3	15	20	3	143
Timmins	7	1 860	6	14	11	12	103
Val-D'or	33	722	30	13	7	20	42
Victoria Harbour	5	2 036	12	8	19	7	125
Wabush	41	508	12	11	7	6	32
Whitecourt	34	627	6	8	10	14	50
Williams Lake	39	563	18	13	11	18	36

Tableau 10-1

## Mouvements locaux, à l'heure de pointe et au jour de pointe — Tours de NAV CANADA

	Rang des mouvements	Nombre de mouvements	Période d'heure de pointe			Période de jour de pointe	
			Jour du mois	Heure de la journée	Nombre de mouvements	Jour du mois	Nombre de mouvements
Abbotsford	4	4 446	5	15	88	5	534
Boundary Bay	2	4 728	14	11	74	7	422
Calgary International	37	182	13	12	10	13	32
Calgary/Springbank	1	10 528	17	10	84	13	674
Chicoutimi/St-Honoré	23	1 242	4	12	76	4	264
Edmonton City Centre	25	1 100	11	16	24	5	106
Edmonton International	35	236	5	17	14	5	46
Edmonton/Villeneuve	11	3 032	18	11	82	18	342
Gander International	18	1 636	6	11	44	15	184
Halifax/Robert L Stanfield International	31	482	9	12	28	5	102
Hamilton	21	1 362	4	14	38	1	168
Kelowna	26	1 049	12	15	36	6	162
Kitchener/Waterloo	10	3 052	5	13	52	5	324
Langley	9	3 089	29	14	64	6	222
London	8	3 486	1	18	68	8	426
Moncton/Greater Moncton International	12	3 017	16	10	40	7	238
Montréal/Mirabel International	32	464	22	13	30	13	54
Montréal/Pierre Elliott Trudeau International	0	0	0	0	0	0	0
Montréal/St-Hubert	7	3 684	10	15	110	10	684
Oshawa	20	1 532	5	16	36	17	168
Ottawa/Macdonald-Cartier International	19	1 610	6	14	46	30	162
Pitt Meadows	13	2 800	7	15	110	5	334
Prince George	24	1 108	12	14	74	12	282
Québec/Jean Lesage International	14	2 064	10	15	50	22	286
Regina International	28	800	17	12	30	18	80
Saskatoon/John G Diefenbaker International	15	1 997	9	13	48	11	182
Sault Ste. Marie	30	626	4	18	46	4	148
St. John's International	38	166	7	20	12	7	24
St-Jean	36	196	10	13	24	1	32
Sudbury	33	388	10	15	38	10	108
Thunder Bay	27	858	4	9	60	4	244
Toronto/Buttonville Municipal	5	3 906	5	15	86	6	474
Toronto/City Centre	16	1 956	21	15	54	1	258
Toronto/Lester B Pearson International	0	0	0	0	0	0	0
Vancouver Harbour	39	2	11	11	2	11	2
Vancouver International	0	0	0	0	0	0	0
Victoria International	6	3 755	12	13	56	7	360
Whitehorse International	34	304	15	15	18	9	48
Windsor	22	1 250	12	18	58	12	160
Winnipeg/James Armstrong Richardson International	29	644	12	13	36	12	72
Winnipeg/St. Andrews	3	4 614	31	13	88	3	478
Yellowknife	17	1 908	15	10	86	15	238

Tableau 10-2

## Mouvements locaux, à l'heure de pointe et au jour de pointe — Stations d'information de vol de NAV CANADA

	Rang des mouvements	Nombre de mouvements	Période d'heure de pointe			Période de jour de pointe	
			Jour du mois	Heure de la journée	Nombre de mouvements	Jour du mois	Nombre de mouvements
Brandon Municipal	13	556	31	15	36	20	136
Campbell River	2	1 474	10	11	58	6	200
Castlegar	31	60	6	15	28	6	28
Charlottetown	14	432	16	12	20	3	60
Churchill	0	0	0	0	0	0	0
Cranbrook	35	42	13	13	8	13	8
Deer Lake	20	210	13	10	46	13	82
Fort McMurray	18	326	9	10	16	19	40
Fort Nelson	42	10	30	12	4	30	8
Fort St John	25	98	7	14	24	7	34
Fredericton International	3	1 206	11	8	28	10	114
Grande Prairie	15	402	19	16	24	19	64
High Level	40	26	3	16	14	3	18
Îles-de-la-Madeleine	46	4	26	10	4	26	4
Inuvik/Mike Zubko	38	34	4	16	8	6	14
Iqaluit	36	36	12	10	8	12	12
Kamloops	16	374	14	11	34	14	100
Kenora	44	6	5	16	6	5	6
Kingston	4	1 156	10	15	38	10	128
Kuujuaq	32	54	8	10	8	8	16
Kuujuarapik	45	6	17	15	6	17	6
La Grande Rivière	48	2	13	11	1	13	2
La Ronge	37	36	7	15	8	7	16
Lethbridge	10	684	2	9	30	13	64
Lloydminster	17	344	10	14	40	7	46
Medicine Hat	9	800	22	13	36	13	92
Mont-Joli	0	0	0	0	0	0	0
Nanaimo	22	154	20	15	12	20	28
Norman Wells	11	650	10	11	14	12	56
North Bay	1	2 314	6	10	74	20	384
Ottawa/Gatineau	8	824	9	10	40	12	132
Peace River	43	10	30	13	6	30	6
Penticton	7	950	11	15	50	11	162
Port Hardy	41	16	18	12	6	18	6
Prince Albert	34	50	9	15	16	9	16
Prince Rupert	19	236	13	11	52	13	118
Rankin Inlet	47	2	6	12	2	6	2
Red Deer Regional	5	1 046	21	10	30	14	110
Rouyn-Noranda	29	70	6	15	16	10	22
Saint John	21	154	21	9	20	5	34
Sept-Îles	28	72	25	14	20	25	20
Sioux Lookout	33	50	3	10	18	3	36
Smithers	39	28	29	10	10	29	10
St Anthony	0	0	0	0	0	0	0
St Catharines	12	610	30	15	58	30	128
Terrace	26	87	30	13	20	30	40
Thompson	24	110	6	12	22	6	38
Timmins	27	83	20	19	20	20	20
Val-D'or	23	120	20	10	16	20	56
Victoria Harbour	0	0	0	0	0	0	0
Wabush	0	0	0	0	0	0	0
Whitecourt	6	964	5	15	60	5	210
Williams Lake	30	60	16	13	10	29	14

Tableau 11-1

## Mouvements locaux d'appareils civils, à l'heure de pointe et au jour de pointe — Tours de NAV CANADA

	Rang des mouvements	Nombre de mouvements	Période d'heure de pointe			Période de jour de pointe	
			Jour du mois	Heure de la journée	Nombre de mouvements	Jour du mois	Nombre de mouvements
Abbotsford	4	4 446	5	15	88	5	534
Boundary Bay	2	4 728	14	11	74	7	422
Calgary International	37	182	13	12	10	13	32
Calgary/Springbank	1	10 528	17	10	84	13	674
Chicoutimi/St-Honoré	23	1 242	4	12	76	4	264
Edmonton City Centre	25	1 076	11	16	24	5	98
Edmonton International	35	200	21	15	10	7	26
Edmonton/Villeneuve	11	3 032	18	11	82	18	342
Gander International	20	1 516	6	11	44	15	184
Halifax/Robert L Stanfield International	31	414	9	12	28	5	102
Hamilton	21	1 350	4	14	38	1	168
Kelowna	26	1 043	12	15	36	6	162
Kitchener/Waterloo	10	3 052	5	13	52	5	324
Langley	9	3 089	29	14	64	6	222
London	8	3 486	1	18	68	8	426
Moncton/Greater Moncton International	12	3 015	16	10	40	7	238
Montréal/Mirabel International	30	452	22	13	30	6	52
Montréal/Pierre Elliott Trudeau International	0	0	0	0	0	0	0
Montréal/St-Hubert	6	3 684	10	15	110	10	684
Oshawa	19	1 532	5	16	36	17	168
Ottawa/Macdonald-Cartier International	18	1 602	6	14	46	30	162
Pitt Meadows	13	2 800	7	15	110	5	334
Prince George	24	1 108	12	14	74	12	282
Québec/Jean Lesage International	14	2 060	10	15	50	22	286
Regina International	28	776	17	12	30	18	80
Saskatoon/John G Diefenbaker International	16	1 933	9	13	48	11	178
Sault Ste. Marie	29	626	4	18	46	4	148
St. John's International	38	166	7	20	12	7	24
St-Jean	36	196	10	13	24	1	32
Sudbury	33	388	10	15	38	10	108
Thunder Bay	27	844	4	9	60	4	244
Toronto/Buttonville Municipal	5	3 906	5	15	86	6	474
Toronto/City Centre	15	1 956	21	15	54	1	258
Toronto/Lester B Pearson International	0	0	0	0	0	0	0
Vancouver Harbour	39	2	11	11	2	11	2
Vancouver International	0	0	0	0	0	0	0
Victoria International	7	3 559	12	13	56	7	356
Whitehorse International	34	304	15	15	18	9	48
Windsor	22	1 250	12	18	58	12	160
Winnipeg/James Armstrong Richardson International	32	394	12	13	36	12	70
Winnipeg/St. Andrews	3	4 614	31	13	88	3	478
Yellowknife	17	1 814	15	10	86	15	238

Tableau 11-2

## Mouvements locaux d'appareils civils, à l'heure de pointe et au jour de pointe — Stations d'information de vol de NAV CANADA

	Rang des mouvements	Nombre de mouvements	Période d'heure de pointe			Période de jour de pointe	
			Jour du mois	Heure de la journée	Nombre de mouvements	Jour du mois	Nombre de mouvements
Brandon Municipal	13	536	31	15	36	20	136
Campbell River	2	1 474	10	11	58	6	200
Castlegar	30	60	6	15	28	6	28
Charlottetown	14	428	16	12	20	3	60
Churchill	0	0	0	0	0	0	0
Cranbrook	35	40	13	13	8	13	8
Deer Lake	20	204	13	10	40	13	76
Fort McMurray	18	326	9	10	16	19	40
Fort Nelson	41	10	30	12	4	30	8
Fort St John	25	98	7	14	24	7	34
Fredericton International	3	1 206	11	8	28	10	114
Grande Prairie	15	402	19	16	24	19	64
High Level	40	26	3	16	14	3	18
Îles-de-la-Madeleine	45	4	26	10	4	26	4
Inuvik/Mike Zubko	38	34	4	16	8	6	14
Iqaluit	36	36	12	10	8	12	12
Kamloops	16	374	14	11	34	14	100
Kenora	43	6	5	16	6	5	6
Kingston	4	1 156	10	15	38	10	128
Kuujuuaq	32	54	8	10	8	8	16
Kuujuuarapik	44	6	17	15	6	17	6
La Grande Rivière	47	2	13	11	1	13	2
La Ronge	37	36	7	15	8	7	16
Lethbridge	10	684	2	9	30	13	64
Lloydminster	17	344	10	14	40	7	46
Medicine Hat	9	790	22	13	36	13	92
Mont-Joli	0	0	0	0	0	0	0
Nanaimo	21	154	20	15	12	20	28
Norman Wells	11	650	10	11	14	12	56
North Bay	1	2 314	6	10	74	20	384
Ottawa/Gatineau	8	824	9	10	40	12	132
Peace River	42	10	30	13	6	30	6
Penticton	7	950	11	15	50	11	162
Port Hardy	46	4	6	15	4	6	4
Prince Albert	34	50	9	15	16	9	16
Prince Rupert	19	236	13	11	52	13	118
Rankin Inlet	48	2	6	12	2	6	2
Red Deer Regional	5	1 046	21	10	30	14	110
Rouyn-Noranda	29	70	6	15	16	10	22
Saint John	22	146	21	9	20	5	34
Sept-Îles	28	72	25	14	20	25	20
Sioux Lookout	33	50	3	10	18	3	36
Smithers	39	28	29	10	10	29	10
St Anthony	0	0	0	0	0	0	0
St Catharines	12	610	30	15	58	30	128
Terrace	26	87	30	13	20	30	40
Thompson	24	110	6	12	22	6	38
Timmins	27	83	20	19	20	20	20
Val-D'or	23	120	20	10	16	20	56
Victoria Harbour	0	0	0	0	0	0	0
Wabush	0	0	0	0	0	0	0
Whitecourt	6	964	5	15	60	5	210
Williams Lake	31	60	16	13	10	29	14



Tableau 12-1

## Mouvements locaux d'appareils militaires, à l'heure de pointe et au jour de pointe — Tours de NAV CANADA

	Rang des mouvements	Nombre de mouvements	Période d'heure de pointe			Période de jour de pointe	
			Jour du mois	Heure de la journée	Nombre de mouvements	Jour du mois	Nombre de mouvements
Abbotsford	0	0	0	0	0	0	0
Boundary Bay	0	0	0	0	0	0	0
Calgary International	0	0	0	0	0	0	0
Calgary/Springbank	0	0	0	0	0	0	0
Chicoutimi/St-Honoré	0	0	0	0	0	0	0
Edmonton City Centre	8	24	5	15	4	14	12
Edmonton International	7	36	5	17	14	5	30
Edmonton/Villeneuve	0	0	0	0	0	0	0
Gander International	3	120	12	8	16	11	28
Halifax/Robert L Stanfield International	5	68	10	18	16	10	22
Hamilton	11	12	7	16	12	7	12
Kelowna	14	6	5	10	2	7	4
Kitchener/Waterloo	0	0	0	0	0	0	0
Langley	0	0	0	0	0	0	0
London	0	0	0	0	0	0	0
Moncton/Greater Moncton International	16	2	21	13	2	21	2
Montréal/Mirabel International	12	12	13	15	8	13	8
Montréal/Pierre Elliott Trudeau International	0	0	0	0	0	0	0
Montréal/St-Hubert	0	0	0	0	0	0	0
Oshawa	0	0	0	0	0	0	0
Ottawa/Macdonald-Cartier International	13	8	21	15	8	21	8
Pitt Meadows	0	0	0	0	0	0	0
Prince George	0	0	0	0	0	0	0
Québec/Jean Lesage International	15	4	14	15	2	14	2
Regina International	9	24	9	14	10	9	10
Saskatoon/John G Diefenbaker International	6	64	19	18	20	19	30
Sault Ste. Marie	0	0	0	0	0	0	0
St. John's International	0	0	0	0	0	0	0
St-Jean	0	0	0	0	0	0	0
Sudbury	0	0	0	0	0	0	0
Thunder Bay	10	14	27	13	6	14	6
Toronto/Buttonville Municipal	0	0	0	0	0	0	0
Toronto/City Centre	0	0	0	0	0	0	0
Toronto/Lester B Pearson International	0	0	0	0	0	0	0
Vancouver Harbour	0	0	0	0	0	0	0
Vancouver International	0	0	0	0	0	0	0
Victoria International	2	196	5	19	32	5	82
Whitehorse International	0	0	0	0	0	0	0
Windsor	0	0	0	0	0	0	0
Winnipeg/James Armstrong Richardson International	1	250	16	12	20	17	50
Winnipeg/St. Andrews	0	0	0	0	0	0	0
Yellowknife	4	94	3	12	12	5	32

Tableau 12-2

**Mouvements locaux d'appareils militaires, à l'heure de pointe et au jour de pointe — Stations d'information de vol de NAV CANADA**

	Rang des mouvements	Nombre de mouvements	Période d'heure de pointe			Période de jour de pointe	
			Jour du mois	Heure de la journée	Nombre de mouvements	Jour du mois	Nombre de mouvements
Brandon Municipal	1	20	13	20	8	13	8
Campbell River	0	0	0	0	0	0	0
Castlegar	0	0	0	0	0	0	0
Charlottetown	6	4	7	16	4	7	4
Churchill	0	0	0	0	0	0	0
Cranbrook	7	2	5	14	2	5	2
Deer Lake	5	6	13	10	6	13	6
Fort McMurray	0	0	0	0	0	0	0
Fort Nelson	0	0	0	0	0	0	0
Fort St John	0	0	0	0	0	0	0
Fredericton International	0	0	0	0	0	0	0
Grande Prairie	0	0	0	0	0	0	0
High Level	0	0	0	0	0	0	0
Îles-de-la-Madeleine	0	0	0	0	0	0	0
Inuvik/Mike Zubko	0	0	0	0	0	0	0
Iqaluit	0	0	0	0	0	0	0
Kamloops	0	0	0	0	0	0	0
Kenora	0	0	0	0	0	0	0
Kingston	0	0	0	0	0	0	0
Kuujuaq	0	0	0	0	0	0	0
Kuujuarapik	0	0	0	0	0	0	0
La Grande Rivière	0	0	0	0	0	0	0
La Ronge	0	0	0	0	0	0	0
Lethbridge	0	0	0	0	0	0	0
Lloydminster	0	0	0	0	0	0	0
Medicine Hat	3	10	8	15	10	8	10
Mont-Joli	0	0	0	0	0	0	0
Nanaimo	0	0	0	0	0	0	0
Norman Wells	0	0	0	0	0	0	0
North Bay	0	0	0	0	0	0	0
Ottawa/Gatineau	0	0	0	0	0	0	0
Peace River	0	0	0	0	0	0	0
Penticton	0	0	0	0	0	0	0
Port Hardy	2	12	18	12	6	18	6
Prince Albert	0	0	0	0	0	0	0
Prince Rupert	0	0	0	0	0	0	0
Rankin Inlet	0	0	0	0	0	0	0
Red Deer Regional	0	0	0	0	0	0	0
Rouyn-Noranda	0	0	0	0	0	0	0
Saint John	4	8	11	11	8	11	8
Sept-Îles	0	0	0	0	0	0	0
Sioux Lookout	0	0	0	0	0	0	0
Smithers	0	0	0	0	0	0	0
St Anthony	0	0	0	0	0	0	0
St Catharines	0	0	0	0	0	0	0
Terrace	0	0	0	0	0	0	0
Thompson	0	0	0	0	0	0	0
Timmins	0	0	0	0	0	0	0
Val-D'or	0	0	0	0	0	0	0
Victoria Harbour	0	0	0	0	0	0	0
Wabush	0	0	0	0	0	0	0
Whitecourt	0	0	0	0	0	0	0
Williams Lake	0	0	0	0	0	0	0

# Méthodologie de l'enquête

---

## Univers de l'enquête

### Champ de l'enquête

Les mouvements d'aéronefs dans les aéroports canadiens dotés d'une tour de contrôle ou d'une station d'information de vol de NAV CANADA sont inclus dans l'enquête.

## Méthodologie de l'enquête

Le Rapport sur les mouvements itinérants d'aéronefs a pour objet de capter les renseignements suivants :

- L'identification de l'aéronef
- Le type ou genre d'aéronef
- L'origine du dernier rapport précédant l'atterrissage à l'aéroport déclarant ou la destination du vol après le décollage
- L'arrivée ou le départ
- L'heure précise du mouvement
- La piste utilisée
- Les règles de vol (vols visuels ou aux instruments).

Le Rapport sur les mouvements locaux d'aéronefs sert à répartir les mouvements locaux selon :

- L'heure
- Monomoteurs
- Multimoteurs
- Avions à réaction
- Avions militaires
- Date du mouvement

Plusieurs étapes sont utilisées dans le processus de la statistique relative aux mouvements des aéronefs. Des résultats provisoires sont fournis dans **Résultats provisoires, statistiques relatives aux mouvements d'aéronefs**, n° 51F0001P au catalogue (TP-1496 (Aéroports avec tour de contrôle de NAV CANADA)). Les données qui suivent dans le rapport **Statistiques relatives aux mouvements d'aéronefs, Rapport mensuel**, nos 51-007-X et 51-008-X au catalogue (TP-141) peuvent contenir des révisions, c'est-à-dire des chiffres provenant d'une compilation plus complète et détaillée. Des tableaux annuels sont distribués dans le rapport intitulé **Statistiques relatives aux mouvements d'aéronefs, Rapport annuel** - TP-577. Il est à noter dans ce rapport que les types d'opérations des mouvements itinérants peuvent refléter d'autres révisions provenant de différentes sources d'information comparative, (données reçues des transporteurs pour le Centre des Statistiques de l'aviation,

Statistique Canada) au fur et à mesure que ces informations nous parviennent, les fichiers sont révisés et reflètent les changements. Finalement, lorsque des révisions sont requises après la distribution du rapport TP-577, celles-ci sont contenues dans le sommaire des chiffres historiques des cinq dernières années dans les éditions suivantes de ce rapport. Ces révisions se retrouvent également dans les tableaux CANSIM mensuels et annuels.

Les rapports sont complétés quotidiennement et fondés sur une période d'une journée de 24 heures allant de 0 à 23:59 heures. Les temps enregistrés sont d'après le Temps universel coordonné (UTC) ; toutefois, les statistiques publiées sont montrées en temps locaux. Les déclarations sont transmises tous les jours au Centre des statistiques de l'aviation.

Le Centre des statistiques de l'aviation maintient une base de données avec un fichier des paramètres sur toutes les marques d'immatriculation des aéronefs. L'emmagasinement de ces renseignements permet d'alléger le fardeau des répondants appelés à fournir les données et de plus contribue à minimiser les erreurs inhérentes à la préparation des documents de référence.

Autres informations du fichier des paramètres fournissent des renseignements comme les marques d'immatriculation d'aéronefs assorties avec les genres correspondants d'avions, le poids brut au décollage des appareils, le type du groupe motopropulseur (à piston, à réaction ou turbo) et détermine si l'aéronef est à voilure fixe ou tournante ou si c'est un planeur. Cette information sert également à identifier le genre de vols effectués par des appareils commerciaux, privés ou gouvernementaux et la région géographique des vols.

Le fichier des paramètres renferme en outre l'information sur l'environnement de l'aéroport qui permet de vérifier sa catégorie. La piste déclarée est homologuée et la différence entre l'UTC et l'heure locale est assignée.

## Normes de qualité et restrictions des données

---

Les statistiques relatives aux mouvements d'aéronefs sont accumulées à partir des données provenant des unités des tours de contrôle de la circulation aérienne ou du personnel des stations d'information de vol. Étant donné que le personnel de ces positions est hautement formé et possède une expertise dans la surveillance des opérations et la manière de remplir les déclarations, il s'ensuit donc que les statistiques qui entrent dans la banque des données sont de haute qualité.

Les méthodes pour rapporter les mouvements d'aéronefs sur les Rapports quotidiens de la circulation aérienne par les unités des tours de contrôle sont décrites dans le Manuel des opérations du contrôle de la circulation aérienne de NAV CANADA (TP 703) Volume 1, paragraphes 1023 à 1023.5. La définition des termes utilisés dans ces paragraphes apparaît dans l'appendice I « Lexique » à la fin du rapport.

Afin de conserver un certain élément d'uniformité dans les données de référence, le Centre des statistiques de l'aviation met à l'usage des unités de contrôle dans le manuel intitulé « Indicateurs de la circulation aérienne » (TP 143). Cette publication renferme les indicateurs officiels de Transports Canada pour chaque type d'aéronef de même que les indicateurs de plusieurs transporteurs aériens assurant des services intérieurs et internationaux. Ce dernier manuel et celui intitulé « Canada supplément de vol » qui identifie les codes des différents aéroports servent de documents de référence pour aider à l'identification adéquate des aéronefs et l'origine et destination des vols.

Les cycles de vérification font partie des programmes du traitement des données sur l'ordinateur et sert à identifier les erreurs commises lors de l'échange des données ou capté par formulaire. Les erreurs identifiées sont corrigées manuellement par les préposés à la vérification au Centre des statistiques de l'aviation.

Des erreurs peuvent survenir si le type d'aéronef est rapporté ou capté en erreur pour une envolée. Par exemple, le rapport ou le captage d'un B727 pour une envolée au lieu d'un B737, la vérification du système pourrait ne pas détecter cette erreur. L'information du type d'aéronef est rapporté par des contrôleurs très spécialisés dans la circulation aérienne, utilisant des codes officiels d'un manuel commun qui minimiserait ce problème.

Les données sont séparées par endroit géographique en utilisant des codes d'identification, ceux-ci pourraient donner lieu à des erreurs. Pour les petites localités des codes composés lettres-chiffres sont souvent utilisés et ceux-ci déterminent les emplacements géographiques auxquels les données sont assujettis. Dans certains cas, quand une séquence est introduite en erreur dans le système soit par l'unité rapportant ou durant le captage, un mouvement intérieur pourrait être classifié comme transfrontalier ou vice versa. L'utilisation des manuels pour des codes d'identification d'emplacements aide à minimiser cette anomalie.

### Facteurs influents sur les données

Le 16 décembre 2007, de sévères tempêtes hivernales ont frappé les provinces centrales et de l'est du Canada. Plusieurs vols ont été annulés.

# Appendice I

---

## Lexique

### Aéronef privé

Aéronef destiné exclusivement à l'usage privé et non à un but lucratif ou rémunérateur, et classé comme étant « privé » ou « privé restreint » dans le Registre d'immatriculation des aéronefs civils canadiens ou les registres semblables à d'autres pays. Les propriétaires comprennent les particuliers, les associations ou les entreprises.

### Approche simulée

Approche manquée aux instruments ou exercice d'approche aux instruments sans atterrissage.

### Autres vols commerciaux

Tous les vols effectués par les exploitants d'aéronefs qui assurent des services commerciaux et qui ne sont pas compris dans les catégories **Transporteurs aériens**. Écoles de pilotage, pulvérisateurs à usage agricole, bombardiers d'eau, photographie aérienne technique.

### Classe de vol

Les mouvements d'aéronefs sont répartis en « mouvements itinérants » ou « locaux ».

### FSS

Stations d'information de vol.

### Groupe de poids

Classification des classes de poids en groupes aux fins de la statistique.

### Groupe motopropulseur

La source de propulsion, soit par exemple, les moteurs à pistons, les turbopropulseurs et les moteurs à réaction. Dans cette publication, les hélicoptères comprennent les moteurs à pistons ainsi que les moteurs à turbine à arbre.

### Mouvement d'aéronefs

Tout décollage, atterrissage ou toute approche simulée par un aéronef. Le Manops modificatif 8-8-83. NC-703.

### Mouvement itinérant intérieur

Mouvement à un aéroport canadien d'aéronefs à destination ou en provenance d'un autre endroit situé au Canada.

### Mouvements internationaux

Mouvements à un aéroport canadien d'aéronefs à destination ou en provenance de l'étranger. Les mouvements internationaux se subdivisent en « transfrontaliers » (à destination ou en provenance d'un endroit aux États-Unis, y compris l'Alaska mais sans Hawaii) et « autres mouvements internationaux » (à destination ou en provenance de pays autres que le Canada et les États-Unis).

Puisque les mouvements d'aéronefs sont déclarés en fonction de la « provenance » ou de la « destination », une arrivée à l'aéroport de Mirabel en provenance de Londres, Angleterre paraîtra sous le titre « Autres mouvements internationaux ». Si le même aéronef se rend ensuite à Toronto, le départ de Mirabel et l'arrivée à Toronto sont comptés comme « mouvements intérieurs ».

### Mouvements itinérants

Aux aéroports **avec** tour de contrôle et aux stations de services de vols : aux fins de la rédaction des registres de circulation aérienne, sont considérés comme mouvements itinérants : les mouvements dans lesquels les aéronefs partent à destination ou arrivent en provenance d'une autre lieu; ou les mouvements où les aéronefs quittent le circuit mais reviennent pour atterrir. Aux aéroports **sans** tour de contrôle : une arrivée ou un départ d'aéronef en provenance ou à destination d'un lieu autre que l'aéroport déclarant. Il s'applique également à un mouvement où l'aéronef quitte les environs de l'aéroport déclarant et y retourne sans atterrir à un autre aéroport.

### Mouvements locaux

Aux aéroports **avec** tour de contrôle et aux stations de services de vols : aux fins de la rédaction des registres de circulation aérienne, sont considérés comme mouvements locaux, les mouvements dans lesquels les aéronefs restent dans le circuit. Aux aéroports **sans** tour de contrôle : un mouvement effectué par des aéronefs qui opèrent dans les environs de l'aéroport déclarant. Les mouvements locaux sont souvent effectués lors des vols d'entraînement (posé-décollé), lors des essais de l'équipement, etc.

### Officiel – Civil

Comprend les aéronefs appartenant à l'administration publique fédérale, provinciale ou municipale ainsi qu'aux gouvernements étrangers mais non ceux qui appartiennent à des sociétés de la Couronne ou à des commissions. Ces aéronefs sont codés « 3 » sous utilisation dans le Registre d'immatriculation des aéronefs civils canadiens.

### Officiel – Militaire

Aéronef d'un service des forces armées de n'importe quel pays.

### Piste 88

Vol où l'aéronef traverse la zone de contrôle, c'est-à-dire où l'appareil entre en communication avec l'aéroport alors qu'il traverse la zone de contrôle de la tour et se dirige vers une autre destination sans atterrissage à l'aéroport déclarant.

Ces données ne sont **pas** comprises dans le total des mouvements.

### Poids brut au décollage

Le poids maximum où un aéronef est autorisé à exploiter des services en vertu d'un permis. Pour les fins de l'enquête, tous les poids sont arrondis au millier supérieur. Ainsi 3 200 kilogrammes entrera dans la classe des 4 000 kilogrammes.

## TC

Le Ministère des transports du Canada (Transports Canada).

### Transport aérien

Les exploitants d'aéronefs titulaires d'un permis de l'Office des transports du Canada assurant par air le transport de passagers, marchandises et/ou courriers.

**Des transporteurs aériens des niveaux I à III (2000).** Comprennent les transporteurs aériens Canadiens qui, au cours de chacune des deux années civiles ayant précédé l'année de déclaration, ont tirés des recettes brutes annuelles d'au moins 1 000 000\$ des services aériens pour lesquels ils détenaient une licence. Incluant aussi les transporteurs aériens étrangers.

**Des transporteurs aériens des niveaux IV à VI (2000).** Comprennent les transporteurs aériens Canadiens qui, au cours de chacune des deux années civiles ayant précédé l'année de déclaration, ont tirés des recettes brutes annuelles inférieures à 1 000 000\$ des services aériens pour lesquels ils détenaient une licence. Les niveaux IV et VI ne sont pas applicables à partir de l'année 2000.

### Vols commerciaux

Vols effectués par des exploitants d'aéronefs, titulaires d'un permis de l'Office des transports du Canada pour assurer des services aériens commerciaux. Pour la liste de ces transporteurs, se reporter à la Partie I du Répertoire des services aériens commerciaux du Canada. L'exploitation commerciale est répartie en deux catégories, notamment, les **Transporteurs aériens** et les **Autres vols commerciaux**.

### Vol I.F.R.

Vol effectué selon les règles de vol aux instruments.

### Vol V.F.R.

Vol effectué selon les règles de vol visuel.

### Zone contrôlée de la tour de contrôle

Un espace aérien contrôlé à proximité de la tour de contrôle de la circulation aérienne, habituellement situé dans un rayon de moins de 24 kilomètres de la tour.