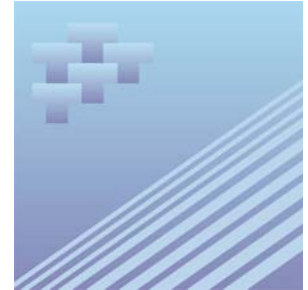




N° 51-007-X au catalogue

Statistiques relatives aux mouvements d'aéronefs : Tours et stations d'information de vol de NAV CANADA



Novembre 2007



Statistique
Canada

Statistics
Canada

Canada

Comment obtenir d'autres renseignements

Pour toute demande de renseignements au sujet de ce produit ou sur l'ensemble des données et des services de Statistique Canada, visiter notre site Web à www.statcan.ca. Vous pouvez également communiquer avec nous par courriel à infostats@statcan.ca ou par téléphone entre 8h30 et 16h30 du lundi au vendredi aux numéros suivants :

Numéros sans frais (Canada et États-Unis) :

Service de renseignements **1-800-263-1136**

Service national d'appareils de télécommunications pour les malentendants **1-800-363-7629**

Télécopieur **1-877-287-4369**

Renseignements concernant le Programme des services de dépôt **1-800-635-7943**

Télécopieur pour le Programme des services de dépôt **1-800-565-7757**

Centre de renseignements de Statistique Canada : 1-613-951-8116

Télécopieur **1-613-951-0581**

Renseignements pour accéder au produit

Le produit n° 51-007-X au catalogue est disponible gratuitement sous format électronique. Pour obtenir un exemplaire, il suffit de visiter notre site Web à www.statcan.ca et de choisir la rubrique Publications.

Normes de service à la clientèle

Statistique Canada s'engage à fournir à ses clients des services rapides, fiables et courtois. À cet égard, notre organisme s'est doté de normes de *service à la clientèle* qui doivent être observées par les employés lorsqu'ils offrent des services à la clientèle.

Pour obtenir une copie de ces normes de service, veuillez communiquer avec Statistique Canada au numéro sans frais 1-800-263-1136. Les normes de service sont aussi publiées sur le site www.statcan.ca sous À propos de nous > Offrir des services aux Canadiens.



Statistique Canada
Division des transports

Statistiques relatives aux mouvements d'aéronefs : Tours et stations d'information de vol de NAV CANADA

Novembre 2007

Publication autorisée par le ministre responsable de Statistique Canada © Ministre de l'Industrie, 2007 et le © Ministre des Transports, 2007. Tous droits réservés. Le contenu de la présente publication électronique peut être reproduit en tout ou en partie, et par quelque moyen que ce soit, sans autre permission de Statistique Canada, sous réserve que la reproduction soit effectuée uniquement à des fins d'étude privée, de recherche, de critique, de compte rendu ou en vue d'en préparer un résumé destiné aux journaux et/ou à des fins non commerciales. Statistique Canada doit être cité comme suit : Source (ou « Adapté de », s'il y a lieu) : Statistique Canada, année de publication, nom du produit, numéro au catalogue, volume et numéro, période de référence et page(s). Autrement, il est interdit de reproduire le contenu de la présente publication, ou de l'emmagasiner dans un système d'extraction, ou de le transmettre sous quelque forme ou par quelque moyen que ce soit, reproduction électronique, mécanique, photographique, pour quelque fin que ce soit, sans l'autorisation écrite préalable des Services d'octroi de licences, Division des services à la clientèle, Statistique Canada, Ottawa, Ontario, Canada K1A 0T6.

Décembre 2007

Nº 51-007-X au catalogue, vol. 1, nº 11

ISSN 1911-6322

Périodicité : mensuelle

Ottawa

This publication is available in English upon request (catalogue no. 51-007-X).

Note de reconnaissance

Le succès du système statistique du Canada repose sur un partenariat bien établi entre Statistique Canada et la population, les entreprises, les administrations canadiennes et les autres organismes. Sans cette collaboration et cette bonne volonté, il serait impossible de produire des statistiques précises et actuelles.

Informations pour l'utilisateur

Signes conventionnels

Les signes conventionnels suivants sont employés uniformément dans les publications de Statistique Canada :

- . indisponible pour toute période de référence
- .. indisponible pour une période de référence précise
- ... n'ayant pas lieu de figurer
- 0 zéro absolu ou valeur arrondie à zéro
- 0^s valeur arrondie à 0 (zéro) là où il y a une distinction importante entre le zéro absolu et la valeur arrondie
- p provisoire
- r révisé
- x confidentiel en vertu des dispositions de la *Loi sur la statistique*
- E à utiliser avec prudence
- F trop peu fiable pour être publié

Remerciements

La présente publication fut préparée au Centre des statistiques de l'aviation de la Division des transports, Statistique Canada, sous la direction générale de **Gord Baldwin**, directeur de la Division des transports et **Norah Hillary**, Chef, Centre des statistiques de l'aviation. **Kathie Davidson**, **Maureen de Souza**, **John Scolli** et **Sylvie Savard** ont contribué à la préparation de cette publication.

Table des matières

Faits saillants	5
Analyse	6
Produits connexes	7
Tableaux statistiques	
1 Total des mouvements d'appareils par classe de vol	10
1-1 Tours de NAV CANADA	10
1-2 Stations d'information de vol de NAV CANADA	11
2 Total des mouvements d'appareils, civils et militaires	12
2-1 Tours de NAV CANADA	12
2-2 Stations d'information de vol de NAV CANADA	13
3 Mouvements itinérants selon le type d'opérateur	14
3-1 Tours de NAV CANADA	14
3-2 Stations d'information de vol de NAV CANADA	15
4 Mouvements itinérants par I.F.R. (selon les règles de vol aux instruments) et V.F.R. (selon les règles de vol visuel) et mouvements de piste 88	16
4-1 Tours de NAV CANADA	16
4-2 Stations d'information de vol de NAV CANADA	17
5 Mouvements itinérants par groupe motopropulseur	18
5-1 Tours de NAV CANADA	18
5-2 Stations d'information de vol de NAV CANADA	19
6 Mouvements itinérants par groupe de poids	20
6-1 Tours de NAV CANADA	20
6-2 Stations d'information de vol de NAV CANADA	21
7 Mouvements itinérants, intérieurs, transfrontaliers et internationaux	22
7-1 Tours de NAV CANADA	22
7-2 Stations d'information de vol de NAV CANADA	26

Table des matières – suite

8	Total des mouvements d'appareils, à l'heure de pointe et au jour de pointe	31
8-1	Tours de NAV CANADA	31
8-2	Stations d'information de vol de NAV CANADA	32
9	Mouvements itinérants d'appareils, à l'heure de pointe et au jour de pointe	33
9-1	Tours de NAV CANADA	33
9-2	Stations d'information de vol de NAV CANADA	34
10	Mouvements locaux, à l'heure de pointe et au jour de pointe	35
10-1	Tours de NAV CANADA	35
10-2	Stations d'information de vol de NAV CANADA	36
11	Mouvements locaux d'appareils civils, à l'heure de pointe et au jour de pointe	37
11-1	Tours de NAV CANADA	37
11-2	Stations d'information de vol de NAV CANADA	38
12	Mouvements locaux d'appareils militaires, à l'heure de pointe et au jour de pointe	39
12-1	Tours de NAV CANADA	39
12-2	Stations d'information de vol de NAV CANADA	40

Qualité des données, concepts et méthodologie

Méthodologie de l'enquête	41
Normes de qualité et restrictions des données	43

Appendice

I	Lexique	44
---	---------	----

Faits saillants

- Pour le dix-huitième mois consécutif, les décollages et atterrissages dans les aéroports dotés d'une tour de contrôle ou d'une station d'information de vol de NAV CANADA ont augmenté en novembre par rapport à novembre 2006. Ces 95 aéroports ont déclaré 480 451 mouvements en novembre 2007 comparativement à 427 798 mouvements aux 96 aéroports en novembre 2006, une hausse de 12,3 % (+52 653 mouvements).
- Les mouvements itinérants (mouvements d'un aéroport vers un autre) ont augmenté de 9,3 % (+27 974 mouvements) en novembre par rapport à novembre 2006.
- Les mouvements locaux (mouvements des aéronefs qui demeurent dans les environs de l'aéroport déclarant) ont augmenté de 19,3 % (+24 679 mouvements) en novembre par rapport à novembre 2006.

Tableau 1

Mouvements d'aéronefs, par classe de vol et à l'heure de pointe et au jour de pointe, dans les aéroports dotés d'une tour de contrôle de NAV CANADA

	Tours de NAV CANADA		Stations d'information de vol de NAV CANADA		Total	
	nombre	Variation de novembre 2007/novembre 2006 pourcentage	nombre	Variation de novembre 2007/novembre 2006 pourcentage	nombre	Variation de novembre 2007/novembre 2006 pourcentage
Grand total	388 680	13,1	91 771	9,2	480 451	12,3
Mouvements itinérants						
Transporteurs aériens	192 679	6,5	51 237	5,9	243 916	6,4
Autres mouvements commerciaux	34 811	28,4	5 229	36,1	40 040	29,3
Mouvements privés	26 313	17,6	7 804	21,4	34 117	18,4
Mouvements officiels civils	4 284	-12,2	1 767	7,2	6 051	-7,3
Mouvements officiels militaires	3 000	-10,9	908	-18,6	3 908	-12,8
Total itinérants	261 087	9,4	66 945	9,0	328 032	9,3
Mouvements locaux						
Mouvements locaux civils	126 515	22,0	24 681	10,1	151 196	19,9
Mouvements locaux militaires	1 078	-25,2	145	-9,4	1 223	-23,6
Total locaux	127 593	21,3	24 826	9,9	152 419	19,3

Analyse

Pour le dix-huitième mois consécutif, les décollages et atterrissages dans les aéroports dotés d'une tour de contrôle ou d'une station d'information de vol de NAV CANADA ont augmenté en novembre par rapport à novembre 2006. Ces 95 aéroports ont déclaré 480 451 mouvements en novembre 2007 comparativement à 427 798 mouvements aux 96 aéroports en novembre 2006, une hausse de 12,3 % (+52 653 mouvements).

Les mouvements itinérants (mouvements d'un aéroport vers un autre) ont augmenté de 9,3 % (+27 974 mouvements) en novembre par rapport à novembre 2006.

Les mouvements locaux (mouvements des aéronefs qui demeurent dans les environs de l'aéroport déclarant) ont augmenté de 19,3 % (+24 679 mouvements) en novembre par rapport à novembre 2006.

Aéroports avec tour de contrôle de la circulation aérienne de NAV CANADA

En novembre, les 42 aéroports avec tours de contrôle de la circulation aérienne de NAV CANADA ont déclaré 388 680 décollages et atterrissages au total, une hausse de 13,1 % comparativement à novembre 2006 (343 793 mouvements). Trente des aéroports ont enregistré des augmentations des mouvements d'une année à l'autre en novembre 2007. Les changements ont varié de 163,2 % pour Pitt Meadows, Colombie-Britannique à -46,6 % pour St-Jean, Québec.

Les mouvements itinérants (mouvements d'un aéroport vers un autre) ont augmenté de 9,4 % (+22 452 mouvements) en novembre par rapport à novembre 2006. Les changements ont varié de 135,8 % (+1 862 mouvements) pour Pitt Meadows à -37,9 % (-503 mouvements) pour St-Jean, Québec.

Les mouvements locaux (mouvements des aéronefs qui demeurent dans les environs de l'aéroport déclarant) ont augmenté de 21,3 % (+22 435 mouvements) en novembre par rapport à novembre 2006. Les changements ont varié de 192,6 % (+470 mouvements) pour Whitehorse International à -70,5 % (-426 mouvements) pour St. John's, Terre-Neuve-et-Labrador.

Aéroports avec la station d'information de vol de NAV CANADA

En novembre, les 53 aéroports avec stations d'information de vol de NAV CANADA ont déclaré 91 771 décollages et atterrissages au total, une hausse de 9,2 % comparativement à 54 stations d'information de vol en novembre 2006 (84 005 mouvements). Trente neuf des aéroports ont enregistré des augmentations des mouvements d'une année à l'autre en novembre 2007. Les changements ont varié de 148,9 % (+2 611 mouvements) pour Fredericton International à -35,9 % (-1 102 mouvements) pour St. Catharines, Ontario.

Les mouvements itinérants (mouvements d'un aéroport vers un autre) ont augmenté de 9,0 % (+5 522 mouvements) en novembre par rapport à novembre 2006. Les changements ont varié de 61,6 % (+882 mouvements) pour Fredericton International à -36,0 % (-480 mouvements) pour St. Catharines.

Les mouvements locaux (mouvements des aéronefs qui demeurent dans les environs de l'aéroport déclarant) ont augmenté de 9,9 % en novembre par rapport à novembre 2006. Fredericton International a enregistré la plus grande augmentation de mouvements locaux en novembre comparativement à novembre 2006, avec une hausse de 1 729 mouvements (+537,0 %).

Produits connexes

Choisis parmi les tableaux de CANSIM de Statistique Canada

401-0005	Mouvements d'aéronefs par classe de vol, aéroports avec tour de contrôle de NAV CANADA, données préliminaires, mensuel
401-0006	Mouvements d'aéronefs par classe de vol, aéroports avec tour de contrôle de NAV CANADA, données préliminaires, annuel
401-0007	Mouvements d'aéronefs, par classe de vol et à l'heure de pointe et au jour de pointe, dans les aéroports dotés d'une tour de contrôle de NAV CANADA, mensuel
401-0008	Mouvements d'aéronefs, par mouvements civils et militaires, dans les aéroports dotés d'une tour de contrôle de NAV CANADA, mensuel
401-0009	Mouvements itinérants, par type d'exploitation, dans les aéroports dotés d'une tour de contrôle de NAV CANADA, mensuel
401-0010	Mouvements itinérants, par règle de vol (vols visuels et vols aux instruments) et piste 88, dans les aéroports dotés d'une tour de contrôle de NAV CANADA, mensuel
401-0011	Mouvements itinérants, par groupe motopropulseur, dans les aéroports dotés d'une tour de contrôle de NAV CANADA, mensuel
401-0012	Mouvements itinérants, par poids brut au décollage des aéronefs, dans les aéroports dotés d'une tour de contrôle de NAV CANADA, mensuel
401-0013	Mouvements itinérants intérieurs et internationaux, par type d'exploitation, dans les aéroports dotés d'une tour de contrôle de NAV CANADA, mensuel
401-0014	Mouvements d'aéronefs, par classe de vol et à l'heure de pointe et au jour de pointe, dans les aéroports dotés d'une station d'information de vol de NAV CANADA, mensuel
401-0015	Mouvements d'aéronefs, par mouvements civils et militaires, dans les aéroports dotés d'une station d'information de vol de NAV CANADA, mensuel
401-0016	Mouvements itinérants, par type d'exploitation, dans les aéroports dotés d'une station d'information de vol de NAV CANADA, mensuel
401-0017	Mouvements itinérants, par règle de vol (vols visuels et vols aux instruments) et piste 88, dans les aéroports dotés d'une station d'information de vol de NAV CANADA, mensuel
401-0018	Mouvements itinérants, par groupe motopropulseur, dans les aéroports dotés d'une station d'information de vol de NAV CANADA, mensuel
401-0019	Mouvements itinérants, par poids brut au décollage des aéronefs, dans les aéroports dotés d'une station d'information de vol de NAV CANADA, mensuel

401-0020 Mouvements itinérants intérieurs et internationaux, par type d'exploitation, dans les aéroports dotés d'une station d'information de vol de NAV CANADA, mensuel

Choisis parmi les enquêtes de Statistique Canada

2715 Statistiques relatives aux mouvements des aéronefs

Choisis parmi les tableaux sommaires de Statistique Canada

- *Mouvements d'aéronefs par classe de vol (mensuel)*

Tableaux statistiques

Tableau 1-1
Total des mouvements d'appareils par classe de vol — Tours de NAV CANADA

	Total		Itinérants		Locaux	
	Rang des mouvements	Nombre de mouvements	Rang des mouvements	Nombre de mouvements	Rang des mouvements	Nombre de mouvements
Abbotsford	7	14 856	13	5 828	2	9 028
Boundary Bay	9	14 570	14	5 694	3	8 876
Calgary International	3	20 346	3	20 031	36	315
Calgary/Springbank	5	16 984	10	6 423	1	10 561
Chicoutimi/St-Honoré	29	4 960	38	1 660	16	3 300
Edmonton City Centre	23	7 295	16	5 323	23	1 972
Edmonton International	13	10 595	7	10 125	33	470
Edmonton/Villeneuve	28	5 216	41	1 186	14	4 030
Gander International	35	4 042	32	2 330	24	1 712
Halifax/Robert L Stanfield International	25	6 716	12	6 130	32	586
Hamilton	30	4 714	28	3 309	26	1 405
Kelowna	24	6 828	23	3 862	17	2 966
Kitchener/Waterloo	21	8 139	25	3 483	11	4 656
Langley	20	9 073	26	3 323	8	5 750
London	18	9 281	20	4 408	10	4 873
Moncton/Greater Moncton International	19	9 239	18	5 083	13	4 156
Montréal/Mirabel International	40	2 079	37	1 678	34	401
Montréal/Pierre Elliott Trudeau International	4	17 730	4	17 730	0	0
Montréal/St-Hubert	10	12 560	15	5 566	6	6 994
Oshawa	31	4 673	35	1 905	18	2 768
Ottawa/Macdonald-Cartier International	8	14 806	6	10 958	15	3 848
Pitt Meadows	15	9 731	30	3 233	7	6 498
Prince George	32	4 311	33	2 221	22	2 090
Québec/Jean Lesage International	16	9 560	8	7 048	20	2 512
Regina International	33	4 243	29	3 288	29	955
Saskatoon/John G Diefenbaker International	22	7 539	19	5 065	21	2 474
Sault Ste. Marie	36	3 435	36	1 785	25	1 650
St. John's International	37	2 964	31	2 786	38	178
St-Jean	42	1 211	42	823	35	388
Sudbury	39	2 442	34	2 145	37	297
Thunder Bay	17	9 489	17	5 194	12	4 295
Toronto/Butonville Municipal	6	15 056	11	6 392	4	8 664
Toronto/City Centre	26	6 420	24	3 692	19	2 728
Toronto/Lester B Pearson International	1	33 719	1	33 719	0	0
Vancouver Harbour	34	4 156	21	4 152	39	4
Vancouver International	2	25 089	2	25 089	0	0
Victoria International	12	11 936	9	6 928	9	5 008
Whitehorse International	41	1 929	40	1 215	31	714
Windsor	38	2 780	39	1 578	28	1 202
Winnipeg/James Armstrong Richardson International	11	12 019	5	11 236	30	783
Winnipeg/St. Andrews	14	10 565	27	3 313	5	7 252
Yellowknife	27	5 384	22	4 150	27	1 234
Total des tours de NAV CANADA (42)	.	388 680	.	261 087	.	127 593

Tableau 1-2
Total des mouvements d'appareils par classe de vol — Stations d'information de vol de NAV CANADA

	Total		Itinérants		Locaux	
	Rang des mouvements	Nombre de mouvements	Rang des mouvements	Nombre de mouvements	Rang des mouvements	Nombre de mouvements
Brandon Municipal	30	1 383	42	667	14	716
Campbell River	6	3 168	17	1 494	5	1 674
Castlegar	37	954	48	554	18	400
Charlottetown	20	1 959	27	1 055	13	904
Churchill	40	838	36	838	0	0
Cranbrook	39	894	38	762	30	132
Deer Lake	25	1 589	19	1 412	25	177
Fort McMurray	1	4 417	1	4 033	19	384
Fort Nelson	35	1 120	29	1 044	33	76
Fort St John	22	1 755	15	1 541	23	214
Fredericton International	2	4 364	6	2 313	2	2 051
Grande Prairie	5	3 319	5	2 381	12	938
High Level	46	629	45	625	46	4
Îles-de-la-Madeleine	52	324	52	324	0	0
Inuvik/Mike Zubko	24	1 622	16	1 526	31	96
Iqaluit	27	1 518	21	1 350	27	168
Kamloops	14	2 365	10	1 859	17	506
Kenora	41	811	37	765	38	46
Kingston	12	2 650	12	1 604	10	1 046
Kuujuuaq	38	934	33	874	36	60
Kuujuuarapik	49	535	49	535	0	0
La Grande Rivière	42	756	39	748	44	8
La Ronge	31	1 209	26	1 177	40	32
Lethbridge	9	2 797	13	1 585	7	1 212
Lloydminster	36	1 069	40	693	20	376
Medicine Hat	23	1 640	28	1 047	15	593
Mont-Joli	51	477	50	477	0	0
Nanaimo	16	2 202	11	1 652	16	550
Norman Wells	15	2 225	24	1 269	11	956
North Bay	3	4 168	14	1 580	1	2 588
Ottawa/Gatineau	17	2 190	30	1 016	8	1 174
Peace River	48	621	46	617	47	4
Penticton	7	3 096	20	1 350	4	1 746
Port Hardy	45	641	44	635	45	6
Prince Albert	28	1 513	18	1 421	32	92
Prince Rupert	50	490	51	350	29	140
Rankin Inlet	33	1 205	25	1 203	48	2
Red Deer Regional	4	3 494	8	1 932	6	1 562
Rouyn-Noranda	34	1 188	31	962	22	226
Saint John	26	1 550	22	1 348	24	202
Sept-Îles	21	1 932	9	1 864	34	68
Sioux Lookout	11	2 657	4	2 487	26	170
Smithers	44	673	43	651	41	22
St Anthony	53	293	53	293	0	0
St Catharines	19	1 964	34	852	9	1 112
Terrace	29	1 481	23	1 314	28	167
Thompson	10	2 742	3	2 728	43	14
Timmins	18	2 159	7	2 101	37	58
Val-D'or	32	1 208	32	922	21	286
Victoria Harbour	8	3 018	2	2 998	42	20
Wabush	47	625	47	591	39	34
Whitecourt	13	2 594	35	842	3	1 752
Williams Lake	43	746	41	684	35	62
Total des stations d'information de vol (53)	.	91 771	.	66 945	.	24 826

Tableau 2-1

Total des mouvements d'appareils, civils et militaires — Tours de NAV CANADA

	Mouvements civils			Mouvements militaires			
	Total	Itinérants		Locaux	Total	Itinérants	Locaux
		Commerciaux	Privés et officiels				
nombre							
Abbotsford	14 811	4 902	883	9 026	45	43	2
Boundary Bay	14 568	4 627	1 065	8 876	2	2	0
Calgary International	20 257	18 581	1 361	315	89	89	0
Calgary/Springbank	16 951	4 619	1 777	10 555	33	27	6
Chicoutimi/St-Honoré	4 960	1 579	81	3 300	0	0	0
Edmonton City Centre	7 197	3 536	1 701	1 960	98	86	12
Edmonton International	10 534	9 751	327	456	61	47	14
Edmonton/Villeneuve	5 193	962	201	4 030	23	23	0
Gander International	3 635	1 661	468	1 506	407	201	206
Halifax/Robert L. Stanfield International	6 391	5 535	402	454	325	193	132
Hamilton	4 692	2 668	619	1 405	22	22	0
Kelowna	6 810	3 314	530	2 966	18	18	0
Kitchener/Waterloo	8 127	2 690	781	4 656	12	12	0
Langley	9 042	2 030	1 272	5 740	31	21	10
London	9 279	3 437	969	4 873	2	2	0
Moncton/Greater Moncton International	9 235	4 607	472	4 156	4	4	0
Montréal/Mirabel International	1 931	1 145	431	355	148	102	46
Montréal/Pierre Elliott Trudeau International	17 702	16 118	1 584	0	28	28	0
Montréal/St-Hubert	12 440	4 028	1 422	6 990	120	116	4
Oshawa	4 669	1 250	651	2 768	4	4	0
Ottawa/Macdonald-Cartier International	14 559	9 853	904	3 802	247	201	46
Pitt Meadows	9 724	1 918	1 308	6 498	7	7	0
Prince George	4 309	2 002	217	2 090	2	2	0
Québec/Jean Lesage International	9 378	5 785	1 085	2 508	182	178	4
Regina International	3 986	2 547	518	921	257	223	34
Saskatoon/John G. Diefenbaker International	7 329	4 200	707	2 422	210	158	52
Sault Ste. Marie	3 376	1 598	148	1 630	59	39	20
St. John's International	2 797	2 350	269	178	167	167	0
St-Jean	1 148	504	256	388	63	63	0
Sudbury	2 424	1 943	184	297	18	18	0
Thunder Bay	9 354	4 759	336	4 259	135	99	36
Toronto/Buttonville Municipal	15 055	4 762	1 629	8 664	1	1	0
Toronto/City Centre	6 392	3 105	559	2 728	28	28	0
Toronto/Lester B. Pearson International	33 684	32 166	1 518	0	35	35	0
Vancouver Harbour	4 154	4 041	109	4	2	2	0
Vancouver International	25 064	24 037	1 027	0	25	25	0
Victoria International	11 657	5 622	1 245	4 790	279	61	218
Whitehorse International	1 903	999	204	700	26	12	14
Windsor	2 760	1 297	273	1 190	20	8	12
Winnipeg/James Armstrong Richardson International	11 324	9 993	670	661	695	573	122
Winnipeg/St. Andrews	10 551	3 022	277	7 252	14	14	0
Yellowknife	5 250	3 947	157	1 146	134	46	88
Total des tours de NAV CANADA (42)	384 602	227 490	30 597	126 515	4 078	3 000	1 078

Tableau 2-2

Total des mouvements d'appareils, civils et militaires — Stations d'information de vol de NAV CANADA

	Mouvements civils			Mouvements militaires				
	Total	Itinérants		Locaux	Total	Itinérants		Locaux
		Commerciaux	Privés et officiels					
	nombre							
Brandon Municipal	1 290	449	125	716	93	93	0	
Campbell River	3 154	1 112	368	1 674	14	14	0	
Castlegar	940	497	43	400	14	14	0	
Charlottetown	1 951	954	93	904	8	8	0	
Churchill	838	825	13	0	0	0	0	
Cranbrook	884	635	117	132	10	10	0	
Deer Lake	1 571	1 354	46	171	18	12	6	
Fort McMurray	4 407	3 565	458	384	10	10	0	
Fort Nelson	1 120	954	90	76	0	0	0	
Fort St John	1 749	1 373	162	214	6	6	0	
Fredericton International	4 253	1 392	811	2 050	111	110	1	
Grande Prairie	3 317	1 909	470	938	2	2	0	
High Level	627	576	47	4	2	2	0	
Îles-de-la-Madeleine	316	284	32	0	8	8	0	
Inuvik/Mike Zubko	1 570	1 435	39	96	52	52	0	
Iqaluit	1 504	1 109	227	168	14	14	0	
Kamloops	2 294	1 523	269	502	71	67	4	
Kenora	783	681	56	46	28	28	0	
Kingston	2 595	1 206	343	1 046	55	55	0	
Kuujuaq	934	812	62	60	0	0	0	
Kuujuarapik	535	531	4	0	0	0	0	
La Grande Rivière	756	712	36	8	0	0	0	
La Ronge	1 207	1 098	77	32	2	2	0	
Lethbridge	2 751	1 203	362	1 186	46	20	26	
Lloydminster	1 065	457	232	376	4	4	0	
Medicine Hat	1 608	801	222	585	32	24	8	
Mont-Joli	477	451	26	0	0	0	0	
Nanaimo	2 099	1 030	613	456	103	9	94	
Norman Wells	2 219	1 158	105	956	6	6	0	
North Bay	4 130	1 290	252	2 588	38	38	0	
Ottawa/Gatineau	2 172	540	458	1 174	18	18	0	
Peace River	619	527	88	4	2	2	0	
Penticton	3 050	1 020	284	1 746	46	46	0	
Port Hardy	633	527	100	6	8	8	0	
Prince Albert	1 493	1 250	157	86	20	14	6	
Prince Rupert	490	318	32	140	0	0	0	
Rankin Inlet	1 203	1 179	22	2	2	2	0	
Red Deer Regional	3 482	1 326	594	1 562	12	12	0	
Rouyn-Noranda	1 188	795	167	226	0	0	0	
Saint John	1 505	993	310	202	45	45	0	
Sept-Îles	1 932	1 736	128	68	0	0	0	
Sioux Lookout	2 657	2 442	45	170	0	0	0	
Smithers	671	597	52	22	2	2	0	
St Anthony	285	282	3	0	8	8	0	
St Catharines	1 844	437	295	1 112	120	120	0	
Terrace	1 481	1 262	52	167	0	0	0	
Thompson	2 742	2 520	208	14	0	0	0	
Timmins	2 157	1 999	100	58	2	2	0	
Val-D'or	1 206	728	192	286	2	2	0	
Victoria Harbour	3 016	2 708	288	20	2	2	0	
Wabush	615	543	38	34	10	10	0	
Whitecourt	2 592	768	72	1 752	2	2	0	
Williams Lake	741	593	86	62	5	5	0	
Total des stations d'information de vol (53)	90 718	56 466	9 571	24 681	1 053	908	145	

Tableau 3-1
Mouvements itinérants selon le type d'opérateur — Tours de NAV CANADA

	Total	Mouvements des transporteurs aériens		Autres mouvements commerciaux	Mouvements privés	Mouvements officiels	
		Niveaux I à III et étrangers	Niveaux IV à VI			Civil	Militaire
nombre							
Abbotsford	5 828	535	2 785	1 582	705	178	43
Boundary Bay	5 694	26	1 110	3 491	1 026	39	2
Calgary International	20 031	16 516	1 193	872	1 196	165	89
Calgary/Springbank	6 423	40	1 068	3 511	1 751	26	27
Chicoutimi/St-Honoré	1 660	16	465	1 098	79	2	0
Edmonton City Centre	5 323	1 633	537	1 366	1 321	380	86
Edmonton International	10 125	9 173	374	204	306	21	47
Edmonton/Villeneuve	1 186	10	268	684	201	0	23
Gander International	2 330	564	1 051	46	421	47	201
Halifax/Robert L Stanfield International	6 130	4 919	565	51	322	80	193
Hamilton	3 309	1 850	743	75	462	157	22
Kelowna	3 862	2 351	292	671	438	92	18
Kitchener/Waterloo	3 483	457	1 623	610	776	5	12
Langley	3 323	115	138	1 777	1 258	14	21
London	4 408	1 156	907	1 374	912	57	2
Moncton/Greater Moncton International	5 083	1 680	2 553	374	308	164	4
Montréal/Mirabel International	1 678	862	262	21	419	12	102
Montréal/Pierre Elliott Trudeau International	17 730	14 998	737	383	1 406	178	28
Montréal/St-Hubert	5 566	2 052	528	1 448	1 348	74	116
Oshawa	1 905	125	83	1 042	647	4	4
Ottawa/Macdonald-Cartier International	10 958	7 249	381	2 223	455	449	201
Pitt Meadows	3 233	38	907	973	1 296	12	7
Prince George	2 221	1 306	501	195	187	30	2
Québec/Jean Lesage International	7 048	3 844	604	1 337	717	368	178
Regina International	3 288	2 040	440	67	347	171	223
Saskatoon/John G Diefenbaker International	5 065	2 973	861	366	422	285	158
Sault Ste. Marie	1 785	792	168	638	113	35	39
St. John's International	2 786	1 213	1 058	79	104	165	167
St-Jean	823	145	122	237	252	4	63
Sudbury	2 145	1 439	459	45	152	32	18
Thunder Bay	5 194	3 208	621	930	197	139	99
Toronto/Buttonville Municipal	6 392	424	845	3 493	1 577	52	1
Toronto/City Centre	3 692	1 105	776	1 224	507	52	28
Toronto/Lester B Pearson International	33 719	31 472	459	235	1 477	41	35
Vancouver Harbour	4 152	3 786	93	162	109	0	2
Vancouver International	25 089	22 384	1 334	319	765	262	25
Victoria International	6 928	2 974	2 041	607	1 170	75	61
Whitehorse International	1 215	637	342	20	176	28	12
Windsor	1 578	519	715	63	265	8	8
Winnipeg/James Armstrong Richardson International	11 236	9 060	813	120	344	326	573
Winnipeg/St. Andrews	3 313	469	1 782	771	267	10	14
Yellowknife	4 150	3 300	620	27	112	45	46
Total des tours de NAV CANADA (42)	261 087	159 455	33 224	34 811	26 313	4 284	3 000

Tableau 3-2
Mouvements itinérants selon le type d'opérateur — Stations d'information de vol de NAV CANADA

	Total	Mouvements des transporteurs aériens		Autres mouvements commerciaux	Mouvements privés	Mouvements officiels	
		Niveaux I à III et étranger	Niveaux IV à VI			Civil	Militaire
nombre							
Brandon Municipal	667	149	247	53	114	11	93
Campbell River	1 494	635	280	197	338	30	14
Castlegar	554	289	40	168	41	2	14
Charlottetown	1 055	534	47	373	50	43	8
Churchill	838	744	79	2	5	8	0
Cranbrook	762	527	67	41	109	8	10
Deer Lake	1 412	699	639	16	18	28	12
Fort McMurray	4 033	2 588	643	334	399	59	10
Fort Nelson	1 044	328	298	328	88	2	0
Fort St John	1 541	768	479	126	156	6	6
Fredericton International	2 313	838	524	30	693	118	110
Grande Prairie	2 381	1 286	541	82	440	30	2
High Level	625	219	147	210	35	12	2
Îles-de-la-Madeleine	324	280	0	4	2	30	8
Inuvik/Mike Zubko	1 526	553	880	2	7	32	52
Iqaluit	1 350	988	50	71	67	160	14
Kamloops	1 859	1 140	248	135	221	48	67
Kenora	765	360	298	23	41	15	28
Kingston	1 604	547	273	386	296	47	55
Kuujuaq	874	779	27	6	24	38	0
Kuujuarapik	535	511	18	2	0	4	0
La Grande Rivière	748	553	154	5	22	14	0
La Ronge	1 177	1 027	9	62	16	61	2
Lethbridge	1 585	602	35	566	346	16	20
Lloydminster	693	140	246	71	214	18	4
Medicine Hat	1 047	719	44	38	205	17	24
Mont-Joli	477	435	4	12	8	18	0
Nanaimo	1 652	440	424	166	561	52	9
Norman Wells	1 269	707	400	51	93	12	6
North Bay	1 580	538	393	359	220	32	38
Ottawa/Gatineau	1 016	153	254	133	403	55	18
Peace River	617	434	87	6	68	20	2
Penticton	1 350	497	477	46	232	52	46
Port Hardy	635	447	64	16	27	73	8
Prince Albert	1 421	1 137	26	87	77	80	14
Prince Rupert	350	198	114	6	6	26	0
Rankin Inlet	1 203	954	223	2	4	18	2
Red Deer Regional	1 932	400	693	233	565	29	12
Rouyn-Noranda	962	600	133	62	147	20	0
Saint John	1 348	718	174	101	306	4	45
Sept-Îles	1 864	1 227	465	44	70	58	0
Sioux Lookout	2 487	2 117	271	54	34	11	0
Smithers	651	495	75	27	48	4	2
St Anthony	293	51	187	44	0	3	8
St Catharines	852	10	394	33	287	8	120
Terrace	1 314	675	564	23	46	6	0
Thompson	2 728	2 207	284	29	19	189	0
Timmins	2 101	1 734	247	18	84	16	2
Val-D'or	922	662	42	24	166	26	2
Victoria Harbour	2 998	2 674	32	2	222	66	2
Wabush	591	285	252	6	24	14	10
Whitecourt	842	56	447	265	62	10	2
Williams Lake	684	417	127	49	78	8	5
Total des stations d'information de vol (53)	66 945	38 071	13 166	5 229	7 804	1 767	908

Tableau 4-1

Mouvements itinérants par I.F.R. (selon les règles de vol aux instruments) et V.F.R. (selon les règles de vol visuel) et mouvements de piste 88 — Tours de NAV CANADA

	Mouvements itinérants					Vois, piste 88
	Total des vols IFR et VFR ¹	IFR	Vols IFR, pourcentage du total des vols	VFR	Vols VFR, pourcentage du total des vols	
	nombre		pourcentage	nombre	pourcentage	
Abbotsford	5 828	1 390	23,8	4 438	76,1	1 278
Boundary Bay	5 694	413	7,2	5 281	92,7	399
Calgary International	20 031	18 485	92,2	1 546	7,7	707
Calgary/Springbank	6 423	223	3,4	6 200	96,5	2 917
Chicoutimi/St-Honoré	1 660	229	13,7	1 431	86,2	22
Edmonton City Centre	5 323	2 884	54,1	2 439	45,8	3 560
Edmonton International	10 125	9 645	95,2	480	4,7	1 067
Edmonton/Villeneuve	1 186	14	1,1	1 172	98,8	99
Gander International	2 330	1 260	54,0	1 070	45,9	130
Halifax/Robert L. Stanfield International	6 130	5 592	91,2	538	8,7	367
Hamilton	3 309	2 449	74,0	860	25,9	700
Kelowna	3 862	2 518	65,1	1 344	34,8	550
Kitchener/Waterloo	3 483	906	26,0	2 577	73,9	374
Langley	3 323	30	0,9	3 293	99,0	2 979
London	4 408	1 435	32,5	2 973	67,4	272
Moncton/Greater Moncton International	5 083	2 089	41,0	2 994	58,9	77
Montréal/Mirabel International	1 678	1 044	62,2	634	37,7	785
Montréal/Pierre Elliott Trudeau International	17 730	17 046	96,1	684	3,8	2 609
Montréal/St-Hubert	5 566	1 543	27,7	4 023	72,2	1 204
Oshawa	1 905	83	4,3	1 822	95,6	538
Ottawa/Macdonald-Cartier International	10 958	8 054	73,4	2 904	26,5	775
Pitt Meadows	3 233	1	0,0	3 232	99,9	2 169
Prince George	2 221	1 462	65,8	759	34,1	224
Québec/Jean Lesage International	7 048	4 531	64,2	2 517	35,7	349
Regina International	3 288	2 462	74,8	826	25,1	46
Saskatoon/John G. Diefenbaker International	5 065	3 411	67,3	1 654	32,6	87
Sault Ste. Marie	1 785	1 030	57,7	755	42,2	67
St. John's International	2 786	2 611	93,7	175	6,2	118
St-Jean	823	245	29,7	578	70,2	189
Sudbury	2 145	1 788	83,3	357	16,6	141
Thunder Bay	5 194	3 708	71,3	1 486	28,6	144
Toronto/Buttonville Municipal	6 392	864	13,5	5 528	86,4	397
Toronto/City Centre	3 692	1 422	38,5	2 270	61,4	2 569
Toronto/Lester B. Pearson International	33 719	33 639	99,7	80	0,2	75
Vancouver Harbour	4 152	93	2,2	4 059	97,7	1 847
Vancouver International	25 089	20 364	81,1	4 725	18,8	8 177
Victoria International	6 928	3 359	48,4	3 569	51,5	5 892
Whitehorse International	1 215	495	40,7	720	59,2	83
Windsor	1 578	675	42,7	903	57,2	47
Winnipeg/James Armstrong Richardson International	11 236	9 838	87,5	1 398	12,4	742
Winnipeg/St. Andrews	3 313	132	3,9	3 181	96,0	155
Yellowknife	4 150	2 614	62,9	1 536	37,0	10
Total des tours de NAV CANADA (42)	261 087	172 076	65,9	89 011	34,1	44 937

1. Le total exclut les vols de piste 88.

Tableau 4-2

Mouvements itinérants par I.F.R. (selon les règles de vol aux instruments) et V.F.R. (selon les règles de vol visuel) et mouvements de piste 88 — Stations d'information de vol de NAV CANADA

	Mouvements itinérants				Vois, piste 88	
	Total des vols IFR et VFR ¹	IFR	Vols IFR, pourcentage du total des vols	VFR		Vols VFR, pourcentage du total des vols
	nombre		pourcentage	nombre		pourcentage
Brandon Municipal	667	225	33,7	442	66,2	36
Campbell River	1 494	540	36,1	954	63,8	192
Castlegar	554	319	57,5	235	42,4	55
Charlottetown	1 055	599	56,7	456	43,2	6
Churchill	838	755	90,0	83	9,9	362
Cranbrook	762	591	77,5	171	22,4	95
Deer Lake	1 412	1 314	93,0	98	6,9	49
Fort McMurray	4 033	2 214	54,8	1 819	45,1	23
Fort Nelson	1 044	353	33,8	691	66,1	78
Fort St John	1 541	783	50,8	758	49,1	85
Fredericton International	2 313	1 022	44,1	1 291	55,8	78
Grande Prairie	2 381	1 509	63,3	872	36,6	132
High Level	625	314	50,2	311	49,7	236
Îles-de-la-Madeleine	324	319	98,4	5	1,5	3
Inuvik/Mike Zubko	1 526	405	26,5	1 121	73,4	0
Iqaluit	1 350	1 086	80,4	264	19,5	41
Kamloops	1 859	1 336	71,8	523	28,1	174
Kenora	765	513	67,0	252	32,9	74
Kingston	1 604	702	43,7	902	56,2	93
Kuujuuaq	874	407	46,5	467	53,4	2
Kuujuarapik	535	332	62,0	203	37,9	0
La Grande Rivière	748	571	76,3	177	23,6	339
La Ronge	1 177	750	63,7	427	36,2	142
Lethbridge	1 585	680	42,9	905	57,0	31
Lloydminster	693	316	45,5	377	54,4	27
Medicine Hat	1 047	454	43,3	593	56,6	218
Mont-Joli	477	420	88,0	57	11,9	8
Nanaimo	1 652	528	31,9	1 124	68,0	665
Norman Wells	1 269	173	13,6	1 096	86,3	443
North Bay	1 580	725	45,8	855	54,1	222
Ottawa/Gatineau	1 016	189	18,6	827	81,3	42
Peace River	617	433	70,1	184	29,8	28
Penticton	1 350	490	36,2	860	63,7	88
Port Hardy	635	220	34,6	415	65,3	258
Prince Albert	1 421	1 256	88,3	165	11,6	38
Prince Rupert	350	209	59,7	141	40,2	2
Rankin Inlet	1 203	791	65,7	412	34,2	0
Red Deer Regional	1 932	457	23,6	1 475	76,3	307
Rouyn-Noranda	962	788	81,9	174	18,0	30
Saint John	1 348	964	71,5	384	28,4	17
Sept-Îles	1 864	1 376	73,8	488	26,1	230
Sioux Lookout	2 487	1 824	73,3	663	26,6	109
Smithers	651	495	76,0	156	23,9	97
St Anthony	293	220	75,0	73	24,9	0
St Catharines	852	85	9,9	767	90,0	187
Terrace	1 314	695	52,8	619	47,1	208
Thompson	2 728	1 873	68,6	855	31,3	12
Timmins	2 101	1 898	90,3	203	9,6	75
Val-D'or	922	700	75,9	222	24,0	122
Victoria Harbour	2 998	125	4,1	2 873	95,8	401
Wabush	591	556	94,0	35	5,9	91
Whitecourt	842	109	12,9	733	87,0	42
Williams Lake	684	471	68,8	213	31,1	166
Total des stations d'information de vol (53)	66 945	36 479	54,5	30 466	45,5	6 459

1. Le total exclut les vols de piste 88.

Tableau 5-1
Mouvements itinérants par groupe motopropulseur — Tours de NAV CANADA

	Total	À réaction	Turbo- propulseurs	À pistons	Hélicoptères	Planeurs
	nombre					
Abbotsford	5 828	450	294	3 678	1 403	3
Boundary Bay	5 694	0	21	5 438	234	1
Calgary International	20 031	12 987	5 381	1 142	521	0
Calgary/Springbank	6 423	19	135	5 071	1 197	1
Chicoutimi/St-Honoré	1 660	2	33	1 213	410	2
Edmonton City Centre	5 323	457	2 197	1 988	681	0
Edmonton International	10 125	6 295	3 357	446	26	1
Edmonton/Villeneuve	1 186	14	12	867	291	2
Gander International	2 330	732	482	919	197	0
Halifax/Robert L Stanfield International	6 130	3 671	1 727	325	407	0
Hamilton	3 309	1 544	829	818	118	0
Kelowna	3 862	1 304	1 264	798	496	0
Kitchener/Waterloo	3 483	250	455	2 501	277	0
Langley	3 323	0	109	2 591	621	2
London	4 408	403	1 238	2 620	147	0
Moncton/Greater Moncton International	5 083	1 049	793	3 195	45	1
Montréal/Mirabel International	1 678	775	314	414	175	0
Montréal/Pierre Elliott Trudeau International	17 730	11 648	5 275	591	216	0
Montréal/St-Hubert	5 566	270	845	3 974	477	0
Oshawa	1 905	5	72	1 731	96	1
Ottawa/Macdonald-Cartier International	10 958	5 879	2 218	2 595	266	0
Pitt Meadows	3 233	0	8	2 815	409	1
Prince George	2 221	482	1 009	185	545	0
Québec/Jean Lesage International	7 048	1 146	3 084	1 859	959	0
Regina International	3 288	1 429	788	1 027	44	0
Saskatoon/John G Diefenbaker International	5 065	1 478	1 792	1 746	49	0
Sault Ste. Marie	1 785	53	937	761	33	1
St. John's International	2 786	1 090	1 402	32	262	0
St-Jean	823	2	50	695	69	7
Sudbury	2 145	23	1 699	249	174	0
Thunder Bay	5 194	808	2 992	1 094	300	0
Toronto/Buttonville Municipal	6 392	143	516	5 052	681	0
Toronto/City Centre	3 692	0	1 323	1 989	380	0
Toronto/Lester B Pearson International	33 719	28 285	5 362	46	26	0
Vancouver Harbour	4 152	0	2 017	1 266	869	0
Vancouver International	25 089	11 673	9 491	2 876	1 049	0
Victoria International	6 928	997	2 231	3 382	318	0
Whitehorse International	1 215	301	354	413	147	0
Windsor	1 578	97	550	914	17	0
Winnipeg/James Armstrong Richardson International	11 236	5 082	4 649	1 315	190	0
Winnipeg/St. Andrews	3 313	0	280	2 929	103	1
Yellowknife	4 150	765	2 527	415	443	0
Total des tours de NAV CANADA (42)	261 087	101 608	70 112	73 975	15 368	24

Tableau 5-2
Mouvements itinérants par groupe motopropulseur — Stations d'information de vol de NAV CANADA

	Total	À réaction	Turbo- propulseurs	À pistons	Hélicoptères	Planeurs
	nombre					
Brandon Municipal	667	6	220	413	28	0
Campbell River	1 494	19	676	429	370	0
Castlegar	554	19	303	164	68	0
Charlottetown	1 055	164	341	534	16	0
Churchill	838	32	783	8	15	0
Cranbrook	762	14	540	193	15	0
Deer Lake	1 412	209	1 103	42	58	0
Fort McMurray	4 033	848	1 586	849	750	0
Fort Nelson	1 044	31	359	155	499	0
Fort St John	1 541	266	620	158	497	0
Fredericton International	2 313	288	654	1 211	160	0
Grande Prairie	2 381	225	1 215	524	417	0
High Level	625	6	349	165	105	0
Îles-de-la-Madeleine	324	14	282	26	2	0
Inuvik/Mike Zubko	1 526	152	882	262	230	0
Iqaluit	1 350	356	921	19	54	0
Kamloops	1 859	48	1 181	415	215	0
Kenora	765	8	486	123	148	0
Kingston	1 604	46	666	775	117	0
Kuujuaq	874	146	677	26	25	0
Kuujuarapik	535	4	517	0	14	0
La Grande Rivière	748	0	719	19	10	0
La Ronge	1 177	6	949	167	55	0
Lethbridge	1 585	77	674	819	14	1
Lloydminster	693	20	293	348	32	0
Medicine Hat	1 047	55	438	514	40	0
Mont-Joli	477	12	397	68	0	0
Nanaimo	1 652	21	455	1 114	62	0
Norman Wells	1 269	122	376	402	368	1
North Bay	1 580	66	686	485	343	0
Ottawa/Gatineau	1 016	7	171	668	170	0
Peace River	617	4	406	129	78	0
Penticton	1 350	27	538	351	434	0
Port Hardy	635	8	402	102	123	0
Prince Albert	1 421	19	1 189	176	37	0
Prince Rupert	350	10	228	2	110	0
Rankin Inlet	1 203	169	810	6	218	0
Red Deer Regional	1 932	28	493	1 227	184	0
Rouyn-Noranda	962	84	729	139	10	0
Saint John	1 348	326	525	445	52	0
Sept-Îles	1 864	14	1 195	399	256	0
Sioux Lookout	2 487	4	2 102	347	34	0
Smithers	651	6	530	45	70	0
St Anthony	293	0	273	2	18	0
St Catharines	852	30	22	666	134	0
Terrace	1 314	30	691	13	580	0
Thompson	2 728	118	2 171	267	172	0
Timmins	2 101	8	1 839	183	71	0
Val-D'or	922	88	615	143	76	0
Victoria Harbour	2 998	0	1 896	216	886	0
Wabush	591	2	539	23	27	0
Whitecourt	842	6	103	96	637	0
Williams Lake	684	8	434	140	102	0
Total des stations d'information de vol (53)	66 945	4 276	37 249	16 212	9 206	2

Tableau 6-1
Mouvements itinérants par groupe de poids — Tours de NAV CANADA

	Poids brut au décollage en kilogrammes									
	2 000 et moins	2 001 à 4 000	4 001 à 5 670	5 671 à 9 000	9 001 à 18 000	18 001 à 35 000	35 001 à 70 000	70 001 à 90 000	90 001 à 136 000	136 001 et plus
	nombre									
Abbotsford	4 618	448	213	66	23	21	422	17	0	0
Boundary Bay	5 327	349	18	0	0	0	0	0	0	0
Calgary International	1 149	613	1 734	2 580	891	3 695	7 575	687	609	498
Calgary/Springbank	5 928	291	181	21	2	0	0	0	0	0
Chicoutimi/St-Honoré	1 344	263	51	2	0	0	0	0	0	0
Edmonton City Centre	2 105	607	1 620	760	203	28	0	0	0	0
Edmonton International	317	242	558	1 043	468	2 440	4 288	392	217	160
Edmonton/Villeneuve	1 066	88	32	0	0	0	0	0	0	0
Gander International	974	4	129	241	456	303	14	50	33	126
Halifax/Robert L. Stanfield International	142	263	400	909	913	1 358	1 657	168	191	129
Hamilton	775	314	323	340	242	184	406	21	659	45
Kelowna	1 149	117	178	683	273	507	940	0	15	0
Kitchener/Waterloo	2 612	185	278	79	239	24	65	0	1	0
Langley	3 053	241	24	0	5	0	0	0	0	0
London	2 838	199	197	82	711	212	166	0	3	0
Moncton/Greater Moncton International	3 116	164	330	295	154	536	212	12	264	0
Montréal/Mirabel International	431	179	79	139	43	205	140	7	292	163
Montréal/Pierre Elliott Trudeau International	554	238	633	1 132	3 028	5 496	3 887	1 182	46	1 534
Montréal/St-Hubert	3 800	545	868	137	164	7	17	2	26	0
Oshawa	1 713	116	65	3	6	2	0	0	0	0
Ottawa/Macdonald-Cartier International	2 587	132	926	309	712	3 072	2 169	700	227	124
Pitt Meadows	3 187	32	10	0	4	0	0	0	0	0
Prince George	524	126	317	603	24	445	182	0	0	0
Québec/Jean Lesage International	2 171	573	792	343	1 470	1 434	175	28	4	58
Regina International	696	410	371	434	57	605	624	3	88	0
Saskatoon/John G Diefenbaker International	1 301	543	713	777	170	729	766	0	66	0
Sault Ste. Marie	745	158	485	64	192	137	4	0	0	0
St. John's International	22	39	369	439	767	116	754	191	81	8
St-Jean	617	113	58	2	33	0	0	0	0	0
Sudbury	183	304	1 202	106	114	236	0	0	0	0
Thunder Bay	1 154	266	2 505	302	203	473	283	8	0	0
Toronto/Buttonville Municipal	5 320	436	445	122	60	9	0	0	0	0
Toronto/City Centre	1 981	203	587	30	0	889	0	2	0	0
Toronto/Lester B Pearson International	23	283	408	2 481	3 849	7 296	11 442	4 269	281	3 387
Vancouver Harbour	95	2 676	1 255	48	78	0	0	0	0	0
Vancouver International	823	3 527	1 087	2 911	2 982	4 155	6 267	754	467	2 116
Victoria International	2 936	905	144	480	1 264	581	558	12	42	6
Whitehorse International	454	175	102	40	4	292	146	0	2	0
Windsor	871	128	51	137	249	128	4	4	6	0
Winnipeg/James Armstrong Richardson International	780	789	3 216	546	945	1 382	2 407	358	803	10
Winnipeg/St. Andrews	2 546	666	91	4	6	0	0	0	0	0
Yellowknife	498	490	912	195	367	855	603	230	0	0
Total des tours de NAV CANADA (42)	72 525	18 440	23 957	18 885	21 371	37 852	46 173	9 097	4 423	8 364

Tableau 6-2
Mouvements itinérants par groupe de poids — Stations d'information de vol de NAV CANADA

	Poids brut au décollage en kilogrammes									
	2 000 et moins	2 001 à 4 000	4 001 à 5 670	5 671 à 9 000	9 001 à 18 000	18 001 à 35 000	35 001 à 70 000	70 001 à 90 000	90 001 à 136 000	136 001 et plus
	nombre									
Brandon Municipal	376	54	200	7	22	2	0	6	0	0
Campbell River	725	54	66	423	202	22	2	0	0	0
Castlegar	210	20	22	85	26	191	0	0	0	0
Charlottetown	388	202	55	118	126	120	46	0	0	0
Churchill	16	69	113	85	153	394	8	0	0	0
Cranbrook	166	41	64	273	146	72	0	0	0	0
Deer Lake	71	19	131	133	859	116	83	0	0	0
Fort McMurray	1 196	705	393	606	201	618	304	0	10	0
Fort Nelson	542	142	127	125	98	6	4	0	0	0
Fort St John	564	58	307	263	109	240	0	0	0	0
Fredericton International	1 142	131	237	180	209	396	6	4	0	8
Grande Prairie	708	249	526	362	11	405	120	0	0	0
High Level	244	64	175	140	0	2	0	0	0	0
Îles-de-la-Madeleine	2	24	82	0	181	29	6	0	0	0
Inuvik/Mike Zubko	190	145	710	120	119	100	124	18	0	0
Iqaluit	30	23	477	95	44	398	174	18	89	2
Kamloops	399	201	116	330	366	447	0	0	0	0
Kenora	110	46	575	8	26	0	0	0	0	0
Kingston	792	58	165	494	81	10	2	2	0	0
Kuujuaq	41	6	546	0	97	66	82	0	36	0
Kuujuarapik	14	0	247	4	188	82	0	0	0	0
La Grande Rivière	12	73	110	6	156	391	0	0	0	0
La Ronge	43	169	488	129	206	142	0	0	0	0
Lethbridge	734	116	221	498	12	4	0	0	0	0
Lloydminster	345	65	156	123	4	0	0	0	0	0
Medicine Hat	451	87	217	248	30	14	0	0	0	0
Mont-Joli	6	62	156	58	113	82	0	0	0	0
Nanaimo	872	333	70	67	61	249	0	0	0	0
Norman Wells	450	180	344	8	101	64	122	0	0	0
North Bay	780	136	331	105	176	52	0	0	0	0
Ottawa/Gatineau	761	67	66	110	1	5	0	6	0	0
Peace River	85	116	352	58	6	0	0	0	0	0
Penticton	757	24	42	330	58	139	0	0	0	0
Port Hardy	73	112	217	78	149	2	4	0	0	0
Prince Albert	72	129	209	405	250	356	0	0	0	0
Prince Rupert	8	120	26	24	56	116	0	0	0	0
Rankin Inlet	216	64	265	168	177	153	158	2	0	0
Red Deer Regional	1 198	227	337	136	17	2	7	8	0	0
Rouyn-Noranda	130	21	358	32	215	146	60	0	0	0
Saint John	272	187	153	279	225	198	33	1	0	0
Sept-Îles	297	358	447	103	638	21	0	0	0	0
Sioux Lookout	204	199	1 574	510	0	0	0	0	0	0
Smithers	109	20	77	217	119	109	0	0	0	0
St Anthony	10	2	182	3	96	0	0	0	0	0
St Catharines	722	80	28	3	11	8	0	0	0	0
Terrace	535	8	87	241	265	178	0	0	0	0
Thompson	202	495	1 361	26	278	276	90	0	0	0
Timmins	126	232	981	107	505	148	0	2	0	0
Val-D'or	205	11	263	16	303	60	0	0	64	0
Victoria Harbour	30	1 501	1 283	54	130	0	0	0	0	0
Wabush	15	27	71	47	429	2	0	0	0	0
Whitecourt	700	62	45	35	0	0	0	0	0	0
Williams Lake	191	47	26	372	43	0	5	0	0	0
Total des stations d'information de vol (53)	18 537	7 641	15 877	8 447	8 094	6 633	1 440	67	199	10

Tableau 7-1

Mouvements itinérants, intérieurs, transfrontaliers et internationaux — Tours de NAV CANADA

	Total	Mouvements des transporteurs aériens		Autres mouvements commerciaux	Mouvements privés	Mouvements officiels	
		Niveaux I à III et étrangers	Niveaux IV à VI			Civil	Militaire
nombre							
Abbotsford							
Intérieurs	5 769	527	2 779	1 581	669	178	35
Transfrontaliers	59	8	6	1	36	0	8
Autres internationaux	0	0	0	0	0	0	0
Total	5 828	535	2 785	1 582	705	178	43
Boundary Bay							
Intérieurs	5 648	26	1 106	3 472	1 003	39	2
Transfrontaliers	46	0	4	19	23	0	0
Autres internationaux	0	0	0	0	0	0	0
Total	5 694	26	1 110	3 491	1 026	39	2
Calgary International							
Intérieurs	16 273	13 202	1 093	801	937	164	76
Transfrontaliers	3 310	2 885	100	70	251	1	3
Autres internationaux	448	429	0	1	8	0	10
Total	20 031	16 516	1 193	872	1 196	165	89
Calgary/Springbank							
Intérieurs	6 369	40	1 058	3 510	1 708	26	27
Transfrontaliers	48	0	7	1	40	0	0
Autres internationaux	6	0	3	0	3	0	0
Total	6 423	40	1 068	3 511	1 751	26	27
Chicoutimi/St-Honoré							
Intérieurs	1 660	16	465	1 098	79	2	0
Transfrontaliers	0	0	0	0	0	0	0
Autres internationaux	0	0	0	0	0	0	0
Total	1 660	16	465	1 098	79	2	0
Edmonton City Centre							
Intérieurs	5 287	1 624	526	1 366	1 306	379	86
Transfrontaliers	36	9	11	0	15	1	0
Autres internationaux	0	0	0	0	0	0	0
Total	5 323	1 633	537	1 366	1 321	380	86
Edmonton International							
Intérieurs	8 801	7 935	367	202	229	21	47
Transfrontaliers	1 161	1 075	7	2	77	0	0
Autres internationaux	163	163	0	0	0	0	0
Total	10 125	9 173	374	204	306	21	47
Edmonton/Villeneuve							
Intérieurs	1 185	10	268	684	200	0	23
Transfrontaliers	1	0	0	0	1	0	0
Autres internationaux	0	0	0	0	0	0	0
Total	1 186	10	268	684	201	0	23
Gander International							
Intérieurs	1 673	294	1 048	22	149	41	119
Transfrontaliers	294	112	1	10	130	3	38
Autres internationaux	363	158	2	14	142	3	44
Total	2 330	564	1 051	46	421	47	201
Halifax/Robert L Stanfield International							
Intérieurs	4 782	3 946	347	36	213	78	162
Transfrontaliers	988	809	64	4	91	0	20
Autres internationaux	360	164	154	11	18	2	11
Total	6 130	4 919	565	51	322	80	193
Hamilton							
Intérieurs	2 740	1 450	736	75	301	156	22
Transfrontaliers	544	378	7	0	158	1	0
Autres internationaux	25	22	0	0	3	0	0
Total	3 309	1 850	743	75	462	157	22

Tableau 7-1 – suite

Mouvements itinérants, intérieurs, transfrontaliers et internationaux — Tours de NAV CANADA

	Total	Mouvements des transporteurs aériens		Autres mouvements commerciaux	Mouvements privés	Mouvements officiels	
		Niveaux I à III et étrangers	Niveaux IV à VI			Civil	Militaire
nombre							
Kelowna							
Intérieurs	3 570	2 106	288	664	402	92	18
Transfrontaliers	289	242	4	7	36	0	0
Autres internationaux	3	3	0	0	0	0	0
Total	3 862	2 351	292	671	438	92	18
Kitchener/Waterloo							
Intérieurs	3 089	247	1 578	603	646	5	10
Transfrontaliers	392	209	45	7	129	0	2
Autres internationaux	2	1	0	0	1	0	0
Total	3 483	457	1 623	610	776	5	12
Langley							
Intérieurs	3 322	115	138	1 777	1 257	14	21
Transfrontaliers	1	0	0	0	1	0	0
Autres internationaux	0	0	0	0	0	0	0
Total	3 323	115	138	1 777	1 258	14	21
London							
Intérieurs	4 019	902	901	1 367	791	56	2
Transfrontaliers	389	254	6	7	121	1	0
Autres internationaux	0	0	0	0	0	0	0
Total	4 408	1 156	907	1 374	912	57	2
Moncton/Greater Moncton International							
Intérieurs	5 038	1 638	2 553	374	306	163	4
Transfrontaliers	40	38	0	0	2	0	0
Autres internationaux	5	4	0	0	0	1	0
Total	5 083	1 680	2 553	374	308	164	4
Montréal/Mirabel International							
Intérieurs	1 442	634	262	21	412	12	101
Transfrontaliers	229	222	0	0	6	0	1
Autres internationaux	7	6	0	0	1	0	0
Total	1 678	862	262	21	419	12	102
Montréal/Pierre Elliott Trudeau International							
Intérieurs	10 393	8 455	650	302	788	176	22
Transfrontaliers	5 861	5 179	68	56	555	0	3
Autres internationaux	1 476	1 364	19	25	63	2	3
Total	17 730	14 998	737	383	1 406	178	28
Montréal/St-Hubert							
Intérieurs	5 370	2 022	523	1 442	1 195	74	114
Transfrontaliers	195	30	5	6	152	0	2
Autres internationaux	1	0	0	0	1	0	0
Total	5 566	2 052	528	1 448	1 348	74	116
Oshawa							
Intérieurs	1 876	119	82	1 041	627	4	3
Transfrontaliers	28	6	0	1	20	0	1
Autres internationaux	1	0	1	0	0	0	0
Total	1 905	125	83	1 042	647	4	4
Ottawa/Macdonald-Cartier International							
Intérieurs	8 601	5 053	348	2 218	367	434	181
Transfrontaliers	2 219	2 081	31	3	81	14	9
Autres internationaux	138	115	2	2	7	1	11
Total	10 958	7 249	381	2 223	455	449	201
Pitt Meadows							
Intérieurs	3 230	38	907	973	1 293	12	7
Transfrontaliers	3	0	0	0	3	0	0
Autres internationaux	0	0	0	0	0	0	0
Total	3 233	38	907	973	1 296	12	7

Tableau 7-1 – suite

Mouvements itinérants, intérieurs, transfrontaliers et internationaux — Tours de NAV CANADA

	Total	Mouvements des transporteurs aériens		Autres mouvements commerciaux	Mouvements privés	Mouvements officiels	
		Niveaux I à III et étrangers	Niveaux IV à VI			Civil	Militaire
nombre							
Prince George							
Intérieurs	2 213	1 306	498	195	182	30	2
Transfrontaliers	8	0	3	0	5	0	0
Autres internationaux	0	0	0	0	0	0	0
Total	2 221	1 306	501	195	187	30	2
Québec/Jean Lesage International							
Intérieurs	6 524	3 374	602	1 330	678	367	173
Transfrontaliers	480	432	2	6	37	1	2
Autres internationaux	44	38	0	1	2	0	3
Total	7 048	3 844	604	1 337	717	368	178
Regina International							
Intérieurs	3 107	1 911	437	67	302	170	220
Transfrontaliers	180	128	3	0	45	1	3
Autres internationaux	1	1	0	0	0	0	0
Total	3 288	2 040	440	67	347	171	223
Saskatoon/John G Diefenbaker International							
Intérieurs	4 885	2 835	861	364	383	284	158
Transfrontaliers	177	137	0	2	37	1	0
Autres internationaux	3	1	0	0	2	0	0
Total	5 065	2 973	861	366	422	285	158
Sault Ste. Marie							
Intérieurs	1 762	792	166	637	93	35	39
Transfrontaliers	23	0	2	1	20	0	0
Autres internationaux	0	0	0	0	0	0	0
Total	1 785	792	168	638	113	35	39
St. John's International							
Intérieurs	2 437	1 095	1 053	54	46	163	26
Transfrontaliers	164	60	1	6	30	0	67
Autres internationaux	185	58	4	19	28	2	74
Total	2 786	1 213	1 058	79	104	165	167
St-Jean							
Intérieurs	821	145	122	237	250	4	63
Transfrontaliers	2	0	0	0	2	0	0
Autres internationaux	0	0	0	0	0	0	0
Total	823	145	122	237	252	4	63
Sudbury							
Intérieurs	2 134	1 436	459	45	144	32	18
Transfrontaliers	10	3	0	0	7	0	0
Autres internationaux	1	0	0	0	1	0	0
Total	2 145	1 439	459	45	152	32	18
Thunder Bay							
Intérieurs	5 027	3 078	616	928	169	139	97
Transfrontaliers	167	130	5	2	28	0	2
Autres internationaux	0	0	0	0	0	0	0
Total	5 194	3 208	621	930	197	139	99
Toronto/Buttonville Municipal							
Intérieurs	6 099	334	800	3 472	1 440	52	1
Transfrontaliers	292	90	45	21	136	0	0
Autres internationaux	1	0	0	0	1	0	0
Total	6 392	424	845	3 493	1 577	52	1
Toronto/City Centre							
Intérieurs	3 537	1 092	762	1 223	384	50	26
Transfrontaliers	155	13	14	1	123	2	2
Autres internationaux	0	0	0	0	0	0	0
Total	3 692	1 105	776	1 224	507	52	28

Tableau 7-1 – suite

Mouvements itinérants, intérieurs, transfrontaliers et internationaux — Tours de NAV CANADA

	Total	Mouvements des transporteurs aériens		Autres mouvements commerciaux	Mouvements privés	Mouvements officiels	
		Niveaux I à III et étrangers	Niveaux IV à VI			Civil	Militaire
nombre							
Toronto/Lester B Pearson International							
Intérieurs	15 015	14 059	320	116	450	38	32
Transfrontaliers	15 150	13 932	121	100	991	3	3
Autres internationaux	3 554	3 481	18	19	36	0	0
Total	33 719	31 472	459	235	1 477	41	35
Vancouver Harbour							
Intérieurs	4 099	3 749	85	160	103	0	2
Transfrontaliers	53	37	8	2	6	0	0
Autres internationaux	0	0	0	0	0	0	0
Total	4 152	3 786	93	162	109	0	2
Vancouver International							
Intérieurs	18 815	16 541	1 232	302	455	261	24
Transfrontaliers	4 786	4 453	26	12	294	0	1
Autres internationaux	1 488	1 390	76	5	16	1	0
Total	25 089	22 384	1 334	319	765	262	25
Victoria International							
Intérieurs	6 298	2 617	1 981	577	993	75	55
Transfrontaliers	566	352	35	19	154	0	6
Autres internationaux	64	5	25	11	23	0	0
Total	6 928	2 974	2 041	607	1 170	75	61
Whitehorse International							
Intérieurs	1 183	624	341	18	163	26	11
Transfrontaliers	27	11	1	0	12	2	1
Autres internationaux	5	2	0	2	1	0	0
Total	1 215	637	342	20	176	28	12
Windsor							
Intérieurs	1 454	474	695	63	210	8	4
Transfrontaliers	122	45	20	0	53	0	4
Autres internationaux	2	0	0	0	2	0	0
Total	1 578	519	715	63	265	8	8
Winnipeg/James Armstrong Richardson International							
Intérieurs	10 090	8 036	800	110	260	321	563
Transfrontaliers	1 140	1 021	13	10	81	5	10
Autres internationaux	6	3	0	0	3	0	0
Total	11 236	9 060	813	120	344	326	573
Winnipeg/St. Andrews							
Intérieurs	3 307	468	1 782	770	263	10	14
Transfrontaliers	6	1	0	1	4	0	0
Autres internationaux	0	0	0	0	0	0	0
Total	3 313	469	1 782	771	267	10	14
Yellowknife							
Intérieurs	4 145	3 298	620	27	109	45	46
Transfrontaliers	4	2	0	0	2	0	0
Autres internationaux	1	0	0	0	1	0	0
Total	4 150	3 300	620	27	112	45	46
Total des tours de NAV CANADA (42)							
Intérieurs	213 089	117 663	32 255	34 324	21 955	4 236	2 656
Transfrontaliers	39 645	34 384	665	377	3 995	36	188
Autres internationaux	8 353	7 408	304	110	363	12	156
Total	261 087	159 455	33 224	34 811	26 313	4 284	3 000

Tableau 7-2

Mouvements itinérants, intérieurs, transfrontaliers et internationaux — Stations d'information de vol de NAV CANADA

	Total	Mouvements des transporteurs aériens		Autres mouvements commerciaux	Mouvements privés	Mouvements officiels	
		Niveaux I à III et étrangers	Niveaux IV à VI			Civil	Militaire
nombre							
Brandon Municipal							
Intérieurs	661	146	247	53	111	11	93
Transfrontaliers	6	3	0	0	3	0	0
Autres internationaux	0	0	0	0	0	0	0
Total	667	149	247	53	114	11	93
Campbell River							
Intérieurs	1 475	635	279	197	320	30	14
Transfrontaliers	19	0	1	0	18	0	0
Autres internationaux	0	0	0	0	0	0	0
Total	1 494	635	280	197	338	30	14
Castlegar							
Intérieurs	550	286	40	167	41	2	14
Transfrontaliers	4	3	0	1	0	0	0
Autres internationaux	0	0	0	0	0	0	0
Total	554	289	40	168	41	2	14
Charlottetown							
Intérieurs	1 050	532	47	373	47	43	8
Transfrontaliers	4	1	0	0	3	0	0
Autres internationaux	1	1	0	0	0	0	0
Total	1 055	534	47	373	50	43	8
Churchill							
Intérieurs	828	737	79	1	3	8	0
Transfrontaliers	10	7	0	1	2	0	0
Autres internationaux	0	0	0	0	0	0	0
Total	838	744	79	2	5	8	0
Cranbrook							
Intérieurs	755	525	67	41	104	8	10
Transfrontaliers	7	2	0	0	5	0	0
Autres internationaux	0	0	0	0	0	0	0
Total	762	527	67	41	109	8	10
Deer Lake							
Intérieurs	1 411	699	639	16	17	28	12
Transfrontaliers	1	0	0	0	1	0	0
Autres internationaux	0	0	0	0	0	0	0
Total	1 412	699	639	16	18	28	12
Fort McMurray							
Intérieurs	4 029	2 587	643	334	396	59	10
Transfrontaliers	4	1	0	0	3	0	0
Autres internationaux	0	0	0	0	0	0	0
Total	4 033	2 588	643	334	399	59	10
Fort Nelson							
Intérieurs	1 044	328	298	328	88	2	0
Transfrontaliers	0	0	0	0	0	0	0
Autres internationaux	0	0	0	0	0	0	0
Total	1 044	328	298	328	88	2	0
Fort St John							
Intérieurs	1 541	768	479	126	156	6	6
Transfrontaliers	0	0	0	0	0	0	0
Autres internationaux	0	0	0	0	0	0	0
Total	1 541	768	479	126	156	6	6
Fredericton International							
Intérieurs	2 184	723	522	30	683	116	110
Transfrontaliers	129	115	2	0	10	2	0
Autres internationaux	0	0	0	0	0	0	0
Total	2 313	838	524	30	693	118	110

Tableau 7-2 – suite

Mouvements itinérants, intérieurs, transfrontaliers et internationaux — Stations d'information de vol de NAV CANADA

	Total	Mouvements des transporteurs aériens		Autres mouvements commerciaux	Mouvements privés	Mouvements officiels	
		Niveaux I à III et étrangers	Niveaux IV à VI			Civil	Militaire
	nombre						
Grande Prairie							
Intérieurs	2 374	1 285	541	82	434	30	2
Transfrontaliers	7	1	0	0	6	0	0
Autres internationaux	0	0	0	0	0	0	0
Total	2 381	1 286	541	82	440	30	2
High Level							
Intérieurs	625	219	147	210	35	12	2
Transfrontaliers	0	0	0	0	0	0	0
Autres internationaux	0	0	0	0	0	0	0
Total	625	219	147	210	35	12	2
Îles-de-la-Madeleine							
Intérieurs	320	276	0	4	2	30	8
Transfrontaliers	0	0	0	0	0	0	0
Autres internationaux	4	4	0	0	0	0	0
Total	324	280	0	4	2	30	8
Inuvik/Mike Zubko							
Intérieurs	1 519	549	880	1	7	32	50
Transfrontaliers	6	4	0	0	0	0	2
Autres internationaux	1	0	0	1	0	0	0
Total	1 526	553	880	2	7	32	52
Iqaluit							
Intérieurs	1 260	956	45	62	28	160	9
Transfrontaliers	26	8	5	1	12	0	0
Autres internationaux	64	24	0	8	27	0	5
Total	1 350	988	50	71	67	160	14
Kamloops							
Intérieurs	1 852	1 136	248	134	219	48	67
Transfrontaliers	7	4	0	1	2	0	0
Autres internationaux	0	0	0	0	0	0	0
Total	1 859	1 140	248	135	221	48	67
Kenora							
Intérieurs	759	360	298	23	36	15	27
Transfrontaliers	6	0	0	0	5	0	1
Autres internationaux	0	0	0	0	0	0	0
Total	765	360	298	23	41	15	28
Kingston							
Intérieurs	1 573	543	273	386	269	47	55
Transfrontaliers	31	4	0	0	27	0	0
Autres internationaux	0	0	0	0	0	0	0
Total	1 604	547	273	386	296	47	55
Kuujuuaq							
Intérieurs	873	778	27	6	24	38	0
Transfrontaliers	0	0	0	0	0	0	0
Autres internationaux	1	1	0	0	0	0	0
Total	874	779	27	6	24	38	0
Kuujuarapik							
Intérieurs	535	511	18	2	0	4	0
Transfrontaliers	0	0	0	0	0	0	0
Autres internationaux	0	0	0	0	0	0	0
Total	535	511	18	2	0	4	0
La Grande Rivière							
Intérieurs	748	553	154	5	22	14	0
Transfrontaliers	0	0	0	0	0	0	0
Autres internationaux	0	0	0	0	0	0	0
Total	748	553	154	5	22	14	0

Tableau 7-2 – suite

Mouvements itinérants, intérieurs, transfrontaliers et internationaux — Stations d'information de vol de NAV CANADA

	Total	Mouvements des transporteurs aériens		Autres mouvements commerciaux	Mouvements privés	Mouvements officiels	
		Niveaux I à III et étrangers	Niveaux IV à VI			Civil	Militaire
nombre							
La Ronge							
Intérieurs	1 176	1 027	9	62	15	61	2
Transfrontaliers	1	0	0	0	1	0	0
Autres internationaux	0	0	0	0	0	0	0
Total	1 177	1 027	9	62	16	61	2
Lethbridge							
Intérieurs	1 501	593	30	566	280	14	18
Transfrontaliers	84	9	5	0	66	2	2
Autres internationaux	0	0	0	0	0	0	0
Total	1 585	602	35	566	346	16	20
Lloydminster							
Intérieurs	689	140	246	71	210	18	4
Transfrontaliers	4	0	0	0	4	0	0
Autres internationaux	0	0	0	0	0	0	0
Total	693	140	246	71	214	18	4
Medicine Hat							
Intérieurs	1 032	718	43	38	192	17	24
Transfrontaliers	15	1	1	0	13	0	0
Autres internationaux	0	0	0	0	0	0	0
Total	1 047	719	44	38	205	17	24
Mont-Joli							
Intérieurs	476	435	4	12	7	18	0
Transfrontaliers	1	0	0	0	1	0	0
Autres internationaux	0	0	0	0	0	0	0
Total	477	435	4	12	8	18	0
Nanaimo							
Intérieurs	1 634	439	424	166	544	52	9
Transfrontaliers	18	1	0	0	17	0	0
Autres internationaux	0	0	0	0	0	0	0
Total	1 652	440	424	166	561	52	9
Norman Wells							
Intérieurs	1 269	707	400	51	93	12	6
Transfrontaliers	0	0	0	0	0	0	0
Autres internationaux	0	0	0	0	0	0	0
Total	1 269	707	400	51	93	12	6
North Bay							
Intérieurs	1 565	538	390	358	210	32	37
Transfrontaliers	15	0	3	1	10	0	1
Autres internationaux	0	0	0	0	0	0	0
Total	1 580	538	393	359	220	32	38
Ottawa/Gatineau							
Intérieurs	1 010	153	253	132	399	55	18
Transfrontaliers	6	0	1	1	4	0	0
Autres internationaux	0	0	0	0	0	0	0
Total	1 016	153	254	133	403	55	18
Peace River							
Intérieurs	617	434	87	6	68	20	2
Transfrontaliers	0	0	0	0	0	0	0
Autres internationaux	0	0	0	0	0	0	0
Total	617	434	87	6	68	20	2
Penticton							
Intérieurs	1 336	496	477	46	219	52	46
Transfrontaliers	14	1	0	0	13	0	0
Autres internationaux	0	0	0	0	0	0	0
Total	1 350	497	477	46	232	52	46

Tableau 7-2 – suite

Mouvements itinérants, intérieurs, transfrontaliers et internationaux — Stations d'information de vol de NAV CANADA

	Total	Mouvements des transporteurs aériens		Autres mouvements commerciaux	Mouvements privés	Mouvements officiels	
		Niveaux I à III et étrangers	Niveaux IV à VI			Civil	Militaire
nombre							
Port Hardy							
Intérieurs	625	447	64	16	17	73	8
Transfrontaliers	10	0	0	0	10	0	0
Autres internationaux	0	0	0	0	0	0	0
Total	635	447	64	16	27	73	8
Prince Albert							
Intérieurs	1 415	1 137	26	87	71	80	14
Transfrontaliers	6	0	0	0	6	0	0
Autres internationaux	0	0	0	0	0	0	0
Total	1 421	1 137	26	87	77	80	14
Prince Rupert							
Intérieurs	346	197	114	6	3	26	0
Transfrontaliers	4	1	0	0	3	0	0
Autres internationaux	0	0	0	0	0	0	0
Total	350	198	114	6	6	26	0
Rankin Inlet							
Intérieurs	1 202	954	222	2	4	18	2
Transfrontaliers	0	0	0	0	0	0	0
Autres internationaux	1	0	1	0	0	0	0
Total	1 203	954	223	2	4	18	2
Red Deer Regional							
Intérieurs	1 921	400	691	233	556	29	12
Transfrontaliers	11	0	2	0	9	0	0
Autres internationaux	0	0	0	0	0	0	0
Total	1 932	400	693	233	565	29	12
Rouyn-Noranda							
Intérieurs	962	600	133	62	147	20	0
Transfrontaliers	0	0	0	0	0	0	0
Autres internationaux	0	0	0	0	0	0	0
Total	962	600	133	62	147	20	0
Saint John							
Intérieurs	1 255	711	173	100	222	4	45
Transfrontaliers	89	5	1	1	82	0	0
Autres internationaux	4	2	0	0	2	0	0
Total	1 348	718	174	101	306	4	45
Sept-Îles							
Intérieurs	1 859	1 227	465	44	65	58	0
Transfrontaliers	5	0	0	0	5	0	0
Autres internationaux	0	0	0	0	0	0	0
Total	1 864	1 227	465	44	70	58	0
Sioux Lookout							
Intérieurs	2 487	2 117	271	54	34	11	0
Transfrontaliers	0	0	0	0	0	0	0
Autres internationaux	0	0	0	0	0	0	0
Total	2 487	2 117	271	54	34	11	0
Smithers							
Intérieurs	650	495	75	27	47	4	2
Transfrontaliers	1	0	0	0	1	0	0
Autres internationaux	0	0	0	0	0	0	0
Total	651	495	75	27	48	4	2
St Anthony							
Intérieurs	293	51	187	44	0	3	8
Transfrontaliers	0	0	0	0	0	0	0
Autres internationaux	0	0	0	0	0	0	0
Total	293	51	187	44	0	3	8

Tableau 7-2 – suite

Mouvements itinérants, intérieurs, transfrontaliers et internationaux — Stations d'information de vol de NAV CANADA

	Total	Mouvements des transporteurs aériens		Autres mouvements commerciaux	Mouvements privés	Mouvements officiels	
		Niveaux I à III et étrangers	Niveaux IV à VI			Civil	Militaire
	nombre						
St Catharines							
Intérieurs	819	7	393	33	258	8	120
Transfrontaliers	33	3	1	0	29	0	0
Autres internationaux	0	0	0	0	0	0	0
Total	852	10	394	33	287	8	120
Terrace							
Intérieurs	1 312	675	564	23	44	6	0
Transfrontaliers	2	0	0	0	2	0	0
Autres internationaux	0	0	0	0	0	0	0
Total	1 314	675	564	23	46	6	0
Thompson							
Intérieurs	2 727	2 207	284	29	18	189	0
Transfrontaliers	1	0	0	0	1	0	0
Autres internationaux	0	0	0	0	0	0	0
Total	2 728	2 207	284	29	19	189	0
Timmins							
Intérieurs	2 097	1 732	245	18	84	16	2
Transfrontaliers	4	2	2	0	0	0	0
Autres internationaux	0	0	0	0	0	0	0
Total	2 101	1 734	247	18	84	16	2
Val-D'or							
Intérieurs	922	662	42	24	166	26	2
Transfrontaliers	0	0	0	0	0	0	0
Autres internationaux	0	0	0	0	0	0	0
Total	922	662	42	24	166	26	2
Victoria Harbour							
Intérieurs	2 781	2 674	31	2	6	66	2
Transfrontaliers	217	0	1	0	216	0	0
Autres internationaux	0	0	0	0	0	0	0
Total	2 998	2 674	32	2	222	66	2
Wabush							
Intérieurs	591	285	252	6	24	14	10
Transfrontaliers	0	0	0	0	0	0	0
Autres internationaux	0	0	0	0	0	0	0
Total	591	285	252	6	24	14	10
Whitecourt							
Intérieurs	842	56	447	265	62	10	2
Transfrontaliers	0	0	0	0	0	0	0
Autres internationaux	0	0	0	0	0	0	0
Total	842	56	447	265	62	10	2
Williams Lake							
Intérieurs	684	417	127	49	78	8	5
Transfrontaliers	0	0	0	0	0	0	0
Autres internationaux	0	0	0	0	0	0	0
Total	684	417	127	49	78	8	5
Total des stations d'information de vol (53)							
Intérieurs	66 061	37 863	13 140	5 213	7 185	1 763	897
Transfrontaliers	808	176	25	7	590	4	6
Autres internationaux	76	32	1	9	29	0	5
Total	66 945	38 071	13 166	5 229	7 804	1 767	908

Tableau 8-1

Total des mouvements d'appareils, à l'heure de pointe et au jour de pointe — Tours de NAV CANADA

	Rang des mouvements	Nombre de mouvements	Période d'heure de pointe			Période de jour de pointe	
			Jour du mois	Heure de la journée	Nombre de mouvements	Jour du mois	Nombre de mouvements
Abbotsford	7	14 856	29	14	127	13	803
Boundary Bay	9	14 570	21	13	125	13	923
Calgary International	3	20 346	17	12	72	14	818
Calgary/Springbank	5	16 984	8	13	146	14	919
Chicoutimi/St-Honoré	29	4 960	19	14	106	9	555
Edmonton City Centre	23	7 295	20	17	73	8	373
Edmonton International	13	10 595	15	10	66	1	474
Edmonton/Villeneuve	28	5 216	28	11	85	10	349
Gander International	35	4 042	30	14	52	5	310
Halifax/Robert L Stanfield International	25	6 716	17	11	44	14	324
Hamilton	30	4 714	17	12	51	2	306
Kelowna	24	6 828	16	10	80	16	420
Kitchener/Waterloo	21	8 139	20	14	94	13	629
Langley	20	9 073	20	15	97	1	513
London	18	9 281	20	15	104	20	675
Moncton/Greater Moncton International	19	9 239	8	12	58	2	567
Montréal/Mirabel International	40	2 079	9	15	42	9	125
Montréal/Pierre Elliott Trudeau International	4	17 730	2	18	65	28	681
Montréal/St-Hubert	10	12 560	19	16	129	9	826
Oshawa	31	4 673	13	15	70	13	501
Ottawa/Macdonald-Cartier International	8	14 806	9	11	80	2	716
Pitt Meadows	15	9 731	23	13	135	10	642
Prince George	32	4 311	20	15	89	21	378
Québec/Jean Lesage International	16	9 560	28	13	79	2	503
Regina International	33	4 243	24	13	52	10	269
Saskatoon/John G Diefenbaker International	22	7 539	7	16	62	22	427
Sault Ste. Marie	36	3 435	11	18	80	13	343
St. John's International	37	2 964	1	9	30	1	215
St-Jean	42	1 211	2	15	29	4	102
Sudbury	39	2 442	10	14	32	23	170
Thunder Bay	17	9 489	12	19	94	1	746
Toronto/Buttonville Municipal	6	15 056	10	12	117	2	988
Toronto/City Centre	26	6 420	10	12	85	3	408
Toronto/Lester B Pearson International	1	33 719	9	18	95	9	1 267
Vancouver Harbour	34	4 156	21	8	37	1	192
Vancouver International	2	25 089	22	8	79	30	988
Victoria International	12	11 936	30	12	80	30	635
Whitehorse International	41	1 929	17	15	42	17	119
Windsor	38	2 780	3	13	39	1	166
Winnipeg/James Armstrong Richardson International	11	12 019	27	11	63	1	524
Winnipeg/St. Andrews	14	10 565	26	10	108	9	622
Yellowknife	27	5 384	16	15	63	16	335

Tableau 8-2

Total des mouvements d'appareils, à l'heure de pointe et au jour de pointe — Stations d'information de vol de NAV CANADA

	Rang des mouvements	Nombre de mouvements	Période d'heure de pointe			Période de jour de pointe	
			Jour du mois	Heure de la journée	Nombre de mouvements	Jour du mois	Nombre de mouvements
Brandon Municipal	30	1 383	6	10	31	21	140
Campbell River	6	3 168	1	13	58	22	229
Castlegar	37	954	9	12	46	30	85
Charlottetown	20	1 959	19	18	39	6	165
Churchill	40	838	8	11	9	8	53
Cranbrook	39	894	14	12	18	14	57
Deer Lake	25	1 589	25	9	26	29	85
Fort McMurray	1	4 417	5	14	34	5	227
Fort Nelson	35	1 120	22	11	35	22	93
Fort St John	22	1 755	8	15	20	14	93
Fredericton International	2	4 364	21	16	44	8	304
Grande Prairie	5	3 319	21	18	45	14	221
High Level	46	629	29	13	10	14	49
Îles-de-la-Madeleine	52	324	2	6	4	28	18
Inuvik/Mike Zubko	24	1 622	18	14	17	21	83
Iqaluit	27	1 518	2	9	28	2	89
Kamloops	14	2 365	21	14	36	21	164
Kenora	41	811	3	17	17	3	57
Kingston	12	2 650	2	15	36	3	179
Kuujuaq	38	934	4	11	11	12	42
Kuujuarapik	49	535	2	11	6	2	31
La Grande Rivière	42	756	2	13	9	2	42
La Ronge	31	1 209	3	14	15	28	71
Lethbridge	9	2 797	16	9	44	20	191
Lloydminster	36	1 069	30	14	28	22	98
Medicine Hat	23	1 640	22	15	29	29	98
Mont-Joli	51	477	19	8	6	30	27
Nanaimo	16	2 202	4	11	38	4	221
Norman Wells	15	2 225	7	10	24	7	118
North Bay	3	4 168	9	15	100	2	346
Ottawa/Gatineau	17	2 190	28	10	49	28	201
Peace River	48	621	15	11	16	15	46
Penticton	7	3 096	27	15	85	14	306
Port Hardy	45	641	30	13	8	16	39
Prince Albert	28	1 513	24	11	20	1	108
Prince Rupert	50	490	23	14	27	19	54
Rankin Inlet	33	1 205	30	14	15	30	76
Red Deer Regional	4	3 494	15	16	50	15	235
Rouyn-Noranda	34	1 188	11	16	36	11	98
Saint John	26	1 550	21	15	36	21	141
Sept-Îles	21	1 932	17	14	25	19	96
Sioux Lookout	11	2 657	30	14	31	21	146
Smithers	44	673	20	17	13	8	39
St Anthony	53	293	2	14	6	5	24
St Catharines	19	1 964	11	14	50	3	228
Terrace	29	1 481	12	15	38	12	112
Thompson	10	2 742	8	11	19	8	139
Timmins	18	2 159	18	16	17	15	106
Val-D'or	32	1 208	3	14	25	19	106
Victoria Harbour	8	3 018	1	14	39	1	160
Wabush	47	625	26	14	16	26	58
Whitecourt	13	2 594	14	15	69	14	234
Williams Lake	43	746	6	12	13	13	56

Tableau 9-1

Mouvements itinérants d'appareils, à l'heure de pointe et au jour de pointe — Tours de NAV CANADA

	Rang des mouvements	Nombre de mouvements	Période d'heure de pointe			Période de jour de pointe	
			Jour du mois	Heure de la journée	Nombre de mouvements	Jour du mois	Nombre de mouvements
Abbotsford	13	5 828	13	11	48	20	316
Boundary Bay	14	5 694	10	15	58	13	345
Calgary International	3	20 031	15	18	62	14	808
Calgary/Springbank	10	6 423	17	11	53	23	404
Chicoutimi/St-Honoré	38	1 660	9	10	32	28	146
Edmonton City Centre	16	5 323	14	15	31	14	274
Edmonton International	7	10 125	29	13	36	29	422
Edmonton/Villeneuve	41	1 186	19	15	15	22	75
Gander International	32	2 330	5	8	21	5	184
Halifax/Robert L Stanfield International	12	6 130	19	16	27	2	253
Hamilton	28	3 309	13	13	18	28	180
Kelowna	23	3 862	7	10	24	2	178
Kitchener/Waterloo	25	3 483	2	15	38	2	296
Langley	26	3 323	21	15	41	1	199
London	20	4 408	13	13	40	13	308
Moncton/Greater Moncton International	18	5 083	14	14	28	2	285
Montréal/Mirabel International	37	1 678	1	11	18	28	91
Montréal/Pierre Elliott Trudeau International	4	17 730	2	18	65	28	681
Montréal/St-Hubert	15	5 566	2	15	44	2	378
Oshawa	35	1 905	18	13	26	13	169
Ottawa/Macdonald-Cartier International	6	10 958	13	14	46	2	476
Pitt Meadows	30	3 233	11	11	36	25	213
Prince George	33	2 221	21	9	19	20	109
Québec/Jean Lesage International	8	7 048	23	15	46	2	399
Regina International	29	3 288	15	15	18	1	160
Saskatoon/John G Diefenbaker International	19	5 065	22	16	31	22	253
Sault Ste. Marie	36	1 785	23	13	22	13	129
St. John's International	31	2 786	1	12	12	1	133
St-Jean	42	823	17	13	20	4	74
Sudbury	34	2 145	4	17	14	13	118
Thunder Bay	17	5 194	26	13	31	1	272
Toronto/Buttonville Municipal	11	6 392	3	12	49	13	443
Toronto/City Centre	24	3 692	13	16	29	13	222
Toronto/Lester B Pearson International	1	33 719	9	18	95	9	1 267
Vancouver Harbour	21	4 152	21	8	37	1	192
Vancouver International	2	25 089	22	8	79	30	988
Victoria International	9	6 928	4	14	49	30	367
Whitehorse International	40	1 215	8	13	11	8	68
Windsor	39	1 578	18	13	15	2	92
Winnipeg/James Armstrong Richardson International	5	11 236	7	15	41	29	495
Winnipeg/St. Andrews	27	3 313	12	16	29	7	202
Yellowknife	22	4 150	7	10	28	7	193

Tableau 9-2

Mouvements itinérants d'appareils, à l'heure de pointe et au jour de pointe — Stations d'information de vol de NAV CANADA

	Rang des mouvements	Nombre de mouvements	Période d'heure de pointe			Période de jour de pointe	
			Jour du mois	Heure de la journée	Nombre de mouvements	Jour du mois	Nombre de mouvements
Brandon Municipal	42	667	17	15	11	7	47
Campbell River	17	1 494	4	15	19	4	104
Castlegar	48	554	15	15	9	29	37
Charlottetown	27	1 055	14	9	12	6	69
Churchill	36	838	8	11	9	8	53
Cranbrook	38	762	14	13	10	2	39
Deer Lake	19	1 412	7	8	13	6	63
Fort McMurray	1	4 033	22	15	22	5	185
Fort Nelson	29	1 044	22	14	14	22	69
Fort St John	15	1 541	16	14	17	14	83
Fredericton International	6	2 313	8	15	18	28	137
Grande Prairie	5	2 381	14	9	17	14	141
High Level	45	625	1	10	9	14	49
Îles-de-la-Madeleine	52	324	2	6	4	28	18
Inuvik/Mike Zubko	16	1 526	19	14	13	21	83
Iqaluit	21	1 350	6	14	9	6	79
Kamloops	10	1 859	2	8	15	1	124
Kenora	37	765	12	13	9	30	48
Kingston	12	1 604	3	14	20	3	119
Kuujuaq	33	874	13	12	8	30	42
Kuujuarapik	49	535	2	11	6	2	31
La Grande Rivière	39	748	2	13	9	2	42
La Ronge	26	1 177	5	9	9	28	71
Lethbridge	13	1 585	16	12	20	17	87
Lloydminster	40	693	14	8	13	14	44
Medicine Hat	28	1 047	11	13	10	8	64
Mont-Joli	50	477	19	8	6	30	27
Nanaimo	11	1 652	30	12	19	30	107
Norman Wells	24	1 269	9	14	12	14	70
North Bay	14	1 580	13	10	15	13	118
Ottawa/Gatineau	30	1 016	3	14	18	3	74
Peace River	46	617	15	11	12	15	42
Penticton	20	1 350	7	14	17	14	92
Port Hardy	44	635	30	13	8	16	39
Prince Albert	18	1 421	1	8	13	1	90
Prince Rupert	51	350	19	14	10	19	36
Rankin Inlet	25	1 203	30	14	15	30	76
Red Deer Regional	8	1 932	16	12	23	23	108
Rouyn-Noranda	31	962	13	16	10	23	52
Saint John	22	1 348	25	16	12	7	74
Sept-Îles	9	1 864	8	15	16	2	93
Sioux Lookout	4	2 487	21	8	18	21	128
Smithers	43	651	22	15	8	1	38
St Anthony	53	293	2	14	6	5	24
St Catharines	34	852	13	15	17	13	78
Terrace	23	1 314	21	15	12	22	65
Thompson	3	2 728	22	15	16	8	135
Timmins	7	2 101	18	16	17	15	106
Val-D'or	32	922	3	12	9	18	48
Victoria Harbour	2	2 998	30	15	23	1	140
Wabush	47	591	22	11	9	20	28
Whitecourt	35	842	14	15	15	15	60
Williams Lake	41	684	13	9	10	1	40

Tableau 10-1

Mouvements locaux, à l'heure de pointe et au jour de pointe — Tours de NAV CANADA

	Rang des mouvements	Nombre de mouvements	Période d'heure de pointe			Période de jour de pointe	
			Jour du mois	Heure de la journée	Nombre de mouvements	Jour du mois	Nombre de mouvements
Abbotsford	2	9 028	29	14	110	29	560
Boundary Bay	3	8 876	7	13	86	13	578
Calgary International	36	315	17	13	19	17	58
Calgary/Springbank	1	10 561	8	13	104	8	635
Chicoutimi/St-Honoré	16	3 300	9	11	80	9	416
Edmonton City Centre	23	1 972	20	17	56	2	132
Edmonton International	33	470	15	10	42	1	82
Edmonton/Villeneuve	14	4 030	10	13	76	10	290
Gander International	24	1 712	30	14	44	3	180
Halifax/Robert L Stanfield International	32	586	28	11	26	14	80
Hamilton	26	1 405	17	12	40	2	136
Kelowna	17	2 966	16	10	66	16	288
Kitchener/Waterloo	11	4 656	20	14	70	13	334
Langley	8	5 750	20	15	76	1	314
London	10	4 873	20	15	80	20	520
Moncton/Greater Moncton International	13	4 156	8	12	42	2	282
Montréal/Mirabel International	34	401	9	15	30	9	38
Montréal/Pierre Elliott Trudeau International	0	0	0	0	0	0	0
Montréal/St-Hubert	6	6 994	19	16	96	9	504
Oshawa	18	2 768	13	15	58	13	332
Ottawa/Macdonald-Cartier International	15	3 848	1	14	50	8	248
Pitt Meadows	7	6 498	23	13	100	10	466
Prince George	22	2 090	20	15	76	21	274
Québec/Jean Lesage International	20	2 512	28	13	54	24	214
Regina International	29	955	10	12	40	10	146
Saskatoon/John G Diefenbaker International	21	2 474	1	11	42	22	174
Sault Ste. Marie	25	1 650	11	18	76	4	216
St. John's International	38	178	3	14	24	1	82
St-Jean	35	388	5	12	20	11	42
Sudbury	37	297	10	14	28	23	71
Thunder Bay	12	4 295	12	19	80	1	474
Toronto/Buttonville Municipal	4	8 664	17	9	74	2	558
Toronto/City Centre	19	2 728	10	12	60	18	222
Toronto/Lester B Pearson International	0	0	0	0	0	0	0
Vancouver Harbour	39	4	11	14	2	11	2
Vancouver International	0	0	0	0	0	0	0
Victoria International	9	5 008	24	13	50	18	316
Whitehorse International	31	714	17	15	34	17	80
Windsor	28	1 202	3	13	36	10	96
Winnipeg/James Armstrong Richardson International	30	783	28	18	24	2	54
Winnipeg/St. Andrews	5	7 252	26	10	92	9	486
Yellowknife	27	1 234	16	15	46	16	144

Tableau 10-2

Mouvements locaux, à l'heure de pointe et au jour de pointe — Stations d'information de vol de NAV CANADA

	Rang des mouvements	Nombre de mouvements	Période d'heure de pointe			Période de jour de pointe	
			Jour du mois	Heure de la journée	Nombre de mouvements	Jour du mois	Nombre de mouvements
Brandon Municipal	14	716	6	10	28	21	100
Campbell River	5	1 674	1	13	44	22	160
Castlegar	18	400	7	10	44	30	54
Charlottetown	13	904	18	19	34	20	106
Churchill	0	0	0	0	0	0	0
Cranbrook	30	132	14	12	16	21	20
Deer Lake	25	177	23	10	24	25	42
Fort McMurray	19	384	5	14	20	11	64
Fort Nelson	33	76	22	11	24	22	24
Fort St John	23	214	20	14	16	21	32
Fredericton International	2	2 051	21	16	30	8	178
Grande Prairie	12	938	21	18	38	12	88
High Level	46	4	29	13	4	29	4
Îles-de-la-Madeleine	0	0	0	0	0	0	0
Inuvik/Mike Zubko	31	96	24	18	12	2	18
Iqaluit	27	168	2	9	24	15	34
Kamloops	17	506	21	14	28	21	82
Kenora	38	46	3	15	12	3	24
Kingston	10	1 046	8	10	26	13	84
Kuujuaq	36	60	3	18	8	4	10
Kuujuarapik	0	0	0	0	0	0	0
La Grande Rivière	44	8	10	13	4	10	6
La Ronge	40	32	3	14	10	3	12
Lethbridge	7	1 212	16	9	32	20	122
Lloydminster	20	376	30	14	24	30	64
Medicine Hat	15	593	22	15	26	6	60
Mont-Joli	0	0	0	0	0	0	0
Nanaimo	16	550	4	10	28	4	116
Norman Wells	11	956	7	10	20	7	70
North Bay	1	2 588	9	15	92	9	262
Ottawa/Gatineau	8	1 174	28	10	42	28	128
Peace River	47	4	15	11	4	15	4
Penticton	4	1 746	27	15	80	14	214
Port Hardy	45	6	22	21	6	22	6
Prince Albert	32	92	24	11	18	1	18
Prince Rupert	29	140	10	15	24	10	24
Rankin Inlet	48	2	15	11	2	15	2
Red Deer Regional	6	1 562	15	16	40	15	134
Rouyn-Noranda	22	226	11	16	34	11	80
Saint John	24	202	21	15	30	21	84
Sept-Îles	34	68	17	14	18	17	22
Sioux Lookout	26	170	30	14	24	30	26
Smithers	41	22	20	17	10	20	10
St Anthony	0	0	0	0	0	0	0
St Catharines	9	1 112	18	16	42	3	156
Terrace	28	167	12	15	28	12	54
Thompson	43	14	8	11	4	8	4
Timmins	37	58	3	19	12	3	32
Val-D'or	21	286	3	14	20	19	76
Victoria Harbour	42	20	1	14	20	1	20
Wabush	39	34	26	14	16	26	34
Whitecourt	3	1 752	15	14	56	14	180
Williams Lake	35	62	6	12	12	13	20

Tableau 11-1

Mouvements locaux d'appareils civils, à l'heure de pointe et au jour de pointe — Tours de NAV CANADA

	Rang des mouvements	Nombre de mouvements	Période d'heure de pointe			Période de jour de pointe	
			Jour du mois	Heure de la journée	Nombre de mouvements	Jour du mois	Nombre de mouvements
Abbotsford	2	9 026	29	14	110	29	560
Boundary Bay	3	8 876	7	13	86	13	578
Calgary International	36	315	17	13	19	17	58
Calgary/Springbank	1	10 555	8	13	104	8	635
Chicoutimi/St-Honoré	16	3 300	9	11	80	9	416
Edmonton City Centre	23	1 960	20	17	56	2	132
Edmonton International	32	456	15	10	42	1	82
Edmonton/Villeneuve	14	4 030	10	13	76	10	290
Gander International	25	1 506	2	16	38	3	174
Halifax/Robert L Stanfield International	33	454	28	11	26	28	78
Hamilton	26	1 405	17	12	40	2	136
Kelowna	17	2 966	16	10	66	16	288
Kitchener/Waterloo	11	4 656	20	14	70	13	334
Langley	8	5 740	20	15	76	1	314
London	9	4 873	20	15	80	20	520
Moncton/Greater Moncton International	13	4 156	8	12	42	2	282
Montréal/Mirabel International	35	355	5	12	26	10	38
Montréal/Pierre Elliott Trudeau International	0	0	0	0	0	0	0
Montréal/St-Hubert	6	6 990	19	16	96	9	504
Oshawa	18	2 768	13	15	58	13	332
Ottawa/Macdonald-Cartier International	15	3 802	4	10	50	8	248
Pitt Meadows	7	6 498	23	13	100	10	466
Prince George	22	2 090	20	15	76	21	274
Québec/Jean Lesage International	20	2 508	28	13	54	24	214
Regina International	29	921	10	12	40	10	146
Saskatoon/John G Diefenbaker International	21	2 422	1	11	42	22	174
Sault Ste. Marie	24	1 630	11	18	76	4	216
St. John's International	38	178	3	14	24	1	82
St-Jean	34	388	5	12	20	11	42
Sudbury	37	297	10	14	28	23	71
Thunder Bay	12	4 259	12	19	80	1	474
Toronto/Buttonville Municipal	4	8 664	17	9	74	2	558
Toronto/City Centre	19	2 728	10	12	60	18	222
Toronto/Lester B Pearson International	0	0	0	0	0	0	0
Vancouver Harbour	39	4	11	14	2	11	2
Vancouver International	0	0	0	0	0	0	0
Victoria International	10	4 790	24	13	50	18	316
Whitehorse International	30	700	17	15	34	17	80
Windsor	27	1 190	3	13	36	10	96
Winnipeg/James Armstrong Richardson International	31	661	28	18	24	2	52
Winnipeg/St. Andrews	5	7 252	26	10	92	9	486
Yellowknife	28	1 146	16	15	46	16	144

Tableau 11-2

Mouvements locaux d'appareils civils, à l'heure de pointe et au jour de pointe — Stations d'information de vol de NAV CANADA

	Rang des mouvements	Nombre de mouvements	Période d'heure de pointe			Période de jour de pointe	
			Jour du mois	Heure de la journée	Nombre de mouvements	Jour du mois	Nombre de mouvements
Brandon Municipal	14	716	6	10	28	21	100
Campbell River	5	1 674	1	13	44	22	160
Castlegar	18	400	7	10	44	30	54
Charlottetown	13	904	18	19	34	20	106
Churchill	0	0	0	0	0	0	0
Cranbrook	30	132	14	12	16	21	20
Deer Lake	25	171	23	10	24	25	42
Fort McMurray	19	384	5	14	20	11	64
Fort Nelson	33	76	22	11	24	22	24
Fort St John	23	214	20	14	16	21	32
Fredericton International	2	2 050	21	16	30	8	178
Grande Prairie	12	938	21	18	38	12	88
High Level	46	4	29	13	4	29	4
Îles-de-la-Madeleine	0	0	0	0	0	0	0
Inuvik/Mike Zubko	31	96	24	18	12	2	18
Iqaluit	27	168	2	9	24	15	34
Kamloops	16	502	21	14	28	21	82
Kenora	38	46	3	15	12	3	24
Kingston	10	1 046	8	10	26	13	84
Kuujuuaq	36	60	3	18	8	4	10
Kuujuarapik	0	0	0	0	0	0	0
La Grande Rivière	44	8	10	13	4	10	6
La Ronge	40	32	3	14	10	3	12
Lethbridge	7	1 186	16	9	32	20	122
Lloydminster	20	376	30	14	24	30	64
Medicine Hat	15	585	22	15	26	6	60
Mont-Joli	0	0	0	0	0	0	0
Nanaimo	17	456	16	13	24	13	74
Norman Wells	11	956	7	10	20	7	70
North Bay	1	2 588	9	15	92	9	262
Ottawa/Gatineau	8	1 174	28	10	42	28	128
Peace River	47	4	15	11	4	15	4
Penticton	4	1 746	27	15	80	14	214
Port Hardy	45	6	22	21	6	22	6
Prince Albert	32	86	24	11	18	24	18
Prince Rupert	29	140	10	15	24	10	24
Rankin Inlet	48	2	15	11	2	15	2
Red Deer Regional	6	1 562	15	16	40	15	134
Rouyn-Noranda	22	226	11	16	34	11	80
Saint John	24	202	21	15	30	21	84
Sept-Îles	34	68	17	14	18	17	22
Sioux Lookout	26	170	30	14	24	30	26
Smithers	41	22	20	17	10	20	10
St Anthony	0	0	0	0	0	0	0
St Catharines	9	1 112	18	16	42	3	156
Terrace	28	167	12	15	28	12	54
Thompson	43	14	8	11	4	8	4
Timmins	37	58	3	19	12	3	32
Val-D'or	21	286	3	14	20	19	76
Victoria Harbour	42	20	1	14	20	1	20
Wabush	39	34	26	14	16	26	34
Whitecourt	3	1 752	15	14	56	14	180
Williams Lake	35	62	6	12	12	13	20

Tableau 12-1

Mouvements locaux d'appareils militaires, à l'heure de pointe et au jour de pointe — Tours de NAV CANADA

	Rang des mouvements	Nombre de mouvements	Période d'heure de pointe			Période de jour de pointe	
			Jour du mois	Heure de la journée	Nombre de mouvements	Jour du mois	Nombre de mouvements
Abbotsford	20	2	21	19	2	21	2
Boundary Bay	0	0	0	0	0	0	0
Calgary International	0	0	0	0	0	0	0
Calgary/Springbank	17	6	6	14	2	6	4
Chicoutimi/St-Honoré	0	0	0	0	0	0	0
Edmonton City Centre	14	12	26	10	4	9	4
Edmonton International	12	14	8	14	4	8	8
Edmonton/Villeneuve	0	0	0	0	0	0	0
Gander International	2	206	6	7	10	25	32
Halifax/Robert L Stanfield International	3	132	14	13	16	14	44
Hamilton	0	0	0	0	0	0	0
Kelowna	0	0	0	0	0	0	0
Kitchener/Waterloo	0	0	0	0	0	0	0
Langley	16	10	10	11	4	10	4
London	0	0	0	0	0	0	0
Moncton/Greater Moncton International	0	0	0	0	0	0	0
Montréal/Mirabel International	8	46	9	15	24	9	24
Montréal/Pierre Elliott Trudeau International	0	0	0	0	0	0	0
Montréal/St-Hubert	19	4	2	11	4	2	4
Oshawa	0	0	0	0	0	0	0
Ottawa/Macdonald-Cartier International	7	46	19	12	10	19	20
Pitt Meadows	0	0	0	0	0	0	0
Prince George	0	0	0	0	0	0	0
Québec/Jean Lesage International	18	4	5	10	4	5	4
Regina International	10	34	2	15	4	7	8
Saskatoon/John G Diefenbaker International	6	52	24	20	10	24	16
Sault Ste. Marie	11	20	23	12	12	23	20
St. John's International	0	0	0	0	0	0	0
St-Jean	0	0	0	0	0	0	0
Sudbury	0	0	0	0	0	0	0
Thunder Bay	9	36	26	12	14	26	22
Toronto/Buttonville Municipal	0	0	0	0	0	0	0
Toronto/City Centre	0	0	0	0	0	0	0
Toronto/Lester B Pearson International	0	0	0	0	0	0	0
Vancouver Harbour	0	0	0	0	0	0	0
Vancouver International	0	0	0	0	0	0	0
Victoria International	1	218	6	17	22	6	46
Whitehorse International	13	14	2	17	12	2	12
Windsor	15	12	15	11	6	15	6
Winnipeg/James Armstrong Richardson International	4	122	27	11	12	16	20
Winnipeg/St. Andrews	0	0	0	0	0	0	0
Yellowknife	5	88	7	14	16	7	28

Tableau 12-2

Mouvements locaux d'appareils militaires, à l'heure de pointe et au jour de pointe — Stations d'information de vol de NAV CANADA

	Rang des mouvements	Nombre de mouvements	Période d'heure de pointe			Période de jour de pointe	
			Jour du mois	Heure de la journée	Nombre de mouvements	Jour du mois	Nombre de mouvements
Brandon Municipal	0	0	0	0	0	0	0
Campbell River	0	0	0	0	0	0	0
Castlegar	0	0	0	0	0	0	0
Charlottetown	0	0	0	0	0	0	0
Churchill	0	0	0	0	0	0	0
Cranbrook	0	0	0	0	0	0	0
Deer Lake	4	6	19	13	6	19	6
Fort McMurray	0	0	0	0	0	0	0
Fort Nelson	0	0	0	0	0	0	0
Fort St John	0	0	0	0	0	0	0
Fredericton International	7	1	30	11	1	30	1
Grande Prairie	0	0	0	0	0	0	0
High Level	0	0	0	0	0	0	0
Îles-de-la-Madeleine	0	0	0	0	0	0	0
Inuvik/Mike Zubko	0	0	0	0	0	0	0
Iqaluit	0	0	0	0	0	0	0
Kamloops	6	4	30	15	4	30	4
Kenora	0	0	0	0	0	0	0
Kingston	0	0	0	0	0	0	0
Kuujuaq	0	0	0	0	0	0	0
Kuujuarapik	0	0	0	0	0	0	0
La Grande Rivière	0	0	0	0	0	0	0
La Ronge	0	0	0	0	0	0	0
Lethbridge	2	26	1	19	18	1	26
Lloydminster	0	0	0	0	0	0	0
Medicine Hat	3	8	21	14	8	21	8
Mont-Joli	0	0	0	0	0	0	0
Nanaimo	1	94	4	10	28	4	92
Norman Wells	0	0	0	0	0	0	0
North Bay	0	0	0	0	0	0	0
Ottawa/Gatineau	0	0	0	0	0	0	0
Peace River	0	0	0	0	0	0	0
Penticton	0	0	0	0	0	0	0
Port Hardy	0	0	0	0	0	0	0
Prince Albert	5	6	1	12	6	1	6
Prince Rupert	0	0	0	0	0	0	0
Rankin Inlet	0	0	0	0	0	0	0
Red Deer Regional	0	0	0	0	0	0	0
Rouyn-Noranda	0	0	0	0	0	0	0
Saint John	0	0	0	0	0	0	0
Sept-Îles	0	0	0	0	0	0	0
Sioux Lookout	0	0	0	0	0	0	0
Smithers	0	0	0	0	0	0	0
St Anthony	0	0	0	0	0	0	0
St Catharines	0	0	0	0	0	0	0
Terrace	0	0	0	0	0	0	0
Thompson	0	0	0	0	0	0	0
Timmins	0	0	0	0	0	0	0
Val-D'or	0	0	0	0	0	0	0
Victoria Harbour	0	0	0	0	0	0	0
Wabush	0	0	0	0	0	0	0
Whitecourt	0	0	0	0	0	0	0
Williams Lake	0	0	0	0	0	0	0

Méthodologie de l'enquête

Univers de l'enquête

Champ de l'enquête

Les mouvements d'aéronefs dans les aéroports canadiens dotés d'une tour de contrôle ou d'une station d'information de vol de NAV CANADA sont inclus dans l'enquête.

Méthodologie de l'enquête

Le Rapport sur les mouvements itinérants d'aéronefs a pour objet de capter les renseignements suivants :

- L'identification de l'aéronef
- Le type ou genre d'aéronef
- L'origine du dernier rapport précédant l'atterrissage à l'aéroport déclarant ou la destination du vol après le décollage
- L'arrivée ou le départ
- L'heure précise du mouvement
- La piste utilisée
- Les règles de vol (vols visuels ou aux instruments).

Le Rapport sur les mouvements locaux d'aéronefs sert à répartir les mouvements locaux selon :

- L'heure
- Monomoteurs
- Multimoteurs
- Avions à réaction
- Avions militaires
- Date du mouvement

Plusieurs étapes sont utilisées dans le processus de la statistique relative aux mouvements des aéronefs. Des résultats provisoires sont fournis dans **Résultats provisoires, statistiques relatives aux mouvements d'aéronefs**, n° 51F0001P au catalogue (TP-1496 (Aéroports avec tour de contrôle de NAV CANADA)). Les données qui suivent dans le rapport **Statistiques relatives aux mouvements d'aéronefs, Rapport mensuel**, nos 51-007-X et 51-008-X au catalogue (TP-141) peuvent contenir des révisions, c'est-à-dire des chiffres provenant d'une compilation plus complète et détaillée. Des tableaux annuels sont distribués dans le rapport intitulé **Statistiques relatives aux mouvements d'aéronefs, Rapport annuel** - TP-577. Il est à noter dans ce rapport que les types d'opérations des mouvements itinérants peuvent refléter d'autres révisions provenant de différentes sources d'information comparative, (données reçues des transporteurs pour le Centre des Statistiques de l'aviation,

Statistique Canada) au fur et à mesure que ces informations nous parviennent, les fichiers sont révisés et reflètent les changements. Finalement, lorsque des révisions sont requises après la distribution du rapport TP-577, celles-ci sont contenues dans le sommaire des chiffres historiques des cinq dernières années dans les éditions suivantes de ce rapport. Ces révisions se retrouvent également dans les tableaux CANSIM mensuels et annuels.

Les rapports sont complétés quotidiennement et fondés sur une période d'une journée de 24 heures allant de 0 à 23:59 heures. Les temps enregistrés sont d'après le Temps universel coordonné (UTC) ; toutefois, les statistiques publiées sont montrées en temps locaux. Les déclarations sont transmises tous les jours au Centre des statistiques de l'aviation.

Le Centre des statistiques de l'aviation maintient une base de données avec un fichier des paramètres sur toutes les marques d'immatriculation des aéronefs. L'emmagasinement de ces renseignements permet d'alléger le fardeau des répondants appelés à fournir les données et de plus contribue à minimiser les erreurs inhérentes à la préparation des documents de référence.

Autres informations du fichier des paramètres fournissent des renseignements comme les marques d'immatriculation d'aéronefs assorties avec les genres correspondants d'avions, le poids brut au décollage des appareils, le type du groupe motopropulseur (à piston, à réaction ou turbo) et détermine si l'aéronef est à voilure fixe ou tournante ou si c'est un planeur. Cette information sert également à identifier le genre de vols effectués par des appareils commerciaux, privés ou gouvernementaux et la région géographique des vols.

Le fichier des paramètres renferme en outre l'information sur l'environnement de l'aéroport qui permet de vérifier sa catégorie. La piste déclarée est homologuée et la différence entre l'UTC et l'heure locale est assignée.

Normes de qualité et restrictions des données

Les statistiques relatives aux mouvements d'aéronefs sont accumulées à partir des données provenant des unités des tours de contrôle de la circulation aérienne ou du personnel des stations d'information de vol. Étant donné que le personnel de ces positions est hautement formé et possède une expertise dans la surveillance des opérations et la manière de remplir les déclarations, il s'ensuit donc que les statistiques qui entrent dans la banque des données sont de haute qualité.

Les méthodes pour rapporter les mouvements d'aéronefs sur les Rapports quotidiens de la circulation aérienne par les unités des tours de contrôle sont décrites dans le Manuel des opérations du contrôle de la circulation aérienne de NAV CANADA (TP 703) Volume 1, paragraphes 1023 à 1023.5. La définition des termes utilisés dans ces paragraphes apparaît dans l'appendice I « Lexique » à la fin du rapport.

Afin de conserver un certain élément d'uniformité dans les données de référence, le Centre des statistiques de l'aviation met à l'usage des unités de contrôle dans le manuel intitulé « Indicateurs de la circulation aérienne » (TP 143). Cette publication renferme les indicateurs officiels de Transports Canada pour chaque type d'aéronef de même que les indicateurs de plusieurs transporteurs aériens assurant des services intérieurs et internationaux. Ce dernier manuel et celui intitulé « Canada supplément de vol » qui identifie les codes des différents aéroports servent de documents de référence pour aider à l'identification adéquate des aéronefs et l'origine et destination des vols.

Les cycles de vérification font partie des programmes du traitement des données sur l'ordinateur et sert à identifier les erreurs commises lors de l'échange des données ou capté par formulaire. Les erreurs identifiées sont corrigées manuellement par les préposés à la vérification au Centre des statistiques de l'aviation.

Des erreurs peuvent survenir si le type d'aéronef est rapporté ou capté en erreur pour une envolée. Par exemple, le rapport ou le captage d'un B727 pour une envolée au lieu d'un B737, la vérification du système pourrait ne pas détecter cette erreur. L'information du type d'aéronef est rapporté par des contrôleurs très spécialisés dans la circulation aérienne, utilisant des codes officiels d'un manuel commun qui minimiserait ce problème.

Les données sont séparées par endroit géographique en utilisant des codes d'identification, ceux-ci pourraient donner lieu à des erreurs. Pour les petites localités des codes composés lettres-chiffres sont souvent utilisés et ceux-ci déterminent les emplacements géographiques auxquels les données sont assujettis. Dans certains cas, quand une séquence est introduite en erreur dans le système soit par l'unité rapportant ou durant le captage, un mouvement intérieur pourrait être classifié comme transfrontalier ou vice versa. L'utilisation des manuels pour des codes d'identification d'emplacements aide à minimiser cette anomalie.

Facteurs influents sur les données

Le 28 octobre 2007, Air Canada a ajouté de nouveaux services entre Fredericton et Ottawa, Moncton et Ottawa, et St. John's et Ottawa.

Le 29 octobre 2007, Emirates SkyCargo a commencé des nouveaux services sans arrêt trois fois par semaine entre Dubai et Toronto.

Le nouveau Airbus A380 a effectué son premier atterrissage à Montréal-Trudeau le 12 novembre 2007.

Appendice I

Lexique

Aéronef privé

Aéronef destiné exclusivement à l'usage privé et non à un but lucratif ou rémunérateur, et classé comme étant « privé » ou « privé restreint » dans le Registre d'immatriculation des aéronefs civils canadiens ou les registres semblables à d'autres pays. Les propriétaires comprennent les particuliers, les associations ou les entreprises.

Approche simulée

Approche manquée aux instruments ou exercice d'approche aux instruments sans atterrissage.

Autres vols commerciaux

Tous les vols effectués par les exploitants d'aéronefs qui assurent des services commerciaux et qui ne sont pas compris dans les catégories **Transporteurs aériens**. Écoles de pilotage, pulvérisateurs à usage agricole, bombardiers d'eau, photographie aérienne technique.

Classe de vol

Les mouvements d'aéronefs sont répartis en « mouvements itinérants » ou « locaux ».

FSS

Stations d'information de vol.

Groupe de poids

Classification des classes de poids en groupes aux fins de la statistique.

Groupe motopropulseur

La source de propulsion, soit par exemple, les moteurs à pistons, les turbopropulseurs et les moteurs à réaction. Dans cette publication, les hélicoptères comprennent les moteurs à pistons ainsi que les moteurs à turbine à arbre.

Mouvement d'aéronefs

Tout décollage, atterrissage ou toute approche simulée par un aéronef. Le Manops modificatif 8-8-83. NC-703.

Mouvement itinérant intérieur

Mouvement à un aéroport canadien d'aéronefs à destination ou en provenance d'un autre endroit situé au Canada.

Mouvements internationaux

Mouvements à un aéroport canadien d'aéronefs à destination ou en provenance de l'étranger. Les mouvements internationaux se subdivisent en « transfrontaliers » (à destination ou en provenance d'un endroit aux États-Unis, y compris l'Alaska mais sans Hawaii) et « autres mouvements internationaux » (à destination ou en provenance de pays autres que le Canada et les États-Unis).

Puisque les mouvements d'aéronefs sont déclarés en fonction de la « provenance » ou de la « destination », une arrivée à l'aéroport de Mirabel en provenance de Londres, Angleterre paraîtra sous le titre « Autres mouvements internationaux ». Si le même aéronef se rend ensuite à Toronto, le départ de Mirabel et l'arrivée à Toronto sont comptés comme « mouvements intérieurs ».

Mouvements itinérants

Aux aéroports **avec** tour de contrôle et aux stations de services de vols : aux fins de la rédaction des registres de circulation aérienne, sont considérés comme mouvements itinérants : les mouvements dans lesquels les aéronefs partent à destination ou arrivent en provenance d'une autre lieu; ou les mouvements où les aéronefs quittent le circuit mais reviennent pour atterrir. Aux aéroports **sans** tour de contrôle : une arrivée ou un départ d'aéronef en provenance ou à destination d'un lieu autre que l'aéroport déclarant. Il s'applique également à un mouvement où l'aéronef quitte les environs de l'aéroport déclarant et y retourne sans atterrir à un autre aéroport.

Mouvements locaux

Aux aéroports **avec** tour de contrôle et aux stations de services de vols : aux fins de la rédaction des registres de circulation aérienne, sont considérés comme mouvements locaux, les mouvements dans lesquels les aéronefs restent dans le circuit. Aux aéroports **sans** tour de contrôle : un mouvement effectué par des aéronefs qui opèrent dans les environs de l'aéroport déclarant. Les mouvements locaux sont souvent effectués lors des vols d'entraînement (posé-décollé), lors des essais de l'équipement, etc.

Officiel – Civil

Comprend les aéronefs appartenant à l'administration publique fédérale, provinciale ou municipale ainsi qu'aux gouvernements étrangers mais non ceux qui appartiennent à des sociétés de la Couronne ou à des commissions. Ces aéronefs sont codés « 3 » sous utilisation dans le Registre d'immatriculation des aéronefs civils canadiens.

Officiel – Militaire

Aéronef d'un service des forces armées de n'importe quel pays.

Piste 88

Vol où l'aéronef traverse la zone de contrôle, c'est-à-dire où l'appareil entre en communication avec l'aéroport alors qu'il traverse la zone de contrôle de la tour et se dirige vers une autre destination sans atterrissage à l'aéroport déclarant.

Ces données ne sont **pas** comprises dans le total des mouvements.

Poids brut au décollage

Le poids maximum où un aéronef est autorisé à exploiter des services en vertu d'un permis. Pour les fins de l'enquête, tous les poids sont arrondis au millier supérieur. Ainsi 3 200 kilogrammes entrera dans la classe des 4 000 kilogrammes.

TC

Le Ministère des transports du Canada (Transports Canada).

Transport aérien

Les exploitants d'aéronefs titulaires d'un permis de l'Office des transports du Canada assurant par air le transport de passagers, marchandises et/ou courriers.

Des transporteurs aériens des niveaux I à III (2000). Comprennent les transporteurs aériens Canadiens qui, au cours de chacune des deux années civiles ayant précédé l'année de déclaration, ont tirés des recettes brutes annuelles d'au moins 1 000 000\$ des services aériens pour lesquels ils détenaient une licence. Incluant aussi les transporteurs aériens étrangers.

Des transporteurs aériens des niveaux IV à VI (2000). Comprennent les transporteurs aériens Canadiens qui, au cours de chacune des deux années civiles ayant précédé l'année de déclaration, ont tirés des recettes brutes annuelles inférieures à 1 000 000\$ des services aériens pour lesquels ils détenaient une licence. Les niveaux IV et VI ne sont pas applicables à partir de l'année 2000.

Vols commerciaux

Vols effectués par des exploitants d'aéronefs, titulaires d'un permis de l'Office des transports du Canada pour assurer des services aériens commerciaux. Pour la liste de ces transporteurs, se reporter à la Partie I du Répertoire des services aériens commerciaux du Canada. L'exploitation commerciale est répartie en deux catégories, notamment, les **Transporteurs aériens** et les **Autres vols commerciaux**.

Vol I.F.R.

Vol effectué selon les règles de vol aux instruments.

Vol V.F.R.

Vol effectué selon les règles de vol visuel.

Zone contrôlée de la tour de contrôle

Un espace aérien contrôlé à proximité de la tour de contrôle de la circulation aérienne, habituellement situé dans un rayon de moins de 24 kilomètres de la tour.