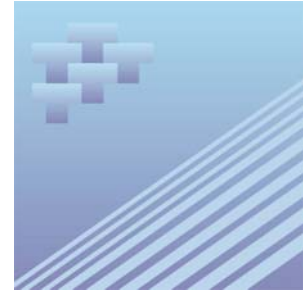




Nº 51-007-X au catalogue

# **Statistiques relatives aux mouvements d'aéronefs : Tours et stations d'information de vol de NAV CANADA**



Octobre 2007



Statistique  
Canada

Statistics  
Canada

Canada

## Comment obtenir d'autres renseignements

Pour toute demande de renseignements au sujet de ce produit ou sur l'ensemble des données et des services de Statistique Canada, visiter notre site Web à [www.statcan.ca](http://www.statcan.ca). Vous pouvez également communiquer avec nous par courriel à [infostats@statcan.ca](mailto:infostats@statcan.ca) ou par téléphone entre 8h30 et 16h30 du lundi au vendredi aux numéros suivants :

### **Numéros sans frais (Canada et États-Unis) :**

Service de renseignements **1-800-263-1136**

Service national d'appareils de télécommunications pour les malentendants **1-800-363-7629**

Télécopieur **1-877-287-4369**

Renseignements concernant le Programme des services de dépôt **1-800-635-7943**

Télécopieur pour le Programme des services de dépôt **1-800-565-7757**

**Centre de renseignements de Statistique Canada : 1-613-951-8116**

Télécopieur **1-613-951-0581**

## Renseignements pour accéder au produit

Le produit n° 51-007-X au catalogue est disponible gratuitement sous format électronique. Pour obtenir un exemplaire, il suffit de visiter notre site Web à [www.statcan.ca](http://www.statcan.ca) et de choisir la rubrique Publications.

## Normes de service à la clientèle

Statistique Canada s'engage à fournir à ses clients des services rapides, fiables et courtois. À cet égard, notre organisme s'est doté de normes de *service à la clientèle* qui doivent être observées par les employés lorsqu'ils offrent des services à la clientèle.

Pour obtenir une copie de ces normes de service, veuillez communiquer avec Statistique Canada au numéro sans frais 1-800-263-1136. Les normes de service sont aussi publiées sur le site [www.statcan.ca](http://www.statcan.ca) sous À propos de nous > Offrir des services aux Canadiens.



Statistique Canada  
Division des transports

# Statistiques relatives aux mouvements d'aéronefs : Tours et stations d'information de vol de NAV CANADA

Octobre 2007

Publication autorisée par le ministre responsable de Statistique Canada

© Ministre de l'Industrie, 2007 et le © Ministre des Transports, 2007.

Tous droits réservés. Le contenu de la présente publication électronique peut être reproduit en tout ou en partie, et par quelque moyen que ce soit, sans autre permission de Statistique Canada, sous réserve que la reproduction soit effectuée uniquement à des fins d'étude privée, de recherche, de critique, de compte rendu ou en vue d'en préparer un résumé destiné aux journaux et/ou à des fins non commerciales. Statistique Canada doit être cité comme suit : Source (ou « Adapté de », s'il y a lieu) : Statistique Canada, année de publication, nom du produit, numéro au catalogue, volume et numéro, période de référence et page(s). Autrement, il est interdit de reproduire le contenu de la présente publication, ou de l'emmagasiner dans un système d'extraction, ou de le transmettre sous quelque forme ou par quelque moyen que ce soit, reproduction électronique, mécanique, photographique, pour quelque fin que ce soit, sans l'autorisation écrite préalable des Services d'octroi de licences, Division des services à la clientèle, Statistique Canada, Ottawa, Ontario, Canada K1A 0T6.

Novembre 2007

N° 51-007-X au catalogue, vol. 1, n° 10

ISSN 1911-6322

Périodicité : mensuelle

Ottawa

This publication is available in English upon request (catalogue no. 51-007-X).

---

#### **Note de reconnaissance**

*Le succès du système statistique du Canada repose sur un partenariat bien établi entre Statistique Canada et la population, les entreprises, les administrations canadiennes et les autres organismes. Sans cette collaboration et cette bonne volonté, il serait impossible de produire des statistiques précises et actuelles.*

# Informations pour l'utilisateur

---

## Signes conventionnels

Les signes conventionnels suivants sont employés uniformément dans les publications de Statistique Canada :

- . indisponible pour toute période de référence
- .. indisponible pour une période de référence précise
- ... n'ayant pas lieu de figurer
- 0 zéro absolu ou valeur arrondie à zéro
- 0<sup>s</sup> valeur arrondie à 0 (zéro) là où il y a une distinction importante entre le zéro absolu et la valeur arrondie
- p provisoire
- r révisé
- x confidentiel en vertu des dispositions de la *Loi sur la statistique*
- E à utiliser avec prudence
- F trop peu fiable pour être publié

## Remerciements

La présente publication fut préparée au Centre des statistiques de l'aviation de la Division des transports, Statistique Canada, sous la direction générale de **Gord Baldwin**, directeur de la Division des transports et **Norah Hillary**, Chef, Centre des statistiques de l'aviation. **Kathie Davidson**, **Maureen de Souza**, **John Scolli** et **Sylvie Savard** ont contribué à la préparation de cette publication.

# Table des matières

---

<b>Faits saillants</b>	<b>5</b>
<b>Analyse</b>	<b>6</b>
<b>Produits connexes</b>	<b>7</b>
<b>Tableaux statistiques</b>	
1 Total des mouvements d'appareils par classe de vol	10
1-1 Tours de NAV CANADA	10
1-2 Stations d'information de vol de NAV CANADA	11
2 Total des mouvements d'appareils, civils et militaires	12
2-1 Tours de NAV CANADA	12
2-2 Stations d'information de vol de NAV CANADA	13
3 Mouvements itinérants selon le type d'opérateur	14
3-1 Tours de NAV CANADA	14
3-2 Stations d'information de vol de NAV CANADA	15
4 Mouvements itinérants par I.F.R. (selon les règles de vol aux instruments) et V.F.R. (selon les règles de vol visuel) et mouvements de piste 88	16
4-1 Tours de NAV CANADA	16
4-2 Stations d'information de vol de NAV CANADA	17
5 Mouvements itinérants par groupe motopropulseur	18
5-1 Tours de NAV CANADA	18
5-2 Stations d'information de vol de NAV CANADA	19
6 Mouvements itinérants par groupe de poids	20
6-1 Tours de NAV CANADA	20
6-2 Stations d'information de vol de NAV CANADA	21
7 Mouvements itinérants, intérieurs, transfrontaliers et internationaux	22
7-1 Tours de NAV CANADA	22
7-2 Stations d'information de vol de NAV CANADA	26

## Table des matières – suite

8	Total des mouvements d'appareils, à l'heure de pointe et au jour de pointe	31
8-1	Tours de NAV CANADA	31
8-2	Stations d'information de vol de NAV CANADA	32
9	Mouvements itinérants d'appareils, à l'heure de pointe et au jour de pointe	33
9-1	Tours de NAV CANADA	33
9-2	Stations d'information de vol de NAV CANADA	34
10	Mouvements locaux, à l'heure de pointe et au jour de pointe	35
10-1	Tours de NAV CANADA	35
10-2	Stations d'information de vol de NAV CANADA	36
11	Mouvements locaux d'appareils civils, à l'heure de pointe et au jour de pointe	37
11-1	Tours de NAV CANADA	37
11-2	Stations d'information de vol de NAV CANADA	38
12	Mouvements locaux d'appareils militaires, à l'heure de pointe et au jour de pointe	39
12-1	Tours de NAV CANADA	39
12-2	Stations d'information de vol de NAV CANADA	40

## Qualité des données, concepts et méthodologie

Méthodologie de l'enquête	41
Normes de qualité et restrictions des données	43

## Appendice

I	Lexique	44
---	---------	----

## Faits saillants

- Pour le dix-septième mois consécutif, les décollages et atterrissages dans les aéroports dotés d'une tour de contrôle ou d'une station d'information de vol de NAV CANADA ont augmenté en octobre par rapport à octobre 2006. Ces 95 aéroports ont déclaré 544 997 mouvements en octobre 2007 comparativement à 486 201 mouvements aux 96 aéroports en octobre 2006, une hausse de 12,1 % (+58 796 mouvements).
- Les mouvements itinérants (mouvements d'un aéroport vers un autre) ont augmenté de 6,9 % (+24 037 mouvements) en octobre par rapport à octobre 2006.
- Les mouvements locaux (mouvements des aéronefs qui demeurent dans les environs de l'aéroport déclarant) ont augmenté de 25,1 % (+34 759 mouvements) en octobre par rapport à octobre 2006.

Tableau 1

### Mouvements d'aéronefs, par classe de vol et à l'heure de pointe et au jour de pointe, dans les aéroports dotés d'une tour de contrôle de NAV CANADA

	Tours de NAV CANADA		Stations d'information de vol de NAV CANADA		Total	
	nombre	Variation de octobre 2007/ octobre 2006	nombre	Variation de octobre 2007/ octobre 2006	nombre	Variation de octobre 2007/ octobre 2006
<b>Grand total</b>	<b>442 836</b>	<b>15,0</b>	<b>102 161</b>	<b>1,1</b>	<b>544 997</b>	<b>12,1</b>
<b>Mouvements itinérants</b>						
Transporteurs aériens	208 485	5,8	57 264	1,3	265 749	4,8
Autres mouvements commerciaux	41 936	25,5	6 391	20,0	48 327	24,7
Mouvements privés	33 399	6,1	10 913	-5,8	44 312	2,9
Mouvements officiels civils	5 120	6,5	1 888	-2,2	7 008	4,0
Mouvements officiels militaires	4 408	11,0	2 105	23,7	6 513	14,8
Total itinérants	293 348	8,3	78 561	1,9	371 909	6,9
<b>Mouvements locaux</b>						
Mouvements locaux civils	147 820	30,7	23 062	-0,7	170 882	25,3
Mouvements locaux militaires	1 668	29,5	538	-22,3	2 206	11,4
Total locaux	149 488	30,7	23 600	-1,3	173 088	25,1

## Analyse

---

Pour le dix-septième mois consécutif, les décollages et atterrissages dans les aéroports dotés d'une tour de contrôle ou d'une station d'information de vol de NAV CANADA ont augmenté en octobre par rapport à octobre 2006. Ces 95 aéroports ont déclaré 544 997 mouvements en octobre 2007 comparativement à 486 201 mouvements aux 96 aéroports en octobre 2006, une hausse de 12,1 % (+58 796 mouvements).

Les mouvements itinérants (mouvements d'un aéroport vers un autre) ont augmenté de 6,9 % (+24 037 mouvements) en octobre par rapport à octobre 2006.

Les mouvements locaux (mouvements des aéronefs qui demeurent dans les environs de l'aéroport déclarant) ont augmenté de 25,1 % (+34 759 mouvements) en octobre par rapport à octobre 2006.

### **Aéroports avec tour de contrôle de la circulation aérienne de NAV CANADA**

En octobre, les 42 aéroports avec tours de contrôle de la circulation aérienne de NAV CANADA ont déclaré 442 836 décollages et atterrissages au total, une hausse de 15,0 % comparativement à octobre 2006 (385 200 mouvements). Trente cinq des aéroports ont enregistré des augmentations des mouvements d'une année à l'autre en octobre 2007. Les changements ont varié de 74,0 % pour Gander International à -9,6 % pour St-Jean, Québec.

Les mouvements itinérants (mouvements d'un aéroport vers un autre) ont augmenté de 8,3 % (+22 563 mouvements) en octobre par rapport à octobre 2006. Les changements ont varié de 50,0 % (+793 mouvements) pour Oshawa à -10,2 % (-368 mouvements) pour Pitt Meadows, Colombie-Britannique.

Les mouvements locaux (mouvements des aéronefs qui demeurent dans les environs de l'aéroport déclarant) ont augmenté de 30,7 % (+35 073 mouvements) en octobre par rapport à octobre 2006. Les changements ont varié de 112,4 % (+1 882 mouvements) pour Gander International à -100,0 % (-12 mouvements) pour Vancouver Harbour.

### **Aéroports avec la station d'information de vol de NAV CANADA**

En octobre, les 53 aéroports avec stations d'information de vol de NAV CANADA ont déclaré 102 161 décollages et atterrissages au total, une hausse de 1,1 % comparativement à 54 stations d'information de vol en octobre 2006 (101 001 mouvements). Vingt-cinq des aéroports ont enregistré des augmentations des mouvements d'une année à l'autre en octobre 2007. Les changements ont varié de 122,5 % (+2 431 mouvements) pour Fredericton International à -43,6 % (-553 mouvements) pour Peace River, Alberta.

Les mouvements itinérants (mouvements d'un aéroport vers un autre) ont augmenté de 1,9 % (+1 474 mouvements) en octobre par rapport à octobre 2006. Les changements ont varié de 65,8 % (+1 105 mouvements) pour Fredericton International à -44,9 % (-1 197 mouvements) pour St. Catharines.

Les mouvements locaux (mouvements des aéronefs qui demeurent dans les environs de l'aéroport déclarant) ont diminué de 1,3 % en octobre par rapport à octobre 2006. Fredericton International a enregistré la plus grande augmentation de mouvements locaux en octobre comparativement à octobre 2006, avec une hausse de 1 326 mouvements (+436,2 %).



## Produits connexes

---

### Choisis parmi les tableaux de CANSIM de Statistique Canada

---

401-0005	Mouvements d'aéronefs par classe de vol, aéroports avec tour de contrôle de NAV CANADA, données préliminaires, mensuel
401-0006	Mouvements d'aéronefs par classe de vol, aéroports avec tour de contrôle de NAV CANADA, données préliminaires, annuel
401-0007	Mouvements d'aéronefs, par classe de vol et à l'heure de pointe et au jour de pointe, dans les aéroports dotés d'une tour de contrôle de NAV CANADA, mensuel
401-0008	Mouvements d'aéronefs, par mouvements civils et militaires, dans les aéroports dotés d'une tour de contrôle de NAV CANADA, mensuel
401-0009	Mouvements itinérants, par type d'exploitation, dans les aéroports dotés d'une tour de contrôle de NAV CANADA, mensuel
401-0010	Mouvements itinérants, par règle de vol (vols visuels et vols aux instruments) et piste 88, dans les aéroports dotés d'une tour de contrôle de NAV CANADA, mensuel
401-0011	Mouvements itinérants, par groupe motopropulseur, dans les aéroports dotés d'une tour de contrôle de NAV CANADA, mensuel
401-0012	Mouvements itinérants, par poids brut au décollage des aéronefs, dans les aéroports dotés d'une tour de contrôle de NAV CANADA, mensuel
401-0013	Mouvements itinérants intérieurs et internationaux, par type d'exploitation, dans les aéroports dotés d'une tour de contrôle de NAV CANADA, mensuel
401-0014	Mouvements d'aéronefs, par classe de vol et à l'heure de pointe et au jour de pointe, dans les aéroports dotés d'une station d'information de vol de NAV CANADA, mensuel
401-0015	Mouvements d'aéronefs, par mouvements civils et militaires, dans les aéroports dotés d'une station d'information de vol de NAV CANADA, mensuel
401-0016	Mouvements itinérants, par type d'exploitation, dans les aéroports dotés d'une station d'information de vol de NAV CANADA, mensuel
401-0017	Mouvements itinérants, par règle de vol (vols visuels et vols aux instruments) et piste 88, dans les aéroports dotés d'une station d'information de vol de NAV CANADA, mensuel
401-0018	Mouvements itinérants, par groupe motopropulseur, dans les aéroports dotés d'une station d'information de vol de NAV CANADA, mensuel
401-0019	Mouvements itinérants, par poids brut au décollage des aéronefs, dans les aéroports dotés d'une station d'information de vol de NAV CANADA, mensuel

401-0020            Mouvements itinérants intérieurs et internationaux, par type d'exploitation, dans les aéroports dotés d'une station d'information de vol de NAV CANADA, mensuel

---

### **Choisis parmi les enquêtes de Statistique Canada**

---

2715                Statistiques relatives aux mouvements des aéronefs

---

### **Choisis parmi les tableaux sommaires de Statistique Canada**

---

- *Mouvements d'aéronefs par classe de vol (mensuel)*

## Tableaux statistiques

---

**Tableau 1-1**  
**Total des mouvements d'appareils par classe de vol — Tours de NAV CANADA**

	Total		Itinérants		Locaux	
	Rang des mouvements	Nombre de mouvements	Rang des mouvements	Nombre de mouvements	Rang des mouvements	Nombre de mouvements
Abbotsford	11	15 104	16	6 074	3	9 030
Boundary Bay	6	17 252	14	6 864	2	10 388
Calgary International	3	21 895	3	21 565	37	330
Calgary/Springbank	5	18 733	11	7 289	1	11 444
Chicoutimi/St-Honoré	24	8 371	36	2 327	10	6 044
Edmonton City Centre	22	8 937	15	6 341	23	2 596
Edmonton International	15	11 411	7	10 712	32	699
Edmonton/Villeneuve	27	7 602	41	1 778	11	5 824
Gander International	29	6 885	30	3 329	18	3 556
Halifax/Robert L Stanfield International	26	7 792	13	6 918	31	874
Hamilton	30	5 871	28	3 773	25	2 098
Kelowna	25	7 930	22	4 642	21	3 288
Kitchener/Waterloo	17	10 477	23	4 348	9	6 129
Langley	18	10 477	29	3 755	8	6 722
London	21	9 063	21	4 933	17	4 130
Moncton/Greater Moncton International	16	10 958	19	5 626	13	5 332
Montréal/Mirabel International	41	2 566	40	1 882	33	684
Montréal/Pierre Elliott Trudeau International	4	19 349	4	19 349	0	0
Montréal/St-Hubert	8	15 519	12	6 925	4	8 594
Oshawa	31	5 805	35	2 379	19	3 426
Ottawa/Macdonald-Cartier International	7	15 700	6	11 498	16	4 202
Pitt Meadows	23	8 881	32	3 224	12	5 657
Prince George	36	4 120	33	2 426	26	1 694
Québec/Jean Lesage International	14	11 517	8	8 465	22	3 052
Regina International	34	4 933	27	3 871	28	1 062
Saskatoon/John G Diefenbaker International	19	10 305	17	5 981	15	4 324
Sault Ste. Marie	35	4 732	37	2 182	24	2 550
St. John's International	37	3 464	31	3 282	38	182
St-Jean	40	2 770	38	2 092	34	678
Sudbury	39	2 772	34	2 382	36	390
Thunder Bay	20	10 234	18	5 654	14	4 580
Toronto/Butonville Municipal	9	15 259	10	7 293	6	7 966
Toronto/City Centre	28	7 252	25	3 951	20	3 301
Toronto/Lester B Pearson International	1	36 314	1	36 314	0	0
Vancouver Harbour	32	5 291	20	5 291	0	0
Vancouver International	2	27 018	2	26 976	39	42
Victoria International	10	15 163	9	8 328	7	6 835
Whitehorse International	42	1 636	42	1 238	35	398
Windsor	38	3 071	39	1 917	27	1 154
Winnipeg/James Armstrong Richardson International	12	13 025	5	12 006	29	1 019
Winnipeg/St. Andrews	13	12 211	26	3 907	5	8 304
Yellowknife	33	5 171	24	4 261	30	910
<b>Total des tours de NAV CANADA (42)</b>	.	<b>442 836</b>	.	<b>293 348</b>	.	<b>149 488</b>

Tableau 1-2

## Total des mouvements d'appareils par classe de vol — Stations d'information de vol de NAV CANADA

	Total		Itinérants		Locaux	
	Rang des mouvements	Nombre de mouvements	Rang des mouvements	Nombre de mouvements	Rang des mouvements	Nombre de mouvements
Brandon Municipal	27	1 641	32	1 139	17	502
Campbell River	10	2 898	17	1 688	4	1 210
Castlegar	34	1 173	44	761	19	412
Charlottetown	13	2 724	21	1 582	7	1 142
Churchill	40	1 023	36	987	41	36
Cranbrook	41	964	41	836	29	128
Deer Lake	28	1 600	20	1 600	0	0
Fort McMurray	1	6 323	1	5 511	14	812
Fort Nelson	29	1 593	23	1 483	32	110
Fort St John	17	2 407	12	1 975	18	432
Fredericton International	3	4 415	3	2 785	2	1 630
Grande Prairie	4	3 830	4	2 782	11	1 048
High Level	44	798	43	776	44	22
Îles-de-la-Madeleine	51	385	51	381	49	4
Inuvik/Mike Zubko	25	1 679	19	1 603	34	76
Iqaluit	24	1 703	24	1 477	22	226
Kamloops	7	3 404	7	2 340	9	1 064
Kenora	39	1 037	39	903	28	134
Kingston	11	2 820	15	1 722	8	1 098
Kuujuaq	37	1 120	35	1 022	33	98
Kuujuarapik	49	631	49	631	0	0
La Grande Rivière	45	794	42	786	47	8
La Ronge	32	1 354	27	1 294	37	60
Lethbridge	15	2 423	16	1 707	15	716
Lloydminster	33	1 260	38	922	20	338
Medicine Hat	23	1 947	28	1 275	16	672
Mont-Joli	50	611	50	571	40	40
Nanaimo	8	3 128	9	2 160	12	968
Norman Wells	31	1 439	29	1 233	24	206
North Bay	2	4 720	13	1 814	1	2 906
Ottawa/Gatineau	19	2 201	31	1 139	10	1 062
Peace River	47	714	47	698	45	16
Penticton	12	2 802	18	1 626	5	1 176
Port Hardy	46	792	46	728	36	64
Prince Albert	26	1 672	22	1 552	31	120
Prince Rupert	53	320	53	272	39	48
Rankin Inlet	35	1 159	30	1 155	48	4
Red Deer Regional	6	3 778	8	2 282	3	1 496
Rouyn-Noranda	42	911	40	903	46	8
Saint John	22	2 077	14	1 755	21	322
Sept-Îles	21	2 099	11	1 977	30	122
Sioux Lookout	16	2 418	6	2 386	42	32
Smithers	38	1 087	34	1 065	43	22
St Anthony	52	323	52	323	0	0
St Catharines	14	2 433	25	1 471	13	962
Terrace	30	1 585	26	1 403	26	182
Thompson	9	2 962	5	2 762	25	200
Timmins	20	2 182	10	2 112	35	70
Val-D'or	36	1 158	37	934	23	224
Victoria Harbour	5	3 816	2	3 758	38	58
Wabush	48	631	48	631	0	0
Whitecourt	18	2 302	33	1 126	6	1 176
Williams Lake	43	895	45	757	27	138
<b>Total des stations d'information de vol (53)</b>	.	<b>102 161</b>	.	<b>78 561</b>	.	<b>23 600</b>

**Tableau 2-1**  
**Total des mouvements d'appareils, civils et militaires — Tours de NAV CANADA**

	Mouvements civils			Mouvements militaires			
	Total	Itinérants		Locaux	Total	Itinérants	Locaux
		Commerciaux	Privés et officiels				
	nombre						
Abbotsford	15 060	4 881	1 151	9 028	44	42	2
Boundary Bay	17 243	5 681	1 174	10 388	9	9	0
Calgary International	21 771	19 999	1 446	326	124	120	4
Calgary/Springbank	18 716	4 909	2 367	11 440	17	13	4
Chicoutimi/St-Honoré	8 365	2 127	196	6 042	6	4	2
Edmonton City Centre	8 870	4 163	2 115	2 592	67	63	4
Edmonton International	11 214	10 050	507	657	197	155	42
Edmonton/Villeneuve	7 582	1 318	440	5 824	20	20	0
Gander International	6 440	2 441	621	3 378	445	267	178
Halifax/Robert L. Stanfield International	7 470	6 270	482	718	322	166	156
Hamilton	5 855	3 018	739	2 098	16	16	0
Kelowna	7 905	3 846	771	3 288	25	25	0
Kitchener/Waterloo	10 451	3 370	952	6 129	26	26	0
Langley	10 251	2 250	1 279	6 722	226	226	0
London	9 054	3 793	1 131	4 130	9	9	0
Moncton/Greater Moncton International	10 862	4 850	692	5 320	96	84	12
Montréal/Mirabel International	2 485	1 186	637	662	81	59	22
Montréal/Pierre Elliott Trudeau International	19 315	17 345	1 970	0	34	34	0
Montréal/St-Hubert	15 338	4 998	1 784	8 556	181	143	38
Oshawa	5 793	1 692	675	3 426	12	12	0
Ottawa/Macdonald-Cartier International	15 412	10 097	1 164	4 151	288	237	51
Pitt Meadows	8 847	1 753	1 437	5 657	34	34	0
Prince George	4 116	2 020	402	1 694	4	4	0
Québec/Jean Lesage International	11 360	6 724	1 588	3 048	157	153	4
Regina International	4 509	2 812	743	954	424	316	108
Saskatoon/John G. Diefenbaker International	9 935	4 759	958	4 218	370	264	106
Sault Ste. Marie	4 724	1 927	247	2 550	8	8	0
St. John's International	3 238	2 721	337	180	226	224	2
St-Jean	2 160	669	813	678	610	610	0
Sudbury	2 758	2 064	304	390	14	14	0
Thunder Bay	10 162	5 252	342	4 568	72	60	12
Toronto/Buttonville Municipal	15 257	5 419	1 872	7 966	2	2	0
Toronto/City Centre	7 243	3 269	673	3 301	9	9	0
Toronto/Lester B. Pearson International	36 285	34 726	1 559	0	29	29	0
Vancouver Harbour	5 289	5 128	161	0	2	2	0
Vancouver International	26 991	25 838	1 111	42	27	27	0
Victoria International	14 841	6 639	1 569	6 633	322	120	202
Whitehorse International	1 631	934	301	396	5	3	2
Windsor	3 067	1 512	401	1 154	4	4	0
Winnipeg/James Armstrong Richardson International	11 994	10 497	841	656	1 031	668	363
Winnipeg/St. Andrews	12 175	3 542	329	8 304	36	36	0
Yellowknife	4 726	3 932	238	556	445	91	354
<b>Total des tours de NAV CANADA (42)</b>	<b>436 760</b>	<b>250 421</b>	<b>38 519</b>	<b>147 820</b>	<b>6 076</b>	<b>4 408</b>	<b>1 668</b>

Tableau 2-2

## Total des mouvements d'appareils, civils et militaires — Stations d'information de vol de NAV CANADA

	Mouvements civils			Mouvements militaires			
	Total	Itinérants		Locaux	Total	Itinérants	Locaux
		Commerciaux	Privés et officiels				
	nombre						
Brandon Municipal	1 230	465	325	440	411	349	62
Campbell River	2 896	1 253	433	1 210	2	2	0
Castlegar	1 159	678	69	412	14	14	0
Charlottetown	2 645	1 279	238	1 128	79	65	14
Churchill	1 019	931	52	36	4	4	0
Cranbrook	904	641	137	126	60	58	2
Deer Lake	1 587	1 506	81	0	13	13	0
Fort McMurray	6 319	4 776	731	812	4	4	0
Fort Nelson	1 587	1 325	152	110	6	6	0
Fort St John	2 406	1 670	304	432	1	1	0
Fredericton International	4 138	1 752	810	1 576	277	223	54
Grande Prairie	3 830	2 137	645	1 048	0	0	0
High Level	798	697	79	22	0	0	0
Îles-de-la-Madeleine	373	314	55	4	12	12	0
Inuvik/Mike Zubko	1 638	1 531	41	66	41	31	10
Iqaluit	1 684	1 292	166	226	19	19	0
Kamloops	3 213	1 657	504	1 052	191	179	12
Kenora	992	773	85	134	45	45	0
Kingston	2 806	1 310	398	1 098	14	14	0
Kuujuuaq	1 120	977	45	98	0	0	0
Kuujuarapik	631	625	6	0	0	0	0
La Grande Rivière	794	738	48	8	0	0	0
La Ronge	1 349	1 155	134	60	5	5	0
Lethbridge	2 325	1 190	479	656	98	38	60
Lloydminster	1 220	431	453	336	40	38	2
Medicine Hat	1 906	883	351	672	41	41	0
Mont-Joli	598	504	54	40	13	13	0
Nanaimo	2 749	1 319	780	650	379	61	318
Norman Wells	1 439	1 087	146	206	0	0	0
North Bay	4 714	1 405	403	2 906	6	6	0
Ottawa/Gatineau	2 191	592	537	1 062	10	10	0
Peace River	706	605	89	12	8	4	4
Penticton	2 713	1 227	310	1 176	89	89	0
Port Hardy	792	613	115	64	0	0	0
Prince Albert	1 619	1 251	248	120	53	53	0
Prince Rupert	319	249	22	48	1	1	0
Rankin Inlet	1 157	1 135	18	4	2	2	0
Red Deer Regional	3 755	1 582	677	1 496	23	23	0
Rouyn-Noranda	909	756	145	8	2	2	0
Saint John	1 989	1 230	437	322	88	88	0
Sept-Îles	2 085	1 790	173	122	14	14	0
Sioux Lookout	2 415	2 348	35	32	3	3	0
Smithers	1 085	943	120	22	2	2	0
St Anthony	319	298	21	0	4	4	0
St Catharines	1 908	621	325	962	525	525	0
Terrace	1 585	1 344	59	182	0	0	0
Thompson	2 962	2 570	192	200	0	0	0
Timmins	2 174	1 956	148	70	8	8	0
Val-D'or	1 146	775	147	224	12	12	0
Victoria Harbour	3 808	3 337	413	58	8	8	0
Wabush	631	599	32	0	0	0	0
Whitecourt	2 288	915	197	1 176	14	14	0
Williams Lake	893	618	137	138	2	2	0
<b>Total des stations d'information de vol (53)</b>	<b>99 518</b>	<b>63 655</b>	<b>12 801</b>	<b>23 062</b>	<b>2 643</b>	<b>2 105</b>	<b>538</b>

**Tableau 3-1**  
**Mouvements itinérants selon le type d'opérateur — Tours de NAV CANADA**

	Total	Mouvements des transporteurs aériens		Autres mouvements commerciaux	Mouvements privés	Mouvements officiels	
		Niveaux I à III et étrangers	Niveaux IV à VI			Civil	Militaire
	nombre						
Abbotsford	6 074	571	2 663	1 647	919	232	42
Boundary Bay	6 864	11	1 421	4 249	1 091	83	9
Calgary International	21 565	17 386	1 499	1 114	1 269	177	120
Calgary/Springbank	7 289	13	1 082	3 814	2 329	38	13
Chicoutimi/St-Honoré	2 327	9	566	1 552	194	2	4
Edmonton City Centre	6 341	1 658	819	1 686	1 674	441	63
Edmonton International	10 712	9 439	477	134	491	16	155
Edmonton/Villeneuve	1 778	4	373	941	430	10	20
Gander International	3 329	628	1 788	25	552	69	267
Halifax/Robert L Stanfield International	6 918	5 521	703	46	413	69	166
Hamilton	3 773	2 014	812	192	571	168	16
Kelowna	4 642	2 524	273	1 049	640	131	25
Kitchener/Waterloo	4 348	521	2 105	744	948	4	26
Langley	3 755	143	161	1 946	1 260	19	226
London	4 933	1 320	967	1 506	1 045	86	9
Moncton/Greater Moncton International	5 626	1 735	2 628	487	509	183	84
Montréal/Mirabel International	1 882	859	301	26	615	22	59
Montréal/Pierre Elliott Trudeau International	19 349	16 140	838	367	1 759	211	34
Montréal/St-Hubert	6 925	2 415	618	1 965	1 637	147	143
Oshawa	2 379	128	108	1 456	675	0	12
Ottawa/Macdonald-Cartier International	11 498	7 274	537	2 286	586	578	237
Pitt Meadows	3 224	35	666	1 052	1 415	22	34
Prince George	2 426	1 390	357	273	341	61	4
Québec/Jean Lesage International	8 465	4 232	699	1 793	1 183	405	153
Regina International	3 871	2 117	599	96	554	189	316
Saskatoon/John G Diefenbaker International	5 981	3 056	1 121	582	578	380	264
Sault Ste. Marie	2 182	823	212	892	202	45	8
St. John's International	3 282	1 469	1 162	90	190	147	224
St-Jean	2 092	128	124	417	787	26	610
Sudbury	2 382	1 515	484	65	217	87	14
Thunder Bay	5 654	3 347	631	1 274	203	139	60
Toronto/Buttonville Municipal	7 293	449	874	4 096	1 806	66	2
Toronto/City Centre	3 951	1 083	874	1 312	655	18	9
Toronto/Lester B Pearson International	36 314	34 085	454	187	1 538	21	29
Vancouver Harbour	5 291	4 775	210	143	159	2	2
Vancouver International	26 976	23 805	1 715	318	860	251	27
Victoria International	8 328	3 098	2 732	809	1 513	56	120
Whitehorse International	1 238	599	321	14	269	32	3
Windsor	1 917	581	844	87	377	24	4
Winnipeg/James Armstrong Richardson International	12 006	9 604	774	119	515	326	668
Winnipeg/St. Andrews	3 907	434	2 049	1 059	307	22	36
Yellowknife	4 261	3 311	595	26	123	115	91
<b>Total des tours de NAV CANADA (42)</b>	<b>293 348</b>	<b>170 249</b>	<b>38 236</b>	<b>41 936</b>	<b>33 399</b>	<b>5 120</b>	<b>4 408</b>



**Tableau 3-2**  
**Mouvements itinérants selon le type d'opérateur — Stations d'information de vol de NAV CANADA**

	Total	Mouvements des transporteurs aériens		Autres mouvements commerciaux	Mouvements privés	Mouvements officiels	
		Niveaux I à III et étranger	Niveaux IV à VI			Civil	Militaire
nombre							
Brandon Municipal	1 139	158	253	54	298	27	349
Campbell River	1 688	701	280	272	412	21	2
Castlegar	761	320	152	206	61	8	14
Charlottetown	1 582	729	72	478	182	56	65
Churchill	987	839	82	10	28	24	4
Cranbrook	836	532	32	77	131	6	58
Deer Lake	1 600	802	652	52	33	48	13
Fort McMurray	5 511	3 061	1 252	463	672	59	4
Fort Nelson	1 483	376	423	526	146	6	6
Fort St John	1 975	739	734	197	290	14	1
Fredericton International	2 785	857	880	15	711	99	223
Grande Prairie	2 782	1 325	753	59	596	49	0
High Level	776	250	236	211	61	18	0
Îles-de-la-Madeleine	381	270	24	20	2	53	12
Inuvik/Mike Zubko	1 603	539	992	0	8	33	31
Iqaluit	1 477	1 150	80	62	87	79	19
Kamloops	2 340	946	342	369	451	53	179
Kenora	903	355	367	51	69	16	45
Kingston	1 722	576	369	365	342	56	14
Kuujuaq	1 022	906	63	8	21	24	0
Kuujuarapik	631	591	32	2	2	4	0
La Grande Rivière	786	505	224	9	40	8	0
La Ronge	1 294	1 119	15	21	41	93	5
Lethbridge	1 707	546	81	563	429	50	38
Lloydminster	922	158	257	16	425	28	38
Medicine Hat	1 275	766	47	70	341	10	41
Mont-Joli	571	478	1	25	32	22	13
Nanaimo	2 160	491	625	203	730	50	61
Norman Wells	1 233	677	365	45	140	6	0
North Bay	1 814	526	421	458	360	43	6
Ottawa/Gatineau	1 139	178	230	184	475	62	10
Peace River	698	388	201	16	79	10	4
Penticton	1 626	547	590	90	277	33	89
Port Hardy	728	509	100	4	43	72	0
Prince Albert	1 552	1 158	16	77	142	106	53
Prince Rupert	272	190	47	12	18	4	1
Rankin Inlet	1 155	973	161	1	4	14	2
Red Deer Regional	2 282	340	1 030	212	655	22	23
Rouyn-Noranda	903	614	132	10	123	22	2
Saint John	1 755	819	209	202	419	18	88
Sept-Îles	1 977	1 300	463	27	109	64	14
Sioux Lookout	2 386	2 039	250	59	32	3	3
Smithers	1 065	626	243	74	118	2	2
St Anthony	323	52	208	38	1	20	4
St Catharines	1 471	27	540	54	308	17	525
Terrace	1 403	690	613	41	37	22	0
Thompson	2 762	2 250	272	48	20	172	0
Timmins	2 112	1 733	218	5	111	37	8
Val-D'or	934	696	47	32	118	29	12
Victoria Harbour	3 758	3 272	57	8	349	64	8
Wabush	631	303	284	12	22	10	0
Whitecourt	1 126	60	643	212	177	20	14
Williams Lake	757	433	119	66	135	2	2
<b>Total des stations d'information de vol (53)</b>	<b>78 561</b>	<b>40 485</b>	<b>16 779</b>	<b>6 391</b>	<b>10 913</b>	<b>1 888</b>	<b>2 105</b>

Tableau 4-1

**Mouvements itinérants par I.F.R. (selon les règles de vol aux instruments) et V.F.R. (selon les règles de vol visuel) et mouvements de piste 88 — Tours de NAV CANADA**

	Mouvements itinérants					Vois, piste 88
	Total des vols IFR et VFR <sup>1</sup>	IFR	Vols IFR, pourcentage du total des vols	VFR	Vols VFR, pourcentage du total des vols	
	nombre		pourcentage	nombre	pourcentage	
Abbotsford	6 074	1 687	27,7	4 387	72,2	1 260
Boundary Bay	6 864	558	8,1	6 306	91,8	476
Calgary International	21 565	19 467	90,2	2 098	9,7	960
Calgary/Springbank	7 289	233	3,1	7 056	96,8	3 332
Chicoutimi/St-Honoré	2 327	197	8,4	2 130	91,5	81
Edmonton City Centre	6 341	2 917	46,0	3 424	53,9	4 586
Edmonton International	10 712	10 036	93,6	676	6,3	1 465
Edmonton/Villeneuve	1 778	11	0,6	1 767	99,3	169
Gander International	3 329	1 516	45,5	1 813	54,4	76
Halifax/Robert L. Stanfield International	6 918	6 241	90,2	677	9,7	508
Hamilton	3 773	2 664	70,6	1 109	29,3	758
Kelowna	4 642	2 740	59,0	1 902	40,9	889
Kitchener/Waterloo	4 348	1 242	28,5	3 106	71,4	467
Langley	3 755	37	0,9	3 718	99,0	3 378
London	4 933	1 765	35,7	3 168	64,2	430
Moncton/Greater Moncton International	5 626	2 208	39,2	3 418	60,7	333
Montréal/Mirabel International	1 882	1 078	57,2	804	42,7	1 191
Montréal/Pierre Elliott Trudeau International	19 349	18 508	95,6	841	4,3	3 493
Montréal/St-Hubert	6 925	1 754	25,3	5 171	74,6	1 972
Oshawa	2 379	149	6,2	2 230	93,7	666
Ottawa/Macdonald-Cartier International	11 498	8 292	72,1	3 206	27,8	920
Pitt Meadows	3 224	17	0,5	3 207	99,4	2 628
Prince George	2 426	1 543	63,6	883	36,3	418
Québec/Jean Lesage International	8 465	5 059	59,7	3 406	40,2	654
Regina International	3 871	2 613	67,5	1 258	32,4	119
Saskatoon/John G. Diefenbaker International	5 981	3 614	60,4	2 367	39,5	240
Sault Ste. Marie	2 182	1 073	49,1	1 109	50,8	151
St. John's International	3 282	3 012	91,7	270	8,2	219
St-Jean	2 092	309	14,7	1 783	85,2	219
Sudbury	2 382	1 930	81,0	452	18,9	306
Thunder Bay	5 654	3 756	66,4	1 898	33,5	236
Toronto/Buttonville Municipal	7 293	1 028	14,0	6 265	85,9	495
Toronto/City Centre	3 951	1 442	36,4	2 509	63,5	2 864
Toronto/Lester B. Pearson International	36 314	36 128	99,4	186	0,5	82
Vancouver Harbour	5 291	122	2,3	5 169	97,6	2 273
Vancouver International	26 976	20 962	77,7	6 014	22,2	10 216
Victoria International	8 328	3 470	41,6	4 858	58,3	8 130
Whitehorse International	1 238	482	38,9	756	61,0	522
Windsor	1 917	812	42,3	1 105	57,6	60
Winnipeg/James Armstrong Richardson International	12 006	10 479	87,2	1 527	12,7	772
Winnipeg/St. Andrews	3 907	119	3,0	3 788	96,9	229
Yellowknife	4 261	2 602	61,0	1 659	38,9	584
<b>Total des tours de NAV CANADA (42)</b>	<b>293 348</b>	<b>183 872</b>	<b>62,7</b>	<b>109 476</b>	<b>37,3</b>	<b>58 827</b>

1. Le total exclut les vols de piste 88.

Tableau 4-2

## Mouvements itinérants par I.F.R. (selon les règles de vol aux instruments) et V.F.R. (selon les règles de vol visuel) et mouvements de piste 88 — Stations d'information de vol de NAV CANADA

	Mouvements itinérants					Vois, piste 88
	Total des vols IFR et VFR <sup>1</sup>	IFR	Vols IFR, pourcentage du total des vols	VFR	Vols VFR, pourcentage du total des vols	
	nombre		pourcentage	nombre	pourcentage	
Brandon Municipal	1 139	269	23,6	870	76,3	34
Campbell River	1 688	604	35,7	1 084	64,2	264
Castlegar	761	345	45,3	416	54,6	93
Charlottetown	1 582	842	53,2	740	46,7	40
Churchill	987	869	88,0	118	11,9	461
Cranbrook	836	565	67,5	271	32,4	188
Deer Lake	1 600	1 466	91,6	134	8,3	43
Fort McMurray	5 511	2 200	39,9	3 311	60,0	81
Fort Nelson	1 483	417	28,1	1 066	71,8	187
Fort St John	1 975	836	42,3	1 139	57,6	118
Fredericton International	2 785	1 075	38,5	1 710	61,4	107
Grande Prairie	2 782	1 512	54,3	1 270	45,6	275
High Level	776	347	44,7	429	55,2	343
Îles-de-la-Madeleine	381	330	86,6	51	13,3	64
Inuvik/Mike Zubko	1 603	422	26,3	1 181	73,6	1
Iqaluit	1 477	1 165	78,8	312	21,1	32
Kamloops	2 340	1 156	49,4	1 184	50,5	281
Kenora	903	482	53,3	421	46,6	107
Kingston	1 722	778	45,1	944	54,8	97
Kuujuuaq	1 022	416	40,7	606	59,2	48
Kuujuuarapik	631	290	45,9	341	54,0	4
La Grande Rivière	786	514	65,3	272	34,6	284
La Ronge	1 294	838	64,7	456	35,2	580
Lethbridge	1 707	729	42,7	978	57,2	86
Lloydminster	922	308	33,4	614	66,5	32
Medicine Hat	1 275	394	30,9	881	69,0	307
Mont-Joli	571	427	74,7	144	25,2	20
Nanaimo	2 160	552	25,5	1 608	74,4	929
Norman Wells	1 233	190	15,4	1 043	84,5	108
North Bay	1 814	800	44,1	1 014	55,8	343
Ottawa/Gatineau	1 139	246	21,5	893	78,4	105
Peace River	698	363	52,0	335	47,9	58
Penticton	1 626	531	32,6	1 095	67,3	151
Port Hardy	728	254	34,8	474	65,1	277
Prince Albert	1 552	1 256	80,9	296	19,0	77
Prince Rupert	272	214	78,6	58	21,3	6
Rankin Inlet	1 155	760	65,8	395	34,1	2
Red Deer Regional	2 282	395	17,3	1 887	82,6	409
Rouyn-Noranda	903	769	85,1	134	14,8	57
Saint John	1 755	1 184	67,4	571	32,5	58
Sept-Îles	1 977	1 388	70,2	589	29,7	250
Sioux Lookout	2 386	1 781	74,6	605	25,3	402
Smithers	1 065	616	57,8	449	42,1	323
St Anthony	323	244	75,5	79	24,4	2
St Catharines	1 471	130	8,8	1 341	91,1	320
Terrace	1 403	750	53,4	653	46,5	263
Thompson	2 762	1 707	61,8	1 055	38,1	127
Timmins	2 112	1 820	86,1	292	13,8	137
Val-D'or	934	674	72,1	260	27,8	359
Victoria Harbour	3 758	100	2,6	3 658	97,3	540
Wabush	631	578	91,6	53	8,3	114
Whitecourt	1 126	106	9,4	1 020	90,5	78
Williams Lake	757	473	62,4	284	37,5	235
<b>Total des stations d'information de vol (53)</b>	<b>78 561</b>	<b>37 477</b>	<b>47,7</b>	<b>41 084</b>	<b>52,3</b>	<b>9 907</b>

1. Le total exclut les vols de piste 88.

**Tableau 5-1**  
**Mouvements itinérants par groupe motopropulseur — Tours de NAV CANADA**

	Total	À réaction	Turbo- propulseurs	À pistons	Hélicoptères	Planeurs
	nombre					
Abbotsford	6 074	473	262	3 919	1 415	5
Boundary Bay	6 864	0	80	6 445	337	2
Calgary International	21 565	13 698	5 666	1 622	579	0
Calgary/Springbank	7 289	168	141	5 967	1 011	2
Chicoutimi/St-Honoré	2 327	4	39	1 858	418	8
Edmonton City Centre	6 341	458	2 293	2 764	826	0
Edmonton International	10 712	6 451	3 618	576	67	0
Edmonton/Villeneuve	1 778	7	15	1 313	418	25
Gander International	3 329	875	558	1 596	300	0
Halifax/Robert L. Stanfield International	6 918	4 075	1 951	502	390	0
Hamilton	3 773	1 655	819	1 190	109	0
Kelowna	4 642	1 468	1 332	1 402	440	0
Kitchener/Waterloo	4 348	297	544	3 136	370	1
Langley	3 755	1	116	2 951	578	109
London	4 933	367	1 473	2 880	213	0
Moncton/Greater Moncton International	5 626	1 138	804	3 572	111	1
Montréal/Mirabel International	1 882	820	356	461	245	0
Montréal/Pierre Elliott Trudeau International	19 349	12 654	5 638	755	302	0
Montréal/St-Hubert	6 925	242	981	5 092	608	2
Oshawa	2 379	4	83	2 162	129	1
Ottawa/Macdonald-Cartier International	11 498	5 887	2 410	2 786	415	0
Pitt Meadows	3 224	3	11	2 947	255	8
Prince George	2 426	624	1 025	263	513	1
Québec/Jean Lesage International	8 465	1 469	3 227	2 762	1 007	0
Regina International	3 871	1 528	826	1 449	66	2
Saskatoon/John G. Diefenbaker International	5 981	1 623	1 858	2 427	73	0
Sault Ste. Marie	2 182	24	1 012	1 092	54	0
St. John's International	3 282	1 408	1 463	90	321	0
St-Jean	2 092	0	70	1 475	68	479
Sudbury	2 382	22	1 846	313	199	2
Thunder Bay	5 654	912	2 945	1 473	324	0
Toronto/Buttonville Municipal	7 293	142	556	5 862	733	0
Toronto/City Centre	3 951	0	1 332	2 148	471	0
Toronto/Lester B. Pearson International	36 314	30 176	6 036	73	29	0
Vancouver Harbour	5 291	0	2 606	1 603	1 082	0
Vancouver International	26 976	12 703	9 485	3 603	1 185	0
Victoria International	8 328	1 192	2 251	4 477	407	1
Whitehorse International	1 238	268	349	438	183	0
Windsor	1 917	130	599	1 161	27	0
Winnipeg/James Armstrong Richardson International	12 006	5 533	4 978	1 315	180	0
Winnipeg/St. Andrews	3 907	2	381	3 386	137	1
Yellowknife	4 261	759	2 739	363	400	0
<b>Total des tours de NAV CANADA (42)</b>	<b>293 348</b>	<b>109 260</b>	<b>74 774</b>	<b>91 669</b>	<b>16 995</b>	<b>650</b>

**Tableau 5-2**  
**Mouvements itinérants par groupe motopropulseur — Stations d'information de vol de NAV CANADA**

	Total	À réaction	Turbo- propulseurs	À pistons	Hélicoptères	Planeurs
	nombre					
Brandon Municipal	1 139	38	318	586	93	104
Campbell River	1 688	71	747	489	381	0
Castlegar	761	14	336	274	137	0
Charlottetown	1 582	330	383	790	79	0
Churchill	987	34	896	26	31	0
Cranbrook	836	18	512	265	33	8
Deer Lake	1 600	231	1 242	73	54	0
Fort McMurray	5 511	939	1 798	1 341	1 432	1
Fort Nelson	1 483	28	418	332	705	0
Fort St John	1 975	301	588	277	809	0
Fredericton International	2 785	285	668	1 581	251	0
Grande Prairie	2 782	184	1 298	756	544	0
High Level	776	13	395	156	212	0
Îles-de-la-Madeleine	381	10	278	72	21	0
Inuvik/Mike Zubko	1 603	147	911	286	259	0
Iqaluit	1 477	409	958	22	88	0
Kamloops	2 340	44	1 085	797	414	0
Kenora	903	7	502	188	206	0
Kingston	1 722	43	700	888	91	0
Kuujuaq	1 022	147	806	8	61	0
Kuujuarapik	631	4	599	4	24	0
La Grande Rivière	786	6	706	23	51	0
La Ronge	1 294	2	1 063	199	30	0
Lethbridge	1 707	131	638	880	58	0
Lloydminster	922	34	257	586	45	0
Medicine Hat	1 275	30	527	669	49	0
Mont-Joli	571	20	422	113	16	0
Nanaimo	2 160	13	520	1 548	72	7
Norman Wells	1 233	136	398	428	271	0
North Bay	1 814	74	774	505	443	18
Ottawa/Gatineau	1 139	7	210	826	96	0
Peace River	698	26	364	112	196	0
Penticton	1 626	10	601	563	452	0
Port Hardy	728	12	473	98	145	0
Prince Albert	1 552	7	1 206	266	73	0
Prince Rupert	272	22	198	9	43	0
Rankin Inlet	1 155	138	856	0	161	0
Red Deer Regional	2 282	53	508	1 470	251	0
Rouyn-Noranda	903	83	740	78	2	0
Saint John	1 755	420	599	646	90	0
Sept-Îles	1 977	40	1 231	413	292	1
Sioux Lookout	2 386	0	2 130	221	35	0
Smithers	1 065	27	679	76	283	0
St Anthony	323	4	286	7	26	0
St Catharines	1 471	18	66	828	554	5
Terrace	1 403	44	724	6	629	0
Thompson	2 762	24	2 206	364	168	0
Timmins	2 112	11	1 824	203	74	0
Val-D'or	934	92	641	133	68	0
Victoria Harbour	3 758	0	2 455	366	937	0
Wabush	631	4	563	26	38	0
Whitecourt	1 126	16	102	294	714	0
Williams Lake	757	18	450	186	103	0
<b>Total des stations d'information de vol (53)</b>	<b>78 561</b>	<b>4 819</b>	<b>39 855</b>	<b>21 353</b>	<b>12 390</b>	<b>144</b>

**Tableau 6-1**  
**Mouvements itinérants par groupe de poids — Tours de NAV CANADA**

	Poids brut au décollage en kilogrammes									
	2 000 et moins	2 001 à 4 000	4 001 à 5 670	5 671 à 9 000	9 001 à 18 000	18 001 à 35 000	35 001 à 70 000	70 001 à 90 000	90 001 à 136 000	136 001 et plus
	nombre									
Abbotsford	4 656	629	202	68	25	39	441	14	0	0
Boundary Bay	6 353	417	94	0	0	0	0	0	0	0
Calgary International	1 594	734	1 947	2 532	998	3 900	7 557	1 152	518	633
Calgary/Springbank	6 560	417	166	12	2	132	0	0	0	0
Chicoutimi/St-Honoré	1 833	400	90	0	2	2	0	0	0	0
Edmonton City Centre	2 963	638	1 750	753	205	29	0	3	0	0
Edmonton International	429	282	785	970	534	2 350	4 580	507	176	99
Edmonton/Villeneuve	1 660	49	64	5	0	0	0	0	0	0
Gander International	1 685	30	184	226	547	312	42	63	38	202
Halifax/Robert L. Stanfield International	245	307	542	909	993	1 197	1 955	409	167	194
Hamilton	1 005	451	333	272	269	199	460	5	727	52
Kelowna	1 600	211	214	820	293	599	888	4	13	0
Kitchener/Waterloo	3 250	267	363	75	289	26	78	0	0	0
Langley	3 522	203	23	1	6	0	0	0	0	0
London	3 071	197	366	101	847	167	183	1	0	0
Moncton/Greater Moncton International	3 440	250	384	257	175	673	169	5	273	0
Montréal/Mirabel International	545	162	119	125	55	239	197	5	288	147
Montréal/Pierre Elliott Trudeau International	752	272	864	1 142	3 280	5 711	4 271	1 145	18	1 894
Montréal/St-Hubert	4 846	724	950	131	190	17	17	8	40	2
Oshawa	2 061	209	74	1	32	0	1	1	0	0
Ottawa/Macdonald-Cartier International	2 779	157	1 242	333	738	3 012	1 963	909	203	162
Pitt Meadows	3 129	76	11	7	0	0	1	0	0	0
Prince George	631	202	244	694	13	465	177	0	0	0
Québec/Jean Lesage International	3 018	717	946	425	1 428	1 839	48	7	1	36
Regina International	1 109	446	454	446	64	599	666	2	85	0
Saskatoon/John G Diefenbaker International	1 946	596	795	714	276	706	904	4	40	0
Sault Ste. Marie	1 074	163	528	58	228	131	0	0	0	0
St. John's International	66	29	435	475	835	156	917	288	73	8
St-Jean	1 832	144	114	0	0	0	0	2	0	0
Sudbury	269	335	1 286	105	135	250	2	0	0	0
Thunder Bay	1 546	200	2 484	279	211	685	243	6	0	0
Toronto/Buttonville Municipal	6 073	519	502	110	58	23	8	0	0	0
Toronto/City Centre	2 150	252	595	25	24	905	0	0	0	0
Toronto/Lester B Pearson International	23	317	396	2 540	4 195	8 140	12 459	3 789	476	3 979
Vancouver Harbour	179	3 445	1 536	2	129	0	0	0	0	0
Vancouver International	1 008	4 281	1 212	3 092	2 483	4 564	6 168	1 482	440	2 246
Victoria International	4 053	950	152	585	1 121	747	567	86	43	24
Whitehorse International	539	143	125	43	4	156	216	0	0	12
Windsor	1 091	155	63	127	337	130	4	2	2	6
Winnipeg/James Armstrong Richardson International	814	715	3 442	591	1 001	1 545	2 733	346	776	43
Winnipeg/St. Andrews	3 023	741	122	0	19	0	0	2	0	0
Yellowknife	426	549	1 052	217	333	884	597	203	0	0
<b>Total des tours de NAV CANADA (42)</b>	<b>88 848</b>	<b>21 981</b>	<b>27 250</b>	<b>19 268</b>	<b>22 374</b>	<b>40 529</b>	<b>48 512</b>	<b>10 450</b>	<b>4 397</b>	<b>9 739</b>

**Tableau 6-2**  
**Mouvements itinérants par groupe de poids — Stations d'information de vol de NAV CANADA**

	Poids brut au décollage en kilogrammes									
	2 000 et moins	2 001 à 4 000	4 001 à 5 670	5 671 à 9 000	9 001 à 18 000	18 001 à 35 000	35 001 à 70 000	70 001 à 90 000	90 001 à 136 000	136 001 et plus
	nombre									
Brandon Municipal	733	43	244	35	16	12	0	56	0	0
Campbell River	807	47	93	446	248	47	0	0	0	0
Castlegar	395	14	24	103	10	215	0	0	0	0
Charlottetown	617	239	127	24	256	243	74	2	0	0
Churchill	37	75	177	86	147	451	8	2	2	2
Cranbrook	234	60	73	247	98	122	2	0	0	0
Deer Lake	72	40	188	150	940	68	140	0	2	0
Fort McMurray	2 308	859	525	660	237	587	323	2	10	0
Fort Nelson	855	211	174	130	109	4	0	0	0	0
Fort St John	1 048	43	273	259	116	234	2	0	0	0
Fredericton International	1 457	196	312	250	110	422	16	20	2	0
Grande Prairie	949	377	551	352	24	404	125	0	0	0
High Level	333	88	207	132	16	0	0	0	0	0
Îles-de-la-Madeleine	2	89	89	9	57	125	10	0	0	0
Inuvik/Mike Zubko	327	69	758	135	110	76	119	9	0	0
Iqaluit	25	25	530	102	68	411	199	17	100	0
Kamloops	887	226	209	331	238	443	6	0	0	0
Kenora	219	35	617	9	14	5	0	4	0	0
Kingston	907	61	157	507	78	8	0	4	0	0
Kuujuaq	65	4	684	2	104	38	93	0	32	0
Kuujuarapik	24	6	334	4	185	78	0	0	0	0
La Grande Rivière	56	107	110	7	153	353	0	0	0	0
La Ronge	39	198	494	108	285	170	0	0	0	0
Lethbridge	732	192	243	493	15	32	0	0	0	0
Lloydminster	539	104	127	126	20	6	0	0	0	0
Medicine Hat	566	144	308	252	2	0	1	2	0	0
Mont-Joli	38	78	180	56	133	86	0	0	0	0
Nanaimo	1 223	416	63	90	81	284	0	3	0	0
Norman Wells	526	171	289	16	61	42	128	0	0	0
North Bay	920	161	305	105	182	111	30	0	0	0
Ottawa/Gatineau	809	75	140	106	5	4	0	0	0	0
Peace River	201	70	321	53	18	35	0	0	0	0
Penticton	982	33	45	363	27	176	0	0	0	0
Port Hardy	98	142	254	74	155	5	0	0	0	0
Prince Albert	194	145	195	322	332	364	0	0	0	0
Prince Rupert	28	23	26	14	54	127	0	0	0	0
Rankin Inlet	161	37	346	164	167	145	135	0	0	0
Red Deer Regional	1 532	183	387	128	39	10	2	1	0	0
Rouyn-Noranda	64	18	350	6	249	157	59	0	0	0
Saint John	432	254	217	291	218	271	70	2	0	0
Sept-Îles	344	348	453	128	596	106	0	2	0	0
Sioux Lookout	86	161	1 643	494	2	0	0	0	0	0
Smithers	330	62	118	250	160	145	0	0	0	0
St Anthony	10	13	192	6	102	0	0	0	0	0
St Catharines	1 293	90	64	17	7	0	0	0	0	0
Terrace	618	15	68	249	275	178	0	0	0	0
Thompson	204	609	1 338	20	272	319	0	0	0	0
Timmins	154	274	942	95	408	231	2	6	0	0
Val-D'or	158	25	269	10	303	91	0	0	78	0
Victoria Harbour	56	2 055	1 459	9	179	0	0	0	0	0
Wabush	28	32	76	46	402	47	0	0	0	0
Whitecourt	875	145	66	36	4	0	0	0	0	0
Williams Lake	210	73	29	407	30	8	0	0	0	0
<b>Total des stations d'information de vol (53)</b>	<b>25 807</b>	<b>9 260</b>	<b>17 463</b>	<b>8 514</b>	<b>8 117</b>	<b>7 496</b>	<b>1 544</b>	<b>132</b>	<b>226</b>	<b>2</b>

**Tableau 7-1**  
**Mouvements itinérants, intérieurs, transfrontaliers et internationaux — Tours de NAV CANADA**

	Total	Mouvements des transporteurs aériens		Autres mouvements commerciaux	Mouvements privés	Mouvements officiels	
		Niveaux I à III et étrangers	Niveaux IV à VI			Civil	Militaire
nombre							
<b>Abbotsford</b>							
Intérieurs	6 013	557	2 650	1 647	892	229	38
Transfrontaliers	61	14	13	0	27	3	4
Autres internationaux	0	0	0	0	0	0	0
<b>Total</b>	<b>6 074</b>	<b>571</b>	<b>2 663</b>	<b>1 647</b>	<b>919</b>	<b>232</b>	<b>42</b>
<b>Boundary Bay</b>							
Intérieurs	6 819	10	1 417	4 233	1 067	83	9
Transfrontaliers	45	1	4	16	24	0	0
Autres internationaux	0	0	0	0	0	0	0
<b>Total</b>	<b>6 864</b>	<b>11</b>	<b>1 421</b>	<b>4 249</b>	<b>1 091</b>	<b>83</b>	<b>9</b>
<b>Calgary International</b>							
Intérieurs	17 734	14 035	1 416	1 040	954	177	112
Transfrontaliers	3 383	2 921	77	73	305	0	7
Autres internationaux	448	430	6	1	10	0	1
<b>Total</b>	<b>21 565</b>	<b>17 386</b>	<b>1 499</b>	<b>1 114</b>	<b>1 269</b>	<b>177</b>	<b>120</b>
<b>Calgary/Springbank</b>							
Intérieurs	7 225	10	1 078	3 808	2 278	38	13
Transfrontaliers	64	3	4	6	51	0	0
Autres internationaux	0	0	0	0	0	0	0
<b>Total</b>	<b>7 289</b>	<b>13</b>	<b>1 082</b>	<b>3 814</b>	<b>2 329</b>	<b>38</b>	<b>13</b>
<b>Chicoutimi/St-Honoré</b>							
Intérieurs	2 326	9	566	1 552	193	2	4
Transfrontaliers	1	0	0	0	1	0	0
Autres internationaux	0	0	0	0	0	0	0
<b>Total</b>	<b>2 327</b>	<b>9</b>	<b>566</b>	<b>1 552</b>	<b>194</b>	<b>2</b>	<b>4</b>
<b>Edmonton City Centre</b>							
Intérieurs	6 315	1 655	810	1 686	1 660	441	63
Transfrontaliers	26	3	9	0	14	0	0
Autres internationaux	0	0	0	0	0	0	0
<b>Total</b>	<b>6 341</b>	<b>1 658</b>	<b>819</b>	<b>1 686</b>	<b>1 674</b>	<b>441</b>	<b>63</b>
<b>Edmonton International</b>							
Intérieurs	9 428	8 270	472	127	400	16	143
Transfrontaliers	1 203	1 090	5	7	89	0	12
Autres internationaux	81	79	0	0	2	0	0
<b>Total</b>	<b>10 712</b>	<b>9 439</b>	<b>477</b>	<b>134</b>	<b>491</b>	<b>16</b>	<b>155</b>
<b>Edmonton/Villeneuve</b>							
Intérieurs	1 777	4	373	941	429	10	20
Transfrontaliers	1	0	0	0	1	0	0
Autres internationaux	0	0	0	0	0	0	0
<b>Total</b>	<b>1 778</b>	<b>4</b>	<b>373</b>	<b>941</b>	<b>430</b>	<b>10</b>	<b>20</b>
<b>Gander International</b>							
Intérieurs	2 524	338	1 780	12	183	69	142
Transfrontaliers	369	128	0	6	182	0	53
Autres internationaux	436	162	8	7	187	0	72
<b>Total</b>	<b>3 329</b>	<b>628</b>	<b>1 788</b>	<b>25</b>	<b>552</b>	<b>69</b>	<b>267</b>
<b>Halifax/Robert L Stanfield International</b>							
Intérieurs	5 441	4 396	518	37	287	69	134
Transfrontaliers	1 124	943	53	8	104	0	16
Autres internationaux	353	182	132	1	22	0	16
<b>Total</b>	<b>6 918</b>	<b>5 521</b>	<b>703</b>	<b>46</b>	<b>413</b>	<b>69</b>	<b>166</b>
<b>Hamilton</b>							
Intérieurs	3 118	1 535	806	182	415	166	14
Transfrontaliers	545	377	6	9	149	2	2
Autres internationaux	110	102	0	1	7	0	0
<b>Total</b>	<b>3 773</b>	<b>2 014</b>	<b>812</b>	<b>192</b>	<b>571</b>	<b>168</b>	<b>16</b>



Tableau 7-1 – suite

## Mouvements itinérants, intérieurs, transfrontaliers et internationaux — Tours de NAV CANADA

	Total	Mouvements des transporteurs aériens		Autres mouvements commerciaux	Mouvements privés	Mouvements officiels	
		Niveaux I à III et étrangers	Niveaux IV à VI			Civil	Militaire
nombre							
<b>Kelowna</b>							
Intérieurs	4 304	2 252	266	1 047	585	131	23
Transfrontaliers	336	271	7	2	54	0	2
Autres internationaux	2	1	0	0	1	0	0
<b>Total</b>	<b>4 642</b>	<b>2 524</b>	<b>273</b>	<b>1 049</b>	<b>640</b>	<b>131</b>	<b>25</b>
<b>Kitchener/Waterloo</b>							
Intérieurs	3 815	266	2 023	737	760	4	25
Transfrontaliers	530	255	81	7	186	0	1
Autres internationaux	3	0	1	0	2	0	0
<b>Total</b>	<b>4 348</b>	<b>521</b>	<b>2 105</b>	<b>744</b>	<b>948</b>	<b>4</b>	<b>26</b>
<b>Langley</b>							
Intérieurs	3 753	143	161	1 946	1 258	19	226
Transfrontaliers	2	0	0	0	2	0	0
Autres internationaux	0	0	0	0	0	0	0
<b>Total</b>	<b>3 755</b>	<b>143</b>	<b>161</b>	<b>1 946</b>	<b>1 260</b>	<b>19</b>	<b>226</b>
<b>London</b>							
Intérieurs	4 438	1 046	957	1 495	845	86	9
Transfrontaliers	495	274	10	11	200	0	0
Autres internationaux	0	0	0	0	0	0	0
<b>Total</b>	<b>4 933</b>	<b>1 320</b>	<b>967</b>	<b>1 506</b>	<b>1 045</b>	<b>86</b>	<b>9</b>
<b>Moncton/Greater Moncton International</b>							
Intérieurs	5 527	1 656	2 626	486	493	182	84
Transfrontaliers	94	74	2	1	16	1	0
Autres internationaux	5	5	0	0	0	0	0
<b>Total</b>	<b>5 626</b>	<b>1 735</b>	<b>2 628</b>	<b>487</b>	<b>509</b>	<b>183</b>	<b>84</b>
<b>Montréal/Mirabel International</b>							
Intérieurs	1 670	651	301	26	612	22	58
Transfrontaliers	209	206	0	0	2	0	1
Autres internationaux	3	2	0	0	1	0	0
<b>Total</b>	<b>1 882</b>	<b>859</b>	<b>301</b>	<b>26</b>	<b>615</b>	<b>22</b>	<b>59</b>
<b>Montréal/Pierre Elliott Trudeau International</b>							
Intérieurs	11 416	9 175	745	301	962	207	26
Transfrontaliers	6 199	5 389	70	45	690	1	4
Autres internationaux	1 734	1 576	23	21	107	3	4
<b>Total</b>	<b>19 349</b>	<b>16 140</b>	<b>838</b>	<b>367</b>	<b>1 759</b>	<b>211</b>	<b>34</b>
<b>Montréal/St-Hubert</b>							
Intérieurs	6 684	2 377	614	1 949	1 456	147	141
Transfrontaliers	237	38	4	16	179	0	0
Autres internationaux	4	0	0	0	2	0	2
<b>Total</b>	<b>6 925</b>	<b>2 415</b>	<b>618</b>	<b>1 965</b>	<b>1 637</b>	<b>147</b>	<b>143</b>
<b>Oshawa</b>							
Intérieurs	2 332	116	105	1 445	654	0	12
Transfrontaliers	45	12	2	10	21	0	0
Autres internationaux	2	0	1	1	0	0	0
<b>Total</b>	<b>2 379</b>	<b>128</b>	<b>108</b>	<b>1 456</b>	<b>675</b>	<b>0</b>	<b>12</b>
<b>Ottawa/Macdonald-Cartier International</b>							
Intérieurs	8 985	4 971	510	2 274	453	563	214
Transfrontaliers	2 395	2 220	15	10	116	15	19
Autres internationaux	118	83	12	2	17	0	4
<b>Total</b>	<b>11 498</b>	<b>7 274</b>	<b>537</b>	<b>2 286</b>	<b>586</b>	<b>578</b>	<b>237</b>
<b>Pitt Meadows</b>							
Intérieurs	3 217	35	666	1 052	1 408	22	34
Transfrontaliers	6	0	0	0	6	0	0
Autres internationaux	1	0	0	0	1	0	0
<b>Total</b>	<b>3 224</b>	<b>35</b>	<b>666</b>	<b>1 052</b>	<b>1 415</b>	<b>22</b>	<b>34</b>

Tableau 7-1 – suite

## Mouvements itinérants, intérieurs, transfrontaliers et internationaux — Tours de NAV CANADA

	Total	Mouvements des transporteurs aériens		Autres mouvements commerciaux	Mouvements privés	Mouvements officiels	
		Niveaux I à III et étrangers	Niveaux IV à VI			Civil	Militaire
	nombre						
<b>Prince George</b>							
Intérieurs	2 411	1 388	357	273	329	61	3
Transfrontaliers	15	2	0	0	12	0	1
Autres internationaux	0	0	0	0	0	0	0
<b>Total</b>	<b>2 426</b>	<b>1 390</b>	<b>357</b>	<b>273</b>	<b>341</b>	<b>61</b>	<b>4</b>
<b>Québec/Jean Lesage International</b>							
Intérieurs	7 798	3 664	698	1 783	1 100	404	149
Transfrontaliers	644	547	1	10	83	1	2
Autres internationaux	23	21	0	0	0	0	2
<b>Total</b>	<b>8 465</b>	<b>4 232</b>	<b>699</b>	<b>1 793</b>	<b>1 183</b>	<b>405</b>	<b>153</b>
<b>Regina International</b>							
Intérieurs	3 662	1 974	596	90	498	188	316
Transfrontaliers	207	142	3	6	55	1	0
Autres internationaux	2	1	0	0	1	0	0
<b>Total</b>	<b>3 871</b>	<b>2 117</b>	<b>599</b>	<b>96</b>	<b>554</b>	<b>189</b>	<b>316</b>
<b>Saskatoon/John G Diefenbaker International</b>							
Intérieurs	5 769	2 917	1 119	582	509	379	263
Transfrontaliers	211	139	2	0	68	1	1
Autres internationaux	1	0	0	0	1	0	0
<b>Total</b>	<b>5 981</b>	<b>3 056</b>	<b>1 121</b>	<b>582</b>	<b>578</b>	<b>380</b>	<b>264</b>
<b>Sault Ste. Marie</b>							
Intérieurs	2 151	821	209	892	177	45	7
Transfrontaliers	31	2	3	0	25	0	1
Autres internationaux	0	0	0	0	0	0	0
<b>Total</b>	<b>2 182</b>	<b>823</b>	<b>212</b>	<b>892</b>	<b>202</b>	<b>45</b>	<b>8</b>
<b>St. John's International</b>							
Intérieurs	2 826	1 313	1 156	67	81	147	62
Transfrontaliers	238	87	5	8	52	0	86
Autres internationaux	218	69	1	15	57	0	76
<b>Total</b>	<b>3 282</b>	<b>1 469</b>	<b>1 162</b>	<b>90</b>	<b>190</b>	<b>147</b>	<b>224</b>
<b>St-Jean</b>							
Intérieurs	2 092	128	124	417	787	26	610
Transfrontaliers	0	0	0	0	0	0	0
Autres internationaux	0	0	0	0	0	0	0
<b>Total</b>	<b>2 092</b>	<b>128</b>	<b>124</b>	<b>417</b>	<b>787</b>	<b>26</b>	<b>610</b>
<b>Sudbury</b>							
Intérieurs	2 358	1 513	484	65	195	87	14
Transfrontaliers	24	2	0	0	22	0	0
Autres internationaux	0	0	0	0	0	0	0
<b>Total</b>	<b>2 382</b>	<b>1 515</b>	<b>484</b>	<b>65</b>	<b>217</b>	<b>87</b>	<b>14</b>
<b>Thunder Bay</b>							
Intérieurs	5 499	3 219	627	1 273	181	139	60
Transfrontaliers	155	128	4	1	22	0	0
Autres internationaux	0	0	0	0	0	0	0
<b>Total</b>	<b>5 654</b>	<b>3 347</b>	<b>631</b>	<b>1 274</b>	<b>203</b>	<b>139</b>	<b>60</b>
<b>Toronto/Buttonville Municipal</b>							
Intérieurs	6 966	380	812	4 077	1 629	66	2
Transfrontaliers	326	69	62	19	176	0	0
Autres internationaux	1	0	0	0	1	0	0
<b>Total</b>	<b>7 293</b>	<b>449</b>	<b>874</b>	<b>4 096</b>	<b>1 806</b>	<b>66</b>	<b>2</b>

Tableau 7-1 – suite

## Mouvements itinérants, intérieurs, transfrontaliers et internationaux — Tours de NAV CANADA

	Total	Mouvements des transporteurs aériens		Autres mouvements commerciaux	Mouvements privés	Mouvements officiels	
		Niveaux I à III et étrangers	Niveaux IV à VI			Civil	Militaire
nombre							
<b>Toronto/City Centre</b>							
Intérieurs	3 760	1 075	856	1 306	497	17	9
Transfrontaliers	191	8	18	6	158	1	0
Autres internationaux	0	0	0	0	0	0	0
<b>Total</b>	<b>3 951</b>	<b>1 083</b>	<b>874</b>	<b>1 312</b>	<b>655</b>	<b>18</b>	<b>9</b>
<b>Toronto/Lester B Pearson International</b>							
Intérieurs	16 991	15 992	327	93	539	19	21
Transfrontaliers	15 701	14 529	121	80	963	2	6
Autres internationaux	3 622	3 564	6	14	36	0	2
<b>Total</b>	<b>36 314</b>	<b>34 085</b>	<b>454</b>	<b>187</b>	<b>1 538</b>	<b>21</b>	<b>29</b>
<b>Vancouver Harbour</b>							
Intérieurs	5 227	4 736	204	138	145	2	2
Transfrontaliers	64	39	6	5	14	0	0
Autres internationaux	0	0	0	0	0	0	0
<b>Total</b>	<b>5 291</b>	<b>4 775</b>	<b>210</b>	<b>143</b>	<b>159</b>	<b>2</b>	<b>2</b>
<b>Vancouver International</b>							
Intérieurs	20 298	17 600	1 624	307	493	249	25
Transfrontaliers	5 143	4 755	26	9	349	2	2
Autres internationaux	1 535	1 450	65	2	18	0	0
<b>Total</b>	<b>26 976</b>	<b>23 805</b>	<b>1 715</b>	<b>318</b>	<b>860</b>	<b>251</b>	<b>27</b>
<b>Victoria International</b>							
Intérieurs	7 600	2 710	2 671	775	1 278	55	111
Transfrontaliers	646	386	33	13	207	0	7
Autres internationaux	82	2	28	21	28	1	2
<b>Total</b>	<b>8 328</b>	<b>3 098</b>	<b>2 732</b>	<b>809</b>	<b>1 513</b>	<b>56</b>	<b>120</b>
<b>Whitehorse International</b>							
Intérieurs	1 164	579	320	14	219	30	2
Transfrontaliers	65	12	1	0	49	2	1
Autres internationaux	9	8	0	0	1	0	0
<b>Total</b>	<b>1 238</b>	<b>599</b>	<b>321</b>	<b>14</b>	<b>269</b>	<b>32</b>	<b>3</b>
<b>Windsor</b>							
Intérieurs	1 751	524	818	85	296	24	4
Transfrontaliers	161	55	26	1	79	0	0
Autres internationaux	5	2	0	1	2	0	0
<b>Total</b>	<b>1 917</b>	<b>581</b>	<b>844</b>	<b>87</b>	<b>377</b>	<b>24</b>	<b>4</b>
<b>Winnipeg/James Armstrong Richardson International</b>							
Intérieurs	10 764	8 547	758	117	371	326	645
Transfrontaliers	1 225	1 044	16	2	142	0	21
Autres internationaux	17	13	0	0	2	0	2
<b>Total</b>	<b>12 006</b>	<b>9 604</b>	<b>774</b>	<b>119</b>	<b>515</b>	<b>326</b>	<b>668</b>
<b>Winnipeg/St. Andrews</b>							
Intérieurs	3 902	434	2 049	1 058	303	22	36
Transfrontaliers	5	0	0	1	4	0	0
Autres internationaux	0	0	0	0	0	0	0
<b>Total</b>	<b>3 907</b>	<b>434</b>	<b>2 049</b>	<b>1 059</b>	<b>307</b>	<b>22</b>	<b>36</b>
<b>Yellowknife</b>							
Intérieurs	4 256	3 308	595	26	121	115	91
Transfrontaliers	4	3	0	0	1	0	0
Autres internationaux	1	0	0	0	1	0	0
<b>Total</b>	<b>4 261</b>	<b>3 311</b>	<b>595</b>	<b>26</b>	<b>123</b>	<b>115</b>	<b>91</b>
<b>Total des tours de NAV CANADA (42)</b>							
Intérieurs	242 106	126 329	37 264	41 461	27 992	5 084	3 976
Transfrontaliers	42 426	36 168	689	388	4 900	32	249
Autres internationaux	8 816	7 752	283	87	507	4	183
<b>Total</b>	<b>293 348</b>	<b>170 249</b>	<b>38 236</b>	<b>41 936</b>	<b>33 399</b>	<b>5 120</b>	<b>4 408</b>

Tableau 7-2

## Mouvements itinérants, intérieurs, transfrontaliers et internationaux — Stations d'information de vol de NAV CANADA

	Total	Mouvements des transporteurs aériens		Autres mouvements commerciaux	Mouvements privés	Mouvements officiels	
		Niveaux I à III et étrangers	Niveaux IV à VI			Civil	Militaire
nombre							
<b>Brandon Municipal</b>							
Intérieurs	1 120	156	252	53	283	27	349
Transfrontaliers	19	2	1	1	15	0	0
Autres internationaux	0	0	0	0	0	0	0
<b>Total</b>	<b>1 139</b>	<b>158</b>	<b>253</b>	<b>54</b>	<b>298</b>	<b>27</b>	<b>349</b>
<b>Campbell River</b>							
Intérieurs	1 634	693	280	272	366	21	2
Transfrontaliers	54	8	0	0	46	0	0
Autres internationaux	0	0	0	0	0	0	0
<b>Total</b>	<b>1 688</b>	<b>701</b>	<b>280</b>	<b>272</b>	<b>412</b>	<b>21</b>	<b>2</b>
<b>Castlegar</b>							
Intérieurs	753	317	152	206	56	8	14
Transfrontaliers	8	3	0	0	5	0	0
Autres internationaux	0	0	0	0	0	0	0
<b>Total</b>	<b>761</b>	<b>320</b>	<b>152</b>	<b>206</b>	<b>61</b>	<b>8</b>	<b>14</b>
<b>Charlottetown</b>							
Intérieurs	1 556	724	72	478	161	56	65
Transfrontaliers	24	3	0	0	21	0	0
Autres internationaux	2	2	0	0	0	0	0
<b>Total</b>	<b>1 582</b>	<b>729</b>	<b>72</b>	<b>478</b>	<b>182</b>	<b>56</b>	<b>65</b>
<b>Churchill</b>							
Intérieurs	983	836	82	10	27	24	4
Transfrontaliers	3	2	0	0	1	0	0
Autres internationaux	1	1	0	0	0	0	0
<b>Total</b>	<b>987</b>	<b>839</b>	<b>82</b>	<b>10</b>	<b>28</b>	<b>24</b>	<b>4</b>
<b>Cranbrook</b>							
Intérieurs	826	528	30	77	127	6	58
Transfrontaliers	10	4	2	0	4	0	0
Autres internationaux	0	0	0	0	0	0	0
<b>Total</b>	<b>836</b>	<b>532</b>	<b>32</b>	<b>77</b>	<b>131</b>	<b>6</b>	<b>58</b>
<b>Deer Lake</b>							
Intérieurs	1 596	800	652	52	31	48	13
Transfrontaliers	4	2	0	0	2	0	0
Autres internationaux	0	0	0	0	0	0	0
<b>Total</b>	<b>1 600</b>	<b>802</b>	<b>652</b>	<b>52</b>	<b>33</b>	<b>48</b>	<b>13</b>
<b>Fort McMurray</b>							
Intérieurs	5 508	3 061	1 252	463	669	59	4
Transfrontaliers	3	0	0	0	3	0	0
Autres internationaux	0	0	0	0	0	0	0
<b>Total</b>	<b>5 511</b>	<b>3 061</b>	<b>1 252</b>	<b>463</b>	<b>672</b>	<b>59</b>	<b>4</b>
<b>Fort Nelson</b>							
Intérieurs	1 481	376	423	526	144	6	6
Transfrontaliers	2	0	0	0	2	0	0
Autres internationaux	0	0	0	0	0	0	0
<b>Total</b>	<b>1 483</b>	<b>376</b>	<b>423</b>	<b>526</b>	<b>146</b>	<b>6</b>	<b>6</b>
<b>Fort St John</b>							
Intérieurs	1 968	739	734	197	283	14	1
Transfrontaliers	7	0	0	0	7	0	0
Autres internationaux	0	0	0	0	0	0	0
<b>Total</b>	<b>1 975</b>	<b>739</b>	<b>734</b>	<b>197</b>	<b>290</b>	<b>14</b>	<b>1</b>
<b>Fredericton International</b>							
Intérieurs	2 628	726	878	15	688	99	222
Transfrontaliers	156	131	2	0	22	0	1
Autres internationaux	1	0	0	0	1	0	0
<b>Total</b>	<b>2 785</b>	<b>857</b>	<b>880</b>	<b>15</b>	<b>711</b>	<b>99</b>	<b>223</b>

Tableau 7-2 – suite

## Mouvements itinérants, intérieurs, transfrontaliers et internationaux — Stations d'information de vol de NAV CANADA

	Total	Mouvements des transporteurs aériens		Autres mouvements commerciaux	Mouvements privés	Mouvements officiels	
		Niveaux I à III et étrangers	Niveaux IV à VI			Civil	Militaire
nombre							
<b>Grande Prairie</b>							
Intérieurs	2 775	1 322	753	59	592	49	0
Transfrontaliers	7	3	0	0	4	0	0
Autres internationaux	0	0	0	0	0	0	0
<b>Total</b>	<b>2 782</b>	<b>1 325</b>	<b>753</b>	<b>59</b>	<b>596</b>	<b>49</b>	<b>0</b>
<b>High Level</b>							
Intérieurs	775	250	235	211	61	18	0
Transfrontaliers	1	0	1	0	0	0	0
Autres internationaux	0	0	0	0	0	0	0
<b>Total</b>	<b>776</b>	<b>250</b>	<b>236</b>	<b>211</b>	<b>61</b>	<b>18</b>	<b>0</b>
<b>Îles-de-la-Madeleine</b>							
Intérieurs	378	268	24	19	2	53	12
Transfrontaliers	0	0	0	0	0	0	0
Autres internationaux	3	2	0	1	0	0	0
<b>Total</b>	<b>381</b>	<b>270</b>	<b>24</b>	<b>20</b>	<b>2</b>	<b>53</b>	<b>12</b>
<b>Inuvik/Mike Zubko</b>							
Intérieurs	1 589	532	992	0	6	33	26
Transfrontaliers	14	7	0	0	2	0	5
Autres internationaux	0	0	0	0	0	0	0
<b>Total</b>	<b>1 603</b>	<b>539</b>	<b>992</b>	<b>0</b>	<b>8</b>	<b>33</b>	<b>31</b>
<b>Iqaluit</b>							
Intérieurs	1 362	1 113	70	54	32	79	14
Transfrontaliers	37	7	8	1	20	0	1
Autres internationaux	78	30	2	7	35	0	4
<b>Total</b>	<b>1 477</b>	<b>1 150</b>	<b>80</b>	<b>62</b>	<b>87</b>	<b>79</b>	<b>19</b>
<b>Kamloops</b>							
Intérieurs	2 330	946	342	369	441	53	179
Transfrontaliers	10	0	0	0	10	0	0
Autres internationaux	0	0	0	0	0	0	0
<b>Total</b>	<b>2 340</b>	<b>946</b>	<b>342</b>	<b>369</b>	<b>451</b>	<b>53</b>	<b>179</b>
<b>Kenora</b>							
Intérieurs	878	355	367	51	44	16	45
Transfrontaliers	25	0	0	0	25	0	0
Autres internationaux	0	0	0	0	0	0	0
<b>Total</b>	<b>903</b>	<b>355</b>	<b>367</b>	<b>51</b>	<b>69</b>	<b>16</b>	<b>45</b>
<b>Kingston</b>							
Intérieurs	1 661	562	367	365	297	56	14
Transfrontaliers	61	14	2	0	45	0	0
Autres internationaux	0	0	0	0	0	0	0
<b>Total</b>	<b>1 722</b>	<b>576</b>	<b>369</b>	<b>365</b>	<b>342</b>	<b>56</b>	<b>14</b>
<b>Kuujuuaq</b>							
Intérieurs	1 021	906	63	7	21	24	0
Transfrontaliers	0	0	0	0	0	0	0
Autres internationaux	1	0	0	1	0	0	0
<b>Total</b>	<b>1 022</b>	<b>906</b>	<b>63</b>	<b>8</b>	<b>21</b>	<b>24</b>	<b>0</b>
<b>Kuujuuarapik</b>							
Intérieurs	631	591	32	2	2	4	0
Transfrontaliers	0	0	0	0	0	0	0
Autres internationaux	0	0	0	0	0	0	0
<b>Total</b>	<b>631</b>	<b>591</b>	<b>32</b>	<b>2</b>	<b>2</b>	<b>4</b>	<b>0</b>
<b>La Grande Rivière</b>							
Intérieurs	786	505	224	9	40	8	0
Transfrontaliers	0	0	0	0	0	0	0
Autres internationaux	0	0	0	0	0	0	0
<b>Total</b>	<b>786</b>	<b>505</b>	<b>224</b>	<b>9</b>	<b>40</b>	<b>8</b>	<b>0</b>

Tableau 7-2 – suite

## Mouvements itinérants, intérieurs, transfrontaliers et internationaux — Stations d'information de vol de NAV CANADA

	Total	Mouvements des transporteurs aériens		Autres mouvements commerciaux	Mouvements privés	Mouvements officiels	
		Niveaux I à III et étrangers	Niveaux IV à VI			Civil	Militaire
	nombre						
<b>La Ronge</b>							
Intérieurs	1 294	1 119	15	21	41	93	5
Transfrontaliers	0	0	0	0	0	0	0
Autres internationaux	0	0	0	0	0	0	0
<b>Total</b>	<b>1 294</b>	<b>1 119</b>	<b>15</b>	<b>21</b>	<b>41</b>	<b>93</b>	<b>5</b>
<b>Lethbridge</b>							
Intérieurs	1 639	538	80	559	376	50	36
Transfrontaliers	68	8	1	4	53	0	2
Autres internationaux	0	0	0	0	0	0	0
<b>Total</b>	<b>1 707</b>	<b>546</b>	<b>81</b>	<b>563</b>	<b>429</b>	<b>50</b>	<b>38</b>
<b>Lloydminster</b>							
Intérieurs	913	156	257	16	418	28	38
Transfrontaliers	9	2	0	0	7	0	0
Autres internationaux	0	0	0	0	0	0	0
<b>Total</b>	<b>922</b>	<b>158</b>	<b>257</b>	<b>16</b>	<b>425</b>	<b>28</b>	<b>38</b>
<b>Medicine Hat</b>							
Intérieurs	1 262	761	47	70	334	10	40
Transfrontaliers	13	5	0	0	7	0	1
Autres internationaux	0	0	0	0	0	0	0
<b>Total</b>	<b>1 275</b>	<b>766</b>	<b>47</b>	<b>70</b>	<b>341</b>	<b>10</b>	<b>41</b>
<b>Mont-Joli</b>							
Intérieurs	571	478	1	25	32	22	13
Transfrontaliers	0	0	0	0	0	0	0
Autres internationaux	0	0	0	0	0	0	0
<b>Total</b>	<b>571</b>	<b>478</b>	<b>1</b>	<b>25</b>	<b>32</b>	<b>22</b>	<b>13</b>
<b>Nanaimo</b>							
Intérieurs	2 118	487	622	201	697	50	61
Transfrontaliers	42	4	3	2	33	0	0
Autres internationaux	0	0	0	0	0	0	0
<b>Total</b>	<b>2 160</b>	<b>491</b>	<b>625</b>	<b>203</b>	<b>730</b>	<b>50</b>	<b>61</b>
<b>Norman Wells</b>							
Intérieurs	1 233	677	365	45	140	6	0
Transfrontaliers	0	0	0	0	0	0	0
Autres internationaux	0	0	0	0	0	0	0
<b>Total</b>	<b>1 233</b>	<b>677</b>	<b>365</b>	<b>45</b>	<b>140</b>	<b>6</b>	<b>0</b>
<b>North Bay</b>							
Intérieurs	1 794	525	420	457	344	42	6
Transfrontaliers	20	1	1	1	16	1	0
Autres internationaux	0	0	0	0	0	0	0
<b>Total</b>	<b>1 814</b>	<b>526</b>	<b>421</b>	<b>458</b>	<b>360</b>	<b>43</b>	<b>6</b>
<b>Ottawa/Gatineau</b>							
Intérieurs	1 133	178	229	184	470	62	10
Transfrontaliers	6	0	1	0	5	0	0
Autres internationaux	0	0	0	0	0	0	0
<b>Total</b>	<b>1 139</b>	<b>178</b>	<b>230</b>	<b>184</b>	<b>475</b>	<b>62</b>	<b>10</b>
<b>Peace River</b>							
Intérieurs	693	388	201	15	75	10	4
Transfrontaliers	5	0	0	1	4	0	0
Autres internationaux	0	0	0	0	0	0	0
<b>Total</b>	<b>698</b>	<b>388</b>	<b>201</b>	<b>16</b>	<b>79</b>	<b>10</b>	<b>4</b>
<b>Penticton</b>							
Intérieurs	1 613	547	589	90	265	33	89
Transfrontaliers	13	0	1	0	12	0	0
Autres internationaux	0	0	0	0	0	0	0
<b>Total</b>	<b>1 626</b>	<b>547</b>	<b>590</b>	<b>90</b>	<b>277</b>	<b>33</b>	<b>89</b>

Tableau 7-2 – suite

## Mouvements itinérants, intérieurs, transfrontaliers et internationaux — Stations d'information de vol de NAV CANADA

	Total	Mouvements des transporteurs aériens		Autres mouvements commerciaux	Mouvements privés	Mouvements officiels	
		Niveaux I à III et étrangers	Niveaux IV à VI			Civil	Militaire
nombre							
<b>Port Hardy</b>							
Intérieurs	713	509	100	4	28	72	0
Transfrontaliers	15	0	0	0	15	0	0
Autres internationaux	0	0	0	0	0	0	0
<b>Total</b>	<b>728</b>	<b>509</b>	<b>100</b>	<b>4</b>	<b>43</b>	<b>72</b>	<b>0</b>
<b>Prince Albert</b>							
Intérieurs	1 550	1 158	16	77	140	106	53
Transfrontaliers	2	0	0	0	2	0	0
Autres internationaux	0	0	0	0	0	0	0
<b>Total</b>	<b>1 552</b>	<b>1 158</b>	<b>16</b>	<b>77</b>	<b>142</b>	<b>106</b>	<b>53</b>
<b>Prince Rupert</b>							
Intérieurs	268	190	47	12	14	4	1
Transfrontaliers	4	0	0	0	4	0	0
Autres internationaux	0	0	0	0	0	0	0
<b>Total</b>	<b>272</b>	<b>190</b>	<b>47</b>	<b>12</b>	<b>18</b>	<b>4</b>	<b>1</b>
<b>Rankin Inlet</b>							
Intérieurs	1 155	973	161	1	4	14	2
Transfrontaliers	0	0	0	0	0	0	0
Autres internationaux	0	0	0	0	0	0	0
<b>Total</b>	<b>1 155</b>	<b>973</b>	<b>161</b>	<b>1</b>	<b>4</b>	<b>14</b>	<b>2</b>
<b>Red Deer Regional</b>							
Intérieurs	2 270	335	1 029	212	649	22	23
Transfrontaliers	12	5	1	0	6	0	0
Autres internationaux	0	0	0	0	0	0	0
<b>Total</b>	<b>2 282</b>	<b>340</b>	<b>1 030</b>	<b>212</b>	<b>655</b>	<b>22</b>	<b>23</b>
<b>Rouyn-Noranda</b>							
Intérieurs	902	613	132	10	123	22	2
Transfrontaliers	1	1	0	0	0	0	0
Autres internationaux	0	0	0	0	0	0	0
<b>Total</b>	<b>903</b>	<b>614</b>	<b>132</b>	<b>10</b>	<b>123</b>	<b>22</b>	<b>2</b>
<b>Saint John</b>							
Intérieurs	1 650	811	209	198	326	18	88
Transfrontaliers	104	8	0	4	92	0	0
Autres internationaux	1	0	0	0	1	0	0
<b>Total</b>	<b>1 755</b>	<b>819</b>	<b>209</b>	<b>202</b>	<b>419</b>	<b>18</b>	<b>88</b>
<b>Sept-Îles</b>							
Intérieurs	1 964	1 298	463	23	102	64	14
Transfrontaliers	8	0	0	3	5	0	0
Autres internationaux	5	2	0	1	2	0	0
<b>Total</b>	<b>1 977</b>	<b>1 300</b>	<b>463</b>	<b>27</b>	<b>109</b>	<b>64</b>	<b>14</b>
<b>Sioux Lookout</b>							
Intérieurs	2 382	2 037	250	59	30	3	3
Transfrontaliers	4	2	0	0	2	0	0
Autres internationaux	0	0	0	0	0	0	0
<b>Total</b>	<b>2 386</b>	<b>2 039</b>	<b>250</b>	<b>59</b>	<b>32</b>	<b>3</b>	<b>3</b>
<b>Smithers</b>							
Intérieurs	1 057	626	243	74	110	2	2
Transfrontaliers	8	0	0	0	8	0	0
Autres internationaux	0	0	0	0	0	0	0
<b>Total</b>	<b>1 065</b>	<b>626</b>	<b>243</b>	<b>74</b>	<b>118</b>	<b>2</b>	<b>2</b>
<b>St Anthony</b>							
Intérieurs	322	52	207	38	1	20	4
Transfrontaliers	0	0	0	0	0	0	0
Autres internationaux	1	0	1	0	0	0	0
<b>Total</b>	<b>323</b>	<b>52</b>	<b>208</b>	<b>38</b>	<b>1</b>	<b>20</b>	<b>4</b>

Tableau 7-2 – suite

**Mouvements itinérants, intérieurs, transfrontaliers et internationaux — Stations d'information de vol de NAV CANADA**

	Total	Mouvements des transporteurs aériens		Autres mouvements commerciaux	Mouvements privés	Mouvements officiels	
		Niveaux I à III et étrangers	Niveaux IV à VI			Civil	Militaire
	nombre						
<b>St Catharines</b>							
Intérieurs	1 411	19	533	52	265	17	525
Transfrontaliers	60	8	7	2	43	0	0
Autres internationaux	0	0	0	0	0	0	0
<b>Total</b>	<b>1 471</b>	<b>27</b>	<b>540</b>	<b>54</b>	<b>308</b>	<b>17</b>	<b>525</b>
<b>Terrace</b>							
Intérieurs	1 397	687	612	41	35	22	0
Transfrontaliers	6	3	1	0	2	0	0
Autres internationaux	0	0	0	0	0	0	0
<b>Total</b>	<b>1 403</b>	<b>690</b>	<b>613</b>	<b>41</b>	<b>37</b>	<b>22</b>	<b>0</b>
<b>Thompson</b>							
Intérieurs	2 762	2 250	272	48	20	172	0
Transfrontaliers	0	0	0	0	0	0	0
Autres internationaux	0	0	0	0	0	0	0
<b>Total</b>	<b>2 762</b>	<b>2 250</b>	<b>272</b>	<b>48</b>	<b>20</b>	<b>172</b>	<b>0</b>
<b>Timmins</b>							
Intérieurs	2 109	1 733	218	5	108	37	8
Transfrontaliers	3	0	0	0	3	0	0
Autres internationaux	0	0	0	0	0	0	0
<b>Total</b>	<b>2 112</b>	<b>1 733</b>	<b>218</b>	<b>5</b>	<b>111</b>	<b>37</b>	<b>8</b>
<b>Val-D'or</b>							
Intérieurs	933	695	47	32	118	29	12
Transfrontaliers	1	1	0	0	0	0	0
Autres internationaux	0	0	0	0	0	0	0
<b>Total</b>	<b>934</b>	<b>696</b>	<b>47</b>	<b>32</b>	<b>118</b>	<b>29</b>	<b>12</b>
<b>Victoria Harbour</b>							
Intérieurs	3 457	3 272	57	8	48	64	8
Transfrontaliers	301	0	0	0	301	0	0
Autres internationaux	0	0	0	0	0	0	0
<b>Total</b>	<b>3 758</b>	<b>3 272</b>	<b>57</b>	<b>8</b>	<b>349</b>	<b>64</b>	<b>8</b>
<b>Wabush</b>							
Intérieurs	631	303	284	12	22	10	0
Transfrontaliers	0	0	0	0	0	0	0
Autres internationaux	0	0	0	0	0	0	0
<b>Total</b>	<b>631</b>	<b>303</b>	<b>284</b>	<b>12</b>	<b>22</b>	<b>10</b>	<b>0</b>
<b>Whitecourt</b>							
Intérieurs	1 125	60	643	212	176	20	14
Transfrontaliers	1	0	0	0	1	0	0
Autres internationaux	0	0	0	0	0	0	0
<b>Total</b>	<b>1 126</b>	<b>60</b>	<b>643</b>	<b>212</b>	<b>177</b>	<b>20</b>	<b>14</b>
<b>Williams Lake</b>							
Intérieurs	752	433	119	66	130	2	2
Transfrontaliers	5	0	0	0	5	0	0
Autres internationaux	0	0	0	0	0	0	0
<b>Total</b>	<b>757</b>	<b>433</b>	<b>119</b>	<b>66</b>	<b>135</b>	<b>2</b>	<b>2</b>
<b>Total des stations d'information de vol (53)</b>							
Intérieurs	77 312	40 214	16 744	6 362	10 014	1 887	2 091
Transfrontaliers	1 156	234	32	19	860	1	10
Autres internationaux	93	37	3	10	39	0	4
<b>Total</b>	<b>78 561</b>	<b>40 485</b>	<b>16 779</b>	<b>6 391</b>	<b>10 913</b>	<b>1 888</b>	<b>2 105</b>



Tableau 8-1

## Total des mouvements d'appareils, à l'heure de pointe et au jour de pointe — Tours de NAV CANADA

	Rang des mouvements	Nombre de mouvements	Période d'heure de pointe			Période de jour de pointe	
			Jour du mois	Heure de la journée	Nombre de mouvements	Jour du mois	Nombre de mouvements
Abbotsford	11	15 104	26	13	126	13	778
Boundary Bay	6	17 252	1	15	134	5	1 024
Calgary International	3	21 895	23	18	68	11	834
Calgary/Springbank	5	18 733	19	15	126	17	1 030
Chicoutimi/St-Honoré	24	8 371	18	14	136	18	726
Edmonton City Centre	22	8 937	18	15	88	18	571
Edmonton International	15	11 411	31	15	68	31	505
Edmonton/Villeneuve	27	7 602	14	11	100	14	521
Gander International	29	6 885	3	15	81	3	447
Halifax/Robert L Stanfield International	26	7 792	5	10	39	22	369
Hamilton	30	5 871	12	12	61	12	324
Kelowna	25	7 930	22	12	56	15	457
Kitchener/Waterloo	17	10 477	15	16	105	24	718
Langley	18	10 477	8	10	95	14	669
London	21	9 063	26	11	94	24	523
Moncton/Greater Moncton International	16	10 958	30	16	76	2	598
Montréal/Mirabel International	41	2 566	18	15	35	24	158
Montréal/Pierre Elliott Trudeau International	4	19 349	30	18	69	5	734
Montréal/St-Hubert	8	15 519	26	14	122	25	1 070
Oshawa	31	5 805	25	11	70	22	497
Ottawa/Macdonald-Cartier International	7	15 700	16	13	97	30	779
Pitt Meadows	23	8 881	11	15	139	23	728
Prince George	36	4 120	25	16	68	25	275
Québec/Jean Lesage International	14	11 517	22	14	86	22	687
Regina International	34	4 933	12	13	36	25	224
Saskatoon/John G Diefenbaker International	19	10 305	4	11	93	4	596
Sault Ste. Marie	35	4 732	20	20	78	4	333
St. John's International	37	3 464	7	21	36	31	161
St-Jean	40	2 770	21	18	56	21	289
Sudbury	39	2 772	23	18	37	4	147
Thunder Bay	20	10 234	30	9	83	12	618
Toronto/Buttonville Municipal	9	15 259	5	12	107	30	926
Toronto/City Centre	28	7 252	30	16	72	30	527
Toronto/Lester B Pearson International	1	36 314	2	18	102	4	1 285
Vancouver Harbour	32	5 291	10	8	35	4	253
Vancouver International	2	27 018	3	16	87	26	1 025
Victoria International	10	15 163	13	13	98	5	729
Whitehorse International	42	1 636	14	14	32	14	157
Windsor	38	3 071	28	10	53	4	202
Winnipeg/James Armstrong Richardson International	12	13 025	5	11	57	4	572
Winnipeg/St. Andrews	13	12 211	22	16	106	12	765
Yellowknife	33	5 171	3	10	40	3	275

Tableau 8-2

## Total des mouvements d'appareils, à l'heure de pointe et au jour de pointe — Stations d'information de vol de NAV CANADA

	Rang des mouvements	Nombre de mouvements	Période d'heure de pointe			Période de jour de pointe	
			Jour du mois	Heure de la journée	Nombre de mouvements	Jour du mois	Nombre de mouvements
Brandon Municipal	27	1 641	13	13	36	13	171
Campbell River	10	2 898	24	11	52	29	179
Castlegar	34	1 173	3	14	38	3	97
Charlottetown	13	2 724	18	1	37	18	245
Churchill	40	1 023	17	13	29	17	97
Cranbrook	41	964	13	13	16	13	64
Deer Lake	28	1 600	22	18	12	1	79
Fort McMurray	1	6 323	31	16	37	11	278
Fort Nelson	29	1 593	12	13	20	5	90
Fort St John	17	2 407	18	9	33	18	131
Fredericton International	3	4 415	5	17	39	5	247
Grande Prairie	4	3 830	22	15	46	18	272
High Level	44	798	17	17	12	9	42
Îles-de-la-Madeleine	51	385	19	12	8	19	24
Inuvik/Mike Zubko	25	1 679	20	17	26	5	86
Iqaluit	24	1 703	3	13	21	7	91
Kamloops	7	3 404	11	16	45	25	214
Kenora	39	1 037	5	13	34	5	104
Kingston	11	2 820	22	14	36	4	188
Kuujuaq	37	1 120	4	18	11	15	60
Kuujuarapik	49	631	9	12	6	26	31
La Grande Rivière	45	794	2	13	8	2	39
La Ronge	32	1 354	24	20	12	24	77
Lethbridge	15	2 423	14	20	33	14	172
Lloydminster	33	1 260	12	17	42	12	107
Medicine Hat	23	1 947	14	12	47	14	127
Mont-Joli	50	611	30	12	23	30	78
Nanaimo	8	3 128	13	14	54	13	266
Norman Wells	31	1 439	8	20	21	8	97
North Bay	2	4 720	16	13	73	16	488
Ottawa/Gatineau	19	2 201	25	19	44	4	179
Peace River	47	714	29	17	11	31	45
Penticton	12	2 802	19	10	42	16	190
Port Hardy	46	792	10	15	28	27	55
Prince Albert	26	1 672	16	17	22	16	97
Prince Rupert	53	320	12	12	15	12	48
Rankin Inlet	35	1 159	12	13	12	22	71
Red Deer Regional	6	3 778	1	11	42	29	208
Rouyn-Noranda	42	911	17	8	13	2	46
Saint John	22	2 077	16	16	22	16	112
Sept-Îles	21	2 099	11	11	26	26	124
Sioux Lookout	16	2 418	11	13	28	11	133
Smithers	38	1 087	16	15	12	3	62
St Anthony	52	323	11	14	6	11	23
St Catharines	14	2 433	4	17	47	14	215
Terrace	30	1 585	6	16	41	5	92
Thompson	9	2 962	17	19	25	5	160
Timmins	20	2 182	26	18	51	26	122
Val-D'or	36	1 158	16	19	29	16	104
Victoria Harbour	5	3 816	30	14	45	4	172
Wabush	48	631	5	11	8	2	31
Whitecourt	18	2 302	30	15	47	31	207
Williams Lake	43	895	14	12	27	11	53

Tableau 9-1

## Mouvements itinérants d'appareils, à l'heure de pointe et au jour de pointe — Tours de NAV CANADA

	Rang des mouvements	Nombre de mouvements	Période d'heure de pointe			Période de jour de pointe	
			Jour du mois	Heure de la journée	Nombre de mouvements	Jour du mois	Nombre de mouvements
Abbotsford	16	6 074	26	13	48	25	331
Boundary Bay	14	6 864	27	14	69	5	450
Calgary International	3	21 565	23	18	68	11	814
Calgary/Springbank	11	7 289	23	14	48	26	345
Chicoutimi/St-Honoré	36	2 327	26	15	29	2	194
Edmonton City Centre	15	6 341	18	13	30	18	319
Edmonton International	7	10 712	31	15	36	18	418
Edmonton/Villeneuve	41	1 778	21	13	16	21	89
Gander International	30	3 329	25	14	20	19	204
Halifax/Robert L Stanfield International	13	6 918	24	20	27	22	277
Hamilton	28	3 773	4	17	17	4	176
Kelowna	22	4 642	5	15	23	26	207
Kitchener/Waterloo	23	4 348	4	16	38	4	256
Langley	29	3 755	14	16	48	14	355
London	21	4 933	4	11	29	22	248
Moncton/Greater Moncton International	19	5 626	2	11	31	2	296
Montréal/Mirabel International	40	1 882	24	14	18	24	107
Montréal/Pierre Elliott Trudeau International	4	19 349	30	18	69	5	734
Montréal/St-Hubert	12	6 925	16	14	43	25	404
Oshawa	35	2 379	30	13	24	22	175
Ottawa/Macdonald-Cartier International	6	11 498	16	13	47	16	475
Pitt Meadows	32	3 224	31	14	44	13	291
Prince George	33	2 426	25	16	16	25	121
Québec/Jean Lesage International	8	8 465	26	14	38	26	394
Regina International	27	3 871	19	14	24	4	178
Saskatoon/John G Diefenbaker International	17	5 981	4	11	37	4	278
Sault Ste. Marie	37	2 182	29	15	15	29	130
St. John's International	31	3 282	24	10	14	2	130
St-Jean	38	2 092	13	11	50	7	249
Sudbury	34	2 382	4	18	16	4	121
Thunder Bay	18	5 654	3	15	31	3	288
Toronto/Buttonville Municipal	10	7 293	5	12	49	4	454
Toronto/City Centre	25	3 951	5	17	32	5	240
Toronto/Lester B Pearson International	1	36 314	2	18	102	4	1 285
Vancouver Harbour	20	5 291	10	8	35	4	253
Vancouver International	2	26 976	12	17	82	26	1 025
Victoria International	9	8 328	5	16	50	5	473
Whitehorse International	42	1 238	14	15	11	14	75
Windsor	39	1 917	13	11	16	13	102
Winnipeg/James Armstrong Richardson International	5	12 006	30	12	39	4	510
Winnipeg/St. Andrews	26	3 907	2	15	31	22	230
Yellowknife	24	4 261	19	17	26	19	211

Tableau 9-2

## Mouvements itinérants d'appareils, à l'heure de pointe et au jour de pointe — Stations d'information de vol de NAV CANADA

	Rang des mouvements	Nombre de mouvements	Période d'heure de pointe			Période de jour de pointe	
			Jour du mois	Heure de la journée	Nombre de mouvements	Jour du mois	Nombre de mouvements
Brandon Municipal	32	1 139	13	11	30	13	159
Campbell River	17	1 688	5	17	18	5	101
Castlegar	44	761	14	13	9	12	44
Charlottetown	21	1 582	4	18	11	22	93
Churchill	36	987	5	12	12	17	61
Cranbrook	41	836	6	12	12	9	42
Deer Lake	20	1 600	22	18	12	1	79
Fort McMurray	1	5 511	4	16	30	11	248
Fort Nelson	23	1 483	4	16	12	5	84
Fort St John	12	1 975	22	16	17	3	100
Fredericton International	3	2 785	5	15	17	5	141
Grande Prairie	4	2 782	26	14	21	18	148
High Level	43	776	18	17	12	9	42
Îles-de-la-Madeleine	51	381	19	12	6	19	22
Inuvik/Mike Zubko	19	1 603	19	18	13	19	79
Iqaluit	24	1 477	5	14	11	8	67
Kamloops	7	2 340	26	14	19	30	147
Kenora	39	903	5	13	10	1	59
Kingston	15	1 722	26	15	14	22	93
Kuujuaq	35	1 022	10	13	9	15	52
Kuujuarapik	49	631	9	12	6	26	31
La Grande Rivière	42	786	2	13	8	2	39
La Ronge	27	1 294	10	10	10	1	70
Lethbridge	16	1 707	19	10	25	30	86
Lloydminster	38	922	12	17	10	12	55
Medicine Hat	28	1 275	13	15	15	9	70
Mont-Joli	50	571	30	10	8	30	42
Nanaimo	9	2 160	12	15	23	5	170
Norman Wells	29	1 233	8	12	12	26	68
North Bay	13	1 814	30	17	19	16	134
Ottawa/Gatineau	31	1 139	25	19	14	4	85
Peace River	47	698	31	10	10	31	45
Penticton	18	1 626	13	15	13	25	85
Port Hardy	46	728	23	13	11	23	49
Prince Albert	22	1 552	26	9	12	4	76
Prince Rupert	53	272	12	10	6	12	20
Rankin Inlet	30	1 155	12	13	12	22	71
Red Deer Regional	8	2 282	12	11	25	15	116
Rouyn-Noranda	40	903	17	8	13	2	46
Saint John	14	1 755	4	16	11	5	91
Sept-Îles	11	1 977	1	14	13	25	89
Sioux Lookout	6	2 386	4	8	15	11	115
Smithers	34	1 065	16	15	12	3	62
St Anthony	52	323	11	14	6	11	23
St Catharines	25	1 471	1	9	17	1	115
Terrace	26	1 403	19	12	11	4	69
Thompson	5	2 762	5	15	17	5	142
Timmins	10	2 112	5	14	14	4	108
Val-D'or	37	934	5	10	9	5	61
Victoria Harbour	2	3 758	4	8	25	4	172
Wabush	48	631	5	11	8	2	31
Whitecourt	33	1 126	31	9	10	30	74
Williams Lake	45	757	11	18	9	16	36

**Tableau 10-1**  
**Mouvements locaux, à l'heure de pointe et au jour de pointe — Tours de NAV CANADA**

	Rang des mouvements	Nombre de mouvements	Période d'heure de pointe			Période de jour de pointe	
			Jour du mois	Heure de la journée	Nombre de mouvements	Jour du mois	Nombre de mouvements
Abbotsford	3	9 030	2	11	98	13	490
Boundary Bay	2	10 388	1	14	104	30	662
Calgary International	37	330	28	10	20	28	52
Calgary/Springbank	1	11 444	25	15	84	17	728
Chicoutimi/St-Honoré	10	6 044	3	9	108	18	558
Edmonton City Centre	23	2 596	18	14	58	18	252
Edmonton International	32	699	31	15	32	31	90
Edmonton/Villeneuve	11	5 824	14	11	94	14	454
Gander International	18	3 556	3	15	66	3	316
Halifax/Robert L Stanfield International	31	874	5	10	18	22	92
Hamilton	25	2 098	12	12	54	14	180
Kelowna	21	3 288	2	20	46	22	258
Kitchener/Waterloo	9	6 129	15	16	80	24	482
Langley	8	6 722	9	12	74	9	402
London	17	4 130	26	11	74	24	308
Moncton/Greater Moncton International	13	5 332	30	16	56	8	347
Montréal/Mirabel International	33	684	18	15	25	26	78
Montréal/Pierre Elliott Trudeau International	0	0	0	0	0	0	0
Montréal/St-Hubert	4	8 594	4	20	90	25	666
Oshawa	19	3 426	25	17	54	22	322
Ottawa/Macdonald-Cartier International	16	4 202	24	16	58	30	318
Pitt Meadows	12	5 657	11	15	108	23	490
Prince George	26	1 694	23	14	56	23	162
Québec/Jean Lesage International	22	3 052	22	14	50	22	304
Regina International	28	1 062	19	20	26	22	76
Saskatoon/John G Diefenbaker International	15	4 324	4	11	56	4	318
Sault Ste. Marie	24	2 550	20	20	70	20	226
St. John's International	38	182	7	21	32	7	50
St-Jean	34	678	21	18	50	1	98
Sudbury	36	390	23	18	26	14	68
Thunder Bay	14	4 580	22	20	72	12	370
Toronto/Buttonville Municipal	6	7 966	29	20	80	15	554
Toronto/City Centre	20	3 301	26	14	54	30	304
Toronto/Lester B Pearson International	0	0	0	0	0	0	0
Vancouver Harbour	0	0	0	0	0	0	0
Vancouver International	39	42	3	16	16	3	42
Victoria International	7	6 835	25	10	62	23	358
Whitehorse International	35	398	14	14	26	14	82
Windsor	27	1 154	28	10	40	4	110
Winnipeg/James Armstrong Richardson International	29	1 019	5	11	20	22	90
Winnipeg/St. Andrews	5	8 304	12	13	88	12	604
Yellowknife	30	910	4	18	36	9	84

Tableau 10-2

## Mouvements locaux, à l'heure de pointe et au jour de pointe — Stations d'information de vol de NAV CANADA

	Rang des mouvements	Nombre de mouvements	Période d'heure de pointe			Période de jour de pointe	
			Jour du mois	Heure de la journée	Nombre de mouvements	Jour du mois	Nombre de mouvements
Brandon Municipal	17	502	30	9	24	25	58
Campbell River	4	1 210	24	11	48	29	122
Castlegar	19	412	3	14	34	3	58
Charlottetown	7	1 142	18	1	36	18	166
Churchill	41	36	17	13	24	17	36
Cranbrook	29	128	13	13	14	13	28
Deer Lake	0	0	0	0	0	0	0
Fort McMurray	14	812	28	10	20	19	66
Fort Nelson	32	110	13	15	16	27	24
Fort St John	18	432	10	14	28	18	52
Fredericton International	2	1 630	3	12	28	29	120
Grande Prairie	11	1 048	22	15	34	17	124
High Level	44	22	26	18	6	26	6
Îles-de-la-Madeleine	49	4	17	11	2	17	2
Inuvik/Mike Zubko	34	76	20	17	20	20	25
Iqaluit	22	226	3	13	18	7	34
Kamloops	9	1 064	11	16	38	6	110
Kenora	28	134	5	13	24	5	50
Kingston	8	1 098	30	17	28	4	110
Kuujuaq	33	98	2	7	6	2	14
Kuujuarapik	0	0	0	0	0	0	0
La Grande Rivière	47	8	3	11	4	3	4
La Ronge	37	60	24	20	10	14	12
Lethbridge	15	716	14	20	32	14	108
Lloydminster	20	338	12	17	32	12	52
Medicine Hat	16	672	14	12	38	14	72
Mont-Joli	40	40	30	12	20	30	36
Nanaimo	12	968	13	14	40	13	146
Norman Wells	24	206	8	20	20	30	40
North Bay	1	2 906	22	10	60	16	354
Ottawa/Gatineau	10	1 062	25	19	30	25	114
Peace River	45	16	29	17	8	29	8
Penticton	5	1 176	19	10	34	16	138
Port Hardy	36	64	10	15	22	27	42
Prince Albert	31	120	16	17	18	16	32
Prince Rupert	39	48	12	13	15	12	28
Rankin Inlet	48	4	6	12	4	6	4
Red Deer Regional	3	1 496	1	11	32	16	102
Rouyn-Noranda	46	8	25	17	4	25	8
Saint John	21	322	16	16	16	26	34
Sept-Îles	30	122	26	15	20	26	44
Sioux Lookout	42	32	11	13	16	11	18
Smithers	43	22	13	16	8	13	8
St Anthony	0	0	0	0	0	0	0
St Catharines	13	962	14	15	36	14	148
Terrace	26	182	6	16	40	6	50
Thompson	25	200	5	20	18	17	32
Timmins	35	70	26	18	48	26	48
Val-D'or	23	224	2	10	24	16	56
Victoria Harbour	38	58	30	14	34	30	34
Wabush	0	0	0	0	0	0	0
Whitecourt	6	1 176	10	11	40	10	150
Williams Lake	27	138	14	12	24	14	26

Tableau 11-1

## Mouvements locaux d'appareils civils, à l'heure de pointe et au jour de pointe — Tours de NAV CANADA

	Rang des mouvements	Nombre de mouvements	Période d'heure de pointe			Période de jour de pointe	
			Jour du mois	Heure de la journée	Nombre de mouvements	Jour du mois	Nombre de mouvements
Abbotsford	3	9 028	2	11	98	13	490
Boundary Bay	2	10 388	1	14	104	30	662
Calgary International	37	326	28	10	20	28	52
Calgary/Springbank	1	11 440	25	15	84	17	728
Chicoutimi/St-Honoré	10	6 042	3	9	108	18	558
Edmonton City Centre	23	2 592	18	14	58	18	252
Edmonton International	32	657	31	15	32	31	90
Edmonton/Villeneuve	11	5 824	14	11	94	14	454
Gander International	19	3 378	3	15	64	3	314
Halifax/Robert L Stanfield International	29	718	6	15	18	22	86
Hamilton	25	2 098	12	12	54	14	180
Kelowna	21	3 288	2	20	46	22	258
Kitchener/Waterloo	9	6 129	15	16	80	24	482
Langley	7	6 722	9	12	74	9	402
London	17	4 130	26	11	74	24	308
Moncton/Greater Moncton International	13	5 320	30	16	56	8	347
Montréal/Mirabel International	31	662	5	9	24	26	78
Montréal/Pierre Elliott Trudeau International	0	0	0	0	0	0	0
Montréal/St-Hubert	4	8 556	4	20	90	25	666
Oshawa	18	3 426	25	17	54	22	322
Ottawa/Macdonald-Cartier International	16	4 151	24	16	58	30	292
Pitt Meadows	12	5 657	11	15	108	23	490
Prince George	26	1 694	23	14	56	23	162
Québec/Jean Lesage International	22	3 048	22	14	48	22	302
Regina International	28	954	22	12	24	22	76
Saskatoon/John G Diefenbaker International	15	4 218	4	11	56	4	316
Sault Ste. Marie	24	2 550	20	20	70	20	226
St. John's International	38	180	7	21	32	7	50
St-Jean	30	678	21	18	50	1	98
Sudbury	36	390	23	18	26	14	68
Thunder Bay	14	4 568	22	20	72	12	366
Toronto/Buttonville Municipal	6	7 966	29	20	80	15	554
Toronto/City Centre	20	3 301	26	14	54	30	304
Toronto/Lester B Pearson International	0	0	0	0	0	0	0
Vancouver Harbour	0	0	0	0	0	0	0
Vancouver International	39	42	3	16	16	3	42
Victoria International	8	6 633	25	10	62	23	322
Whitehorse International	35	396	14	14	26	14	82
Windsor	27	1 154	28	10	40	4	110
Winnipeg/James Armstrong Richardson International	33	656	22	19	16	22	56
Winnipeg/St. Andrews	5	8 304	12	13	88	12	604
Yellowknife	34	556	4	18	36	4	46

Tableau 11-2

## Mouvements locaux d'appareils civils, à l'heure de pointe et au jour de pointe — Stations d'information de vol de NAV CANADA

	Rang des mouvements	Nombre de mouvements	Période d'heure de pointe			Période de jour de pointe	
			Jour du mois	Heure de la journée	Nombre de mouvements	Jour du mois	Nombre de mouvements
Brandon Municipal	17	440	30	9	24	10	50
Campbell River	4	1 210	24	11	48	29	122
Castlegar	19	412	3	14	34	3	58
Charlottetown	7	1 128	18	1	36	18	166
Churchill	41	36	17	13	24	17	36
Cranbrook	29	126	13	13	14	13	28
Deer Lake	0	0	0	0	0	0	0
Fort McMurray	13	812	28	10	20	19	66
Fort Nelson	32	110	13	15	16	27	24
Fort St John	18	432	10	14	28	18	52
Fredericton International	2	1 576	5	17	28	29	120
Grande Prairie	11	1 048	22	15	34	17	124
High Level	43	22	26	18	6	26	6
Îles-de-la-Madeleine	48	4	17	11	2	17	2
Inuvik/Mike Zubko	35	66	20	17	10	20	15
Iqaluit	22	226	3	13	18	7	34
Kamloops	10	1 052	11	16	38	6	110
Kenora	28	134	5	13	24	5	50
Kingston	8	1 098	30	17	28	4	110
Kuujuuaq	33	98	2	7	6	2	14
Kuujuarapik	0	0	0	0	0	0	0
La Grande Rivière	46	8	3	11	4	3	4
La Ronge	37	60	24	20	10	14	12
Lethbridge	15	656	8	10	20	8	68
Lloydminster	20	336	12	17	32	12	52
Medicine Hat	14	672	14	12	38	14	72
Mont-Joli	40	40	30	12	20	30	36
Nanaimo	16	650	3	12	28	2	80
Norman Wells	24	206	8	20	20	30	40
North Bay	1	2 906	22	10	60	16	354
Ottawa/Gatineau	9	1 062	25	19	30	25	114
Peace River	45	12	29	17	8	29	8
Penticton	5	1 176	19	10	34	16	138
Port Hardy	36	64	10	15	22	27	42
Prince Albert	31	120	16	17	18	16	32
Prince Rupert	39	48	12	13	15	12	28
Rankin Inlet	49	4	6	12	4	6	4
Red Deer Regional	3	1 496	1	11	32	16	102
Rouyn-Noranda	47	8	25	17	4	25	8
Saint John	21	322	16	16	16	26	34
Sept-Îles	30	122	26	15	20	26	44
Sioux Lookout	42	32	11	13	16	11	18
Smithers	44	22	13	16	8	13	8
St Anthony	0	0	0	0	0	0	0
St Catharines	12	962	14	15	36	14	148
Terrace	26	182	6	16	40	6	50
Thompson	25	200	5	20	18	17	32
Timmins	34	70	26	18	48	26	48
Val-D'or	23	224	2	10	24	16	56
Victoria Harbour	38	58	30	14	34	30	34
Wabush	0	0	0	0	0	0	0
Whitecourt	6	1 176	10	11	40	10	150
Williams Lake	27	138	14	12	24	14	26



Tableau 12-1

## Mouvements locaux d'appareils militaires, à l'heure de pointe et au jour de pointe — Tours de NAV CANADA

	Rang des mouvements	Nombre de mouvements	Période d'heure de pointe			Période de jour de pointe	
			Jour du mois	Heure de la journée	Nombre de mouvements	Jour du mois	Nombre de mouvements
Abbotsford	18	2	1	11	2	1	2
Boundary Bay	0	0	0	0	0	0	0
Calgary International	14	4	27	14	2	27	4
Calgary/Springbank	17	4	30	13	2	30	4
Chicoutimi/St-Honoré	21	2	5	10	2	5	2
Edmonton City Centre	15	4	9	15	2	9	4
Edmonton International	9	42	12	11	14	12	28
Edmonton/Villeneuve	0	0	0	0	0	0	0
Gander International	4	178	12	15	10	18	18
Halifax/Robert L Stanfield International	5	156	19	11	12	19	34
Hamilton	0	0	0	0	0	0	0
Kelowna	0	0	0	0	0	0	0
Kitchener/Waterloo	0	0	0	0	0	0	0
Langley	0	0	0	0	0	0	0
London	0	0	0	0	0	0	0
Moncton/Greater Moncton International	12	12	18	11	4	16	4
Montréal/Mirabel International	11	22	18	15	7	18	7
Montréal/Pierre Elliott Trudeau International	0	0	0	0	0	0	0
Montréal/St-Hubert	10	38	7	20	10	9	16
Oshawa	0	0	0	0	0	0	0
Ottawa/Macdonald-Cartier International	8	51	30	10	12	30	26
Pitt Meadows	0	0	0	0	0	0	0
Prince George	0	0	0	0	0	0	0
Québec/Jean Lesage International	16	4	22	14	2	22	2
Regina International	6	108	19	20	26	19	54
Saskatoon/John G Diefenbaker International	7	106	25	14	24	25	40
Sault Ste. Marie	0	0	0	0	0	0	0
St. John's International	19	2	30	10	2	30	2
St-Jean	0	0	0	0	0	0	0
Sudbury	0	0	0	0	0	0	0
Thunder Bay	13	12	10	15	4	10	4
Toronto/Buttonville Municipal	0	0	0	0	0	0	0
Toronto/City Centre	0	0	0	0	0	0	0
Toronto/Lester B Pearson International	0	0	0	0	0	0	0
Vancouver Harbour	0	0	0	0	0	0	0
Vancouver International	0	0	0	0	0	0	0
Victoria International	3	202	24	21	16	24	52
Whitehorse International	20	2	31	12	2	31	2
Windsor	0	0	0	0	0	0	0
Winnipeg/James Armstrong Richardson International	1	363	5	11	18	5	60
Winnipeg/St. Andrews	0	0	0	0	0	0	0
Yellowknife	2	354	21	15	18	9	62

Tableau 12-2

## Mouvements locaux d'appareils militaires, à l'heure de pointe et au jour de pointe — Stations d'information de vol de NAV CANADA

	Rang des mouvements	Nombre de mouvements	Période d'heure de pointe			Période de jour de pointe	
			Jour du mois	Heure de la journée	Nombre de mouvements	Jour du mois	Nombre de mouvements
Brandon Municipal	2	62	9	21	16	25	24
Campbell River	0	0	0	0	0	0	0
Castlegar	0	0	0	0	0	0	0
Charlottetown	5	14	25	8	8	25	8
Churchill	0	0	0	0	0	0	0
Cranbrook	9	2	25	13	2	25	2
Deer Lake	0	0	0	0	0	0	0
Fort McMurray	0	0	0	0	0	0	0
Fort Nelson	0	0	0	0	0	0	0
Fort St John	0	0	0	0	0	0	0
Fredericton International	4	54	3	12	18	3	24
Grande Prairie	0	0	0	0	0	0	0
High Level	0	0	0	0	0	0	0
Îles-de-la-Madeleine	0	0	0	0	0	0	0
Inuvik/Mike Zubko	7	10	20	17	10	20	10
Iqaluit	0	0	0	0	0	0	0
Kamloops	6	12	10	8	12	10	12
Kenora	0	0	0	0	0	0	0
Kingston	0	0	0	0	0	0	0
Kuujuaq	0	0	0	0	0	0	0
Kuujuarapik	0	0	0	0	0	0	0
La Grande Rivière	0	0	0	0	0	0	0
La Ronge	0	0	0	0	0	0	0
Lethbridge	3	60	14	20	32	14	60
Lloydminster	10	2	2	9	2	2	2
Medicine Hat	0	0	0	0	0	0	0
Mont-Joli	0	0	0	0	0	0	0
Nanaimo	1	318	8	14	28	13	90
Norman Wells	0	0	0	0	0	0	0
North Bay	0	0	0	0	0	0	0
Ottawa/Gatineau	0	0	0	0	0	0	0
Peace River	8	4	19	15	4	19	4
Penticton	0	0	0	0	0	0	0
Port Hardy	0	0	0	0	0	0	0
Prince Albert	0	0	0	0	0	0	0
Prince Rupert	0	0	0	0	0	0	0
Rankin Inlet	0	0	0	0	0	0	0
Red Deer Regional	0	0	0	0	0	0	0
Rouyn-Noranda	0	0	0	0	0	0	0
Saint John	0	0	0	0	0	0	0
Sept-Îles	0	0	0	0	0	0	0
Sioux Lookout	0	0	0	0	0	0	0
Smithers	0	0	0	0	0	0	0
St Anthony	0	0	0	0	0	0	0
St Catharines	0	0	0	0	0	0	0
Terrace	0	0	0	0	0	0	0
Thompson	0	0	0	0	0	0	0
Timmins	0	0	0	0	0	0	0
Val-D'or	0	0	0	0	0	0	0
Victoria Harbour	0	0	0	0	0	0	0
Wabush	0	0	0	0	0	0	0
Whitecourt	0	0	0	0	0	0	0
Williams Lake	0	0	0	0	0	0	0

# Méthodologie de l'enquête

---

## Univers de l'enquête

### Champ de l'enquête

Les mouvements d'aéronefs dans les aéroports canadiens dotés d'une tour de contrôle ou d'une station d'information de vol de NAV CANADA sont inclus dans l'enquête.

## Méthodologie de l'enquête

Le Rapport sur les mouvements itinérants d'aéronefs a pour objet de capter les renseignements suivants :

- L'identification de l'aéronef
- Le type ou genre d'aéronef
- L'origine du dernier rapport précédant l'atterrissage à l'aéroport déclarant ou la destination du vol après le décollage
- L'arrivée ou le départ
- L'heure précise du mouvement
- La piste utilisée
- Les règles de vol (vols visuels ou aux instruments).

Le Rapport sur les mouvements locaux d'aéronefs sert à répartir les mouvements locaux selon :

- L'heure
- Monomoteurs
- Multimoteurs
- Avions à réaction
- Avions militaires
- Date du mouvement

Plusieurs étapes sont utilisées dans le processus de la statistique relative aux mouvements des aéronefs. Des résultats provisoires sont fournis dans **Résultats provisoires, statistiques relatives aux mouvements d'aéronefs**, n° 51F0001P au catalogue (TP-1496 (Aéroports avec tour de contrôle de NAV CANADA)). Les données qui suivent dans le rapport **Statistiques relatives aux mouvements d'aéronefs, Rapport mensuel**, nos 51-007-X et 51-008-X au catalogue (TP-141) peuvent contenir des révisions, c'est-à-dire des chiffres provenant d'une compilation plus complète et détaillée. Des tableaux annuels sont distribués dans le rapport intitulé **Statistiques relatives aux mouvements d'aéronefs, Rapport annuel** - TP-577. Il est à noter dans ce rapport que les types d'opérations des mouvements itinérants peuvent refléter d'autres révisions provenant de différentes sources d'information comparative, (données reçues des transporteurs pour le Centre des Statistiques de l'aviation,

Statistique Canada) au fur et à mesure que ces informations nous parviennent, les fichiers sont révisés et reflètent les changements. Finalement, lorsque des révisions sont requises après la distribution du rapport TP-577, celles-ci sont contenues dans le sommaire des chiffres historiques des cinq dernières années dans les éditions suivantes de ce rapport. Ces révisions se retrouvent également dans les tableaux CANSIM mensuels et annuels.

Les rapports sont complétés quotidiennement et fondés sur une période d'une journée de 24 heures allant de 0 à 23:59 heures. Les temps enregistrés sont d'après le Temps universel coordonné (UTC) ; toutefois, les statistiques publiées sont montrées en temps locaux. Les déclarations sont transmises tous les jours au Centre des statistiques de l'aviation.

Le Centre des statistiques de l'aviation maintient une base de données avec un fichier des paramètres sur toutes les marques d'immatriculation des aéronefs. L'emmagasinement de ces renseignements permet d'alléger le fardeau des répondants appelés à fournir les données et de plus contribue à minimiser les erreurs inhérentes à la préparation des documents de référence.

Autres informations du fichier des paramètres fournissent des renseignements comme les marques d'immatriculation d'aéronefs assorties avec les genres correspondants d'avions, le poids brut au décollage des appareils, le type du groupe motopropulseur (à piston, à réaction ou turbo) et détermine si l'aéronef est à voilure fixe ou tournante ou si c'est un planeur. Cette information sert également à identifier le genre de vols effectués par des appareils commerciaux, privés ou gouvernementaux et la région géographique des vols.

Le fichier des paramètres renferme en outre l'information sur l'environnement de l'aéroport qui permet de vérifier sa catégorie. La piste déclarée est homologuée et la différence entre l'UTC et l'heure locale est assignée.

## Normes de qualité et restrictions des données

---

Les statistiques relatives aux mouvements d'aéronefs sont accumulées à partir des données provenant des unités des tours de contrôle de la circulation aérienne ou du personnel des stations d'information de vol. Étant donné que le personnel de ces positions est hautement formé et possède une expertise dans la surveillance des opérations et la manière de remplir les déclarations, il s'ensuit donc que les statistiques qui entrent dans la banque des données sont de haute qualité.

Les méthodes pour rapporter les mouvements d'aéronefs sur les Rapports quotidiens de la circulation aérienne par les unités des tours de contrôle sont décrites dans le Manuel des opérations du contrôle de la circulation aérienne de NAV CANADA (TP 703) Volume 1, paragraphes 1023 à 1023.5. La définition des termes utilisés dans ces paragraphes apparaît dans l'appendice I « Lexique » à la fin du rapport.

Afin de conserver un certain élément d'uniformité dans les données de référence, le Centre des statistiques de l'aviation met à l'usage des unités de contrôle dans le manuel intitulé « Indicateurs de la circulation aérienne » (TP 143). Cette publication renferme les indicateurs officiels de Transports Canada pour chaque type d'aéronef de même que les indicateurs de plusieurs transporteurs aériens assurant des services intérieurs et internationaux. Ce dernier manuel et celui intitulé « Canada supplément de vol » qui identifie les codes des différents aéroports servent de documents de référence pour aider à l'identification adéquate des aéronefs et l'origine et destination des vols.

Les cycles de vérification font partie des programmes du traitement des données sur l'ordinateur et sert à identifier les erreurs commises lors de l'échange des données ou capté par formulaire. Les erreurs identifiées sont corrigées manuellement par les préposés à la vérification au Centre des statistiques de l'aviation.

Des erreurs peuvent survenir si le type d'aéronef est rapporté ou capté en erreur pour une envolée. Par exemple, le rapport ou le captage d'un B727 pour une envolée au lieu d'un B737, la vérification du système pourrait ne pas détecter cette erreur. L'information du type d'aéronef est rapporté par des contrôleurs très spécialisés dans la circulation aérienne, utilisant des codes officiels d'un manuel commun qui minimiserait ce problème.

Les données sont séparées par endroit géographique en utilisant des codes d'identification, ceux-ci pourraient donner lieu à des erreurs. Pour les petites localités des codes composés lettres-chiffres sont souvent utilisés et ceux-ci déterminent les emplacements géographiques auxquels les données sont assujettis. Dans certains cas, quand une séquence est introduite en erreur dans le système soit par l'unité rapportant ou durant le captage, un mouvement intérieur pourrait être classifié comme transfrontalier ou vice versa. L'utilisation des manuels pour des codes d'identification d'emplacements aide à minimiser cette anomalie.

### Facteurs influents sur les données

Le 9 avril 2007, Harmony Airways a cessé ses opérations.

Icelandair a commencé le service de Halifax à Islande le 17 mai, 2007.

# Appendice I

---

## Lexique

### Aéronef privé

Aéronef destiné exclusivement à l'usage privé et non à un but lucratif ou rémunérateur, et classé comme étant « privé » ou « privé restreint » dans le Registre d'immatriculation des aéronefs civils canadiens ou les registres semblables à d'autres pays. Les propriétaires comprennent les particuliers, les associations ou les entreprises.

### Approche simulée

Approche manquée aux instruments ou exercice d'approche aux instruments sans atterrissage.

### Autres vols commerciaux

Tous les vols effectués par les exploitants d'aéronefs qui assurent des services commerciaux et qui ne sont pas compris dans les catégories **Transporteurs aériens**. Écoles de pilotage, pulvérisateurs à usage agricole, bombardiers d'eau, photographie aérienne technique.

### Classe de vol

Les mouvements d'aéronefs sont répartis en « mouvements itinérants » ou « locaux ».

### FSS

Stations d'information de vol.

### Groupe de poids

Classification des classes de poids en groupes aux fins de la statistique.

### Groupe motopropulseur

La source de propulsion, soit par exemple, les moteurs à pistons, les turbopropulseurs et les moteurs à réaction. Dans cette publication, les hélicoptères comprennent les moteurs à pistons ainsi que les moteurs à turbine à arbre.

### Mouvement d'aéronefs

Tout décollage, atterrissage ou toute approche simulée par un aéronef. Le Manops modificatif 8-8-83. NC-703.

### Mouvement itinérant intérieur

Mouvement à un aéroport canadien d'aéronefs à destination ou en provenance d'un autre endroit situé au Canada.

### Mouvements internationaux

Mouvements à un aéroport canadien d'aéronefs à destination ou en provenance de l'étranger. Les mouvements internationaux se subdivisent en « transfrontaliers » (à destination ou en provenance d'un endroit aux États-Unis, y compris l'Alaska mais sans Hawaii) et « autres mouvements internationaux » (à destination ou en provenance de pays autres que le Canada et les États-Unis).

Puisque les mouvements d'aéronefs sont déclarés en fonction de la « provenance » ou de la « destination », une arrivée à l'aéroport de Mirabel en provenance de Londres, Angleterre paraîtra sous le titre « Autres mouvements internationaux ». Si le même aéronef se rend ensuite à Toronto, le départ de Mirabel et l'arrivée à Toronto sont comptés comme « mouvements intérieurs ».

### Mouvements itinérants

Aux aéroports **avec** tour de contrôle et aux stations de services de vols : aux fins de la rédaction des registres de circulation aérienne, sont considérés comme mouvements itinérants : les mouvements dans lesquels les aéronefs partent à destination ou arrivent en provenance d'une autre lieu; ou les mouvements où les aéronefs quittent le circuit mais reviennent pour atterrir. Aux aéroports **sans** tour de contrôle : une arrivée ou un départ d'aéronef en provenance ou à destination d'un lieu autre que l'aéroport déclarant. Il s'applique également à un mouvement où l'aéronef quitte les environs de l'aéroport déclarant et y retourne sans atterrir à un autre aéroport.

### Mouvements locaux

Aux aéroports **avec** tour de contrôle et aux stations de services de vols : aux fins de la rédaction des registres de circulation aérienne, sont considérés comme mouvements locaux, les mouvements dans lesquels les aéronefs restent dans le circuit. Aux aéroports **sans** tour de contrôle : un mouvement effectué par des aéronefs qui opèrent dans les environs de l'aéroport déclarant. Les mouvements locaux sont souvent effectués lors des vols d'entraînement (posé-décollé), lors des essais de l'équipement, etc.

### Officiel – Civil

Comprend les aéronefs appartenant à l'administration publique fédérale, provinciale ou municipale ainsi qu'aux gouvernements étrangers mais non ceux qui appartiennent à des sociétés de la Couronne ou à des commissions. Ces aéronefs sont codés « 3 » sous utilisation dans le Registre d'immatriculation des aéronefs civils canadiens.

### Officiel – Militaire

Aéronef d'un service des forces armées de n'importe quel pays.

### Piste 88

Vol où l'aéronef traverse la zone de contrôle, c'est-à-dire où l'appareil entre en communication avec l'aéroport alors qu'il traverse la zone de contrôle de la tour et se dirige vers une autre destination sans atterrissage à l'aéroport déclarant.

Ces données ne sont **pas** comprises dans le total des mouvements.

### Poids brut au décollage

Le poids maximum où un aéronef est autorisé à exploiter des services en vertu d'un permis. Pour les fins de l'enquête, tous les poids sont arrondis au millier supérieur. Ainsi 3 200 kilogrammes entrera dans la classe des 4 000 kilogrammes.

## TC

Le Ministère des transports du Canada (Transports Canada).

### Transport aérien

Les exploitants d'aéronefs titulaires d'un permis de l'Office des transports du Canada assurant par air le transport de passagers, marchandises et/ou courriers.

**Des transporteurs aériens des niveaux I à III (2000).** Comprennent les transporteurs aériens Canadiens qui, au cours de chacune des deux années civiles ayant précédé l'année de déclaration, ont tirés des recettes brutes annuelles d'au moins 1 000 000\$ des services aériens pour lesquels ils détenaient une licence. Incluant aussi les transporteurs aériens étrangers.

**Des transporteurs aériens des niveaux IV à VI (2000).** Comprennent les transporteurs aériens Canadiens qui, au cours de chacune des deux années civiles ayant précédé l'année de déclaration, ont tirés des recettes brutes annuelles inférieures à 1 000 000\$ des services aériens pour lesquels ils détenaient une licence. Les niveaux IV et VI ne sont pas applicables à partir de l'année 2000.

### Vols commerciaux

Vols effectués par des exploitants d'aéronefs, titulaires d'un permis de l'Office des transports du Canada pour assurer des services aériens commerciaux. Pour la liste de ces transporteurs, se reporter à la Partie I du Répertoire des services aériens commerciaux du Canada. L'exploitation commerciale est répartie en deux catégories, notamment, les **Transporteurs aériens** et les **Autres vols commerciaux**.

### Vol I.F.R.

Vol effectué selon les règles de vol aux instruments.

### Vol V.F.R.

Vol effectué selon les règles de vol visuel.

### Zone contrôlée de la tour de contrôle

Un espace aérien contrôlé à proximité de la tour de contrôle de la circulation aérienne, habituellement situé dans un rayon de moins de 24 kilomètres de la tour.