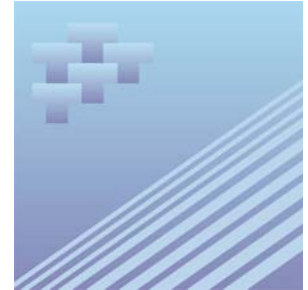




N° 51-007-XIF au catalogue

Statistiques relatives aux mouvements d'aéronefs : Tours et stations d'information de vol de NAV CANADA



Avril 2007



Statistique
Canada

Statistics
Canada

Canada

Comment obtenir d'autres renseignements

Toute demande de renseignements au sujet du présent produit ou au sujet de statistiques ou de services connexes doit être adressée à : Division des transports, Statistique Canada, Ottawa, Ontario, K1A 0T6 (téléphone : 1-866-500-8400).

Pour obtenir des informations sur l'ensemble des données de Statistique Canada qui sont disponibles, veuillez composer l'un des numéros sans frais suivants. Vous pouvez également communiquer avec nous par courriel ou visiter notre site Web à www.statcan.ca.

Service national de renseignements **1-800-263-1136**

Service national d'appareils de télécommunication pour les malentendants **1-800-363-7629**

Renseignements concernant le Programme des services de dépôt **1-800-700-1033**

Télécopieur pour le Programme des services de dépôt **1-800-889-9734**

Renseignements par courriel **infostats@statcan.ca**

Site Web **www.statcan.ca**

Renseignements pour accéder au produit

Le produit n° 51-007-XIF au catalogue est disponible gratuitement sous format électronique. Pour obtenir un exemplaire, il suffit de visiter notre site Web à www.statcan.ca et de choisir la rubrique Publications.

Normes de service à la clientèle

Statistique Canada s'engage à fournir à ses clients des services rapides, fiables et courtois. À cet égard, notre organisme s'est doté de normes de *service à la clientèle* qui doivent être observées par les employés lorsqu'ils offrent des services à la clientèle.

Pour obtenir une copie de ces normes de service, veuillez communiquer avec Statistique Canada au numéro sans frais 1-800-263-1136. Les normes de service sont aussi publiées dans le site www.statcan.ca sous À propos de nous > Offrir des services aux Canadiens.



Statistique Canada
Division des transports

Statistiques relatives aux mouvements d'aéronefs : Tours et stations d'information de vol de NAV CANADA

Avril 2007

Publication autorisée par le ministre responsable de Statistique Canada

© Ministre de l'Industrie, 2007 et le © Ministre des Transports, 2007.

Tous droits réservés. Le contenu de la présente publication électronique peut être reproduit en tout ou en partie, et par quelque moyen que ce soit, sans autre permission de Statistique Canada, sous réserve que la reproduction soit effectuée uniquement à des fins d'étude privée, de recherche, de critique, de compte rendu ou en vue d'en préparer un résumé destiné aux journaux et/ou à des fins non commerciales. Statistique Canada doit être cité comme suit : Source (ou « Adapté de », s'il y a lieu) : Statistique Canada, année de publication, nom du produit, numéro au catalogue, volume et numéro, période de référence et page(s). Autrement, il est interdit de reproduire le contenu de la présente publication, ou de l'emmagasiner dans un système d'extraction, ou de le transmettre sous quelque forme ou par quelque moyen que ce soit, reproduction électronique, mécanique, photographique, pour quelque fin que ce soit, sans l'autorisation écrite préalable des Services d'octroi de licences, Division des services à la clientèle, Statistique Canada, Ottawa, Ontario, Canada K1A 0T6.

Mai 2007

N° 51-007-XIF au catalogue, vol. 1, n° 4

ISSN 1911-6322

Périodicité : mensuelle

Ottawa

This publication is available in English upon request (catalogue no. 51-007-XIE).

Note de reconnaissance

Le succès du système statistique du Canada repose sur un partenariat bien établi entre Statistique Canada et la population, les entreprises, les administrations canadiennes et les autres organismes. Sans cette collaboration et cette bonne volonté, il serait impossible de produire des statistiques précises et actuelles.

Informations pour l'utilisateur

Signes conventionnels

Les signes conventionnels suivants sont employés uniformément dans les publications de Statistique Canada :

- . indisponible pour toute période de référence
- .. indisponible pour une période de référence précise
- ... n'ayant pas lieu de figurer
- 0 zéro absolu ou valeur arrondie à zéro
- 0^s valeur arrondie à 0 (zéro) là où il y a une distinction importante entre le zéro absolu et la valeur arrondie
- p provisoire
- r révisé
- x confidentiel en vertu des dispositions de la *Loi sur la statistique*
- E à utiliser avec prudence
- F trop peu fiable pour être publié

Remerciements

La présente publication fut préparée au Centre des statistiques de l'aviation de la Division des transports, Statistique Canada, sous la direction générale de **Gord Baldwin**, directeur de la Division des transports. **Kathie Davidson**, **Maureen de Souza**, **Marc Trudel**, **John Scolli** et **Sylvie Savard** ont contribué à la préparation de cette publication.

Table des matières

Faits saillants	5
Analyse	6
Produits connexes	7
Tableaux statistiques	
1 Total des mouvements d'appareils par classe de vol	10
1-1 Tours de NAV CANADA	10
1-2 Stations d'information de vol de NAV CANADA	11
2 Total des mouvements d'appareils, civils et militaires	12
2-1 Tours de NAV CANADA	12
2-2 Stations d'information de vol de NAV CANADA	13
3 Mouvements itinérants selon le type d'opérateur	14
3-1 Tours de NAV CANADA	14
3-2 Stations d'information de vol de NAV CANADA	15
4 Mouvements itinérants par I.F.R. (selon les règles de vol aux instruments) et V.F.R. (selon les règles de vol visuel) et mouvements de piste 88	16
4-1 Tours de NAV CANADA	16
4-2 Stations d'information de vol de NAV CANADA	17
5 Mouvements itinérants par groupe motopropulseur	18
5-1 Tours de NAV CANADA	18
5-2 Stations d'information de vol de NAV CANADA	19
6 Mouvements itinérants par groupe de poids	20
6-1 Tours de NAV CANADA	20
6-2 Stations d'information de vol de NAV CANADA	21
7 Mouvements itinérants, intérieurs, transfrontaliers et internationaux	22
7-1 Tours de NAV CANADA	22
7-2 Stations d'information de vol de NAV CANADA	26

Table des matières – suite

8	Total des mouvements d'appareils, à l'heure de pointe et au jour de pointe	31
8-1	Tours de NAV CANADA	31
8-2	Stations d'information de vol de NAV CANADA	32
9	Mouvements itinérants d'appareils, à l'heure de pointe et au jour de pointe	33
9-1	Tours de NAV CANADA	33
9-2	Stations d'information de vol de NAV CANADA	34
10	Mouvements locaux, à l'heure de pointe et au jour de pointe	35
10-1	Tours de NAV CANADA	35
10-2	Stations d'information de vol de NAV CANADA	36
11	Mouvements locaux d'appareils civils, à l'heure de pointe et au jour de pointe	37
11-1	Tours de NAV CANADA	37
11-2	Stations d'information de vol de NAV CANADA	38
12	Mouvements locaux d'appareils militaires, à l'heure de pointe et au jour de pointe	39
12-1	Tours de NAV CANADA	39
12-2	Stations d'information de vol de NAV CANADA	40

Qualité des données, concepts et méthodologie

Méthodologie de l'enquête	41
Normes de qualité et restrictions des données	43

Appendice

I Lexique	44
-----------	----

Faits saillants

- Pour le onzième mois consécutif, les décollages et atterrissages dans les aéroports dotés d'une tour de contrôle ou d'une station d'information de vol de NAV CANADA ont augmenté en avril par rapport à avril 2006. Ces 96 aéroports ont déclaré 505 135 mouvements en avril 2007 comparativement à 484 635 mouvements aux 97 aéroports en avril 2006, une hausse de 4,2 % (+20 500 mouvements).
- Les mouvements itinérants (mouvements d'un aéroport vers un autre) ont augmenté de 1,8 % (+6 144 mouvements) en avril par rapport à avril 2006.
- Les mouvements locaux (mouvements des aéronefs qui demeurent dans les environs de l'aéroport déclarant) ont augmenté de 9,5 % (+14 356 mouvements) en avril par rapport à avril 2006.

Tableau 1

Mouvements d'aéronefs, par classe de vol et à l'heure de pointe et au jour de pointe, dans les aéroports dotés d'une tour de contrôle de NAV CANADA

	Tours de NAV CANADA		Stations d'information de vol de NAV CANADA		Total	
	nombre	Variation de avril 2007/ avril 2006 pourcentage	nombre	Variation de avril 2007/ avril 2006 pourcentage	nombre	Variation de avril 2007/ avril 2006 pourcentage
Grand total	400 069	4,7	105 066	2,6	505 135	4,2
Mouvements itinérants						
Transporteurs aériens	195 798	7,5	52 487	0,0	248 285	5,8
Autres mouvements commerciaux	34 560	-7,1	5 682	-9,0	40 242	-7,4
Mouvements privés	27 562	-9,7	9 928	-9,0	37 490	-9,5
Mouvements officiels civils	5 693	-6,1	2 149	-8,2	7 842	-6,7
Mouvements officiels militaires	3 404	-8,1	1 856	38,6	5 260	4,3
Total itinérants	267 017	2,8	72 102	-1,7	339 119	1,8
Mouvements locaux						
Mouvements locaux civils	131 242	8,3	32 250	13,9	163 492	9,4
Mouvements locaux militaires	1 810	23,1	714	-1,9	2 524	14,8
Total locaux	133 052	8,5	32 964	13,5	166 016	9,5

Analyse

Pour le onzième mois consécutif, les décollages et atterrissages dans les aéroports dotés d'une tour de contrôle ou d'une station d'information de vol de NAV CANADA ont augmenté en avril par rapport à avril 2006. Ces 96 aéroports ont déclaré 505 135 mouvements en avril 2007 comparativement à 484 635 mouvements aux 97 aéroports en avril 2006, une hausse de 4,2 % (+20 500 mouvements).

Les mouvements itinérants (mouvements d'un aéroport vers un autre) ont augmenté de 1,8 % (+6 144 mouvements) en avril par rapport à avril 2006.

Les mouvements locaux (mouvements des aéronefs qui demeurent dans les environs de l'aéroport déclarant) ont augmenté de 9,5 % (+14 356 mouvements) en avril par rapport à avril 2006.

Aéroports avec tour de contrôle de la circulation aérienne de NAV CANADA

En avril, les 42 aéroports avec tours de contrôle de la circulation aérienne de NAV CANADA ont déclaré 400 069 décollages et atterrissages au total, une hausse de 4,7 % comparativement à avril 2006 (382 266 mouvements). Vingt-quatre des aéroports ont enregistré des augmentations des mouvements d'une année à l'autre en avril 2007. Les changements ont varié de 97,4 % pour Moncton/Greater Moncton International à -31,5 % pour London.

Les mouvements itinérants (mouvements d'un aéroport vers un autre) ont augmenté de 2,8 % (+7 376 mouvements) en avril par rapport à avril 2006. Les changements ont varié de 71,3 % (+2 436 mouvements) pour Moncton/Greater Moncton International à -31,0 % (-520 mouvements) pour St-Jean, Québec.

Les mouvements locaux (mouvements des aéronefs qui demeurent dans les environs de l'aéroport déclarant) ont augmenté de 8,5 % (+10 427 mouvements) en avril par rapport à avril 2006. Les changements ont varié de 152,9 % (+2 889 mouvements) pour Kelowna à -53,1 % (-528 mouvements) pour Edmonton International.

Aéroports avec la station d'information de vol de NAV CANADA

En avril, les 54 aéroports avec stations d'information de vol de NAV CANADA ont déclaré 105 066 décollages et atterrissages au total, une hausse de 2,6 % comparativement à 55 stations d'information de vol en avril 2006 (102 369 mouvements). Trente-trois des aéroports ont enregistré des augmentations des mouvements d'une année à l'autre en avril 2007. Les changements ont varié de 61,7 % pour Terrace, Colombie-Britannique à -31,2 % pour Dawson Creek, Colombie-Britannique.

Les mouvements itinérants (mouvements d'un aéroport vers un autre) ont diminué de 1,7 % (-1 232 mouvements) en avril par rapport à avril 2006. Les changements ont varié de 47,8 % (+414 mouvements) pour Terrace à -37,1 % (-269 mouvements) pour Dawson Creek.

Les mouvements locaux (mouvements des aéronefs qui demeurent dans les environs de l'aéroport déclarant) ont augmenté de 13,5 % (+3 929 mouvements) en avril par rapport à avril 2006. St. Catharines a enregistré la plus grande augmentation de mouvements locaux en avril comparativement à avril 2006, avec une hausse de 924 mouvements (+57,1 %) pour atteindre 2 542 mouvements.

Produits connexes

Choisis parmi les tableaux de CANSIM de Statistique Canada

401-0005	Mouvements d'aéronefs par classe de vol, aéroports avec tour de contrôle de NAV CANADA, données préliminaires, mensuel
401-0006	Mouvements d'aéronefs par classe de vol, aéroports avec tour de contrôle de NAV CANADA, données préliminaires, annuel
401-0007	Mouvements d'aéronefs, par classe de vol et à l'heure de pointe et au jour de pointe, dans les aéroports dotés d'une tour de contrôle de NAV CANADA, mensuel
401-0008	Mouvements d'aéronefs, par mouvements civils et militaires, dans les aéroports dotés d'une tour de contrôle de NAV CANADA, mensuel
401-0009	Mouvements itinérants, par type d'exploitation, dans les aéroports dotés d'une tour de contrôle de NAV CANADA, mensuel
401-0010	Mouvements itinérants, par règle de vol (vols visuels et vols aux instruments) et piste 88, dans les aéroports dotés d'une tour de contrôle de NAV CANADA, mensuel
401-0011	Mouvements itinérants, par groupe motopropulseur, dans les aéroports dotés d'une tour de contrôle de NAV CANADA, mensuel
401-0012	Mouvements itinérants, par poids brut au décollage des aéronefs, dans les aéroports dotés d'une tour de contrôle de NAV CANADA, mensuel
401-0013	Mouvements itinérants intérieurs et internationaux, par type d'exploitation, dans les aéroports dotés d'une tour de contrôle de NAV CANADA, mensuel
401-0014	Mouvements d'aéronefs, par classe de vol et à l'heure de pointe et au jour de pointe, dans les aéroports dotés d'une station d'information de vol de NAV CANADA, mensuel
401-0015	Mouvements d'aéronefs, par mouvements civils et militaires, dans les aéroports dotés d'une station d'information de vol de NAV CANADA, mensuel
401-0016	Mouvements itinérants, par type d'exploitation, dans les aéroports dotés d'une station d'information de vol de NAV CANADA, mensuel
401-0017	Mouvements itinérants, par règle de vol (vols visuels et vols aux instruments) et piste 88, dans les aéroports dotés d'une station d'information de vol de NAV CANADA, mensuel
401-0018	Mouvements itinérants, par groupe motopropulseur, dans les aéroports dotés d'une station d'information de vol de NAV CANADA, mensuel
401-0019	Mouvements itinérants, par poids brut au décollage des aéronefs, dans les aéroports dotés d'une station d'information de vol de NAV CANADA, mensuel

401-0020 Mouvements itinérants intérieurs et internationaux, par type d'exploitation, dans les aéroports dotés d'une station d'information de vol de NAV CANADA, mensuel

Choisis parmi les enquêtes de Statistique Canada

2715 Statistiques relatives aux mouvements des aéronefs

Choisis parmi les tableaux sommaires de Statistique Canada

- *Mouvements d'aéronefs par classe de vol (mensuel)*

Tableaux statistiques

Tableau 1-1

Total des mouvements d'appareils par classe de vol — Tours de NAV CANADA

	Total		Itinérants		Locaux	
	Rang des mouvements	Nombre de mouvements	Rang des mouvements	Nombre de mouvements	Rang des mouvements	Nombre de mouvements
Abbotsford	5	18 379	11	7 007	2	11 372
Boundary Bay	3	22 221	9	7 804	1	14 417
Calgary International	4	19 289	3	19 055	37	234
Calgary/Springbank	9	12 831	21	4 872	3	7 959
Chicoutimi/St-Honoré	24	6 795	33	2 494	13	4 301
Edmonton City Centre	27	6 507	16	5 360	30	1 147
Edmonton International	13	10 571	6	10 105	35	466
Edmonton/Villeneuve	31	5 311	40	1 501	15	3 810
Gander International	40	2 843	37	1 944	33	899
Halifax/Robert L Stanfield International	22	7 356	12	6 405	32	951
Hamilton	33	5 108	27	3 287	25	1 821
Kelowna	18	9 589	22	4 810	10	4 779
Kitchener/Waterloo	26	6 581	29	3 108	16	3 473
Langley	19	8 257	28	3 155	8	5 102
London	28	6 095	23	3 991	23	2 104
Moncton/Greater Moncton International	14	10 406	13	5 852	12	4 554
Montréal/Mirabel International	41	2 063	39	1 635	36	428
Montréal/Pierre Elliott Trudeau International	6	17 875	4	17 875	0	0
Montréal/St-Hubert	10	12 209	17	5 267	4	6 942
Oshawa	29	6 054	36	2 226	14	3 828
Ottawa/Macdonald-Cartier International	12	11 544	7	9 020	21	2 524
Pitt Meadows	21	7 537	31	2 629	9	4 908
Prince George	35	3 907	34	2 351	29	1 556
Québec/Jean Lesage International	15	10 146	10	7 348	19	2 798
Regina International	32	5 151	25	3 523	27	1 628
Saskatoon/John G Diefenbaker International	20	7 896	20	4 910	18	2 986
Sault Ste. Marie	34	5 065	35	2 343	20	2 722
St. John's International	39	3 001	30	2 817	38	184
St-Jean	42	1 712	42	1 160	34	552
Sudbury	37	3 617	32	2 561	31	1 056
Thunder Bay	16	9 780	18	5 175	11	4 605
Toronto/Buttonville Municipal	11	11 755	14	5 709	6	6 046
Toronto/City Centre	25	6 727	26	3 363	17	3 364
Toronto/Lester B Pearson International	1	34 227	1	34 227	0	0
Vancouver Harbour	30	5 369	15	5 367	39	2
Vancouver International	2	25 262	2	25 262	0	0
Victoria International	7	14 199	8	8 067	5	6 132
Whitehorse International	38	3 204	41	1 300	24	1 904
Windsor	36	3 713	38	1 899	26	1 814
Winnipeg/James Armstrong Richardson International	8	13 057	5	11 479	28	1 578
Winnipeg/St. Andrews	17	9 695	24	3 813	7	5 882
Yellowknife	23	7 165	19	4 941	22	2 224
Total des tours de NAV CANADA (42)	.	400 069	.	267 017	.	133 052

Tableau 1-2

Total des mouvements d'appareils par classe de vol — Stations d'information de vol de NAV CANADA

	Total		Itinérants		Locaux	
	Rang des mouvements	Nombre de mouvements	Rang des mouvements	Nombre de mouvements	Rang des mouvements	Nombre de mouvements
Brandon Municipal	23	1 982	22	1 348	18	634
Campbell River	13	2 706	11	1 792	14	914
Castlegar	22	1 989	39	863	11	1 126
Charlottetown	26	1 797	27	1 241	20	556
Churchill	45	763	42	763	0	0
Cranbrook	39	1 119	38	891	30	228
Dawson Creek	50	550	51	456	40	94
Deer Lake	29	1 673	21	1 451	31	222
Fort McMurray	1	5 604	1	4 092	7	1 512
Fort Nelson	34	1 462	26	1 244	32	218
Fort St John	18	2 213	12	1 781	23	432
Fredericton International	28	1 679	20	1 479	34	200
Grande Prairie	8	3 261	5	2 335	13	926
High Level	36	1 351	41	827	21	524
Îles-de-la-Madeleine	53	408	52	408	0	0
Inuvik/Mike Zubko	40	1 086	30	1 052	45	34
Iqaluit	32	1 479	23	1 321	37	158
Kamloops	3	4 323	8	2 061	3	2 262
Kenora	38	1 123	35	995	39	128
Kingston	14	2 545	19	1 511	12	1 034
Kuujuuaq	44	805	43	751	43	54
Kuujuarapik	51	519	49	519	0	0
La Grande Rivière	46	706	46	690	46	16
La Ronge	21	2 064	14	1 758	27	306
Lethbridge	16	2 396	16	1 544	15	852
Lloydminster	37	1 298	45	704	19	594
Medicine Hat	25	1 834	33	1 028	16	806
Mont-Joli	54	354	54	310	44	44
Nanaimo	7	3 349	6	2 137	9	1 212
Norman Wells	31	1 555	24	1 287	29	268
North Bay	2	5 149	7	2 115	1	3 034
Ottawa/Gatineau	15	2 429	34	1 011	8	1 418
Peace River	35	1 391	36	955	22	436
Penticton	9	3 203	17	1 519	6	1 684
Port Hardy	43	919	40	863	42	56
Prince Albert	27	1 683	15	1 547	38	136
Prince Rupert	49	558	53	340	33	218
Rankin Inlet	41	1 077	29	1 077	0	0
Red Deer Regional	4	4 275	9	2 055	4	2 220
Rouyn-Noranda	33	1 477	31	1 049	24	428
Saint John	19	2 196	18	1 512	17	684
Sept-Îles	17	2 305	10	1 921	25	384
Sioux Lookout	12	2 715	4	2 527	35	188
Smithers	48	606	48	598	47	8
St Anthony	52	464	50	462	48	2
St Catharines	5	3 766	28	1 224	2	2 542
Terrace	30	1 588	25	1 280	26	308
Thompson	11	2 721	3	2 557	36	164
Timmins	24	1 844	13	1 760	41	84
Val-D'or	20	2 182	32	1 046	10	1 136
Victoria Harbour	6	3 744	2	3 744	0	0
Wabush	47	625	47	625	0	0
Whitecourt	10	3 141	37	943	5	2 198
Williams Lake	42	1 015	44	733	28	282
Total des stations d'information de vol (54)	.	105 066	.	72 102	.	32 964

Tableau 2-1

Total des mouvements d'appareils, civils et militaires — Tours de NAV CANADA

	Mouvements civils			Mouvements militaires			
	Total	Itinérants		Locaux	Total	Itinérants	Locaux
		Commerciaux	Privés et officiels				
	nombre						
Abbotsford	18 316	5 557	1 387	11 372	63	63	0
Boundary Bay	22 217	6 255	1 545	14 417	4	4	0
Calgary International	19 195	17 586	1 375	234	94	94	0
Calgary/Springbank	12 809	3 333	1 521	7 955	22	18	4
Chicoutimi/St-Honoré	6 771	2 267	213	4 291	24	14	10
Edmonton City Centre	6 452	3 829	1 480	1 143	55	51	4
Edmonton International	10 454	9 714	300	440	117	91	26
Edmonton/Villeneuve	5 303	1 025	468	3 810	8	8	0
Gander International	2 408	1 257	437	714	435	250	185
Halifax/Robert L. Stanfield International	7 098	5 840	405	853	258	160	98
Hamilton	5 078	2 675	602	1 801	30	10	20
Kelowna	9 507	4 041	723	4 743	82	46	36
Kitchener/Waterloo	6 500	2 324	721	3 455	81	63	18
Langley	8 250	1 827	1 321	5 102	7	7	0
London	6 093	2 894	1 095	2 104	2	2	0
Moncton/Greater Moncton International	10 387	5 457	376	4 554	19	19	0
Montréal/Mirabel International	2 027	1 212	393	422	36	30	6
Montréal/Pierre Elliott Trudeau International	17 854	16 163	1 691	0	21	21	0
Montréal/St-Hubert	12 111	4 048	1 121	6 942	98	98	0
Oshawa	6 050	1 624	598	3 828	4	4	0
Ottawa/Macdonald-Cartier International	11 374	8 088	781	2 505	170	151	19
Pitt Meadows	7 530	1 668	954	4 908	7	7	0
Prince George	3 896	1 866	474	1 556	11	11	0
Québec/Jean Lesage International	9 987	5 990	1 205	2 792	159	153	6
Regina International	4 884	2 833	505	1 546	267	185	82
Saskatoon/John G. Diefenbaker International	7 517	3 886	779	2 852	379	245	134
Sault Ste. Marie	4 997	2 049	258	2 690	68	36	32
St. John's International	2 869	2 463	222	184	132	132	0
St-Jean	1 557	564	441	552	155	155	0
Sudbury	3 566	2 035	475	1 056	51	51	0
Thunder Bay	9 688	4 599	502	4 587	92	74	18
Toronto/Buttonville Municipal	11 738	4 002	1 690	6 046	17	17	0
Toronto/City Centre	6 653	2 890	399	3 364	74	74	0
Toronto/Lester B. Pearson International	34 213	32 942	1 271	0	14	14	0
Vancouver Harbour	5 363	5 281	80	2	6	6	0
Vancouver International	25 220	23 796	1 424	0	42	42	0
Victoria International	13 462	6 217	1 655	5 590	737	195	542
Whitehorse International	3 202	932	366	1 904	2	2	0
Windsor	3 691	1 656	233	1 802	22	10	12
Winnipeg/James Armstrong Richardson International	11 962	9 744	1 062	1 156	1 095	673	422
Winnipeg/St. Andrews	9 685	3 379	424	5 882	10	10	0
Yellowknife	6 921	4 550	283	2 088	244	108	136
Total des tours de NAV CANADA (42)	394 855	230 358	33 255	131 242	5 214	3 404	1 810

Tableau 2-2

Total des mouvements d'appareils, civils et militaires — Stations d'information de vol de NAV CANADA

	Mouvements civils			Mouvements militaires			
	Total	Itinérants		Locaux	Total	Itinérants	Locaux
		Commerciaux	Privés et officiels				
nombre							
Brandon Municipal	1 568	482	530	556	414	336	78
Campbell River	2 647	1 157	576	914	59	59	0
Castlegar	1 979	786	67	1 126	10	10	0
Charlottetown	1 745	1 106	115	524	52	20	32
Churchill	763	743	20	0	0	0	0
Cranbrook	1 109	696	185	228	10	10	0
Dawson Creek	550	348	108	94	0	0	0
Deer Lake	1 663	1 361	80	222	10	10	0
Fort McMurray	5 590	3 610	468	1 512	14	14	0
Fort Nelson	1 460	1 060	182	218	2	2	0
Fort St John	2 213	1 516	265	432	0	0	0
Fredericton International	1 551	1 154	205	192	128	120	8
Grande Prairie	3 251	1 783	542	926	10	10	0
High Level	1 327	746	57	524	24	24	0
Îles-de-la-Madeleine	404	360	44	0	4	4	0
Inuvik/Mike Zubko	1 036	970	36	30	50	46	4
Iqaluit	1 471	1 212	101	158	8	8	0
Kamloops	4 265	1 543	490	2 232	58	28	30
Kenora	1 050	825	97	128	73	73	0
Kingston	2 531	1 179	318	1 034	14	14	0
Kuujuaq	803	719	30	54	2	2	0
Kuujuarapik	519	515	4	0	0	0	0
La Grande Rivière	706	664	26	16	0	0	0
La Ronge	1 980	1 383	291	306	84	84	0
Lethbridge	2 382	1 063	467	852	14	14	0
Lloydminster	1 282	441	247	594	16	16	0
Medicine Hat	1 800	750	250	800	34	28	6
Mont-Joli	349	276	29	44	5	5	0
Nanaimo	2 847	1 208	853	786	502	76	426
Norman Wells	1 094	908	26	160	461	353	108
North Bay	5 104	1 637	445	3 022	45	33	12
Ottawa/Gatineau	2 415	475	522	1 418	14	14	0
Peace River	1 391	829	126	436	0	0	0
Penticton	3 096	1 075	343	1 678	107	101	6
Port Hardy	899	678	165	56	20	20	0
Prince Albert	1 607	1 161	310	136	76	76	0
Prince Rupert	558	296	44	218	0	0	0
Rankin Inlet	1 077	1 065	12	0	0	0	0
Red Deer Regional	4 265	1 500	545	2 220	10	10	0
Rouyn-Noranda	1 477	758	291	428	0	0	0
Saint John	2 184	1 127	373	684	12	12	0
Sept-Îles	2 282	1 742	156	384	23	23	0
Sioux Lookout	2 713	2 475	50	188	2	2	0
Smithers	606	467	131	8	0	0	0
St Anthony	459	354	105	0	5	3	2
St Catharines	3 620	675	403	2 542	146	146	0
Terrace	1 588	1 222	58	308	0	0	0
Thompson	2 721	2 364	193	164	0	0	0
Timmins	1 838	1 610	144	84	6	6	0
Val-D'or	2 170	813	221	1 136	12	12	0
Victoria Harbour	3 726	3 345	381	0	18	18	0
Wabush	625	577	48	0	0	0	0
Whitecourt	3 135	854	83	2 198	6	6	0
Williams Lake	1 005	506	219	280	10	8	2
Total des stations d'information de vol (54)	102 496	58 169	12 077	32 250	2 570	1 856	714

Tableau 3-1
Mouvements itinérants selon le type d'opérateur — Tours de NAV CANADA

	Total	Mouvements des transporteurs aériens		Autres mouvements commerciaux	Mouvements privés	Mouvements officiels	
		Niveaux I à III et étrangers	Niveaux IV à VI			Civil	Militaire
nombre							
Abbotsford	7 007	833	3 014	1 710	1 126	261	63
Boundary Bay	7 804	24	1 363	4 868	1 473	72	4
Calgary International	19 055	16 048	911	627	1 245	130	94
Calgary/Springbank	4 872	33	1 015	2 285	1 487	34	18
Chicoutimi/St-Honoré	2 494	24	927	1 316	207	6	14
Edmonton City Centre	5 360	1 482	792	1 555	1 096	384	51
Edmonton International	10 105	8 998	556	160	249	51	91
Edmonton/Villeneuve	1 501	0	313	712	464	4	8
Gander International	1 944	371	876	10	284	153	250
Halifax/Robert L Stanfield International	6 405	5 203	600	37	311	94	160
Hamilton	3 287	1 749	836	90	449	153	10
Kelowna	4 810	2 439	369	1 233	613	110	46
Kitchener/Waterloo	3 108	289	1 388	647	718	3	63
Langley	3 155	121	195	1 511	1 301	20	7
London	3 991	1 188	445	1 261	1 033	62	2
Moncton/Greater Moncton International	5 852	5 385	35	37	147	229	19
Montréal/Mirabel International	1 635	841	320	51	355	38	30
Montréal/Pierre Elliott Trudeau International	17 875	15 166	669	328	1 466	225	21
Montréal/St-Hubert	5 267	2 053	493	1 502	1 017	104	98
Oshawa	2 226	107	94	1 423	598	0	4
Ottawa/Macdonald-Cartier International	9 020	6 455	357	1 276	374	407	151
Pitt Meadows	2 629	26	624	1 018	933	21	7
Prince George	2 351	1 207	494	165	381	93	11
Québec/Jean Lesage International	7 348	3 737	762	1 491	756	449	153
Regina International	3 523	1 954	822	57	302	203	185
Saskatoon/John G Diefenbaker International	4 910	2 672	841	373	472	307	245
Sault Ste. Marie	2 343	788	176	1 085	122	136	36
St. John's International	2 817	1 216	1 193	54	93	129	132
St-Jean	1 160	149	223	192	404	37	155
Sudbury	2 561	1 442	558	35	223	252	51
Thunder Bay	5 175	2 488	1 068	1 043	344	158	74
Toronto/Buttonville Municipal	5 709	475	609	2 918	1 644	46	17
Toronto/City Centre	3 363	1 022	705	1 163	374	25	74
Toronto/Lester B Pearson International	34 227	32 402	377	163	1 235	36	14
Vancouver Harbour	5 367	4 965	245	71	80	0	6
Vancouver International	25 262	22 052	1 422	322	1 059	365	42
Victoria International	8 067	3 004	2 489	724	1 588	67	195
Whitehorse International	1 300	534	381	17	333	33	2
Windsor	1 899	599	979	78	209	24	10
Winnipeg/James Armstrong Richardson International	11 479	8 727	937	80	430	632	673
Winnipeg/St. Andrews	3 813	587	1 942	850	389	35	10
Yellowknife	4 941	3 860	668	22	178	105	108
Total des tours de NAV CANADA (42)	267 017	162 715	33 083	34 560	27 562	5 693	3 404

Tableau 3-2
Mouvements itinérants selon le type d'opérateur — Stations d'information de vol de NAV CANADA

	Total	Mouvements des transporteurs aériens		Autres mouvements commerciaux	Mouvements privés	Mouvements officiels	
		Niveaux I à III et étranger	Niveaux IV à VI			Civil	Militaire
nombre							
Brandon Municipal	1 348	119	318	45	491	39	336
Campbell River	1 792	663	253	241	542	34	59
Castlegar	863	319	78	389	59	8	10
Charlottetown	1 241	835	27	244	93	22	20
Churchill	763	668	75	0	12	8	0
Cranbrook	891	504	64	128	168	17	10
Dawson Creek	456	254	68	26	100	8	0
Deer Lake	1 451	718	636	7	27	53	10
Fort McMurray	4 092	2 593	654	363	428	40	14
Fort Nelson	1 244	341	307	412	176	6	2
Fort St John	1 781	773	618	125	245	20	0
Fredericton International	1 479	967	177	10	109	96	120
Grande Prairie	2 335	1 300	459	24	498	44	10
High Level	827	477	269	0	51	6	24
Îles-de-la-Madeleine	408	230	130	0	0	44	4
Inuvik/Mike Zubko	1 052	295	675	0	8	28	46
Iqaluit	1 321	1 111	59	42	65	36	8
Kamloops	2 061	834	250	459	396	94	28
Kenora	995	433	297	95	49	48	73
Kingston	1 511	536	311	332	301	17	14
Kuujuaq	751	695	24	0	6	24	2
Kuujuaqapik	519	511	4	0	4	0	0
La Grande Rivière	690	532	132	0	23	3	0
La Ronge	1 758	1 316	55	12	69	222	84
Lethbridge	1 544	530	36	497	451	16	14
Lloydminster	704	166	257	18	215	32	16
Medicine Hat	1 028	639	50	61	223	27	28
Mont-Joli	310	250	4	22	19	10	5
Nanaimo	2 137	458	539	211	813	40	76
Norman Wells	1 287	657	249	2	18	8	353
North Bay	2 115	551	538	548	373	72	33
Ottawa/Gatineau	1 011	110	242	123	461	61	14
Peace River	955	478	300	51	108	18	0
Penticton	1 519	300	625	150	327	16	101
Port Hardy	863	576	79	23	117	48	20
Prince Albert	1 547	1 052	95	14	121	189	76
Prince Rupert	340	186	110	0	20	24	0
Rankin Inlet	1 077	1 013	52	0	6	6	0
Red Deer Regional	2 055	320	980	200	517	28	10
Rouyn-Noranda	1 049	524	144	90	255	36	0
Saint John	1 512	883	110	134	355	18	12
Sept-Îles	1 921	1 160	516	66	72	84	23
Sioux Lookout	2 527	1 664	783	28	31	19	2
Smithers	598	377	76	14	120	11	0
St Anthony	462	93	211	50	8	97	3
St Catharines	1 224	13	600	62	391	12	146
Terrace	1 280	677	544	1	42	16	0
Thompson	2 557	1 778	550	36	40	153	0
Timmins	1 760	1 479	104	27	110	34	6
Val-D'or	1 046	641	114	58	187	34	12
Victoria Harbour	3 744	3 295	50	0	317	64	18
Wabush	625	336	241	0	28	20	0
Whitecourt	943	52	595	207	79	4	6
Williams Lake	733	375	96	35	184	35	8
Total des stations d'information de vol (54)	72 102	37 657	14 830	5 682	9 928	2 149	1 856

Tableau 4-1

Mouvements itinérants par I.F.R. (selon les règles de vol aux instruments) et V.F.R. (selon les règles de vol visuel) et mouvements de piste 88 — Tours de NAV CANADA

	Mouvements itinérants					Vois, piste 88
	Total des vols IFR et VFR ¹	IFR	Vols IFR, pourcentage du total des vols	VFR	Vols VFR, pourcentage du total des vols	
	nombre		pourcentage	nombre	pourcentage	
Abbotsford	7 007	1 881	26,8	5 126	73,1	1 809
Boundary Bay	7 804	470	6,0	7 334	93,9	598
Calgary International	19 055	17 707	92,9	1 348	7,0	539
Calgary/Springbank	4 872	209	4,2	4 663	95,7	2 549
Chicoutimi/St-Honoré	2 494	138	5,5	2 356	94,4	38
Edmonton City Centre	5 360	2 580	48,1	2 780	51,8	2 718
Edmonton International	10 105	9 489	93,9	616	6,0	1 169
Edmonton/Villeneuve	1 501	25	1,6	1 476	98,3	102
Gander International	1 944	1 262	64,9	682	35,0	59
Halifax/Robert L. Stanfield International	6 405	5 652	88,2	753	11,7	538
Hamilton	3 287	2 253	68,5	1 034	31,4	797
Kelowna	4 810	2 724	56,6	2 086	43,3	911
Kitchener/Waterloo	3 108	731	23,5	2 377	76,4	419
Langley	3 155	47	1,4	3 108	98,5	3 379
London	3 991	1 506	37,7	2 485	62,2	406
Moncton/Greater Moncton International	5 852	2 139	36,5	3 713	63,4	54
Montréal/Mirabel International	1 635	993	60,7	642	39,2	570
Montréal/Pierre Elliott Trudeau International	17 875	17 093	95,6	782	4,3	2 185
Montréal/St-Hubert	5 267	1 323	25,1	3 944	74,8	1 136
Oshawa	2 226	120	5,3	2 106	94,6	551
Ottawa/Macdonald-Cartier International	9 020	7 266	80,5	1 754	19,4	544
Pitt Meadows	2 629	10	0,3	2 619	99,6	1 794
Prince George	2 351	1 347	57,2	1 004	42,7	337
Québec/Jean Lesage International	7 348	4 337	59,0	3 011	40,9	434
Regina International	3 523	2 336	66,3	1 187	33,6	91
Saskatoon/John G. Diefenbaker International	4 910	3 092	62,9	1 818	37,0	80
Sault Ste. Marie	2 343	1 034	44,1	1 309	55,8	164
St. John's International	2 817	2 642	93,7	175	6,2	37
St-Jean	1 160	284	24,4	876	75,5	158
Sudbury	2 561	1 747	68,2	814	31,7	171
Thunder Bay	5 175	3 136	60,5	2 039	39,4	291
Toronto/Butterville Municipal	5 709	954	16,7	4 755	83,2	518
Toronto/City Centre	3 363	1 222	36,3	2 141	63,6	2 420
Toronto/Lester B. Pearson International	34 227	34 119	99,6	108	0,3	98
Vancouver Harbour	5 367	50	0,9	5 317	99,0	2 576
Vancouver International	25 262	19 243	76,1	6 019	23,8	11 187
Victoria International	8 067	3 286	40,7	4 781	59,2	8 182
Whitehorse International	1 300	407	31,3	893	68,6	263
Windsor	1 899	779	41,0	1 120	58,9	75
Winnipeg/James Armstrong Richardson International	11 479	9 172	79,9	2 307	20,0	962
Winnipeg/St. Andrews	3 813	62	1,6	3 751	98,3	212
Yellowknife	4 941	2 260	45,7	2 681	54,2	1 132
Total des tours de NAV CANADA (42)	267 017	167 127	62,6	99 890	37,4	52 253

1. Le total exclut les vols de piste 88.

Tableau 4-2

Mouvements itinérants par I.F.R. (selon les règles de vol aux instruments) et V.F.R. (selon les règles de vol visuel) et mouvements de piste 88 — Stations d'information de vol de NAV CANADA

	Mouvements itinérants					Vois, piste 88
	Total des vols IFR et VFR ¹	IFR	Vols IFR, pourcentage du total des vols	VFR	Vols VFR, pourcentage du total des vols	
	nombre		pourcentage	nombre	pourcentage	
Brandon Municipal	1 348	174	12,9	1 174	87,0	27
Campbell River	1 792	499	27,8	1 293	72,1	285
Castlegar	863	349	40,4	514	59,5	128
Charlottetown	1 241	658	53,0	583	46,9	13
Churchill	763	624	81,7	139	18,2	98
Cranbrook	891	552	61,9	339	38,0	169
Dawson Creek	456	216	47,3	240	52,6	34
Deer Lake	1 451	1 236	85,1	215	14,8	14
Fort McMurray	4 092	1 899	46,4	2 193	53,5	18
Fort Nelson	1 244	368	29,5	876	70,4	104
Fort St John	1 781	734	41,2	1 047	58,7	71
Fredericton International	1 479	808	54,6	671	45,3	46
Grande Prairie	2 335	1 460	62,5	875	37,4	56
High Level	827	308	37,2	519	62,7	278
Îles-de-la-Madeleine	408	254	62,2	154	37,7	123
Inuvik/Mike Zubko	1 052	265	25,1	787	74,8	0
Iqaluit	1 321	966	73,1	355	26,8	6
Kamloops	2 061	1 002	48,6	1 059	51,3	234
Kenora	995	318	31,9	677	68,0	114
Kingston	1 511	652	43,1	859	56,8	86
Kuujuaq	751	343	45,6	408	54,3	4
Kuujuarapik	519	249	47,9	270	52,0	0
La Grande Rivière	690	475	68,8	215	31,1	178
La Ronge	1 758	668	37,9	1 090	62,0	246
Lethbridge	1 544	642	41,5	902	58,4	35
Lloydminster	704	233	33,0	471	66,9	41
Medicine Hat	1 028	421	40,9	607	59,0	236
Mont-Joli	310	243	78,3	67	21,6	12
Nanaimo	2 137	551	25,7	1 586	74,2	1 717
Norman Wells	1 287	202	15,6	1 085	84,3	196
North Bay	2 115	764	36,1	1 351	63,8	302
Ottawa/Gatineau	1 011	162	16,0	849	83,9	54
Peace River	955	414	43,3	541	56,6	138
Penticton	1 519	314	20,6	1 205	79,3	128
Port Hardy	863	238	27,5	625	72,4	332
Prince Albert	1 547	1 093	70,6	454	29,3	50
Prince Rupert	340	195	57,3	145	42,6	16
Rankin Inlet	1 077	801	74,3	276	25,6	1
Red Deer Regional	2 055	471	22,9	1 584	77,0	252
Rouyn-Noranda	1 049	713	67,9	336	32,0	20
Saint John	1 512	940	62,1	572	37,8	33
Sept-Îles	1 921	1 258	65,4	663	34,5	142
Sioux Lookout	2 527	1 337	52,9	1 190	47,0	131
Smithers	598	363	60,7	235	39,2	139
St Anthony	462	227	49,1	235	50,8	1
St Catharines	1 224	85	6,9	1 139	93,0	389
Terrace	1 280	679	53,0	601	46,9	217
Thompson	2 557	1 103	43,1	1 454	56,8	18
Timmins	1 760	1 441	81,8	319	18,1	88
Val-D'Or	1 046	649	62,0	397	37,9	153
Victoria Harbour	3 744	62	1,6	3 682	98,3	376
Wabush	625	569	91,0	56	8,9	81
Whitecourt	943	87	9,2	856	90,7	37
Williams Lake	733	435	59,3	298	40,6	197
Total des stations d'information de vol (54)	72 102	31 769	44,1	40 333	55,9	7 864

1. Le total exclut les vols de piste 88.

Tableau 5-1
Mouvements itinérants par groupe motopropulseur — Tours de NAV CANADA

	Total	À réaction	Turbo- propulseurs	À pistons	Hélicoptères	Planeurs
	nombre					
Abbotsford	7 007	638	688	4 352	1 329	0
Boundary Bay	7 804	6	47	7 333	418	0
Calgary International	19 055	12 864	4 854	1 036	299	2
Calgary/Springbank	4 872	9	158	3 734	971	0
Chicoutimi/St-Honoré	2 494	12	40	2 213	226	3
Edmonton City Centre	5 360	435	1 925	2 232	768	0
Edmonton International	10 105	6 148	3 230	681	46	0
Edmonton/Villeneuve	1 501	11	15	1 047	351	77
Gander International	1 944	558	679	421	286	0
Halifax/Robert L Stanfield International	6 405	3 648	1 776	608	373	0
Hamilton	3 287	1 360	826	1 036	64	1
Kelowna	4 810	1 571	1 140	1 546	553	0
Kitchener/Waterloo	3 108	166	323	2 406	212	1
Langley	3 155	2	102	2 434	617	0
London	3 991	282	1 380	2 188	141	0
Moncton/Greater Moncton International	5 852	1 111	665	3 981	95	0
Montréal/Mirabel International	1 635	706	398	480	51	0
Montréal/Pierre Elliott Trudeau International	17 875	12 053	5 045	566	211	0
Montréal/St-Hubert	5 267	157	834	3 795	481	0
Oshawa	2 226	2	93	2 030	101	0
Ottawa/Macdonald-Cartier International	9 020	5 207	2 018	1 553	242	0
Pitt Meadows	2 629	0	30	2 401	197	1
Prince George	2 351	553	869	414	515	0
Québec/Jean Lesage International	7 348	1 318	2 927	2 282	803	18
Regina International	3 523	1 380	708	1 392	43	0
Saskatoon/John G Diefenbaker International	4 910	1 415	1 574	1 900	21	0
Sault Ste. Marie	2 343	15	1 053	1 225	50	0
St. John's International	2 817	1 042	1 425	41	309	0
St-Jean	1 160	0	103	895	30	132
Sudbury	2 561	39	1 752	392	378	0
Thunder Bay	5 175	810	2 560	1 415	390	0
Toronto/Buttonville Municipal	5 709	130	576	4 585	418	0
Toronto/City Centre	3 363	0	1 179	1 822	362	0
Toronto/Lester B Pearson International	34 227	28 201	5 967	45	14	0
Vancouver Harbour	5 367	0	2 767	1 731	869	0
Vancouver International	25 262	11 696	9 030	3 388	1 148	0
Victoria International	8 067	1 071	2 295	4 224	477	0
Whitehorse International	1 300	212	366	502	220	0
Windsor	1 899	139	601	1 145	14	0
Winnipeg/James Armstrong Richardson International	11 479	5 147	4 348	1 795	188	1
Winnipeg/St. Andrews	3 813	0	240	3 372	201	0
Yellowknife	4 941	801	2 982	535	623	0
Total des tours de NAV CANADA (42)	267 017	100 915	69 588	81 173	15 105	236

Tableau 5-2
Mouvements itinérants par groupe motopropulseur — Stations d'information de vol de NAV CANADA

	Total	À réaction	Turbo- propulseurs	À pistons	Hélicoptères	Planeurs
	nombre					
Brandon Municipal	1 348	22	236	829	35	226
Campbell River	1 792	83	760	619	330	0
Castlegar	863	12	333	434	84	0
Charlottetown	1 241	211	316	673	41	0
Churchill	763	2	672	14	75	0
Cranbrook	891	46	497	318	30	0
Dawson Creek	456	6	263	110	77	0
Deer Lake	1 451	206	1 057	48	140	0
Fort McMurray	4 092	825	1 386	1 331	749	1
Fort Nelson	1 244	26	342	337	539	0
Fort St John	1 781	252	585	265	679	0
Fredericton International	1 479	285	461	599	134	0
Grande Prairie	2 335	216	1 155	587	376	1
High Level	827	6	392	150	279	0
Îles-de-la-Madeleine	408	8	244	138	18	0
Inuvik/Mike Zubko	1 052	125	593	100	234	0
Iqaluit	1 321	384	875	5	57	0
Kamloops	2 061	36	897	816	312	0
Kenora	995	8	451	251	285	0
Kingston	1 511	15	601	827	68	0
Kuujuaq	751	136	587	8	20	0
Kuujuarapik	519	0	515	4	0	0
La Grande Rivière	690	4	663	17	6	0
La Ronge	1 758	3	1 268	418	68	1
Lethbridge	1 544	57	574	875	38	0
Lloydminster	704	4	216	441	43	0
Medicine Hat	1 028	22	432	475	99	0
Mont-Joli	310	9	244	46	11	0
Nanaimo	2 137	10	508	1 500	102	17
Norman Wells	1 287	164	422	288	413	0
North Bay	2 115	64	788	648	580	35
Ottawa/Gatineau	1 011	13	143	789	66	0
Peace River	955	26	391	195	343	0
Penticton	1 519	24	331	588	576	0
Port Hardy	863	19	491	229	124	0
Prince Albert	1 547	8	1 124	365	50	0
Prince Rupert	340	18	190	12	120	0
Rankin Inlet	1 077	148	875	2	52	0
Red Deer Regional	2 055	33	550	1 169	303	0
Rouyn-Noranda	1 049	91	678	260	20	0
Saint John	1 512	346	522	580	64	0
Sept-Îles	1 921	44	1 167	431	279	0
Sioux Lookout	2 527	1	2 239	264	23	0
Smithers	598	16	407	81	94	0
St Anthony	462	2	331	26	103	0
St Catharines	1 224	21	16	894	287	6
Terrace	1 280	22	680	28	550	0
Thompson	2 557	33	1 970	360	194	0
Timmins	1 760	4	1 486	240	30	0
Val-D'or	1 046	97	580	233	136	0
Victoria Harbour	3 744	0	2 567	362	815	0
Wabush	625	12	566	28	19	0
Whitecourt	943	9	95	133	706	0
Williams Lake	733	12	418	237	66	0
Total des stations d'information de vol (54)	72 102	4 246	36 150	20 477	10 942	287

Tableau 6-1
Mouvements itinérants par groupe de poids — Tours de NAV CANADA

	Poids brut au décollage en kilogrammes									
	2 000 et moins	2 001 à 4 000	4 001 à 5 670	5 671 à 9 000	9 001 à 18 000	18 001 à 35 000	35 001 à 70 000	70 001 à 90 000	90 001 à 136 000	136 001 et plus
	nombre									
Abbotsford	4 881	503	326	208	122	474	469	22	0	2
Boundary Bay	7 418	307	60	16	1	1	1	0	0	0
Calgary International	890	574	1 568	2 227	794	3 906	6 804	1 251	517	524
Calgary/Springbank	4 577	128	152	15	0	0	0	0	0	0
Chicoutimi/St-Honoré	2 099	345	38	4	0	8	0	0	0	0
Edmonton City Centre	2 462	474	1 554	650	191	25	0	4	0	0
Edmonton International	429	304	589	889	399	2 593	3 842	663	226	171
Edmonton/Villeneuve	1 353	57	84	6	0	1	0	0	0	0
Gander International	481	47	125	390	435	231	61	78	38	58
Halifax/Robert L. Stanfield International	400	264	461	792	909	1 226	1 670	298	203	182
Hamilton	875	375	327	327	229	197	394	18	535	10
Kelowna	1 935	152	212	655	276	714	845	2	18	1
Kitchener/Waterloo	2 394	231	139	88	236	10	6	4	0	0
Langley	2 884	181	59	0	24	1	6	0	0	0
London	2 443	167	221	57	757	262	84	0	0	0
Moncton/Greater Moncton International	3 921	207	274	243	144	618	196	7	232	10
Montréal/Mirabel International	397	172	111	183	54	188	120	11	268	131
Montréal/Pierre Elliott Trudeau International	564	216	501	1 071	2 968	5 602	4 011	1 196	8	1 738
Montréal/St-Hubert	3 543	651	746	122	138	29	6	5	27	0
Oshawa	1 976	143	62	0	43	2	0	0	0	0
Ottawa/Macdonald-Cartier International	1 574	128	804	286	640	2 800	1 772	665	191	160
Pitt Meadows	2 507	89	27	2	0	4	0	0	0	0
Prince George	805	126	267	598	9	383	163	0	0	0
Québec/Jean Lesage International	2 476	589	857	161	1 274	1 696	145	17	14	119
Regina International	1 076	381	360	298	112	524	695	0	77	0
Saskatoon/John G. Diefenbaker International	1 496	455	644	580	262	604	824	3	40	2
Sault Ste. Marie	1 212	121	537	56	182	220	0	15	0	0
St. John's International	29	14	354	628	691	102	728	155	80	36
St-Jean	918	158	75	7	0	0	2	0	0	0
Sudbury	419	412	1 166	107	149	292	12	4	0	0
Thunder Bay	1 478	200	2 274	178	187	655	201	2	0	0
Toronto/Buttonville Municipal	4 582	447	457	127	45	35	16	0	0	0
Toronto/City Centre	1 732	220	503	35	18	853	0	2	0	0
Toronto/Lester B. Pearson International	17	281	323	2 561	3 919	7 950	11 097	3 745	377	3 957
Vancouver Harbour	92	3 745	1 410	2	118	0	0	0	0	0
Vancouver International	1 067	4 092	1 098	2 812	3 118	3 505	5 638	1 397	414	2 121
Victoria International	3 800	945	221	436	1 352	740	429	100	44	0
Whitehorse International	640	146	165	59	3	87	200	0	0	0
Windsor	1 095	111	82	126	364	78	6	4	2	31
Winnipeg/James Armstrong Richardson International	1 093	615	3 229	357	982	1 587	2 560	343	686	27
Winnipeg/St. Andrews	3 055	559	185	6	8	0	0	0	0	0
Yellowknife	638	675	1 090	275	213	1 161	649	233	7	0
Total des tours de NAV CANADA (42)	77 723	20 007	23 737	17 640	21 366	39 364	43 652	10 244	4 004	9 280

Tableau 6-2
Mouvements itinérants par groupe de poids — Stations d'information de vol de NAV CANADA

	Poids brut au décollage en kilogrammes									
	2 000 et moins	2 001 à 4 000	4 001 à 5 670	5 671 à 9 000	9 001 à 18 000	18 001 à 35 000	35 001 à 70 000	70 001 à 90 000	90 001 à 136 000	136 001 et plus
	nombre									
Brandon Municipal	1 027	46	184	44	16	2	0	29	0	0
Campbell River	827	90	93	455	240	75	8	4	0	0
Castlegar	503	12	36	92	36	184	0	0	0	0
Charlottetown	544	198	30	8	229	178	54	0	0	0
Churchill	81	37	139	65	276	165	0	0	0	0
Cranbrook	284	72	73	286	57	119	0	0	0	0
Dawson Creek	168	21	53	114	99	1	0	0	0	0
Deer Lake	138	38	156	50	866	115	86	0	2	0
Fort McMurray	1 573	385	508	599	263	459	301	4	0	0
Fort Nelson	763	125	102	163	87	0	4	0	0	0
Fort St John	883	61	201	317	99	220	0	0	0	0
Fredericton International	503	131	197	111	81	424	30	2	0	0
Grande Prairie	693	281	521	325	10	378	123	4	0	0
High Level	391	48	178	208	2	0	0	0	0	0
Îles-de-la-Madeleine	4	143	93	0	69	99	0	0	0	0
Inuvik/Mike Zubko	232	21	627	4	2	35	121	10	0	0
Iqaluit	25	2	508	63	59	371	192	19	82	0
Kamloops	891	234	136	275	56	462	2	5	0	0
Kenora	284	52	608	6	26	17	0	2	0	0
Kingston	826	50	95	468	65	5	0	2	0	0
Kuujuaq	20	8	447	0	92	70	86	2	26	0
Kuujuarapik	4	2	245	0	182	86	0	0	0	0
La Grande Rivière	21	42	65	12	136	412	2	0	0	0
La Ronge	166	346	602	95	261	288	0	0	0	0
Lethbridge	757	160	176	441	8	2	0	0	0	0
Lloydminster	426	52	104	120	2	0	0	0	0	0
Medicine Hat	501	63	222	222	14	6	0	0	0	0
Mont-Joli	32	20	113	8	131	6	0	0	0	0
Nanaimo	1 249	339	74	107	165	201	2	0	0	0
Norman Wells	326	140	591	20	4	42	154	4	6	0
North Bay	1 191	184	348	93	188	106	2	3	0	0
Ottawa/Gatineau	742	108	140	9	6	0	0	6	0	0
Peace River	371	116	269	176	23	0	0	0	0	0
Penticton	1 058	76	82	133	35	135	0	0	0	0
Port Hardy	143	170	285	87	160	8	10	0	0	0
Prince Albert	191	133	244	304	345	330	0	0	0	0
Prince Rupert	19	101	20	20	60	120	0	0	0	0
Rankin Inlet	54	61	166	247	286	115	142	6	0	0
Red Deer Regional	1 280	90	367	143	0	80	93	2	0	0
Rouyn-Noranda	274	9	289	10	268	146	53	0	0	0
Saint John	409	243	108	291	173	247	41	0	0	0
Sept-Îles	365	289	426	176	553	110	0	0	0	2
Sioux Lookout	143	225	1 761	388	0	10	0	0	0	0
Smithers	158	21	94	210	5	110	0	0	0	0
St Anthony	6	144	211	5	96	0	0	0	0	0
St Catharines	1 010	171	22	16	2	3	0	0	0	0
Terrace	503	22	98	225	257	175	0	0	0	0
Thompson	256	542	1 255	23	339	142	0	0	0	0
Timmins	147	260	707	101	342	199	0	4	0	0
Val-D'or	316	18	280	18	269	84	0	0	61	0
Victoria Harbour	129	2 091	1 409	2	113	0	0	0	0	0
Wabush	21	32	63	62	398	49	0	0	0	0
Whitecourt	762	79	80	19	0	1	2	0	0	0
Williams Lake	214	87	53	370	5	2	2	0	0	0
Total des stations d'information de vol (54)	23 904	8 491	15 954	7 806	7 556	6 594	1 510	108	177	2

Tableau 7-1

Mouvements itinérants, intérieurs, transfrontaliers et internationaux — Tours de NAV CANADA

	Total	Mouvements des transporteurs aériens		Autres mouvements commerciaux	Mouvements privés	Mouvements officiels	
		Niveaux I à III et étrangers	Niveaux IV à VI			Civil	Militaire
nombre							
Abbotsford							
Intérieurs	6 935	827	2 994	1 708	1 082	261	63
Transfrontaliers	72	6	20	2	44	0	0
Autres internationaux	0	0	0	0	0	0	0
Total	7 007	833	3 014	1 710	1 126	261	63
Boundary Bay							
Intérieurs	7 760	24	1 361	4 852	1 447	72	4
Transfrontaliers	44	0	2	16	26	0	0
Autres internationaux	0	0	0	0	0	0	0
Total	7 804	24	1 363	4 868	1 473	72	4
Calgary International							
Intérieurs	15 106	12 493	836	599	972	130	76
Transfrontaliers	3 440	3 064	74	28	268	0	6
Autres internationaux	509	491	1	0	5	0	12
Total	19 055	16 048	911	627	1 245	130	94
Calgary/Springbank							
Intérieurs	4 841	33	1 010	2 284	1 462	34	18
Transfrontaliers	31	0	5	1	25	0	0
Autres internationaux	0	0	0	0	0	0	0
Total	4 872	33	1 015	2 285	1 487	34	18
Chicoutimi/St-Honoré							
Intérieurs	2 494	24	927	1 316	207	6	14
Transfrontaliers	0	0	0	0	0	0	0
Autres internationaux	0	0	0	0	0	0	0
Total	2 494	24	927	1 316	207	6	14
Edmonton City Centre							
Intérieurs	5 315	1 469	774	1 554	1 083	384	51
Transfrontaliers	45	13	18	1	13	0	0
Autres internationaux	0	0	0	0	0	0	0
Total	5 360	1 482	792	1 555	1 096	384	51
Edmonton International							
Intérieurs	8 744	7 697	540	156	211	51	89
Transfrontaliers	1 186	1 126	16	4	38	0	2
Autres internationaux	175	175	0	0	0	0	0
Total	10 105	8 998	556	160	249	51	91
Edmonton/Villeneuve							
Intérieurs	1 501	0	313	712	464	4	8
Transfrontaliers	0	0	0	0	0	0	0
Autres internationaux	0	0	0	0	0	0	0
Total	1 501	0	313	712	464	4	8
Gander International							
Intérieurs	1 371	203	871	0	24	153	120
Transfrontaliers	271	76	0	5	126	0	64
Autres internationaux	302	92	5	5	134	0	66
Total	1 944	371	876	10	284	153	250
Halifax/Robert L Stanfield International							
Intérieurs	4 775	3 892	446	33	206	93	105
Transfrontaliers	994	820	46	2	93	0	33
Autres internationaux	636	491	108	2	12	1	22
Total	6 405	5 203	600	37	311	94	160
Hamilton							
Intérieurs	2 726	1 346	825	88	305	153	9
Transfrontaliers	505	353	11	1	139	0	1
Autres internationaux	56	50	0	1	5	0	0
Total	3 287	1 749	836	90	449	153	10

Tableau 7-1 – suite

Mouvements itinérants, intérieurs, transfrontaliers et internationaux — Tours de NAV CANADA

	Total	Mouvements des transporteurs aériens		Autres mouvements commerciaux	Mouvements privés	Mouvements officiels	
		Niveaux I à III et étrangers	Niveaux IV à VI			Civil	Militaire
nombre							
Kelowna							
Intérieurs	4 485	2 189	358	1 228	555	109	46
Transfrontaliers	323	248	11	5	58	1	0
Autres internationaux	2	2	0	0	0	0	0
Total	4 810	2 439	369	1 233	613	110	46
Kitchener/Waterloo							
Intérieurs	2 685	50	1 336	643	590	3	63
Transfrontaliers	422	238	52	4	128	0	0
Autres internationaux	1	1	0	0	0	0	0
Total	3 108	289	1 388	647	718	3	63
Langley							
Intérieurs	3 148	121	195	1 511	1 294	20	7
Transfrontaliers	5	0	0	0	5	0	0
Autres internationaux	2	0	0	0	2	0	0
Total	3 155	121	195	1 511	1 301	20	7
London							
Intérieurs	3 564	915	436	1 256	894	61	2
Transfrontaliers	425	272	8	5	139	1	0
Autres internationaux	2	1	1	0	0	0	0
Total	3 991	1 188	445	1 261	1 033	62	2
Moncton/Greater Moncton International							
Intérieurs	5 710	5 262	33	34	133	229	19
Transfrontaliers	100	84	1	3	12	0	0
Autres internationaux	42	39	1	0	2	0	0
Total	5 852	5 385	35	37	147	229	19
Montréal/Mirabel International							
Intérieurs	1 450	661	320	51	350	38	30
Transfrontaliers	182	177	0	0	5	0	0
Autres internationaux	3	3	0	0	0	0	0
Total	1 635	841	320	51	355	38	30
Montréal/Pierre Elliott Trudeau International							
Intérieurs	10 096	8 149	557	260	892	224	14
Transfrontaliers	6 000	5 323	98	53	524	0	2
Autres internationaux	1 779	1 694	14	15	50	1	5
Total	17 875	15 166	669	328	1 466	225	21
Montréal/St-Hubert							
Intérieurs	5 067	2 036	484	1 494	851	104	98
Transfrontaliers	196	17	6	8	165	0	0
Autres internationaux	4	0	3	0	1	0	0
Total	5 267	2 053	493	1 502	1 017	104	98
Oshawa							
Intérieurs	2 191	95	93	1 414	585	0	4
Transfrontaliers	35	12	1	9	13	0	0
Autres internationaux	0	0	0	0	0	0	0
Total	2 226	107	94	1 423	598	0	4
Ottawa/Macdonald-Cartier International							
Intérieurs	6 715	4 326	331	1 263	269	398	128
Transfrontaliers	2 168	2 008	22	12	104	9	13
Autres internationaux	137	121	4	1	1	0	10
Total	9 020	6 455	357	1 276	374	407	151
Pitt Meadows							
Intérieurs	2 621	26	624	1 018	925	21	7
Transfrontaliers	8	0	0	0	8	0	0
Autres internationaux	0	0	0	0	0	0	0
Total	2 629	26	624	1 018	933	21	7

Tableau 7-1 – suite

Mouvements itinérants, intérieurs, transfrontaliers et internationaux — Tours de NAV CANADA

	Total	Mouvements des transporteurs aériens		Autres mouvements commerciaux	Mouvements privés	Mouvements officiels	
		Niveaux I à III et étrangers	Niveaux IV à VI			Civil	Militaire
	nombre						
Prince George							
Intérieurs	2 339	1 207	494	165	369	93	11
Transfrontaliers	12	0	0	0	12	0	0
Autres internationaux	0	0	0	0	0	0	0
Total	2 351	1 207	494	165	381	93	11
Québec/Jean Lesage International							
Intérieurs	6 788	3 247	761	1 477	709	447	147
Transfrontaliers	400	333	1	14	47	2	3
Autres internationaux	160	157	0	0	0	0	3
Total	7 348	3 737	762	1 491	756	449	153
Regina International							
Intérieurs	3 346	1 824	819	54	264	203	182
Transfrontaliers	177	130	3	3	38	0	3
Autres internationaux	0	0	0	0	0	0	0
Total	3 523	1 954	822	57	302	203	185
Saskatoon/John G Diefenbaker International							
Intérieurs	4 802	2 595	838	371	447	306	245
Transfrontaliers	107	76	3	2	25	1	0
Autres internationaux	1	1	0	0	0	0	0
Total	4 910	2 672	841	373	472	307	245
Sault Ste. Marie							
Intérieurs	2 330	785	174	1 085	114	136	36
Transfrontaliers	13	3	2	0	8	0	0
Autres internationaux	0	0	0	0	0	0	0
Total	2 343	788	176	1 085	122	136	36
St. John's International							
Intérieurs	2 488	1 049	1 191	37	43	129	39
Transfrontaliers	127	49	1	4	23	0	50
Autres internationaux	202	118	1	13	27	0	43
Total	2 817	1 216	1 193	54	93	129	132
St-Jean							
Intérieurs	1 157	149	223	192	401	37	155
Transfrontaliers	3	0	0	0	3	0	0
Autres internationaux	0	0	0	0	0	0	0
Total	1 160	149	223	192	404	37	155
Sudbury							
Intérieurs	2 539	1 439	556	35	210	248	51
Transfrontaliers	22	3	2	0	13	4	0
Autres internationaux	0	0	0	0	0	0	0
Total	2 561	1 442	558	35	223	252	51
Thunder Bay							
Intérieurs	5 006	2 362	1 059	1 042	313	158	72
Transfrontaliers	167	125	9	1	30	0	2
Autres internationaux	2	1	0	0	1	0	0
Total	5 175	2 488	1 068	1 043	344	158	74
Toronto/Buttonville Municipal							
Intérieurs	5 381	376	562	2 900	1 480	46	17
Transfrontaliers	325	97	47	18	163	0	0
Autres internationaux	3	2	0	0	1	0	0
Total	5 709	475	609	2 918	1 644	46	17

Tableau 7-1 – suite

Mouvements itinérants, intérieurs, transfrontaliers et internationaux — Tours de NAV CANADA

	Total	Mouvements des transporteurs aériens		Autres mouvements commerciaux	Mouvements privés	Mouvements officiels	
		Niveaux I à III et étrangers	Niveaux IV à VI			Civil	Militaire
nombre							
Toronto/City Centre							
Intérieurs	3 215	1 013	677	1 160	268	25	72
Transfrontaliers	148	9	28	3	106	0	2
Autres internationaux	0	0	0	0	0	0	0
Total	3 363	1 022	705	1 163	374	25	74
Toronto/Lester B Pearson International							
Intérieurs	14 785	13 978	258	69	432	36	12
Transfrontaliers	15 593	14 645	103	79	765	0	1
Autres internationaux	3 849	3 779	16	15	38	0	1
Total	34 227	32 402	377	163	1 235	36	14
Vancouver Harbour							
Intérieurs	5 287	4 905	237	71	68	0	6
Transfrontaliers	80	60	8	0	12	0	0
Autres internationaux	0	0	0	0	0	0	0
Total	5 367	4 965	245	71	80	0	6
Vancouver International							
Intérieurs	18 759	16 030	1 334	299	701	357	38
Transfrontaliers	5 039	4 661	16	16	340	4	2
Autres internationaux	1 464	1 361	72	7	18	4	2
Total	25 262	22 052	1 422	322	1 059	365	42
Victoria International							
Intérieurs	7 270	2 597	2 427	700	1 288	66	192
Transfrontaliers	702	404	39	3	256	0	0
Autres internationaux	95	3	23	21	44	1	3
Total	8 067	3 004	2 489	724	1 588	67	195
Whitehorse International							
Intérieurs	1 223	519	381	16	273	33	1
Transfrontaliers	77	15	0	1	60	0	1
Autres internationaux	0	0	0	0	0	0	0
Total	1 300	534	381	17	333	33	2
Windsor							
Intérieurs	1 748	533	948	73	161	24	9
Transfrontaliers	137	56	27	5	48	0	1
Autres internationaux	14	10	4	0	0	0	0
Total	1 899	599	979	78	209	24	10
Winnipeg/James Armstrong Richardson International							
Intérieurs	10 188	7 579	916	79	361	632	621
Transfrontaliers	1 259	1 126	20	1	66	0	46
Autres internationaux	32	22	1	0	3	0	6
Total	11 479	8 727	937	80	430	632	673
Winnipeg/St. Andrews							
Intérieurs	3 810	587	1 942	850	386	35	10
Transfrontaliers	3	0	0	0	3	0	0
Autres internationaux	0	0	0	0	0	0	0
Total	3 813	587	1 942	850	389	35	10
Yellowknife							
Intérieurs	4 934	3 855	668	22	176	105	108
Transfrontaliers	6	5	0	0	1	0	0
Autres internationaux	1	0	0	0	1	0	0
Total	4 941	3 860	668	22	178	105	108
Total des tours de NAV CANADA (42)							
Intérieurs	216 695	118 467	32 129	34 171	23 265	5 664	2 999
Transfrontaliers	40 849	35 634	700	309	3 952	22	232
Autres internationaux	9 473	8 614	254	80	345	7	173
Total	267 017	162 715	33 083	34 560	27 562	5 693	3 404

Tableau 7-2

Mouvements itinérants, intérieurs, transfrontaliers et internationaux — Stations d'information de vol de NAV CANADA

	Total	Mouvements des transporteurs aériens		Autres mouvements commerciaux	Mouvements privés	Mouvements officiels	
		Niveaux I à III et étrangers	Niveaux IV à VI			Civil	Militaire
nombre							
Brandon Municipal							
Intérieurs	1 341	117	318	45	486	39	336
Transfrontaliers	7	2	0	0	5	0	0
Autres internationaux	0	0	0	0	0	0	0
Total	1 348	119	318	45	491	39	336
Campbell River							
Intérieurs	1 742	663	253	239	494	34	59
Transfrontaliers	50	0	0	2	48	0	0
Autres internationaux	0	0	0	0	0	0	0
Total	1 792	663	253	241	542	34	59
Castlegar							
Intérieurs	853	319	78	389	49	8	10
Transfrontaliers	10	0	0	0	10	0	0
Autres internationaux	0	0	0	0	0	0	0
Total	863	319	78	389	59	8	10
Charlottetown							
Intérieurs	1 234	835	26	243	88	22	20
Transfrontaliers	7	0	1	1	5	0	0
Autres internationaux	0	0	0	0	0	0	0
Total	1 241	835	27	244	93	22	20
Churchill							
Intérieurs	762	667	75	0	12	8	0
Transfrontaliers	1	1	0	0	0	0	0
Autres internationaux	0	0	0	0	0	0	0
Total	763	668	75	0	12	8	0
Cranbrook							
Intérieurs	880	503	64	128	158	17	10
Transfrontaliers	11	1	0	0	10	0	0
Autres internationaux	0	0	0	0	0	0	0
Total	891	504	64	128	168	17	10
Dawson Creek							
Intérieurs	456	254	68	26	100	8	0
Transfrontaliers	0	0	0	0	0	0	0
Autres internationaux	0	0	0	0	0	0	0
Total	456	254	68	26	100	8	0
Deer Lake							
Intérieurs	1 445	713	635	7	27	53	10
Transfrontaliers	0	0	0	0	0	0	0
Autres internationaux	6	5	1	0	0	0	0
Total	1 451	718	636	7	27	53	10
Fort McMurray							
Intérieurs	4 092	2 593	654	363	428	40	14
Transfrontaliers	0	0	0	0	0	0	0
Autres internationaux	0	0	0	0	0	0	0
Total	4 092	2 593	654	363	428	40	14
Fort Nelson							
Intérieurs	1 237	341	307	412	169	6	2
Transfrontaliers	7	0	0	0	7	0	0
Autres internationaux	0	0	0	0	0	0	0
Total	1 244	341	307	412	176	6	2
Fort St John							
Intérieurs	1 781	773	618	125	245	20	0
Transfrontaliers	0	0	0	0	0	0	0
Autres internationaux	0	0	0	0	0	0	0
Total	1 781	773	618	125	245	20	0

Tableau 7-2 – suite

Mouvements itinérants, intérieurs, transfrontaliers et internationaux — Stations d'information de vol de NAV CANADA

	Total	Mouvements des transporteurs aériens		Autres mouvements commerciaux	Mouvements privés	Mouvements officiels	
		Niveaux I à III et étrangers	Niveaux IV à VI			Civil	Militaire
nombre							
Fredericton International							
Intérieurs	1 393	896	176	10	97	96	118
Transfrontaliers	74	59	1	0	12	0	2
Autres internationaux	12	12	0	0	0	0	0
Total	1 479	967	177	10	109	96	120
Grande Prairie							
Intérieurs	2 331	1 300	459	23	495	44	10
Transfrontaliers	4	0	0	1	3	0	0
Autres internationaux	0	0	0	0	0	0	0
Total	2 335	1 300	459	24	498	44	10
High Level							
Intérieurs	827	477	269	0	51	6	24
Transfrontaliers	0	0	0	0	0	0	0
Autres internationaux	0	0	0	0	0	0	0
Total	827	477	269	0	51	6	24
Îles-de-la-Madeleine							
Intérieurs	408	230	130	0	0	44	4
Transfrontaliers	0	0	0	0	0	0	0
Autres internationaux	0	0	0	0	0	0	0
Total	408	230	130	0	0	44	4
Inuvik/Mike Zubko							
Intérieurs	1 049	295	675	0	5	28	46
Transfrontaliers	2	0	0	0	2	0	0
Autres internationaux	1	0	0	0	1	0	0
Total	1 052	295	675	0	8	28	46
Iqaluit							
Intérieurs	1 190	1 051	43	31	23	36	6
Transfrontaliers	68	37	15	2	14	0	0
Autres internationaux	63	23	1	9	28	0	2
Total	1 321	1 111	59	42	65	36	8
Kamloops							
Intérieurs	2 029	816	250	458	383	94	28
Transfrontaliers	32	18	0	1	13	0	0
Autres internationaux	0	0	0	0	0	0	0
Total	2 061	834	250	459	396	94	28
Kenora							
Intérieurs	995	433	297	95	49	48	73
Transfrontaliers	0	0	0	0	0	0	0
Autres internationaux	0	0	0	0	0	0	0
Total	995	433	297	95	49	48	73
Kingston							
Intérieurs	1 493	529	311	332	290	17	14
Transfrontaliers	18	7	0	0	11	0	0
Autres internationaux	0	0	0	0	0	0	0
Total	1 511	536	311	332	301	17	14
Kuujuuaq							
Intérieurs	748	693	24	0	6	24	1
Transfrontaliers	0	0	0	0	0	0	0
Autres internationaux	3	2	0	0	0	0	1
Total	751	695	24	0	6	24	2
Kuujuarapik							
Intérieurs	519	511	4	0	4	0	0
Transfrontaliers	0	0	0	0	0	0	0
Autres internationaux	0	0	0	0	0	0	0
Total	519	511	4	0	4	0	0

Tableau 7-2 – suite

Mouvements itinérants, intérieurs, transfrontaliers et internationaux — Stations d'information de vol de NAV CANADA

	Total	Mouvements des transporteurs aériens		Autres mouvements commerciaux	Mouvements privés	Mouvements officiels	
		Niveaux I à III et étrangers	Niveaux IV à VI			Civil	Militaire
nombre							
La Grande Rivière							
Intérieurs	690	532	132	0	23	3	0
Transfrontaliers	0	0	0	0	0	0	0
Autres internationaux	0	0	0	0	0	0	0
Total	690	532	132	0	23	3	0
La Ronge							
Intérieurs	1 758	1 316	55	12	69	222	84
Transfrontaliers	0	0	0	0	0	0	0
Autres internationaux	0	0	0	0	0	0	0
Total	1 758	1 316	55	12	69	222	84
Lethbridge							
Intérieurs	1 473	524	31	495	393	16	14
Transfrontaliers	71	6	5	2	58	0	0
Autres internationaux	0	0	0	0	0	0	0
Total	1 544	530	36	497	451	16	14
Lloydminster							
Intérieurs	703	166	257	18	214	32	16
Transfrontaliers	1	0	0	0	1	0	0
Autres internationaux	0	0	0	0	0	0	0
Total	704	166	257	18	215	32	16
Medicine Hat							
Intérieurs	1 020	634	49	61	221	27	28
Transfrontaliers	8	5	1	0	2	0	0
Autres internationaux	0	0	0	0	0	0	0
Total	1 028	639	50	61	223	27	28
Mont-Joli							
Intérieurs	309	249	4	22	19	10	5
Transfrontaliers	1	1	0	0	0	0	0
Autres internationaux	0	0	0	0	0	0	0
Total	310	250	4	22	19	10	5
Nanaimo							
Intérieurs	2 094	458	534	211	776	40	75
Transfrontaliers	43	0	5	0	37	0	1
Autres internationaux	0	0	0	0	0	0	0
Total	2 137	458	539	211	813	40	76
Norman Wells							
Intérieurs	1 287	657	249	2	18	8	353
Transfrontaliers	0	0	0	0	0	0	0
Autres internationaux	0	0	0	0	0	0	0
Total	1 287	657	249	2	18	8	353
North Bay							
Intérieurs	2 089	549	537	546	356	68	33
Transfrontaliers	25	1	1	2	17	4	0
Autres internationaux	1	1	0	0	0	0	0
Total	2 115	551	538	548	373	72	33
Ottawa/Gatineau							
Intérieurs	1 006	109	240	123	459	61	14
Transfrontaliers	5	1	2	0	2	0	0
Autres internationaux	0	0	0	0	0	0	0
Total	1 011	110	242	123	461	61	14
Peace River							
Intérieurs	955	478	300	51	108	18	0
Transfrontaliers	0	0	0	0	0	0	0
Autres internationaux	0	0	0	0	0	0	0
Total	955	478	300	51	108	18	0

Tableau 7-2 – suite

Mouvements itinérants, intérieurs, transfrontaliers et internationaux — Stations d'information de vol de NAV CANADA

	Total	Mouvements des transporteurs aériens		Autres mouvements commerciaux	Mouvements privés	Mouvements officiels	
		Niveaux I à III et étrangers	Niveaux IV à VI			Civil	Militaire
nombre							
Penticton							
Intérieurs	1 506	300	625	150	316	14	101
Transfrontaliers	13	0	0	0	11	2	0
Autres internationaux	0	0	0	0	0	0	0
Total	1 519	300	625	150	327	16	101
Port Hardy							
Intérieurs	838	571	79	23	100	48	17
Transfrontaliers	25	5	0	0	17	0	3
Autres internationaux	0	0	0	0	0	0	0
Total	863	576	79	23	117	48	20
Prince Albert							
Intérieurs	1 547	1 052	95	14	121	189	76
Transfrontaliers	0	0	0	0	0	0	0
Autres internationaux	0	0	0	0	0	0	0
Total	1 547	1 052	95	14	121	189	76
Prince Rupert							
Intérieurs	336	186	110	0	16	24	0
Transfrontaliers	3	0	0	0	3	0	0
Autres internationaux	1	0	0	0	1	0	0
Total	340	186	110	0	20	24	0
Rankin Inlet							
Intérieurs	1 075	1 012	52	0	5	6	0
Transfrontaliers	2	1	0	0	1	0	0
Autres internationaux	0	0	0	0	0	0	0
Total	1 077	1 013	52	0	6	6	0
Red Deer Regional							
Intérieurs	2 045	316	978	200	513	28	10
Transfrontaliers	10	4	2	0	4	0	0
Autres internationaux	0	0	0	0	0	0	0
Total	2 055	320	980	200	517	28	10
Rouyn-Noranda							
Intérieurs	1 049	524	144	90	255	36	0
Transfrontaliers	0	0	0	0	0	0	0
Autres internationaux	0	0	0	0	0	0	0
Total	1 049	524	144	90	255	36	0
Saint John							
Intérieurs	1 401	867	106	130	268	18	12
Transfrontaliers	99	6	3	3	87	0	0
Autres internationaux	12	10	1	1	0	0	0
Total	1 512	883	110	134	355	18	12
Sept-Îles							
Intérieurs	1 909	1 158	516	65	63	84	23
Transfrontaliers	12	2	0	1	9	0	0
Autres internationaux	0	0	0	0	0	0	0
Total	1 921	1 160	516	66	72	84	23
Sioux Lookout							
Intérieurs	2 527	1 664	783	28	31	19	2
Transfrontaliers	0	0	0	0	0	0	0
Autres internationaux	0	0	0	0	0	0	0
Total	2 527	1 664	783	28	31	19	2
Smithers							
Intérieurs	587	377	76	14	109	11	0
Transfrontaliers	11	0	0	0	11	0	0
Autres internationaux	0	0	0	0	0	0	0
Total	598	377	76	14	120	11	0

Tableau 7-2 – suite

Mouvements itinérants, intérieurs, transfrontaliers et internationaux — Stations d'information de vol de NAV CANADA

	Total	Mouvements des transporteurs aériens		Autres mouvements commerciaux	Mouvements privés	Mouvements officiels	
		Niveaux I à III et étrangers	Niveaux IV à VI			Civil	Militaire
nombre							
St Anthony							
Intérieurs	461	93	211	50	7	97	3
Transfrontaliers	0	0	0	0	0	0	0
Autres internationaux	1	0	0	0	1	0	0
Total	462	93	211	50	8	97	3
St Catharines							
Intérieurs	1 174	6	599	61	350	12	146
Transfrontaliers	50	7	1	1	41	0	0
Autres internationaux	0	0	0	0	0	0	0
Total	1 224	13	600	62	391	12	146
Terrace							
Intérieurs	1 279	677	544	1	41	16	0
Transfrontaliers	1	0	0	0	1	0	0
Autres internationaux	0	0	0	0	0	0	0
Total	1 280	677	544	1	42	16	0
Thompson							
Intérieurs	2 557	1 778	550	36	40	153	0
Transfrontaliers	0	0	0	0	0	0	0
Autres internationaux	0	0	0	0	0	0	0
Total	2 557	1 778	550	36	40	153	0
Timmins							
Intérieurs	1 756	1 479	104	27	107	34	5
Transfrontaliers	4	0	0	0	3	0	1
Autres internationaux	0	0	0	0	0	0	0
Total	1 760	1 479	104	27	110	34	6
Val-D'or							
Intérieurs	1 045	641	113	58	187	34	12
Transfrontaliers	0	0	0	0	0	0	0
Autres internationaux	1	0	1	0	0	0	0
Total	1 046	641	114	58	187	34	12
Victoria Harbour							
Intérieurs	3 439	3 295	50	0	12	64	18
Transfrontaliers	305	0	0	0	305	0	0
Autres internationaux	0	0	0	0	0	0	0
Total	3 744	3 295	50	0	317	64	18
Wabush							
Intérieurs	620	335	241	0	24	20	0
Transfrontaliers	4	1	0	0	3	0	0
Autres internationaux	1	0	0	0	1	0	0
Total	625	336	241	0	28	20	0
Whitecourt							
Intérieurs	943	52	595	207	79	4	6
Transfrontaliers	0	0	0	0	0	0	0
Autres internationaux	0	0	0	0	0	0	0
Total	943	52	595	207	79	4	6
Williams Lake							
Intérieurs	732	375	96	35	183	35	8
Transfrontaliers	1	0	0	0	1	0	0
Autres internationaux	0	0	0	0	0	0	0
Total	733	375	96	35	184	35	8
Total des stations d'information de vol (54)							
Intérieurs	71 015	37 439	14 789	5 656	9 142	2 143	1 846
Transfrontaliers	985	165	37	16	754	6	7
Autres internationaux	102	53	4	10	32	0	3
Total	72 102	37 657	14 830	5 682	9 928	2 149	1 856

Tableau 8-1

Total des mouvements d'appareils, à l'heure de pointe et au jour de pointe — Tours de NAV CANADA

	Rang des mouvements	Nombre de mouvements	Période d'heure de pointe			Période de jour de pointe	
			Jour du mois	Heure de la journée	Nombre de mouvements	Jour du mois	Nombre de mouvements
Abbotsford	5	18 379	10	11	151	11	1 067
Boundary Bay	3	22 221	23	13	140	3	1 034
Calgary International	4	19 289	28	16	73	26	782
Calgary/Springbank	9	12 831	14	13	126	14	831
Chicoutimi/St-Honoré	24	6 795	18	9	85	27	479
Edmonton City Centre	27	6 507	18	9	52	12	378
Edmonton International	13	10 571	12	15	52	25	481
Edmonton/Villeneuve	31	5 311	23	9	83	23	437
Gander International	40	2 843	20	17	32	20	229
Halifax/Robert L Stanfield International	22	7 356	14	17	48	21	372
Hamilton	33	5 108	14	14	59	20	421
Kelowna	18	9 589	4	15	74	11	470
Kitchener/Waterloo	26	6 581	14	10	84	10	596
Langley	19	8 257	11	9	111	18	481
London	28	6 095	21	11	71	20	414
Moncton/Greater Moncton International	14	10 406	25	13	70	25	724
Montréal/Mirabel International	41	2 063	6	12	32	11	175
Montréal/Pierre Elliott Trudeau International	6	17 875	10	18	73	25	717
Montréal/St-Hubert	10	12 209	25	10	130	26	1 023
Oshawa	29	6 054	14	10	84	21	589
Ottawa/Macdonald-Cartier International	12	11 544	26	17	72	19	644
Pitt Meadows	21	7 537	10	13	104	6	694
Prince George	35	3 907	30	14	99	30	380
Québec/Jean Lesage International	15	10 146	19	16	80	20	607
Regina International	32	5 151	24	16	46	24	322
Saskatoon/John G Diefenbaker International	20	7 896	30	16	53	26	401
Sault Ste. Marie	34	5 065	19	14	66	19	496
St. John's International	39	3 001	13	13	29	20	153
St-Jean	42	1 712	21	12	34	21	231
Sudbury	37	3 617	17	15	43	17	217
Thunder Bay	16	9 780	2	15	85	16	624
Toronto/Buttonville Municipal	11	11 755	20	10	117	24	888
Toronto/City Centre	25	6 727	21	9	76	21	513
Toronto/Lester B Pearson International	1	34 227	23	18	100	5	1 265
Vancouver Harbour	30	5 369	27	17	32	19	247
Vancouver International	2	25 262	12	17	77	20	961
Victoria International	7	14 199	19	14	126	19	770
Whitehorse International	38	3 204	27	16	54	24	265
Windsor	36	3 713	28	14	46	19	269
Winnipeg/James Armstrong Richardson International	8	13 057	11	14	60	18	621
Winnipeg/St. Andrews	17	9 695	5	15	96	14	497
Yellowknife	23	7 165	12	17	54	29	376

Tableau 8-2

Total des mouvements d'appareils, à l'heure de pointe et au jour de pointe — Stations d'information de vol de NAV CANADA

	Rang des mouvements	Nombre de mouvements	Période d'heure de pointe			Période de jour de pointe	
			Jour du mois	Heure de la journée	Nombre de mouvements	Jour du mois	Nombre de mouvements
Brandon Municipal	23	1 982	17	10	38	22	172
Campbell River	13	2 706	30	14	47	30	191
Castlegar	22	1 989	26	16	56	20	189
Charlottetown	26	1 797	13	1	34	22	139
Churchill	45	763	23	10	9	23	42
Cranbrook	39	1 119	6	10	23	6	85
Dawson Creek	50	550	27	21	28	27	53
Deer Lake	29	1 673	3	16	30	4	128
Fort McMurray	1	5 604	12	10	50	12	379
Fort Nelson	34	1 462	14	6	19	19	82
Fort St John	18	2 213	4	10	33	13	143
Fredericton International	28	1 679	28	13	24	12	119
Grande Prairie	8	3 261	3	15	36	17	196
High Level	36	1 351	6	16	38	26	162
Îles-de-la-Madeleine	53	408	1	12	6	2	32
Inuvik/Mike Zubko	40	1 086	13	16	11	24	67
Iqaluit	32	1 479	30	20	18	30	91
Kamloops	3	4 323	4	13	70	19	319
Kenora	38	1 123	22	17	23	17	88
Kingston	14	2 545	14	9	42	14	203
Kuujuuaq	44	805	5	18	12	18	49
Kuujuuarapik	51	519	18	13	9	19	33
La Grande Rivière	46	706	7	10	17	7	44
La Ronge	21	2 064	11	14	48	11	125
Lethbridge	16	2 396	15	14	44	21	154
Lloydminster	37	1 298	18	11	26	8	84
Medicine Hat	25	1 834	14	10	45	14	174
Mont-Joli	54	354	22	11	22	2	29
Nanaimo	7	3 349	29	14	57	28	288
Norman Wells	31	1 555	25	9	40	25	226
North Bay	2	5 149	11	10	80	25	434
Ottawa/Gatineau	15	2 429	14	15	55	21	205
Peace River	35	1 391	1	13	28	1	146
Penticton	9	3 203	12	15	46	4	236
Port Hardy	43	919	18	10	23	18	81
Prince Albert	27	1 683	27	11	20	26	114
Prince Rupert	49	558	27	10	24	24	74
Rankin Inlet	41	1 077	5	13	10	19	57
Red Deer Regional	4	4 275	11	17	50	24	312
Rouyn-Noranda	33	1 477	20	19	29	20	137
Saint John	19	2 196	7	11	39	1	176
Sept-Îles	17	2 305	27	14	38	27	155
Sioux Lookout	12	2 715	9	21	47	9	144
Smithers	48	606	9	15	8	12	40
St Anthony	52	464	11	11	7	13	32
St Catharines	5	3 766	20	16	67	20	411
Terrace	30	1 588	10	15	37	30	94
Thompson	11	2 721	26	10	24	20	146
Timmins	24	1 844	3	18	21	3	103
Val-D'or	20	2 182	18	17	109	18	242
Victoria Harbour	6	3 744	12	17	24	19	178
Wabush	47	625	19	10	7	19	32
Whitecourt	10	3 141	24	9	64	5	282
Williams Lake	42	1 015	21	9	58	21	74

Tableau 9-1

Mouvements itinérants d'appareils, à l'heure de pointe et au jour de pointe — Tours de NAV CANADA

	Rang des mouvements	Nombre de mouvements	Période d'heure de pointe			Période de jour de pointe	
			Jour du mois	Heure de la journée	Nombre de mouvements	Jour du mois	Nombre de mouvements
Abbotsford	11	7 007	11	15	50	3	404
Boundary Bay	9	7 804	6	14	51	3	430
Calgary International	3	19 055	25	18	71	12	772
Calgary/Springbank	21	4 872	14	15	50	14	379
Chicoutimi/St-Honoré	33	2 494	18	12	27	10	181
Edmonton City Centre	16	5 360	25	17	39	12	320
Edmonton International	6	10 105	12	15	40	25	413
Edmonton/Villeneuve	40	1 501	29	10	31	29	206
Gander International	37	1 944	20	13	20	12	131
Halifax/Robert L Stanfield International	12	6 405	7	11	26	20	273
Hamilton	27	3 287	11	13	19	24	193
Kelowna	22	4 810	6	11	29	3	210
Kitchener/Waterloo	29	3 108	21	14	39	24	251
Langley	28	3 155	14	13	32	6	187
London	23	3 991	21	10	29	20	260
Moncton/Greater Moncton International	13	5 852	23	14	30	12	387
Montréal/Mirabel International	39	1 635	11	15	25	11	115
Montréal/Pierre Elliott Trudeau International	4	17 875	10	18	73	25	717
Montréal/St-Hubert	17	5 267	20	13	41	20	374
Oshawa	36	2 226	29	11	27	21	207
Ottawa/Macdonald-Cartier International	7	9 020	26	17	38	19	406
Pitt Meadows	31	2 629	14	11	36	6	280
Prince George	34	2 351	27	11	18	27	126
Québec/Jean Lesage International	10	7 348	21	10	51	20	427
Regina International	25	3 523	13	16	18	24	184
Saskatoon/John G Diefenbaker International	20	4 910	5	14	24	26	237
Sault Ste. Marie	35	2 343	14	13	16	19	154
St. John's International	30	2 817	25	16	14	20	125
St-Jean	42	1 160	21	12	30	21	221
Sudbury	32	2 561	24	13	19	20	138
Thunder Bay	18	5 175	16	15	34	9	257
Toronto/Buttonville Municipal	14	5 709	29	13	48	20	464
Toronto/City Centre	26	3 363	14	12	26	24	217
Toronto/Lester B Pearson International	1	34 227	23	18	100	5	1 265
Vancouver Harbour	15	5 367	27	17	32	19	247
Vancouver International	2	25 262	12	17	77	20	961
Victoria International	8	8 067	28	14	36	19	370
Whitehorse International	41	1 300	27	16	12	24	67
Windsor	38	1 899	21	10	15	21	127
Winnipeg/James Armstrong Richardson International	5	11 479	10	14	42	18	517
Winnipeg/St. Andrews	24	3 813	9	13	28	17	185
Yellowknife	19	4 941	27	17	26	27	237

Tableau 9-2

Mouvements itinérants d'appareils, à l'heure de pointe et au jour de pointe — Stations d'information de vol de NAV CANADA

	Rang des mouvements	Nombre de mouvements	Période d'heure de pointe			Période de jour de pointe	
			Jour du mois	Heure de la journée	Nombre de mouvements	Jour du mois	Nombre de mouvements
Brandon Municipal	22	1 348	29	10	28	22	172
Campbell River	11	1 792	19	17	27	19	112
Castlegar	39	863	24	9	12	24	55
Charlottetown	27	1 241	22	9	14	12	89
Churchill	42	763	23	10	9	23	42
Cranbrook	38	891	16	16	16	16	59
Dawson Creek	51	456	5	10	9	5	34
Deer Lake	21	1 451	25	8	12	5	77
Fort McMurray	1	4 092	12	14	23	12	231
Fort Nelson	26	1 244	5	9	10	25	70
Fort St John	12	1 781	26	10	16	3	89
Fredericton International	20	1 479	23	9	14	12	97
Grande Prairie	5	2 335	25	17	19	25	119
High Level	41	827	20	13	10	26	52
Îles-de-la-Madeleine	52	408	1	12	6	2	32
Inuvik/Mike Zubko	30	1 052	24	10	11	24	67
Iqaluit	23	1 321	12	13	10	23	65
Kamloops	8	2 061	18	15	15	4	97
Kenora	35	995	17	15	10	17	56
Kingston	19	1 511	22	10	30	22	134
Kuujuuaq	43	751	5	18	12	5	42
Kuujuuarapik	49	519	18	13	9	19	33
La Grande Rivière	46	690	2	10	10	27	33
La Ronge	14	1 758	28	14	18	16	102
Lethbridge	16	1 544	24	12	16	30	96
Lloydminster	45	704	12	17	8	12	47
Medicine Hat	33	1 028	14	10	17	14	72
Mont-Joli	54	310	30	19	5	20	18
Nanaimo	6	2 137	20	14	23	3	138
Norman Wells	24	1 287	19	17	22	25	94
North Bay	7	2 115	9	16	19	10	139
Ottawa/Gatineau	34	1 011	22	12	20	21	87
Peace River	36	955	11	16	9	26	66
Penticton	17	1 519	23	11	17	23	94
Port Hardy	40	863	12	16	9	12	51
Prince Albert	15	1 547	26	14	17	26	102
Prince Rupert	53	340	18	18	6	19	33
Rankin Inlet	29	1 077	5	13	10	19	57
Red Deer Regional	9	2 055	12	12	21	23	148
Rouyn-Noranda	31	1 049	3	14	16	20	71
Saint John	18	1 512	12	10	11	20	83
Sept-Îles	10	1 921	10	11	14	18	93
Sioux Lookout	4	2 527	17	11	19	18	122
Smithers	48	598	12	10	7	12	40
St Anthony	50	462	11	11	7	13	32
St Catharines	28	1 224	20	16	19	20	127
Terrace	25	1 280	26	10	13	18	64
Thompson	3	2 557	26	11	16	17	124
Timmins	13	1 760	22	20	12	24	87
Val-D'or	32	1 046	28	15	10	20	75
Victoria Harbour	2	3 744	12	17	24	19	178
Wabush	47	625	19	10	7	19	32
Whitecourt	37	943	25	12	11	11	66
Williams Lake	44	733	15	15	9	4	38

Tableau 10-1

Mouvements locaux, à l'heure de pointe et au jour de pointe — Tours de NAV CANADA

	Rang des mouvements	Nombre de mouvements	Période d'heure de pointe			Période de jour de pointe	
			Jour du mois	Heure de la journée	Nombre de mouvements	Jour du mois	Nombre de mouvements
Abbotsford	2	11 372	10	11	114	11	666
Boundary Bay	1	14 417	18	12	96	4	758
Calgary International	37	234	29	12	26	29	72
Calgary/Springbank	3	7 959	14	13	88	16	532
Chicoutimi/St-Honoré	13	4 301	15	13	66	17	338
Edmonton City Centre	30	1 147	18	9	40	18	116
Edmonton International	35	466	23	12	14	25	68
Edmonton/Villeneuve	15	3 810	24	13	72	23	338
Gander International	33	899	20	14	24	20	110
Halifax/Robert L Stanfield International	32	951	14	17	32	21	112
Hamilton	25	1 821	14	14	48	20	236
Kelowna	10	4 779	4	14	52	11	284
Kitchener/Waterloo	16	3 473	11	11	70	10	350
Langley	8	5 102	11	9	100	18	340
London	23	2 104	17	21	50	17	190
Moncton/Greater Moncton International	12	4 554	1	22	48	25	364
Montréal/Mirabel International	36	428	6	12	29	25	67
Montréal/Pierre Elliott Trudeau International	0	0	0	0	0	0	0
Montréal/St-Hubert	4	6 942	3	16	92	26	664
Oshawa	14	3 828	9	11	70	21	382
Ottawa/Macdonald-Cartier International	21	2 524	9	20	38	19	238
Pitt Meadows	9	4 908	10	13	78	6	414
Prince George	29	1 556	30	14	90	30	282
Québec/Jean Lesage International	19	2 798	19	16	46	19	190
Regina International	27	1 628	24	16	28	24	138
Saskatoon/John G Diefenbaker International	18	2 986	5	13	38	24	178
Sault Ste. Marie	20	2 722	19	14	54	19	342
St. John's International	38	184	13	13	20	13	38
St-Jean	34	552	7	16	22	25	92
Sudbury	31	1 056	17	15	38	17	110
Thunder Bay	11	4 605	2	13	70	2	406
Toronto/Buttonville Municipal	6	6 046	20	10	82	10	512
Toronto/City Centre	17	3 364	21	9	60	21	314
Toronto/Lester B Pearson International	0	0	0	0	0	0	0
Vancouver Harbour	39	2	3	12	2	3	2
Vancouver International	0	0	0	0	0	0	0
Victoria International	5	6 132	19	14	102	19	400
Whitehorse International	24	1 904	26	10	46	24	198
Windsor	26	1 814	28	14	36	19	168
Winnipeg/James Armstrong Richardson International	28	1 578	21	21	28	11	118
Winnipeg/St. Andrews	7	5 882	5	15	82	12	322
Yellowknife	22	2 224	28	14	42	29	196

Tableau 10-2

Mouvements locaux, à l'heure de pointe et au jour de pointe — Stations d'information de vol de NAV CANADA

	Rang des mouvements	Nombre de mouvements	Période d'heure de pointe			Période de jour de pointe	
			Jour du mois	Heure de la journée	Nombre de mouvements	Jour du mois	Nombre de mouvements
Brandon Municipal	18	634	17	10	28	5	84
Campbell River	14	914	6	12	36	30	122
Castlegar	11	1 126	25	18	54	20	140
Charlottetown	20	556	10	20	26	2	68
Churchill	0	0	0	0	0	0	0
Cranbrook	30	228	6	10	16	6	40
Dawson Creek	40	94	27	21	26	27	34
Deer Lake	31	222	3	12	24	3	60
Fort McMurray	7	1 512	10	15	40	22	154
Fort Nelson	32	218	14	6	18	28	24
Fort St John	23	432	4	10	26	13	72
Fredericton International	34	200	28	13	22	22	34
Grande Prairie	13	926	9	10	26	17	96
High Level	21	524	6	16	34	26	110
Îles-de-la-Madeleine	0	0	0	0	0	0	0
Inuvik/Mike Zubko	45	34	5	12	8	5	12
Iqaluit	37	158	30	20	16	30	32
Kamloops	3	2 262	4	13	62	19	246
Kenora	39	128	22	17	16	17	32
Kingston	12	1 034	14	9	34	14	128
Kuujuuaq	43	54	3	21	8	17	16
Kuujuuarapik	0	0	0	0	0	0	0
La Grande Rivière	46	16	7	10	14	7	14
La Ronge	27	306	11	14	38	11	48
Lethbridge	15	852	15	14	36	15	88
Lloydminster	19	594	18	11	22	8	64
Medicine Hat	16	806	14	10	28	14	102
Mont-Joli	44	44	22	11	18	22	18
Nanaimo	9	1 212	28	11	40	28	186
Norman Wells	29	268	25	9	34	25	132
North Bay	1	3 034	11	10	74	25	304
Ottawa/Gatineau	8	1 418	14	15	44	14	138
Peace River	22	436	1	13	26	1	118
Penticton	6	1 684	12	15	36	4	176
Port Hardy	42	56	18	10	18	18	52
Prince Albert	38	136	27	11	12	23	18
Prince Rupert	33	218	27	10	22	24	54
Rankin Inlet	0	0	0	0	0	0	0
Red Deer Regional	4	2 220	23	14	38	24	166
Rouyn-Noranda	24	428	15	11	24	15	70
Saint John	17	684	7	11	34	1	118
Sept-Îles	25	384	11	15	26	27	64
Sioux Lookout	35	188	9	21	46	9	50
Smithers	47	8	9	15	6	9	6
St Anthony	48	2	15	10	2	15	2
St Catharines	2	2 542	20	16	48	20	284
Terrace	26	308	22	10	32	28	40
Thompson	36	164	19	15	16	20	38
Timmins	41	84	3	18	16	20	30
Val-D'or	10	1 136	18	17	102	18	192
Victoria Harbour	0	0	0	0	0	0	0
Wabush	0	0	0	0	0	0	0
Whitecourt	5	2 198	24	9	60	5	226
Williams Lake	28	282	21	9	56	21	56

Tableau 11-1

Mouvements locaux d'appareils civils, à l'heure de pointe et au jour de pointe — Tours de NAV CANADA

	Rang des mouvements	Nombre de mouvements	Période d'heure de pointe			Période de jour de pointe	
			Jour du mois	Heure de la journée	Nombre de mouvements	Jour du mois	Nombre de mouvements
Abbotsford	2	11 372	10	11	114	11	666
Boundary Bay	1	14 417	18	12	96	4	758
Calgary International	37	234	29	12	26	29	72
Calgary/Springbank	3	7 955	14	13	88	16	532
Chicoutimi/St-Honoré	13	4 291	15	13	66	17	338
Edmonton City Centre	30	1 143	18	9	40	18	116
Edmonton International	35	440	23	12	14	25	56
Edmonton/Villeneuve	15	3 810	24	13	72	23	338
Gander International	33	714	20	17	24	20	96
Halifax/Robert L Stanfield International	32	853	14	17	32	21	104
Hamilton	26	1 801	14	14	48	20	236
Kelowna	10	4 743	4	14	52	11	284
Kitchener/Waterloo	16	3 455	11	11	70	10	332
Langley	8	5 102	11	9	100	18	340
London	22	2 104	17	21	50	17	190
Moncton/Greater Moncton International	12	4 554	1	22	48	25	364
Montréal/Mirabel International	36	422	6	12	29	6	62
Montréal/Pierre Elliott Trudeau International	0	0	0	0	0	0	0
Montréal/St-Hubert	4	6 942	3	16	92	26	664
Oshawa	14	3 828	9	11	70	21	382
Ottawa/Macdonald-Cartier International	21	2 505	9	20	38	19	238
Pitt Meadows	9	4 908	10	13	78	6	414
Prince George	27	1 556	30	14	90	30	282
Québec/Jean Lesage International	19	2 792	19	16	46	19	190
Regina International	28	1 546	24	16	28	24	130
Saskatoon/John G Diefenbaker International	18	2 852	5	13	38	24	170
Sault Ste. Marie	20	2 690	19	14	54	19	316
St. John's International	38	184	13	13	20	13	38
St-Jean	34	552	7	16	22	25	92
Sudbury	31	1 056	17	15	38	17	110
Thunder Bay	11	4 587	2	13	70	2	406
Toronto/Buttonville Municipal	5	6 046	20	10	82	10	512
Toronto/City Centre	17	3 364	21	9	60	21	314
Toronto/Lester B Pearson International	0	0	0	0	0	0	0
Vancouver Harbour	39	2	3	12	2	3	2
Vancouver International	0	0	0	0	0	0	0
Victoria International	7	5 590	19	14	102	28	348
Whitehorse International	24	1 904	26	10	46	24	198
Windsor	25	1 802	28	14	36	19	168
Winnipeg/James Armstrong Richardson International	29	1 156	21	21	28	14	92
Winnipeg/St. Andrews	6	5 882	5	15	82	12	322
Yellowknife	23	2 088	28	14	42	29	196

Tableau 11-2

Mouvements locaux d'appareils civils, à l'heure de pointe et au jour de pointe — Stations d'information de vol de NAV CANADA

	Rang des mouvements	Nombre de mouvements	Période d'heure de pointe			Période de jour de pointe	
			Jour du mois	Heure de la journée	Nombre de mouvements	Jour du mois	Nombre de mouvements
Brandon Municipal	19	556	17	10	28	23	74
Campbell River	13	914	6	12	36	30	122
Castlegar	10	1 126	25	18	54	20	140
Charlottetown	21	524	10	20	26	2	68
Churchill	0	0	0	0	0	0	0
Cranbrook	29	228	6	10	16	6	40
Dawson Creek	40	94	27	21	26	27	34
Deer Lake	30	222	3	12	24	3	60
Fort McMurray	7	1 512	10	15	40	22	154
Fort Nelson	31	218	14	6	18	28	24
Fort St John	23	432	4	10	26	13	72
Fredericton International	33	192	28	13	22	22	34
Grande Prairie	12	926	9	10	26	17	96
High Level	20	524	6	16	34	26	110
Îles-de-la-Madeleine	0	0	0	0	0	0	0
Inuvik/Mike Zubko	45	30	5	12	8	5	12
Iqaluit	37	158	30	20	16	30	32
Kamloops	3	2 232	4	13	62	19	246
Kenora	39	128	22	17	16	17	32
Kingston	11	1 034	14	9	34	14	128
Kuujuaq	43	54	3	21	8	17	16
Kuujuarapik	0	0	0	0	0	0	0
La Grande Rivière	46	16	7	10	14	7	14
La Ronge	27	306	11	14	38	11	48
Lethbridge	14	852	15	14	36	15	88
Lloydminster	18	594	18	11	22	8	64
Medicine Hat	15	800	14	10	28	14	102
Mont-Joli	44	44	22	11	18	22	18
Nanaimo	16	786	26	9	24	4	76
Norman Wells	36	160	6	15	16	30	32
North Bay	1	3 022	11	10	74	25	304
Ottawa/Gatineau	8	1 418	14	15	44	14	138
Peace River	22	436	1	13	26	1	118
Penticton	6	1 678	12	15	36	4	176
Port Hardy	42	56	18	10	18	18	52
Prince Albert	38	136	27	11	12	23	18
Prince Rupert	32	218	27	10	22	24	54
Rankin Inlet	0	0	0	0	0	0	0
Red Deer Regional	4	2 220	23	14	38	24	166
Rouyn-Noranda	24	428	15	11	24	15	70
Saint John	17	684	7	11	34	1	118
Sept-Îles	25	384	11	15	26	27	64
Sioux Lookout	34	188	9	21	46	9	50
Smithers	47	8	9	15	6	9	6
St Anthony	0	0	0	0	0	0	0
St Catharines	2	2 542	20	16	48	20	284
Terrace	26	308	22	10	32	28	40
Thompson	35	164	19	15	16	20	38
Timmins	41	84	3	18	16	20	30
Val-D'or	9	1 136	18	17	102	18	192
Victoria Harbour	0	0	0	0	0	0	0
Wabush	0	0	0	0	0	0	0
Whitecourt	5	2 198	24	9	60	5	226
Williams Lake	28	280	21	9	56	21	56

Tableau 12-1

Mouvements locaux d'appareils militaires, à l'heure de pointe et au jour de pointe — Tours de NAV CANADA

	Rang des mouvements	Nombre de mouvements	Période d'heure de pointe			Période de jour de pointe	
			Jour du mois	Heure de la journée	Nombre de mouvements	Jour du mois	Nombre de mouvements
Abbotsford	0	0	0	0	0	0	0
Boundary Bay	0	0	0	0	0	0	0
Calgary International	0	0	0	0	0	0	0
Calgary/Springbank	20	4	11	17	2	11	4
Chicoutimi/St-Honoré	16	10	4	14	8	4	10
Edmonton City Centre	19	4	3	13	2	3	4
Edmonton International	10	26	22	16	4	25	12
Edmonton/Villeneuve	0	0	0	0	0	0	0
Gander International	3	185	16	9	22	16	32
Halifax/Robert L Stanfield International	6	98	12	10	12	12	26
Hamilton	11	20	9	16	14	9	14
Kelowna	8	36	9	12	20	9	20
Kitchener/Waterloo	14	18	10	19	8	10	18
Langley	0	0	0	0	0	0	0
London	0	0	0	0	0	0	0
Moncton/Greater Moncton International	0	0	0	0	0	0	0
Montréal/Mirabel International	17	6	25	12	6	25	6
Montréal/Pierre Elliott Trudeau International	0	0	0	0	0	0	0
Montréal/St-Hubert	0	0	0	0	0	0	0
Oshawa	0	0	0	0	0	0	0
Ottawa/Macdonald-Cartier International	12	19	18	15	8	17	8
Pitt Meadows	0	0	0	0	0	0	0
Prince George	0	0	0	0	0	0	0
Québec/Jean Lesage International	18	6	24	13	4	24	4
Regina International	7	82	18	23	22	18	34
Saskatoon/John G Diefenbaker International	5	134	25	17	16	11	24
Sault Ste. Marie	9	32	19	22	14	19	26
St. John's International	0	0	0	0	0	0	0
St-Jean	0	0	0	0	0	0	0
Sudbury	0	0	0	0	0	0	0
Thunder Bay	13	18	6	13	10	6	10
Toronto/Buttonville Municipal	0	0	0	0	0	0	0
Toronto/City Centre	0	0	0	0	0	0	0
Toronto/Lester B Pearson International	0	0	0	0	0	0	0
Vancouver Harbour	0	0	0	0	0	0	0
Vancouver International	0	0	0	0	0	0	0
Victoria International	1	542	17	23	26	17	58
Whitehorse International	0	0	0	0	0	0	0
Windsor	15	12	13	10	10	13	12
Winnipeg/James Armstrong Richardson International	2	422	11	14	26	11	80
Winnipeg/St. Andrews	0	0	0	0	0	0	0
Yellowknife	4	136	24	11	18	2	40

Tableau 12-2

Mouvements locaux d'appareils militaires, à l'heure de pointe et au jour de pointe — Stations d'information de vol de NAV CANADA

	Rang des mouvements	Nombre de mouvements	Période d'heure de pointe			Période de jour de pointe	
			Jour du mois	Heure de la journée	Nombre de mouvements	Jour du mois	Nombre de mouvements
Brandon Municipal	3	78	12	23	16	12	28
Campbell River	0	0	0	0	0	0	0
Castlegar	0	0	0	0	0	0	0
Charlottetown	4	32	17	15	26	17	30
Churchill	0	0	0	0	0	0	0
Cranbrook	0	0	0	0	0	0	0
Dawson Creek	0	0	0	0	0	0	0
Deer Lake	0	0	0	0	0	0	0
Fort McMurray	0	0	0	0	0	0	0
Fort Nelson	0	0	0	0	0	0	0
Fort St John	0	0	0	0	0	0	0
Fredericton International	7	8	3	15	8	3	8
Grande Prairie	0	0	0	0	0	0	0
High Level	0	0	0	0	0	0	0
Îles-de-la-Madeleine	0	0	0	0	0	0	0
Inuvik/Mike Zubko	10	4	16	11	4	16	4
Iqaluit	0	0	0	0	0	0	0
Kamloops	5	30	26	11	16	26	16
Kenora	0	0	0	0	0	0	0
Kingston	0	0	0	0	0	0	0
Kuujuuaq	0	0	0	0	0	0	0
Kuujuuarapik	0	0	0	0	0	0	0
La Grande Rivière	0	0	0	0	0	0	0
La Ronge	0	0	0	0	0	0	0
Lethbridge	0	0	0	0	0	0	0
Lloydminster	0	0	0	0	0	0	0
Medicine Hat	8	6	29	17	4	29	6
Mont-Joli	0	0	0	0	0	0	0
Nanaimo	1	426	29	14	30	28	118
Norman Wells	2	108	25	7	30	25	108
North Bay	6	12	17	15	12	17	12
Ottawa/Gatineau	0	0	0	0	0	0	0
Peace River	0	0	0	0	0	0	0
Penticton	9	6	25	14	6	25	6
Port Hardy	0	0	0	0	0	0	0
Prince Albert	0	0	0	0	0	0	0
Prince Rupert	0	0	0	0	0	0	0
Rankin Inlet	0	0	0	0	0	0	0
Red Deer Regional	0	0	0	0	0	0	0
Rouyn-Noranda	0	0	0	0	0	0	0
Saint John	0	0	0	0	0	0	0
Sept-Îles	0	0	0	0	0	0	0
Sioux Lookout	0	0	0	0	0	0	0
Smithers	0	0	0	0	0	0	0
St Anthony	12	2	15	10	2	15	2
St Catharines	0	0	0	0	0	0	0
Terrace	0	0	0	0	0	0	0
Thompson	0	0	0	0	0	0	0
Timmins	0	0	0	0	0	0	0
Val-D'or	0	0	0	0	0	0	0
Victoria Harbour	0	0	0	0	0	0	0
Wabush	0	0	0	0	0	0	0
Whitecourt	0	0	0	0	0	0	0
Williams Lake	11	2	30	11	2	30	2

Méthodologie de l'enquête

Univers de l'enquête

Champ de l'enquête

Les mouvements d'aéronefs dans les aéroports canadiens dotés d'une tour de contrôle ou d'une station d'information de vol de NAV CANADA sont inclus dans l'enquête.

Méthodologie de l'enquête

Le Rapport sur les mouvements itinérants d'aéronefs a pour objet de capter les renseignements suivants :

- L'identification de l'aéronef
- Le type ou genre d'aéronef
- L'origine du dernier rapport précédant l'atterrissage à l'aéroport déclarant ou la destination du vol après le décollage
- L'arrivée ou le départ
- L'heure précise du mouvement
- La piste utilisée
- Les règles de vol (vols visuels ou aux instruments).

Le Rapport sur les mouvements locaux d'aéronefs sert à répartir les mouvements locaux selon :

- L'heure
- Monomoteurs
- Multimoteurs
- Avions à réaction
- Avions militaires
- Date du mouvement

Plusieurs étapes sont utilisées dans le processus de la statistique relative aux mouvements des aéronefs. Des résultats provisoires sont fournis dans **Résultats provisoires, statistiques relatives aux mouvements d'aéronefs**, n° 51F0001P au catalogue (TP-1496 (Aéroports avec tour de contrôle de NAV CANADA)). Les données qui suivent dans le rapport **Statistiques relatives aux mouvements d'aéronefs, Rapport mensuel**, nos 51-007-X et 51-008-X au catalogue (TP-141) peuvent contenir des révisions, c'est-à-dire des chiffres provenant d'une compilation plus complète et détaillée. Des tableaux annuels sont distribués dans le rapport intitulé **Statistiques relatives aux mouvements d'aéronefs, Rapport annuel** - TP-577. Il est à noter dans ce rapport que les types d'opérations des mouvements itinérants peuvent refléter d'autres révisions provenant de différentes sources d'information comparative, (données reçues des transporteurs pour le Centre des Statistiques de l'aviation,

Statistique Canada) au fur et à mesure que ces informations nous parviennent, les fichiers sont révisés et reflètent les changements. Finalement, lorsque des révisions sont requises après la distribution du rapport TP-577, celles-ci sont contenues dans le sommaire des chiffres historiques des cinq dernières années dans les éditions suivantes de ce rapport. Ces révisions se retrouvent également dans les tableaux CANSIM mensuels et annuels.

Les rapports sont complétés quotidiennement et fondés sur une période d'une journée de 24 heures allant de 0 à 23:59 heures. Les temps enregistrés sont d'après le Temps universel coordonné (UTC) ; toutefois, les statistiques publiées sont montrées en temps locaux. Les déclarations sont transmises tous les jours au Centre des statistiques de l'aviation.

Le Centre des statistiques de l'aviation maintient une base de données avec un fichier des paramètres sur toutes les marques d'immatriculation des aéronefs. L'emmagasiner de ces renseignements permet d'alléger le fardeau des répondants appelés à fournir les données et de plus contribue à minimiser les erreurs inhérentes à la préparation des documents de référence.

Autres informations du fichier des paramètres fournissent des renseignements comme les marques d'immatriculation d'aéronefs assorties avec les genres correspondants d'avions, le poids brut au décollage des appareils, le type du groupe motopropulseur (à piston, à réaction ou turbo) et détermine si l'aéronef est à voilure fixe ou tournante ou si c'est un planeur. Cette information sert également à identifier le genre de vols effectués par des appareils commerciaux, privés ou gouvernementaux et la région géographique des vols.

Le fichier des paramètres renferme en outre l'information sur l'environnement de l'aéroport qui permet de vérifier sa catégorie. La piste déclarée est homologuée et la différence entre l'UTC et l'heure locale est assignée.

Normes de qualité et restrictions des données

Les statistiques relatives aux mouvements d'aéronefs sont accumulées à partir des données provenant des unités des tours de contrôle de la circulation aérienne ou du personnel des stations d'information de vol. Étant donné que le personnel de ces positions est hautement formé et possède une expertise dans la surveillance des opérations et la manière de remplir les déclarations, il s'ensuit donc que les statistiques qui entrent dans la banque des données sont de haute qualité.

Les méthodes pour rapporter les mouvements d'aéronefs sur les Rapports quotidiens de la circulation aérienne par les unités des tours de contrôle sont décrites dans le Manuel des opérations du contrôle de la circulation aérienne de NAV CANADA (TP 703) Volume 1, paragraphes 1023 à 1023.5. La définition des termes utilisés dans ces paragraphes apparaît dans l'appendice I « Lexique » à la fin du rapport.

Afin de conserver un certain élément d'uniformité dans les données de référence, le Centre des statistiques de l'aviation met à l'usage des unités de contrôle dans le manuel intitulé « Indicateurs de la circulation aérienne » (TP 143). Cette publication renferme les indicateurs officiels de Transports Canada pour chaque type d'aéronef de même que les indicateurs de plusieurs transporteurs aériens assurant des services intérieurs et internationaux. Ce dernier manuel et celui intitulé « Canada supplément de vol » qui identifie les codes des différents aéroports servent de documents de référence pour aider à l'identification adéquate des aéronefs et l'origine et destination des vols.

Les cycles de vérification font partie des programmes du traitement des données sur l'ordinateur et sert à identifier les erreurs commises lors de l'échange des données ou capté par formulaire. Les erreurs identifiées sont corrigées manuellement par les préposés à la vérification au Centre des statistiques de l'aviation.

Des erreurs peuvent survenir si le type d'aéronef est rapporté ou capté en erreur pour une envolée. Par exemple, le rapport ou le captage d'un B727 pour une envolée au lieu d'un B737, la vérification du système pourrait ne pas détecter cette erreur. L'information du type d'aéronef est rapporté par des contrôleurs très spécialisés dans la circulation aérienne, utilisant des codes officiels d'un manuel commun qui minimiserait ce problème.

Les données sont séparées par endroit géographique en utilisant des codes d'identification, ceux-ci pourraient donner lieu à des erreurs. Pour les petites localités des codes composés lettres-chiffres sont souvent utilisés et ceux-ci déterminent les emplacements géographiques auxquels les données sont assujettis. Dans certains cas, quand une séquence est introduite en erreur dans le système soit par l'unité rapportant ou durant le captage, un mouvement intérieur pourrait être classifié comme transfrontalier ou vice versa. L'utilisation des manuels pour des codes d'identification d'emplacements aide à minimiser cette anomalie.

Facteurs influents sur les données

Roberval – la station d'information de vol a fermé en novembre 2006.

À compter de décembre 2006, Roberval apparaît à la Volume 2 – Aéroports sans tours de contrôle de la circulation aérienne.

Le 9 avril 2007, Harmony Airways a cessé ses opérations.

Le nombre de mouvements pour Pitt Meadows pourrait être un peu sous-estimé dû à un fichier incomplet pour le mois d'avril.

Appendice I

Lexique

Aéronef privé

Aéronef destiné exclusivement à l'usage privé et non à un but lucratif ou rémunérateur, et classé comme étant « privé » ou « privé restreint » dans le Registre d'immatriculation des aéronefs civils canadiens ou les registres semblables à d'autres pays. Les propriétaires comprennent les particuliers, les associations ou les entreprises.

Approche simulée

Approche manquée aux instruments ou exercice d'approche aux instruments sans atterrissage.

Autres vols commerciaux

Tous les vols effectués par les exploitants d'aéronefs qui assurent des services commerciaux et qui ne sont pas compris dans les catégories **Transporteurs aériens**. Écoles de pilotage, pulvérisateurs à usage agricole, bombardiers d'eau, photographie aérienne technique.

Classe de vol

Les mouvements d'aéronefs sont répartis en « mouvements itinérants » ou « locaux ».

FSS

Stations d'information de vol.

Groupe de poids

Classification des classes de poids en groupes aux fins de la statistique.

Groupe motopropulseur

La source de propulsion, soit par exemple, les moteurs à pistons, les turbopropulseurs et les moteurs à réaction. Dans cette publication, les hélicoptères comprennent les moteurs à pistons ainsi que les moteurs à turbine à arbre.

Mouvement d'aéronefs

Tout décollage, atterrissage ou toute approche simulée par un aéronef. Le Manops modificatif 8-8-83. NC-703.

Mouvement itinérant intérieur

Mouvement à un aéroport canadien d'aéronefs à destination ou en provenance d'un autre endroit situé au Canada.

Mouvements internationaux

Mouvements à un aéroport canadien d'aéronefs à destination ou en provenance de l'étranger. Les mouvements internationaux se subdivisent en « transfrontaliers » (à destination ou en provenance d'un endroit aux États-Unis, y compris l'Alaska mais sans Hawaii) et « autres mouvements internationaux » (à destination ou en provenance de pays autres que le Canada et les États-Unis).

Puisque les mouvements d'aéronefs sont déclarés en fonction de la « provenance » ou de la « destination », une arrivée à l'aéroport de Mirabel en provenance de Londres, Angleterre paraîtra sous le titre « Autres mouvements internationaux ». Si le même aéronef se rend ensuite à Toronto, le départ de Mirabel et l'arrivée à Toronto sont comptés comme « mouvements intérieurs ».

Mouvements itinérants

Aux aéroports **avec** tour de contrôle et aux stations de services de vols : aux fins de la rédaction des registres de circulation aérienne, sont considérés comme mouvements itinérants : les mouvements dans lesquels les aéronefs partent à destination ou arrivent en provenance d'une autre lieu; ou les mouvements où les aéronefs quittent le circuit mais reviennent pour atterrir. Aux aéroports **sans** tour de contrôle : une arrivée ou un départ d'aéronef en provenance ou à destination d'un lieu autre que l'aéroport déclarant. Il s'applique également à un mouvement où l'aéronef quitte les environs de l'aéroport déclarant et y retourne sans atterrir à un autre aéroport.

Mouvements locaux

Aux aéroports **avec** tour de contrôle et aux stations de services de vols : aux fins de la rédaction des registres de circulation aérienne, sont considérés comme mouvements locaux, les mouvements dans lesquels les aéronefs restent dans le circuit. Aux aéroports **sans** tour de contrôle : un mouvement effectué par des aéronefs qui opèrent dans les environs de l'aéroport déclarant. Les mouvements locaux sont souvent effectués lors des vols d'entraînement (posé-décollé), lors des essais de l'équipement, etc.

Officiel – Civil

Comprend les aéronefs appartenant à l'administration publique fédérale, provinciale ou municipale ainsi qu'aux gouvernements étrangers mais non ceux qui appartiennent à des sociétés de la Couronne ou à des commissions. Ces aéronefs sont codés « 3 » sous utilisation dans le Registre d'immatriculation des aéronefs civils canadiens.

Officiel – Militaire

Aéronef d'un service des forces armées de n'importe quel pays.

Piste 88

Vol où l'aéronef traverse la zone de contrôle, c'est-à-dire où l'appareil entre en communication avec l'aéroport alors qu'il traverse la zone de contrôle de la tour et se dirige vers une autre destination sans atterrissage à l'aéroport déclarant.

Ces données ne sont **pas** comprises dans le total des mouvements.

Poids brut au décollage

Le poids maximum où un aéronef est autorisé à exploiter des services en vertu d'un permis. Pour les fins de l'enquête, tous les poids sont arrondis au millier supérieur. Ainsi 3 200 kilogrammes entrera dans la classe des 4 000 kilogrammes.

TC

Le Ministère des transports du Canada (Transports Canada).

Transport aérien

Les exploitants d'aéronefs titulaires d'un permis de l'Office des transports du Canada assurant par air le transport de passagers, marchandises et/ou courriers.

Des transporteurs aériens des niveaux I à III (2000). Comprennent les transporteurs aériens Canadiens qui, au cours de chacune des deux années civiles ayant précédé l'année de déclaration, ont tirés des recettes brutes annuelles d'au moins 1 000 000\$ des services aériens pour lesquels ils détenaient une licence. Incluant aussi les transporteurs aériens étrangers.

Des transporteurs aériens des niveaux IV à VI (2000). Comprennent les transporteurs aériens Canadiens qui, au cours de chacune des deux années civiles ayant précédé l'année de déclaration, ont tirés des recettes brutes annuelles inférieures à 1 000 000\$ des services aériens pour lesquels ils détenaient une licence. Les niveaux IV et VI ne sont pas applicables à partir de l'année 2000.

Vols commerciaux

Vols effectués par des exploitants d'aéronefs, titulaires d'un permis de l'Office des transports du Canada pour assurer des services aériens commerciaux. Pour la liste de ces transporteurs, se reporter à la Partie I du Répertoire des services aériens commerciaux du Canada. L'exploitation commerciale est répartie en deux catégories, notamment, les **Transporteurs aériens** et les **Autres vols commerciaux**.

Vol I.F.R.

Vol effectué selon les règles de vol aux instruments.

Vol V.F.R.

Vol effectué selon les règles de vol visuel.

Zone contrôlée de la tour de contrôle

Un espace aérien contrôlé à proximité de la tour de contrôle de la circulation aérienne, habituellement situé dans un rayon de moins de 24 kilomètres de la tour.