



## Production and Disposition of Tobacco Products

December 2002

## Production et disposition des produits du tabac

Décembre 2002



### Vol. 31, no. 12

#### All prices exclude sales tax

Catalogue no. 32-022-XIB, is available on Internet monthly for \$5.00 cdn per issue or \$47.00 cdn for a one year subscription.

A Print-on-Demand service is also available at a different price.

Frequency: Monthly / ISSN 1481-5222

To order Statistics Canada publications, please call our national toll-free line: 1 800 267-6677 or internet: order@statcan.ca

**Table 1**  
**Current Year**

	Cigarettes	Cigars	Manufactured tobacco		Non-manufactured tobacco
		Cigares	Tabac fabriqué		Tabac non-fabriqué
			Fine cut <sup>1</sup>	Pipe tobacco	Leaf <sup>2</sup>
			Haché fin <sup>1</sup>	Pour la pipe	Feuilles <sup>2</sup>
SCG* - Code - CTB*					
	2402.20	2402.10	2403.10.20	2403.10.10	2401
thousands - milliers			kilograms - kilogrammes		
<b>December - 2002 - Décembre</b>					
Opening inventory - Inventaire d'ouverture	5,600,789	x	632 310	x	172
<b>Total production - Production totale</b>	2,245,758	x	299 610	x	521
<b>Total sales<sup>3</sup> - Ventes totales<sup>3</sup></b>	3,562,175	x	416 819	x	283
Domestic <sup>4</sup> - Au Canada <sup>4</sup>	3,312,174	x	412 148	x	283
Ships' and air stores, embassies, Canada <sup>5</sup> - Aux magasins des navires et des aéronefs, aux ambassades, Canada <sup>5</sup>	x	x	4 012	-	-
For export, bulk shipments, including shipments to diplomats out of Canada <sup>5</sup> - Pour exportations, livraisons en vrac, inclure les livraisons aux diplomates à l'extérieur du Canada <sup>5</sup>	x	-	659	-	-
Adjustments <sup>6</sup> - Ajustements <sup>6</sup>	-35,921	-7	23 958	-	-
Closing inventory <sup>7</sup> - Inventaire de fermeture <sup>7</sup>	4,248,451	x	539 059	x	410

See footnote(s) at end of Table 3.

Selected series available on **CANSIM II**, table 303-0007.

Manufacturing, Construction and Energy Division  
January 2003

### Vol. 31, n° 12

#### Les prix ne comprennent pas les taxes de vente

Le produit n° 32-022-XIB au catalogue est publié mensuellement sur Internet au coût de 5 \$ cdn le numéro ou 47 \$ cdn pour un abonnement d'un an.

Une version imprimée sur demande est aussi disponible à un coût différent.

Périodicité : Mensuel / ISSN 1481-5222

Pour commander les publications de Statistique Canada, veuillez composer le numéro national sans frais : 1 800 267-6677 ou par internet : order@statcan.ca

**Tableau 1**  
**L'année courante**

	Cigarettes	Cigars	Manufactured tobacco		Non-manufactured tobacco
		Cigares	Tabac fabriqué		Tabac non-fabriqué
			Fine cut <sup>1</sup>	Pipe tobacco	Leaf <sup>2</sup>
			Haché fin <sup>1</sup>	Pour la pipe	Feuilles <sup>2</sup>
SCG* - Code - CTB*					
	2402.20	2402.10	2403.10.20	2403.10.10	2401
thousands - milliers			kilograms - kilogrammes		
<b>December - 2002 - Décembre</b>					
Opening inventory - Inventaire d'ouverture	5,600,789	x	632 310	x	172
<b>Total production - Production totale</b>	2,245,758	x	299 610	x	521
<b>Total sales<sup>3</sup> - Ventes totales<sup>3</sup></b>	3,562,175	x	416 819	x	283
Domestic <sup>4</sup> - Au Canada <sup>4</sup>	3,312,174	x	412 148	x	283
Ships' and air stores, embassies, Canada <sup>5</sup> - Aux magasins des navires et des aéronefs, aux ambassades, Canada <sup>5</sup>	x	x	4 012	-	-
For export, bulk shipments, including shipments to diplomats out of Canada <sup>5</sup> - Pour exportations, livraisons en vrac, inclure les livraisons aux diplomates à l'extérieur du Canada <sup>5</sup>	x	-	659	-	-
Adjustments <sup>6</sup> - Ajustements <sup>6</sup>	-35,921	-7	23 958	-	-
Closing inventory <sup>7</sup> - Inventaire de fermeture <sup>7</sup>	4,248,451	x	539 059	x	410

Voir renvoi(s) à la fin du tableau 3.

Certaines séries sont disponibles dans le tableau 303-0007, de **CANSIM II**.

Division de la fabrication, de la construction et de l'énergie  
Janvier 2003



**Table 1**  
**Current Year - Concluded**

**Tableau 1**  
**L'année courante - fin**

	Cigarettes	Cigars Cigares	Manufactured tobacco		Non-manufactured tobacco
			Tabac fabriqué		Tabac non-fabriqué
			Fine cut <sup>1</sup>	Pipe tobacco	Leaf <sup>2</sup>
			Haché fin <sup>1</sup>	Pour la pipe	Feuilles <sup>2</sup>
SCG* - Code - CTB*					
	2402.20	2402.10	2403.10.20	2403.10.10	2401
	thousands - milliers		kilograms - kilogrammes		
<b>YEAR-TO-DATE - TOTAL CUMULATIF</b>					
<b>Total production - Production totale</b>	41,316,191	x	4 097 610	x	3 226
<b>Total sales<sup>3</sup> - Ventes totales<sup>3</sup></b>	40,673,968	x	4 139 460	x	3 000
Domestic <sup>4</sup> - Au Canada <sup>4</sup>	38,201,909	x	4 063 626	x	3 000
Ships' and air stores, embassies, Canada <sup>5</sup> - Aux magasins des navires et des aéronefs, aux ambassades, Canada <sup>5</sup>	x	x	40 826	-	-
For export, bulk shipments, including shipments to diplomats out of Canada <sup>5</sup> - Pour exportations, livraisons en vrac, inclure les livraisons aux diplomates à l'extérieur du Canada <sup>5</sup>	x	-	35 008	-	-
Adjustments <sup>6</sup> - Ajustements <sup>6</sup>	-443,010	-95	170 264	-	-25

See footnote(s) at end of Table 3.

Voir renvoi(s) à la fin du tableau 3.

Published by authority of the Minister responsible for Statistics Canada. © Minister of Industry, 2003. All rights reserved. No part of this publication may be reproduced, stored in a retrieval system or transmitted in any form or by any means, electronic, mechanical, photocopying, recording or otherwise without prior written permission from Licence Services, Marketing Division, Statistics Canada, Ottawa, Ontario, Canada, K1A 0T6.

Publication autorisée par le ministre responsable de Statistique Canada. © Ministre de l'Industrie, 2003. Tous droits réservés. Il est interdit de reproduire ou de transmettre le contenu de la présente publication, sous quelque forme ou par quelque moyen que ce soit, enregistrement sur support magnétique, reproduction électronique, mécanique, photographique, ou autre, ou de l'emmagasiner dans un système de recouvrement, sans l'autorisation écrite préalable des Services de concession des droits de licence, Division du marketing, Statistique Canada, Ottawa, Ontario, Canada, K1A 0T6.

#### Note of appreciation

Canada owes the success of its statistical system to a long-standing partnership between Statistics Canada, the citizens of Canada, its businesses and governments. Accurate and timely statistical information could not be produced without their continued cooperation and goodwill.

#### Note de reconnaissance

Le succès du système statistique du Canada repose sur un partenariat bien établi entre Statistique Canada et la population, les entreprises et les administrations canadiennes. Sans cette collaboration et cette bonne volonté, il serait impossible de produire des statistiques précises et actuelles.

#### Standards of Service to the Public

Statistics Canada is committed to serving its clients in a prompt, reliable and courteous manner and in the official language of their choice. To this end, the agency has developed standards of service which its employees observe in serving its clients. To obtain a copy of these service standards, please contact your nearest Statistics Canada Regional Reference Centre.

#### Normes de service à la clientèle

Statistique Canada s'engage à fournir à ses clients des services rapides, fiables et courtois et dans la langue officielle de leur choix. À cet égard, notre organisme s'est doté de normes de service à la clientèle qui doivent être observées par les employés lorsqu'ils offrent des services à la clientèle. Pour obtenir une copie de ces normes de service, veuillez communiquer avec le centre de consultation régional de Statistique Canada le plus près de chez vous.

**Table 2**  
**Previous Year****Tableau 2**  
**L'année passée**

	Cigarettes		Cigars		Manufactured tobacco		Non-manufactured tobacco	
	2402.20	2402.10	2403.10.20	2403.10.10	Tabac fabriqué		Tabac non-fabriqué	
					Fine cut <sup>1</sup>	Pipe tobacco	Leaf <sup>2</sup>	
					Haché fin <sup>1</sup>	Pour la pipe	Feuilles <sup>2</sup>	
					SCG* - Code - CTB*			
thousands - milliers		kilograms - kilogrammes						
<b>December - 2001 - Décembre</b>								
Opening inventory - Inventaire d'ouverture	5,282,713	x	489 846	x				x
<b>Total production - Production totale</b>	2,299,169	x	284 029	x				684
<b>Total sales<sup>3</sup> - Ventes totales<sup>3</sup></b>	3,542,539	x	383 450	x				624
Domestic <sup>4</sup> - Au Canada <sup>4</sup>	3,427,198	x	373 696	x				624
Ships' and air stores, embassies, Canada <sup>5</sup> - Aux magasins des navires et des aéronefs, aux ambassades, Canada <sup>5</sup>	40,309	43	1 212	-				-
For export, bulk shipments, including shipments to diplomats out of Canada <sup>5</sup> - Pour exportations, livraisons en vrac, inclure les livraisons aux diplomates à l'extérieur du Canada <sup>5</sup>	x	-	8 542	-				-
Adjustments <sup>6</sup> - Ajustements <sup>6</sup>	x	-5	20 220	-				-
Closing inventory <sup>7</sup> - Inventaire de fermeture <sup>7</sup>	4,049,056	2,299	410 645	x				209
<b>YEAR-TO-DATE - TOTAL CUMULATIF</b>								
<b>Total production - Production totale</b>	44,406,768	x	3 668 037	x				12 018
<b>Total sales<sup>3</sup> - Ventes totales<sup>3</sup></b>	43,943,546	x	3 923 127	x				12 880
Domestic <sup>4</sup> - Au Canada <sup>4</sup>	42,300,873	x	3 828 979	x				12 880
Ships' and air stores, embassies, Canada <sup>5</sup> - Aux magasins des navires et des aéronefs, aux ambassades, Canada <sup>5</sup>	x	1,594	19 756	-				-
For export, bulk shipments, including shipments to diplomats out of Canada <sup>5</sup> - Pour exportations, livraisons en vrac, inclure les livraisons aux diplomates à l'extérieur du Canada <sup>5</sup>	x	x	74 392	-				-
Adjustments <sup>6</sup> - Ajustements <sup>6</sup>	-284,951	-16,820	166 419	-				x

See footnote(s) at end of Table 3.

Voir renvoi(s) à la fin du tableau 3.

**Table 3a**  
**Production and Disposition of Cigarettes, Seasonally Adjusted<sup>8</sup>**

	Dec 02 Déc	Nov 02 Nov	Oct 02 Oct	Sep 02 Sep	Aug 02 Août	July 02 Juillet	June 02 Juin	May 02 Mai	April 02 Avril	Mar 02 Mars	Feb 02 Fév	Jan 02 Jan	Dec 01 Déc
	millions of cigarettes - millions de cigarettes												
Opening Inventory - Inventaire d'ouverture	5,148	5,208	4,976	5,614	5,412	4,083	4,425	4,499	4,396	4,609	4,552	4,686	4,963
Total production - Production totale	2,945	3,268	3,172	3,239	3,591	3,815	3,590	3,427	3,814	3,479	3,692	3,284	3,061
Total sales <sup>3</sup> - Ventes totales <sup>3</sup>	3,520	2,939	2,970	3,590	3,164	3,110	3,369	3,312	3,544	3,665	3,555	3,937	3,488
Domestic <sup>4</sup> - Au Canada <sup>4</sup>	3,268	2,715	2,663	3,363	2,861	2,857	3,158	3,229	3,361	3,516	3,403	3,809	3,374
Tax-free sales <sup>5</sup> - Ventes sans taxes <sup>5</sup>	34	27	43	x	x	x	x	x	x	x	x	x	38
Exports <sup>5</sup> - Exportations <sup>5</sup>	219	196	264	x	x	x	x	x	x	x	x	x	75
Closing inventory <sup>7</sup> - Inventaire de fermeture <sup>7</sup>	4,701	5,250	5,380	5,113	5,635	5,098	4,179	4,815	4,630	4,222	4,606	4,177	4,724

See footnote(s) at end of Table 3.

**Tableau 3a**  
**Production et disposition des cigarettes, désaisonnalisées<sup>8</sup>**

	Dec 02 Août	Nov 02 Juillet	Oct 02 Juin	Sep 02 Mai	Aug 02 Avril	July 02 Mars	June 02 Fév	May 02 Jan	April 02 Jan	Mar 02 Jan	Feb 02 Jan	Jan 02 Jan	Dec 01 Déc
	per cent - pourcentage												
Opening Inventory - Inventaire d'ouverture	-1.1	4.7	-11.4	3.7	32.6	-7.7	-1.6	2.3	-4.6	1.3	-2.9	-5.6	2.8
Total production - Production totale	-9.9	3.0	-2.1	-9.8	-5.9	6.3	4.8	-10.1	9.6	-5.8	12.4	7.3	-24.9
Total sales <sup>3</sup> - Ventes totales <sup>3</sup>	19.8	-1.0	-17.3	13.4	1.8	-7.7	1.7	-6.5	-3.3	3.1	-9.7	12.9	-4.6
Domestic <sup>4</sup> - Au Canada <sup>4</sup>	20.4	2.0	-20.8	17.6	0.1	-9.5	-2.2	-3.9	-4.4	3.3	-10.6	12.9	-4.2
Tax-free sales <sup>5</sup> - Ventes sans taxes <sup>5</sup>	23.3	-36.7	-2.5	x	x	x	x	x	x	x	x	x	3.0
Exports <sup>5</sup> - Exportations <sup>5</sup>	11.5	-25.7	44.5	x	x	x	x	x	x	x	x	x	-20.0
Closing inventory <sup>7</sup> - Inventaire de fermeture <sup>7</sup>	-10.4	-2.4	5.2	-9.3	10.5	22.0	-13.2	4.0	9.7	-8.3	10.3	-11.6	-4.4

Voir renvoi(s) à la fin du tableau 3.

**Table 3b**  
**Month to Month Percentage Change in Seasonally Adjusted Data<sup>8</sup>**

	Dec 02 Déc	Nov 02 Nov	Oct 02 Oct	Sep 02 Sep	Aug 02 Août	July 02 Juillet	June 02 Juin	May 02 Mai	April 02 Avril	Mar 02 Mars	Feb 02 Fév	Jan 02 Jan	Dec 01 Déc
	per cent - pourcentage												
Opening Inventory - Inventaire d'ouverture	-1.1	4.7	-11.4	3.7	32.6	-7.7	-1.6	2.3	-4.6	1.3	-2.9	-5.6	2.8
Total production - Production totale	-9.9	3.0	-2.1	-9.8	-5.9	6.3	4.8	-10.1	9.6	-5.8	12.4	7.3	-24.9
Total sales <sup>3</sup> - Ventes totales <sup>3</sup>	19.8	-1.0	-17.3	13.4	1.8	-7.7	1.7	-6.5	-3.3	3.1	-9.7	12.9	-4.6
Domestic <sup>4</sup> - Au Canada <sup>4</sup>	20.4	2.0	-20.8	17.6	0.1	-9.5	-2.2	-3.9	-4.4	3.3	-10.6	12.9	-4.2
Tax-free sales <sup>5</sup> - Ventes sans taxes <sup>5</sup>	23.3	-36.7	-2.5	x	x	x	x	x	x	x	x	x	3.0
Exports <sup>5</sup> - Exportations <sup>5</sup>	11.5	-25.7	44.5	x	x	x	x	x	x	x	x	x	-20.0
Closing inventory <sup>7</sup> - Inventaire de fermeture <sup>7</sup>	-10.4	-2.4	5.2	-9.3	10.5	22.0	-13.2	4.0	9.7	-8.3	10.3	-11.6	-4.4

**Footnotes**

- <sup>1</sup> Tobacco: fine cut; intended for cigarettes.
- <sup>2</sup> Non-manufactured tobacco - Leaf (packaged for retail consumption).
- <sup>3</sup> Sales of goods of own manufacture, does not include goods purchased for resale.
- <sup>4</sup> Domestic sales: goods invoiced to wholesalers, retailers and institutions which are subject to excise duty, less returned goods credited to same. Samples are also included.
- <sup>5</sup> Sales from stocks held outside Canada are excluded. Transfers into stocks held outside Canada are included. For total exports see Catalogue no. 65-004-XPB, Exports by Commodity.
- <sup>6</sup> Adjustments: all non-sale transactions (goods damaged, destroyed, stolen, reworked, inventory adjustment).
- <sup>7</sup> Inventory: stocks held outside Canada are excluded.
- <sup>8</sup> Seasonal Adjustment: Seasonal adjustment of a monthly series tries to eliminate seasonality, defined as intra-year fluctuations that occur on a regular basis year after year. These fluctuations are a result of seasonal changes in weather, statutory holidays, industry practices and other events. Removing seasonality from a series leaves the data easier to analyse for short-term trend movements. The seasonal adjustment applied to the series in this publication is a ratio-to-moving average method, called X-11 ARIMA. This is the officially adopted method for all Statistics Canada publications. The "Adjustments" series is very erratic and therefore we do not provide a seasonally adjusted version for it. Seasonally adjusted total sales are obtained as the sum of the seasonally adjusted detailed sales series and seasonally adjusted closing inventory is the sum of opening inventory plus production minus sales plus or minus adjustments, all seasonally adjusted.

**Symbols**

- \* Standard Classification of Goods (SCG) Code.
- nil or zero
- x suppressed to meet the confidentiality requirements of the Statistics Act

**Renvois**

- <sup>1</sup> Tabac: haché fin; destiné à la fabrication de cigarettes.
- <sup>2</sup> Tabac non-fabriqué - Feuilles (en paquet pour ventes au détail).
- <sup>3</sup> Ventes de produits de propre fabrication, n'inclut pas les produits achetés pour la revente.
- <sup>4</sup> Ventes au Canada: produits livrés aux grossistes, aux détaillants et aux institutions qui sont assujettis à la taxe d'accise, moins les produits retournés dont le coût est porté au crédit de ces derniers. Les échantillons sont également inclus.
- <sup>5</sup> Les ventes des stocks détenus à l'étranger sont exclues. Les transferts aux stocks détenus à l'étranger sont inclus. Pour le total des exportations, consultez Exportations par marchandises, n° 65-004-XPB au catalogue.
- <sup>6</sup> Ajustements: toutes les transactions pour lesquelles il n'y a pas eu de ventes (produits avariés, détruits, volés, recyclés et ajustements d'inventaires).
- <sup>7</sup> Inventaire: les stocks détenus à l'étranger sont exclus.
- <sup>8</sup> Désaisonnalisation: en désaisonnant une série de données mensuelles, on s'efforce de supprimer la périodicité, c'est-à-dire les fluctuations qui surviennent à intervalles réguliers durant l'année après l'autre. Ces variations sont attribuables à divers facteurs, par exemple les conditions climatiques, les jours fériés, les pratiques de l'industrie et le reste. La désaisonnalisation facilite l'analyse des données, car elle dégage les tendances à court terme. La méthode de désaisonnalisation appliquée à la présente série est celle de la moyenne mobile X-11 ARIMA, méthode officielle adoptée pour toutes les publications de Statistique Canada. La série "ajustements" étant très irrégulière, nous ne publions pas de version désaisonnée. Les ventes totales désaisonnées correspondent à la somme des ventes détaillées désaisonnées, tandis que les stocks de clôture désaisonnés correspondent aux stocks d'ouverture plus la production, moins les ventes et plus ou moins les rajustements, tous après désaisonnalisation.

**Signes conventionnels**

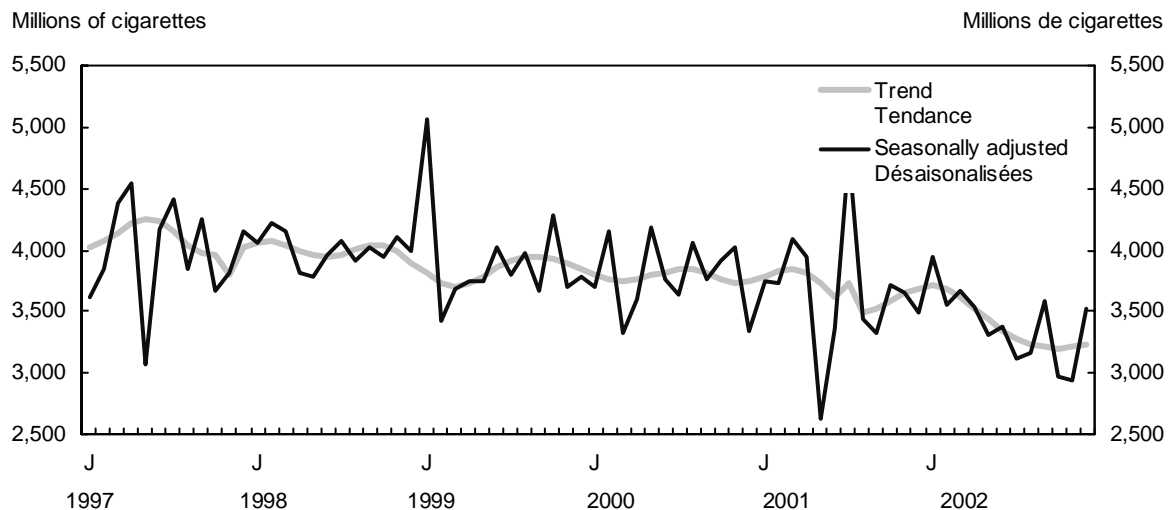
- \* Code de classification type des biens (CTB).
- néant ou zéro
- x confidentiel en vertu des dispositions de la Loi sur la statistique

**Total cigarette shipments**

Seasonally adjusted and trend

**Livraisons totales de cigarettes**

Désaisonnalisées et tendance

**Sources and methods**

This survey is a monthly mail-out mail-back survey with telephone follow-up. It is intended to cover 100% of the production and factory sales of tobacco products. The universe is based on the latest Annual Survey of Manufactures.

**Note**

*This report reflects the activity of the respondent firms operating in 2002.*

**Explanatory Notes**

This survey measures the production, inventories and sales of tobacco products. Data collected from this survey are important because they measure shipments in this industrial sector, providing an indication of its well being and its contribution to the Canadian economy. This survey is conducted under the secrecy provisions of the Statistics Act, which prohibit the publication of information, which can be related to any individual person, business or organization. The target population includes all major manufacturers. The survey frame is based mainly on the Annual Survey of Manufactures (ASM). Since the ASM lags behind this commodity survey, there is a risk of under-coverage but this should be minimal because of advance information from the ASM frame and feedback from the monthly survey of manufacturing (MSM). The last break in these series occurred in 1988 with the introduction of the harmonized system (HS) coding system.

**Sources et méthodes**

Il s'agit d'une enquête postale mensuelle avec suivi téléphonique. Elle doit couvrir la totalité de la production et ventes de l'usine des produits du tabac. L'univers est basé sur l'enquête annuelle des manufactures la plus récente.

**Nota**

*Cette publication reflète l'activité des compagnies répondantes qui opèrent en 2002.*

**Notes explicatives**

Cette enquête mesure la qualité de la production et les ventes des produits du tabac. Les résultats de cette enquête sont importants parce qu'ils Cette enquête mesure la production, l'inventaire et les ventes des produits du tabac. Les résultats de cette enquête sont importants parce qu'ils permettent de mesurer les livraisons dans ce secteur manufacturier et par la même occasion, nous donne une indication de son état général et de sa contribution à l'économie canadienne. Cette enquête est soumise aux limitations prescrites dans la Loi sur la Statistique qui interdit la diffusion de données qui pourraient servir à identifier toute personne, entreprise ou organisation. La population cible est formée de tous les plus importants fabricants. La base de sondage de cette enquête sur les produits est principalement tirée de l'Enquête annuelle sur les manufactures (EAM). Compte tenu du retard de l'EAM, par rapport à cette enquête mensuelle, il y a risque d'un faible sous-dénombrement, compensé toutefois par des renseignements anticipés de la base de sondage de l'EAM et de la rétroaction de l'Enquête mensuelle sur les manufactures (EMM). Le dernier bris dans la comparabilité de ces séries est survenu en 1988 lors de l'introduction du système de codage du Système harmonisé (SH).

All survey data, from whatever source, are subject to error. The main sources of error are coverage error, response error, processing error and non-response error. Based on the 1998ASM, production published in this survey account for 100% of the total production of tobacco products. On a monthly basis, late responses are imputed using a variety of methods, the most common being trend analysis.

More detailed information is available in Cat. no. 31-203-XPB (Manufacturing Industries of Canada: National and Provincial Areas). For more information, or to enquire about concepts, methods or data quality, contact the dissemination officer (1-866-873-8789; 613-951-9497; [manufact@statcan.ca](mailto:manufact@statcan.ca)), Manufacturing, Construction and Energy Division.

Les données d'enquêtes, quelles qu'elles soient, sont susceptibles d'être erronées. Les principales sources d'erreurs sont les erreurs de couverture, les erreurs du répondant, les erreurs de traitement et les erreurs de non-réponse. D'après l'EAM de 1998, la production publiée dans cette enquête représente 100% du volume total de la production des produits du tabac. Diverses méthodes permettent d'imputer, chaque mois, les réponses en retard, la plus courante étant l'analyse de la tendance.

Des informations additionnelles sont disponibles dans les publications n° 31-203-XPB au catalogue (Industries manufacturières du Canada : niveaux national et provincial). Pour plus de renseignements ou pour en savoir davantage sur les concepts, les méthodes et la qualité des données, communiquez avec l'agent de diffusion au (613) 951-9497 ou composez sans frais le 1 866 873-8789 ([manufact@statcan.ca](mailto:manufact@statcan.ca)), Division de la fabrication, de la construction et de l'énergie.

#### List of Reporting Firms, December 2002

#### Liste des firmes déclarantes, Décembre 2002

Name	Plant Location
Nom	Localisation de l'usine
<b>Prince Edward Island - L'Île du Prince Édouard</b>	
Choice Tobacco Inc.	Montague
<b>Quebec - Québec</b>	
Bastos du Canada Limitée	Louiseville
Compagnie de Tabac Dynasty Inc.	Montréal
Imperial Tobacco Ltd./Ltée. (Division d'Imasco)	Montréal
J.O. Forest et Cie Enrg.	St-Roch-de-L'Achigan
Les Produits de Tabac Tremblay Inc.	Québec
Tabac A.D.L. Inc.	Pointe-Bleue
Les Tabacs Tabec Inc.	Delson
<b>Ontario</b>	
Frank Correnti Cigars Ltd.	Toronto
Grand River Enterprises Six Nations Ltd.	Ohswéken
House of Horvath Inc.	Toronto
JTI – MacDonald Corp.	Toronto
Rothmans, Benson & Hedges Inc.	Don Mills