



# FAIRE EN SORTE QUE LES VILLES ET LES ÉTABLISSEMENTS HUMAINS SOIENT OUVERTS À TOUS, SÛRS, RÉSILIENTS ET DURABLES

27 %

des répondants qui ont été en situation d'**itinérance** éprouvaient des besoins impérieux en matière de logement

21 %

des **femmes**<sup>2</sup> vivant seules éprouvaient des besoins impérieux de logement

En 2021,  
**1 ménage sur 10**  
éprouvait des besoins  
impérieux en matière de logement<sup>1</sup>

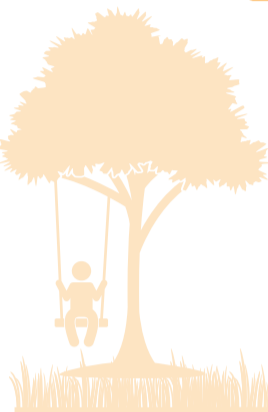
20 % vivaient dans un logement inabordable



5 % vivaient dans un logement de taille insuffisante

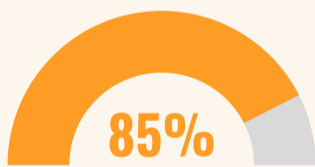


7 % vivaient dans un logement de qualité inadéquate

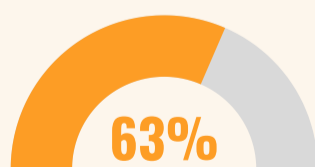


## APPARTENANCE À LA COLLECTIVITÉ

En 2021, **70 %** des Canadiennes et Canadiens ont déclaré avoir un sentiment d'appartenance **assez fort ou très fort** à l'égard de leur collectivité locale



Les hommes de 12 à 17 ans ressentent le **plus fort** sentiment d'appartenance



Les hommes de 18 à 34 ans ressentent le **plus faible** sentiment d'appartenance

## DÉPLACEMENT DE PASSAGERS

778 millions déplacements de passagers<sup>3</sup> enregistrés en 2021

2019



2021

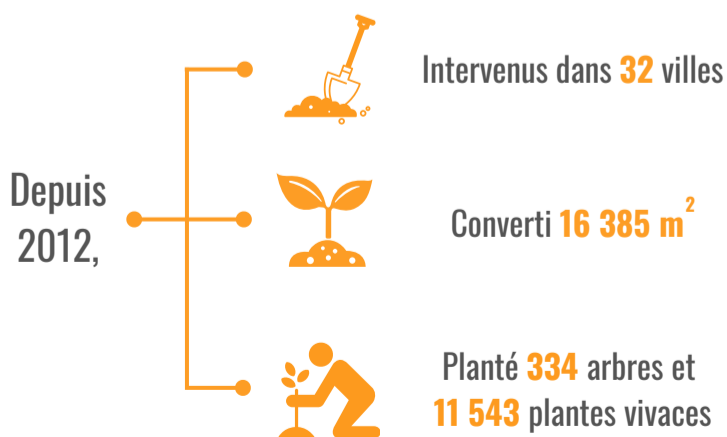


59% moins élevée que les niveaux antérieurs à la pandémie

## PLEINS FEUX SUR LES COLLECTIVITÉS

**Green Communities**  
CANADA

**Green Communities Canada** donne aux organismes communautaires les moyens de créer de nouveaux espaces verts urbains en arrachant les pavés inutilisés et en plantant des arbres



<sup>1</sup> On dit qu'un ménage éprouve des besoins impérieux en matière de logement s'il vit dans un logement qui ne répond pas à au moins une des normes d'acceptabilité (qualité, abordabilité, taille), et si 30 % ou plus du revenu total avant impôt du ménage est insuffisant pour lui permettre de payer le loyer médian d'un logement similaire acceptable (répondant aux trois normes d'occupation) situé dans sa localité. Les données sur le logement pour 2021 comprennent les 10 provinces seulement.

<sup>2</sup> Le terme « femmes+ » inclut les femmes et les filles, ainsi que certaines personnes non binaires.

<sup>3</sup> Les déplacements de passagers désignent les déplacements d'un point d'origine à une destination effectués par des personnes utilisant un moyen de transport public (autobus et service urbain de transport en commun) ou privé, autrement qu'en tant que conducteur, pilote ou équipage.

Source(s) : Statistique Canada, Enquête canadienne sur le logement, 2021, Enquête mensuelle sur le transport de passagers par autobus et le transport urbain, 2022, Enquête sur la santé dans les collectivités canadiennes – Composante annuelle, 2022; Green Communities Canada, 2022.

ISBN: 978-0-660-46368-1

© Sa Majesté le Roi du chef du Canada, représenté par le ministre de l'Industrie 2022