



# ENQUÊTE CANADIENNE SUR LE LOGEMENT, 2018



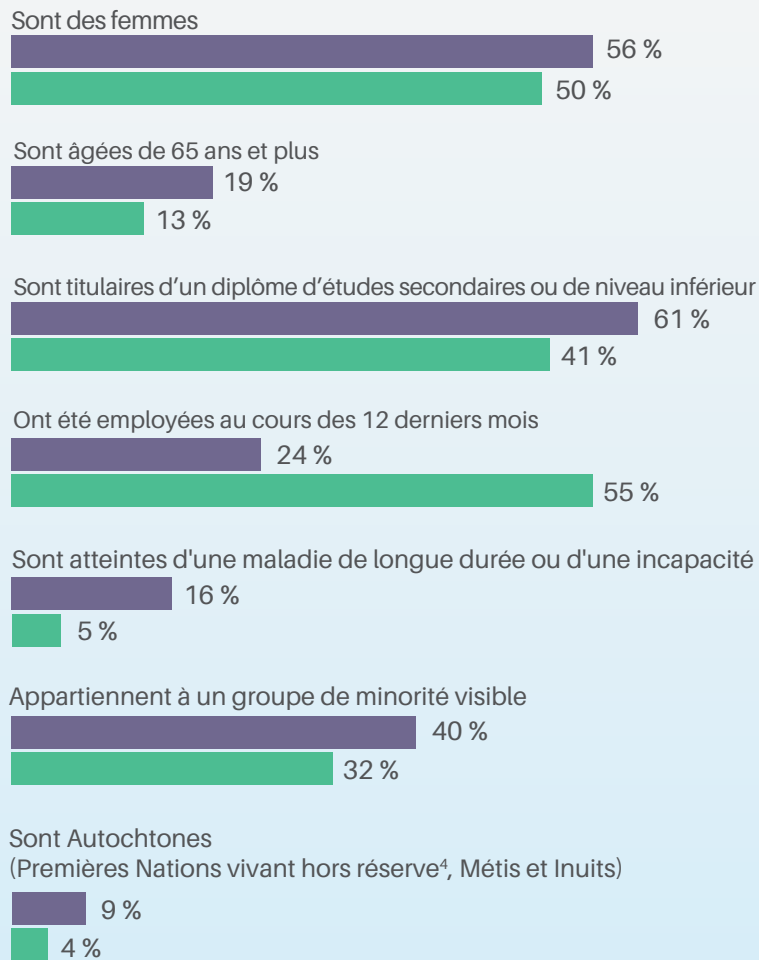
Un portrait des ménages locataires vivant dans un logement social et abordable

En 2018, **4 %** des ménages (628 700 sur 14,8 millions) ont déclaré vivre dans un logement social et abordable<sup>1</sup>.

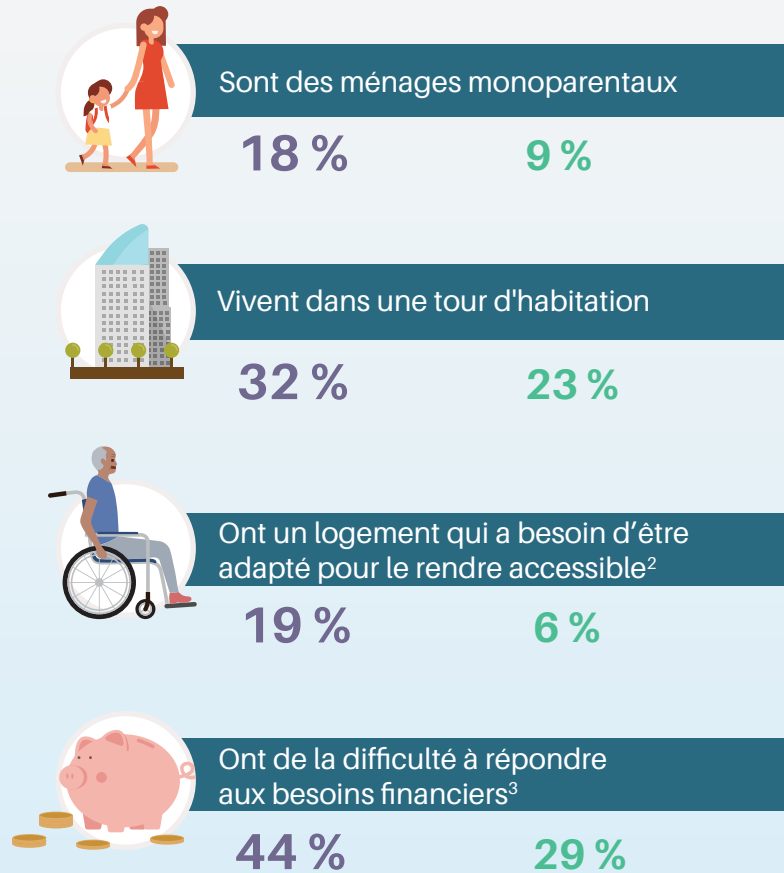
 Vivant dans un logement social et abordable

 Ne vivant pas dans un logement social et abordable

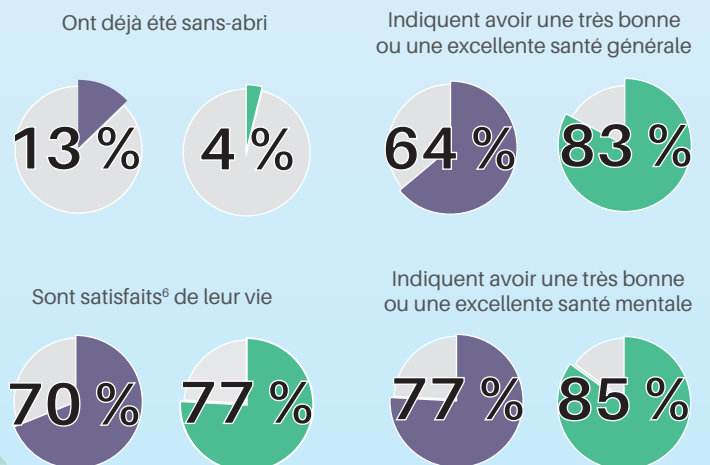
## POURCENTAGE DE PERSONNES AU SEIN DE MÉNAGES LOCATAIRES QUI...



## POURCENTAGE DE MÉNAGES LOCATAIRES QUI...



## POURCENTAGE DE RÉPONDANTS<sup>5</sup> AU SEIN DE MÉNAGES LOCATAIRES QUI...



### NOTES

- Par logement social et abordable, on entend un logement locatif hors marché.
- Il s'agit d'un logement ayant besoin d'être adapté parce qu'un membre du ménage a une maladie, une incapacité ou un problème de santé physique ou mentale.
- Par besoins financiers, on entend les besoins de se déplacer, de se loger, de se nourrir, de se vêtir et d'assumer d'autres dépenses nécessaires au cours des 12 mois précédents.
- Les personnes vivant dans les réserves n'étaient pas comprises dans l'échantillon de l'Enquête canadienne sur le logement.
- Par répondant, on entend le membre du ménage responsable des décisions relatives au logement. Dans les cas où des membres partagent la responsabilité des décisions relatives au logement, une personne est choisie pour être le répondant.
- Déclaré par le répondant à 6 ou plus sur une échelle de 0 à 10, où 0 signifie "Très insatisfait" et 10 signifie "Très satisfait".

Sources : Enquête canadienne sur le logement, 2018. Les données pour les Territoires du Nord-Ouest proviennent de l'Enquête sur les collectivités des T. N.-O., 2019.

© Sa Majesté la Reine du chef du Canada, représentée par le ministre de l'Industrie, 2020  
Numéro au catalogue : 11-627-M | ISBN : 978-0-660-34385-3