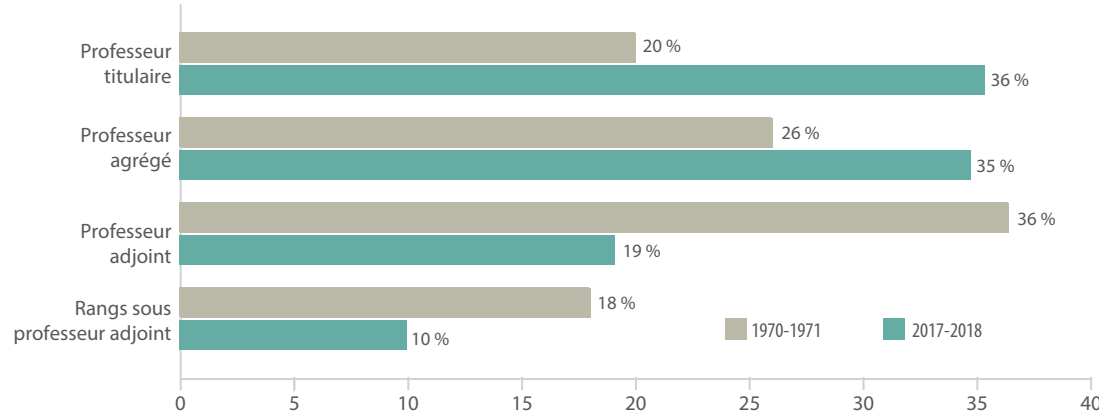


Personnel enseignant à plein temps dans les universités canadiennes, 2017-2018

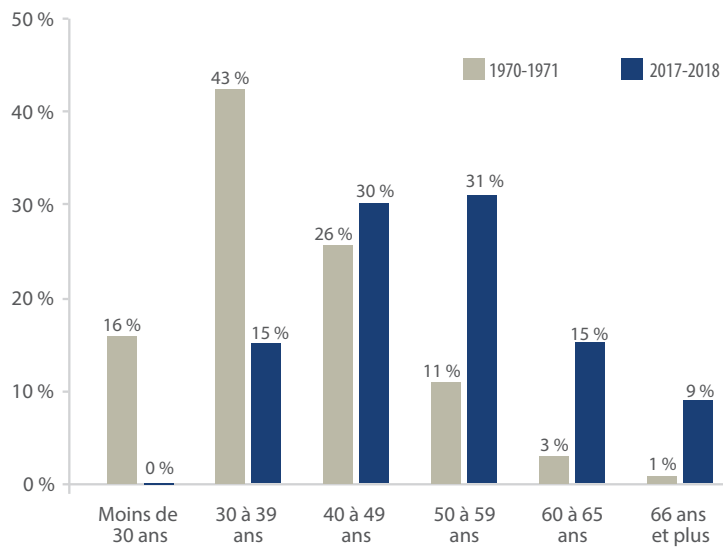
En 2017-2018, le personnel enseignant à plein temps dans les universités publiques canadiennes était plus âgé et était composé de plus de femmes et de professeurs de rangs supérieurs.



De 1970-1971 à 2017-2018, la proportion du personnel enseignant occupant des postes de rangs supérieurs a augmenté, alors que la proportion de professeurs adjoints a diminué.



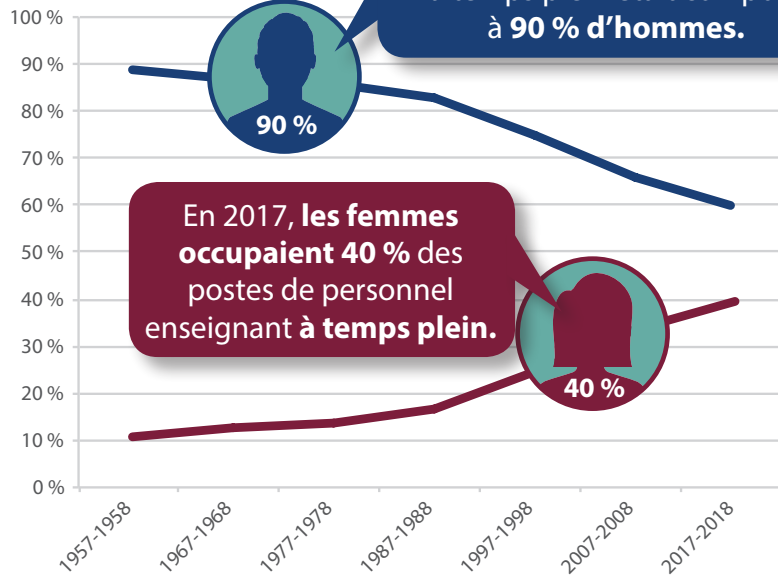
En 1970, 4 % des professeurs étaient âgés de 60 ans ou plus. En 2017, cette proportion est passée à 24 %.



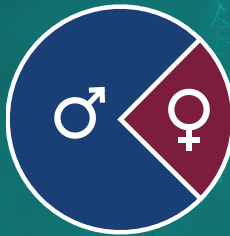
Depuis la fin de la législation sur la retraite obligatoire au milieu des années 2000, le nombre de professeurs âgés de plus de 65 ans s'est multiplié par 6.



En 1957, le personnel enseignant à temps plein était composé à 90 % d'hommes.



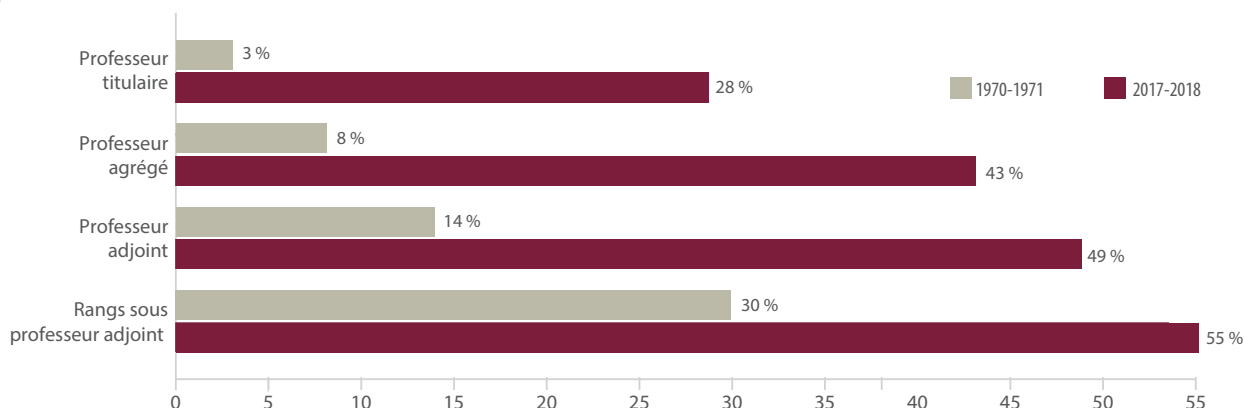
En 2017, les femmes occupaient 40 % des postes de personnel enseignant à temps plein.



En 2017, les 3/4 des professeurs âgés de plus de 65 ans étaient des hommes.



Bien que les hommes soient plus nombreux au rang de professeur titulaire, la représentation des hommes et des femmes est égale aux rangs inférieurs.



Source : Système d'information sur le personnel d'enseignement dans les universités et les collèges - Personnel enseignant à plein temps (SPEUC-PT).

Numéro de catalogue : 11-627-M.
ISBN : 978-0-660-28956-4.