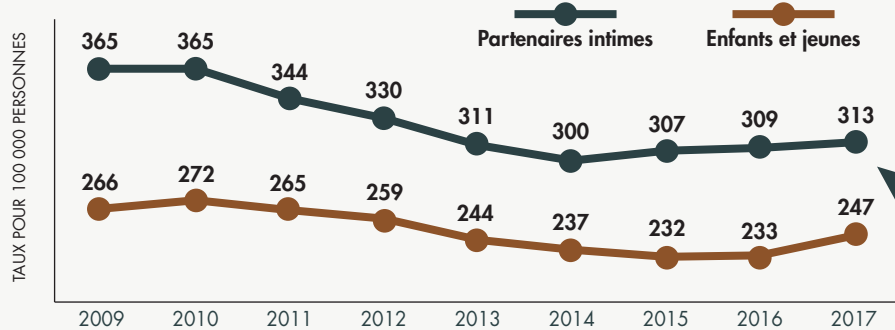


La violence familiale déclarée par la police au Canada, 2017

TENDANCES

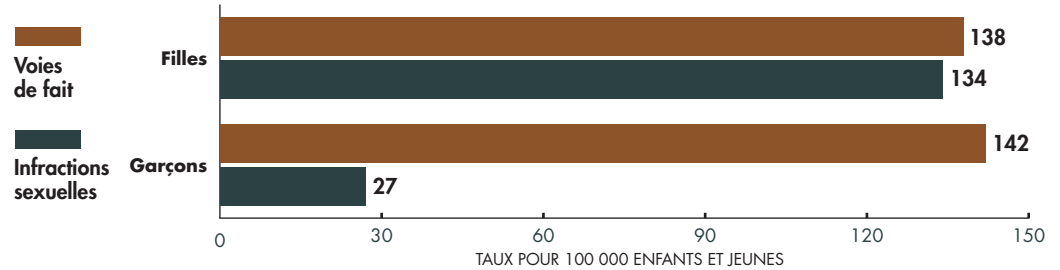
Le taux de violence familiale envers les enfants et les jeunes ainsi que le taux de violence entre partenaires intimes **diminuent depuis 2009.**



Cependant, les taux pour ces types de violence **ont augmenté ces dernières années.**

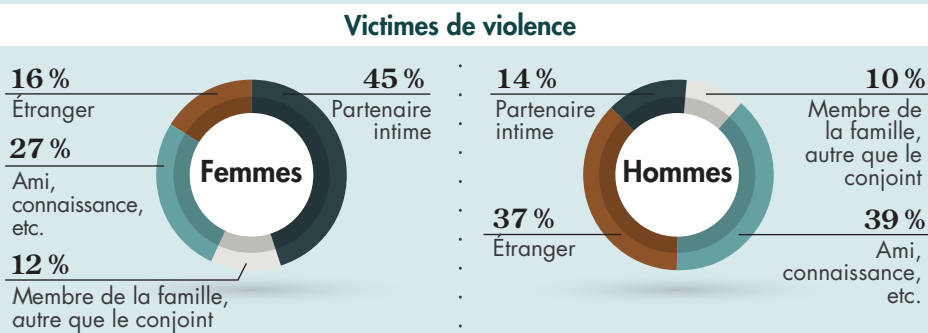
ENFANTS ET JEUNES VICTIMES

Les taux de voies de fait étaient semblables chez les filles et les garçons. En revanche, le taux d'**infractions sexuelles** était **beaucoup plus élevé chez les filles que chez les garçons.**



VICTIMES AUX MAINS D'UN PARTENAIRE INTIME

Le tiers des affaires de violence déclarées par la police impliquaient des partenaires intimes.

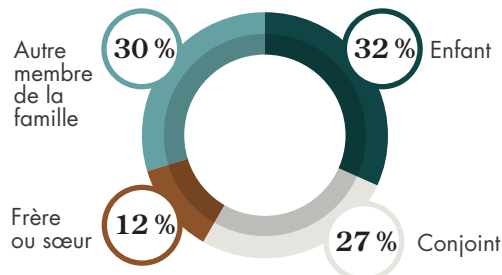


Les personnes de **25 à 34 ans** étaient plus susceptibles d'être victimes de violence aux mains d'un partenaire intime, cette forme de violence **ayant touché 640 personnes pour 100 000** dans ce groupe d'âge.

AÎNÉS VICTIMES



Parmi les aînés victimes de violence familiale, près de **6 sur 10 (58 %)** étaient des femmes et **4 sur 10 (42 %)** étaient des hommes.



Un aîné victime de violence familiale sur trois a été agressé par son enfant.

Source : Statistique Canada, Centre canadien de la statistique juridique, Programme de déclaration uniforme de la criminalité.

Numéro de catalogue : 11-627-M
ISBN : 978-0-660-28784-3