

# L'EAU DOUCE AU CANADA

Un aperçu des ressources d'eau douce du Canada de 1971 à 2013

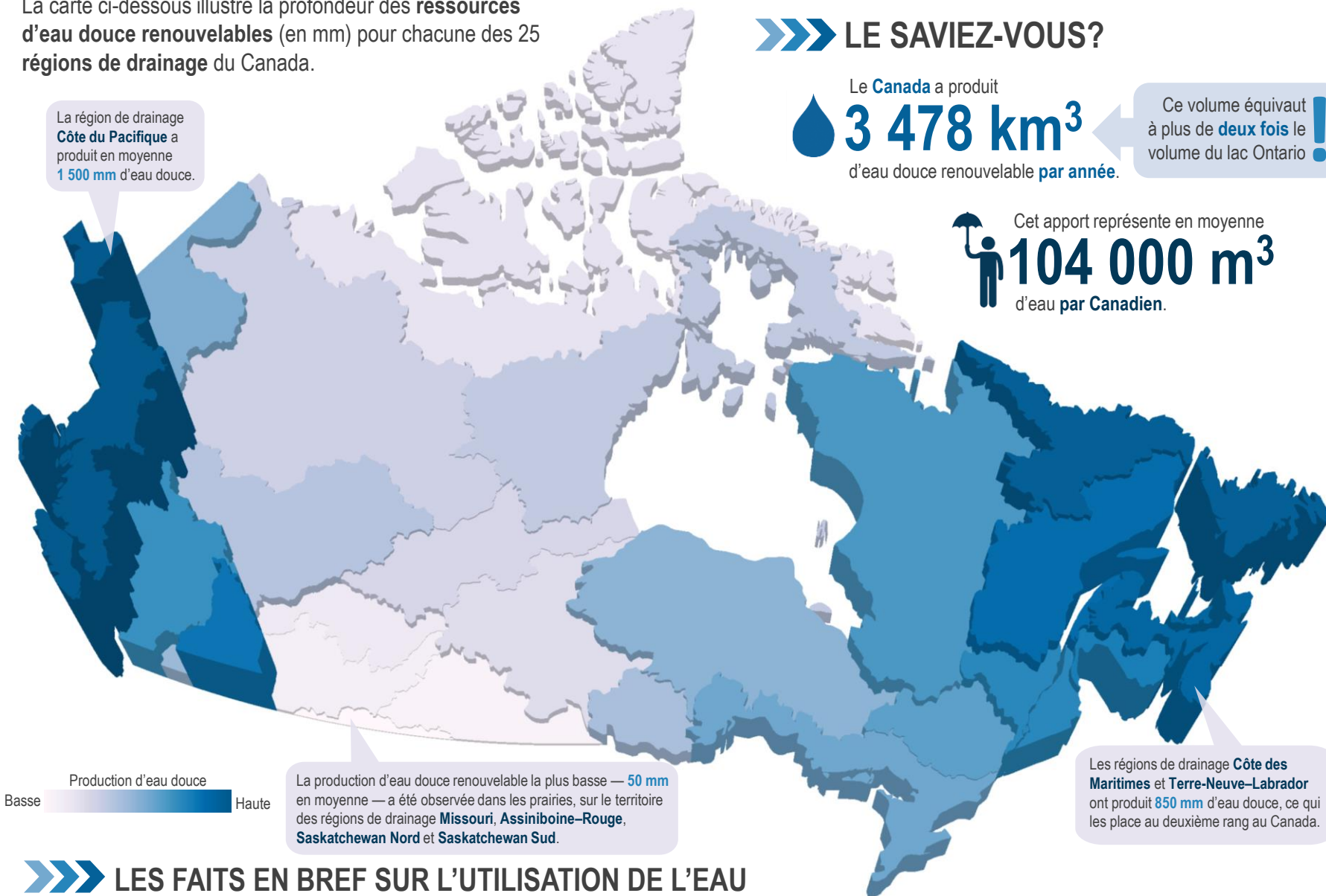
La carte ci-dessous illustre la profondeur des **ressources d'eau douce renouvelables** (en mm) pour chacune des 25 régions de drainage du Canada.

## LE SAVIEZ-VOUS?

Le **Canada** a produit  
 **3 478 km<sup>3</sup>**  
 d'eau douce renouvelable **par année**.

Ce volume équivaut à plus de **deux fois** le volume du lac Ontario!

Cet apport représente en moyenne  
 **104 000 m<sup>3</sup>**  
 d'eau par Canadien.

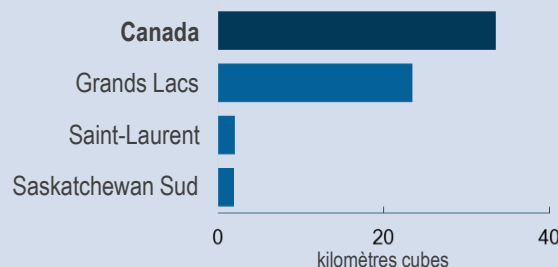


## LES FAITS EN BREF SUR L'UTILISATION DE L'EAU



Les Canadiens ont utilisé **37,9 km<sup>3</sup>** d'eau pour **les activités économiques** et **les activités des ménages** en 2013.

**Le prélèvement d'eau de surface** le plus élevé au Canada a été observé dans les régions de drainage suivantes :



En moyenne, chaque Canadien a utilisé **250 litres** d'eau par jour en 2013.



L'utilisation totale d'eau par les ménages s'est établie à **3,2 km<sup>3</sup>**.

Cela équivaut à plus de **1,2 million** de piscines olympiques!



Source : L'activité humaine et l'environnement 2016 : l'eau douce au Canada

n° 11-627-M au catalogue  
 ISBN: 978-0-660-26347-2