



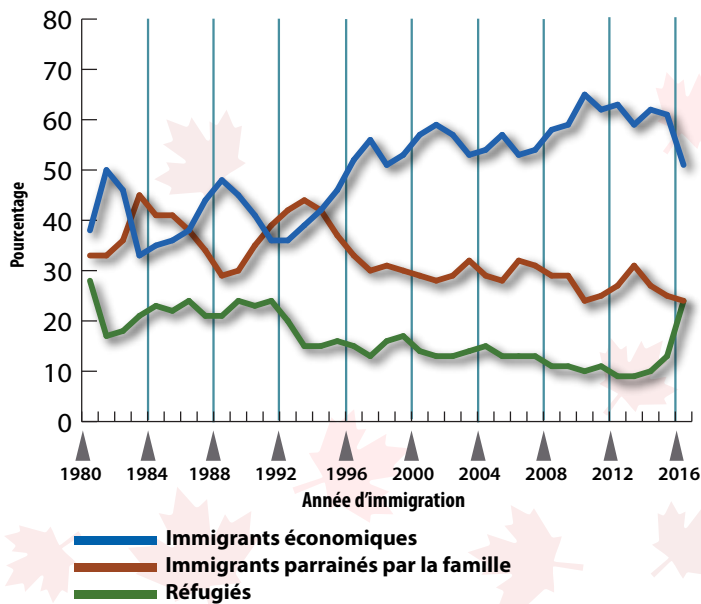
Les portes d'admission des immigrants au Canada

RECENSEMENT DE 2016

Le 10 mai 2016, le Canada comptait 5,7 millions d'immigrants qui se sont installés au Canada entre 1980 et 2016.

Il existe trois façons dont les immigrants sont admis à titre de résidents permanents

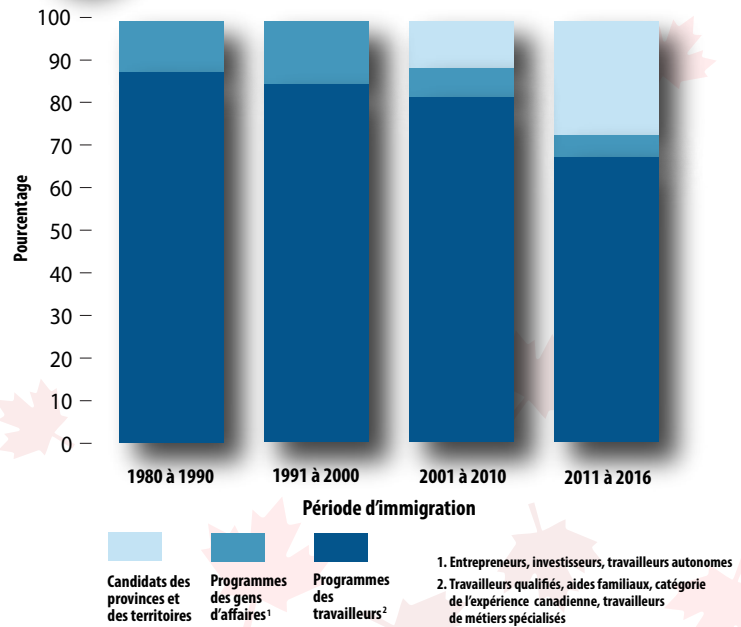
Répartition en pourcentage des immigrants vivant au Canada selon les catégories d'admission



Immigrants économiques

1

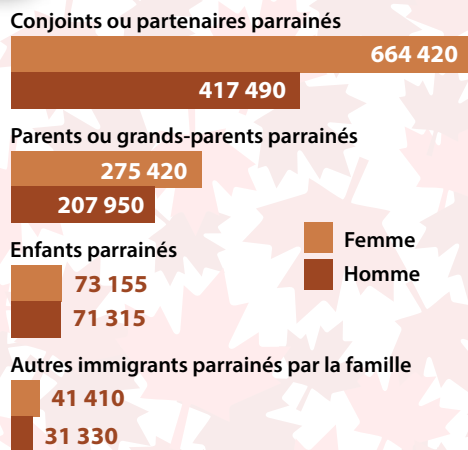
Près de 3 millions d'immigrants ont été admis en vertu des programmes économiques et vivaient toujours au Canada en 2016



2

Immigrants parrainés par la famille

Environ 1,8 million d'immigrants ont été parrainés par leur famille depuis 1980 et vivaient toujours au Canada en 2016



3

Réfugiés

Près de 860 000 réfugiés ont été admis depuis 1980 et vivaient toujours au Canada en 2016



Source : Statistique Canada, Recensement de la population de 2016.

Numéro de catalogue : 11-627-M
ISBN : 978-0-660-23541-7