
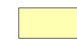



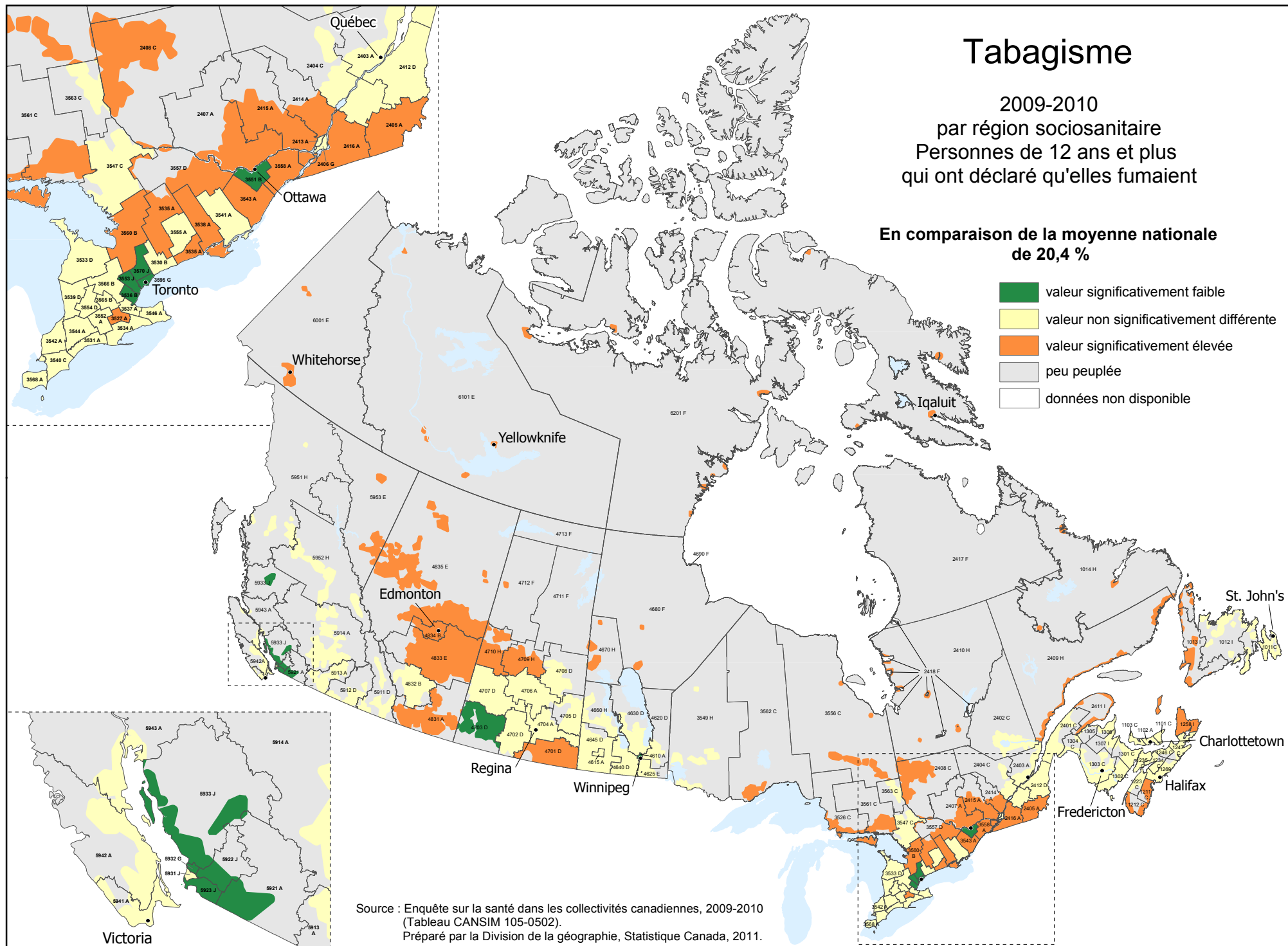


Tabagisme

2009-2010
par région sociosanitaire
Personnes de 12 ans et plus
qui ont déclaré qu'elles fumaient

En comparaison de la moyenne nationale
de 20,4 %

-  valeur significativement faible
-  valeur non significativement différente
-  valeur significativement élevée
-  peu peuplée
-  données non disponible



Source : Enquête sur la santé dans les collectivités canadiennes, 2009-2010
(Tableau CANSIM 105-0502).
Préparé par la Division de la géographie, Statistique Canada, 2011.