

Enquête sur la population active : révisions, 2021 à 2023

Diffusé à 8 h 30, heure de l'Est dans Le Quotidien, le lundi 29 janvier 2024

Selon les pratiques courantes, les estimations désaisonnalisées de l'Enquête sur la population active des trois années précédentes ont été révisées à l'aide des facteurs saisonniers les plus récents.

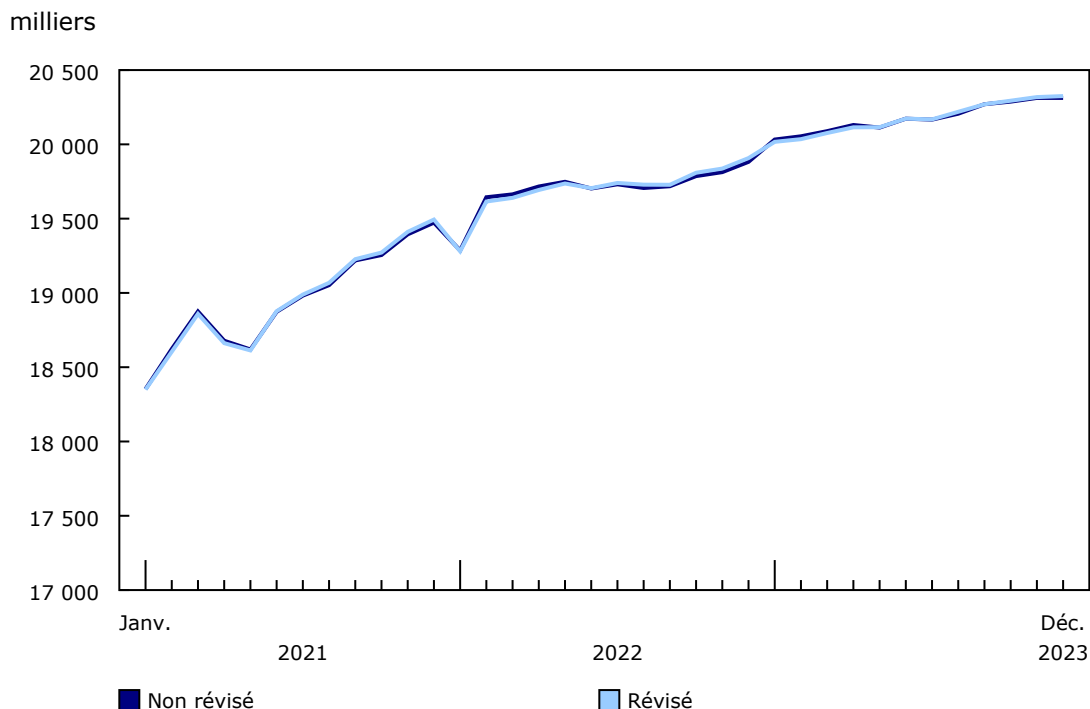
Une partie de cette révision a consisté à revoir les méthodes de désaisonnalisation introduites pour tenir compte des chocs sur le marché du travail au cours des premières phases de la pandémie de COVID-19. L'examen a révélé que les tendances saisonnières observées pour les deux plus récentes années (2022 et 2023) se rapprochent de celles de la période pré-pandémique et donc, ces paramètres de désaisonnalisation ont été révisés en conséquence.

La révision de désaisonnalisation de l'Enquête sur la population active a un effet minime sur les tendances du marché du travail

Les estimations mensuelles de l'emploi à l'échelle du Canada n'ont pratiquement pas varié, et aucune différence significative n'a été observée entre les estimations révisées et non révisées. Le taux de chômage a varié d'au plus 0,1 point de pourcentage pendant la période de révision, et le taux de chômage national révisé en décembre 2023 était inchangé à 5,8 %.

Graphique 1

Emploi : comparaison des niveaux révisés et non révisés, données désaisonnalisées, janvier 2021 à décembre 2023



Source(s) : Enquête sur la population active (3701).



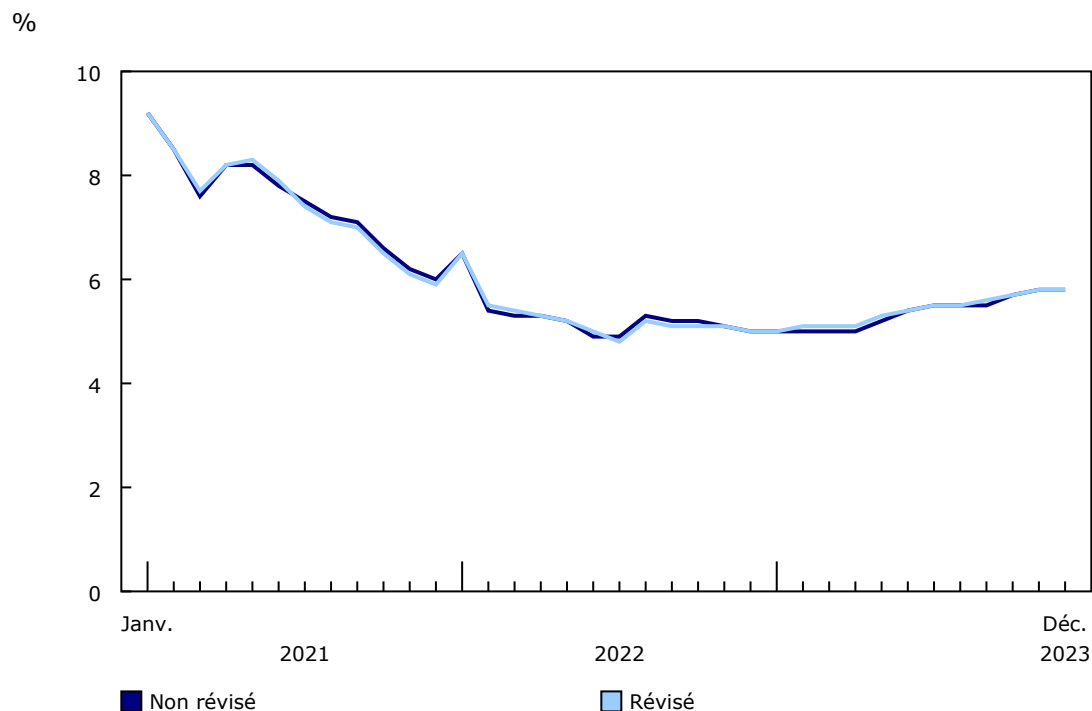
Statistique
Canada

Statistics
Canada

Canada

Graphique 2

Taux de chômage : comparaison des niveaux révisés et non révisés, données désaisonnalisées, janvier 2021 à décembre 2023



Source(s) : Enquête sur la population active (3701).

Saviez-vous que nous avons une application mobile?

Accédez rapidement aux données du bout des doigts en téléchargeant l'[application StatsCAN](#), accessible gratuitement à partir des boutiques d'applications [App Store](#) et [Google Play](#).

Note aux lecteurs

Désaisonnalisation

Pour obtenir plus de renseignements sur la désaisonnalisation, veuillez consulter le document [Données désaisonnalisées – Foire aux questions](#).

Prochaine diffusion

Le prochain communiqué de l'Enquête sur la population active paraîtra le 9 février 2024. Les données de janvier 2024 rendront compte des conditions du marché du travail pendant la semaine allant du 14 au 20 janvier 2024.

Tableaux disponibles : [14-10-0287-01](#) à [14-10-0289-01](#) , [14-10-0291-01](#), [14-10-0292-01](#), [14-10-0310-01](#), [14-10-0342-01](#), [14-10-0355-01](#), [14-10-0380-01](#) et [14-10-0383-01](#).

Définitions, source de données et méthodes : numéro d'enquête [3701](#).

Pour obtenir plus de renseignements ou pour en savoir davantage sur les concepts, les méthodes et la qualité des données, communiquez avec nous au 514-283-8300 ou composez sans frais le 1-800-263-1136 (infostats@statcan.gc.ca), ou communiquez avec les Relations avec les médias (statcan.mediahotline-ligneinfomedias.statcan@statcan.gc.ca).