

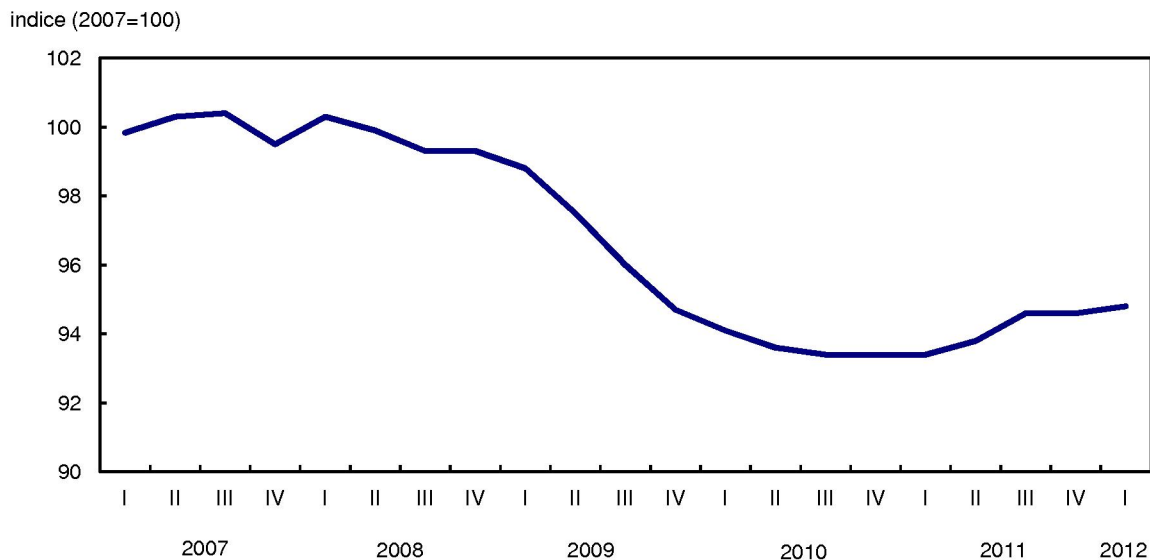
# Indice des prix des services de location et de location à bail de machines et de matériel d'usage commercial et industriel, premier trimestre de 2012

Diffusé à 8:30, heure de l'Est dans Le Quotidien, le jeudi 19 juillet 2012

L'Indice des prix des services de location et de location à bail de machines et de matériel d'usage commercial et industriel s'est accru de 0,2 % au premier trimestre, après avoir été stable au quatrième trimestre. L'augmentation des prix est principalement attribuable aux changements des conditions du marché.

Les services de location et de location à bail de machines et de matériel lourds (pour la construction, le transport, l'extraction minière et la foresterie) ont enregistré une hausse de 0,5 %, soit leur sixième hausse trimestrielle consécutive. Les services de location et de location à bail de machines et de matériel de bureau et d'autres machines et matériel d'usage commercial et industriel ont accusé une baisse de 0,5 %.

**Graphique 1**  
**Indice des prix à la production pour les services : services de location et de location à bail de machines et de matériel d'usage commercial et industriel**



L'indice a progressé de 1,5 % au premier trimestre par rapport au même trimestre de 2011.



### Note aux lecteurs

Cet indice de prix mesure la variation du prix de location et de location à bail de machines et de matériel d'usage commercial et industriel.

Les données pour le trimestre le plus récent sont provisoires. Les séries du trimestre précédent pourraient faire l'objet d'une révision. De plus, les séries pourraient faire l'objet d'une révision annuelle qui sera publiée avec les données du deuxième trimestre de l'année de référence suivante. Les indices ne sont pas désaisonnalisés.

Au moment de la diffusion du présent communiqué, un tableau de CANSIM additionnel qui présente l'Indice des prix des services de location et de location à bail de machines et matériel d'usage commercial et industriel comme un indice trimestriel est disponible. Le tableau qui présente les données mensuelles continuera à être mis à jour à chaque diffusion.

L'Indice des prix des services de location et de location à bail de machines et matériel de bureau et d'autres machines et matériel d'usage commercial et industriel regroupe les codes 53242 et 53249 du Système de classification des industries de l'Amérique du Nord.

**Tableau 1**  
**Indice des prix à la production pour les services : services de location et de location à bail de machines et de matériel d'usage commercial et industriel – Données non désaisonnalisées**

	Importance relative <sup>1</sup>	Premier trimestre de 2011	Quatrième trimestre de 2011 <sup>r</sup>	Premier trimestre de 2012 <sup>p</sup>	Quatrième trimestre de 2011 au premier trimestre de 2012	Premier trimestre de 2011 au premier trimestre de 2012
	%	(2007=100)			variation en %	
<b>Indice des prix à la production pour les services : services de location et de location à bail de machines et de matériel d'usage commercial et industriel</b>	<b>100,00</b>	<b>93,4</b>	<b>94,6</b>	<b>94,8</b>	<b>0,2</b>	<b>1,5</b>
Location et location à bail de machines et de matériel pour la construction, le transport, l'extraction minière et la foresterie	68,21	94,4	95,7	96,2	0,5	1,9
Location et location à bail de machines et de matériel de bureau et location et location à bail d'autres machines et matériel d'usage commercial et industriel <sup>2</sup>	31,79	91,3	92,3	91,8	-0,5	0,5

<sup>r</sup> révisé

<sup>p</sup> provisoire

1. L'importance relative est fondée sur le poids que contribue chaque code à cinq caractères du Système de classification des industries de l'Amérique du Nord à l'indice global des prix des services de location et de location à bail de machines et de matériel d'usage commercial et industriel.

2. Les données sur les services de location et de location à bail de machines et de matériel de bureau et sur les services de location et de location à bail d'autres machines et matériel d'usage commercial et industriel ont été recueillies séparément. Les indices ont ensuite été combinés à l'agrégation.

---

**Données offertes gratuitement dans CANSIM : tableaux 332-0005 et 332-0010.**

**Définitions, source de données et méthodes : numéro d'enquête 5137.**

Pour obtenir plus de renseignements ou pour en savoir davantage sur les concepts, les méthodes et la qualité des données, communiquez avec le Centre de contact national de Statistique Canada au 613-951-8116 ou composez sans frais le 1-800-263-1136 ([infostats@statcan.gc.ca](mailto:infostats@statcan.gc.ca)), ou communiquez avec les Relations avec les médias au 613-951-4636 ([ligneinfomedias@statcan.gc.ca](mailto:ligneinfomedias@statcan.gc.ca))